



# Observatori del mercat de treball, del comerç i del turisme

Àrea de Promoció Econòmica

## Gener 2020

### El mercat de treball a la ciutat de Girona

Aquesta acció està subvencionada pel Servei Públic d'Ocupació de Catalunya en el marc dels Programes de suport al desenvolupament local.



Àrea de Promoció Econòmica

Girona, febrer de 2019

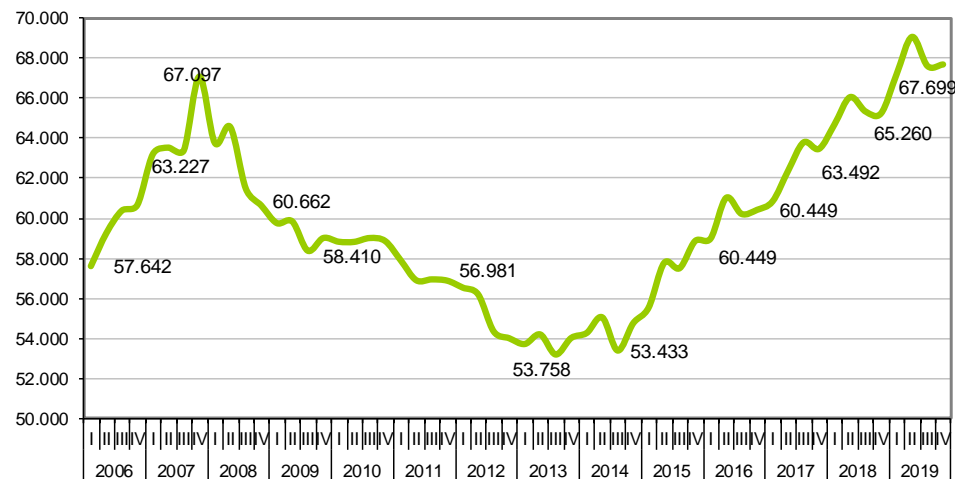
1. Ocupació Girona ciutat i àmbits de comparació: Afiliació a la Seguretat Social	
1.1 Ocupació: Afiliació a la Seguretat Social .....	1
1.2 Girona ciutat: Evolució RGSS per activitats econòmiques .....	3
1.3 Girona ciutat: Evolució RETA per activitats econòmiques. ....	4
2. Atur registrat: Girona ciutat i àmbits de comparació	
2.1 Atur registrat: Girona ciutat, Gironès, demarcació de Girona i Catalunya.....	5
2.2 Girona ciutat: Atur per zones (codis postals).....	7
2.3 Perfil de l'atur .....	8
2.4 Atur registrat segons divisió econòmica .....	9
3. Contractació.....	10
4. Comparativa ocupació i atur Girona ciutat i ciutats de Catalunya i Estat Espanyol	
4.1 Municipis de la demarcació de Girona > 10.000 habitants.....	11
4.2 Ciutats de Catalunya de >90.000 habitants i capitals comarcals >30.000 habitants .....	12
4.3 Capitals provincials. Atur registrat .....	13
5. Enquesta de Població Activa demarcació de Girona i àmbits de comparació	
5.1 Enquesta de Població Activa: Nombres absoluts .....	14
5.2 Enquesta de Població Activa: Taxa d'activitat, ocupació i atur .....	15

# 1. OCUPACIÓ GIRONA CIUTAT I ÀMBITS DE COMPARACIÓ: AFILIACIÓ A LA SEGURETAT SOCIAL

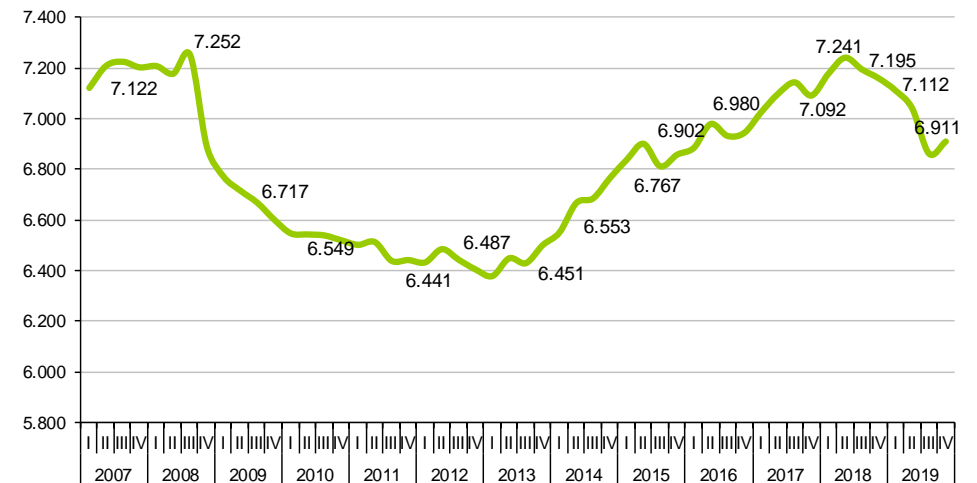
## 1.1 Ocupació: Afiliació a la Seguretat Social (IV T 2019)

AFILIACIÓ IV T 2019	GIRONA CIUTAT						GIRONÈS						DEMARCACIÓ DE GIRONA						CATALUNYA									
	Valor	VAR. ANUAL		VAR. TRIMESTRAL			Valor	VAR. ANUAL		VAR. TRIMESTRAL			Valor	VAR. ANUAL		VAR. TRIMESTRAL			Valor	VAR. ANUAL		VAR. TRIMESTRAL						
		Abs.	Rel.	Abs.	Rel.			Abs.	Rel.	Abs.	Rel.			Abs.	Rel.	Abs.	Rel.			Abs.	Rel.							
<b>RGSS</b>	67.699	2.439	3,7	▲	80	0,1	▲	94.036	2.803	3,1	▲	454	0,5	▲	247.973	9.167	3,8	▲	-9.747	-3,8	▼	2.789.412	61.393	2,3	▲	-578	0,0	▼
Agricultura	39	-8	-17,0	▼	3	8,3	▲	266	-14	-5,0	▼	-6	-2,2	▼	1.466	56	4,0	▲	54	3,8	▲	9.372	295	3,2	▲	-122	-1,3	▼
Indústria	3.050	833	37,6	▲	54	1,8	▲	9.864	752	8,3	▲	106	1,1	▲	49.651	3.352	7,2	▲	1.009	2,1	▲	443.576	5.337	1,2	▲	3.248	0,7	▲
Construcció	1.599	132	9,0	▲	36	2,3	▲	4.490	174	4,0	▲	52	1,2	▲	17.551	346	2,0	▲	79	0,5	▲	136.060	3.063	2,3	▲	-2.199	-1,6	▼
Serveis	63.011	1.482	2,4	▲	-13	0,0	▼	79.416	1.891	2,4	▲	302	0,4	▲	179.305	5.413	3,1	▲	-10.889	-5,7	▼	2.200.404	52.698	2,5	▲	-1.505	-0,1	▼
<b>RETA</b>	6.911	-249	-3,5	▼	48	0,7	▲	13.378	-995	-6,9	▼	37	0,3	▲	59.989	-1.616	-2,6	▼	-1.033	-1,7	▼	549.811	-1.501	-0,3	▼	1.150	0,2	▲
Agricultura	54	-4	-6,9	▼	-4	-6,9	▼	402	-9	-2,2	▼	-7	-1,7	▼	3.168	-61	-1,9	▼	-8	-0,3	▼	22.798	-518	-2,2	▼	-176	-0,8	▼
Indústria	382	-322	-45,7	▼	3	0,8	▲	951	-1.142	-54,6	▼	-2	-0,2	▼	4.407	-2.069	-31,9	▼	-31	-0,7	▼	39.448	-5.927	-13,1	▼	-157	-0,4	▼
Construcció	679	10	1,5	▲	6	0,9	▲	1.713	9	0,5	▲	0,0	0,0	▲	9.774	76	0,8	▲	24	0,2	▲	68.179	882	1,3	▲	266	0,4	▲
Serveis	5.796	67	1,2	▲	43	0,7	▲	10.312	147	1,4	▲	46	0,4	▲	42.640	438	1,0	▲	-1.018	-2,3	▼	419.386	4.063	1,0	▲	1.217	0,3	▲
<b>TOTAL</b>	74.610	2.190	3,0	▲	128	0,2	▲	107.414	1.808	1,7	▲	491	0,5	▲	307.962	7.551	2,5	▲	-10.780	-3,4	▼	3.339.223	59.892	1,8	▲	572	0,0	▲
Agricultura	93	-12	-11,4	▼	-1	-1,1	▼	668	-23	-3,3	▼	-13	-1,9	▼	4.634	-5	-0,1	▼	46	1,0	▲	32.170	-223	-0,7	▼	-298	-0,9	▼
Indústria	3.432	511	17,5	▲	57	1,7	▲	10.815	-390	-3,5	▼	104	1,0	▲	54.058	1.283	2,4	▲	978	1,8	▲	483.024	-590	-0,1	▼	3.091	0,6	▲
Construcció	2.278	142	6,6	▲	42	1,9	▲	6.203	183	3,0	▲	52	0,8	▲	27.325	422	1,6	▲	103	0,4	▲	204.239	3.945	2,0	▲	-1.933	-0,9	▼
Serveis	68.807	1.549	2,3	▲	30	0,0	▲	89.728	2.038	2,3	▲	348	0,4	▲	221.945	5.851	2,7	▲	-11.907	-5,1	▼	2.619.790	56.761	2,2	▲	-288	0,0	▼

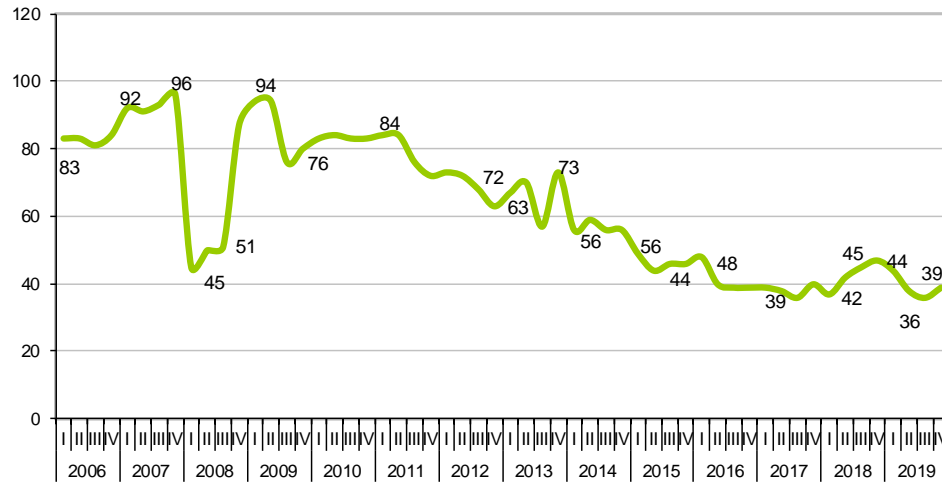
Girona ciutat: Evolució RGSS



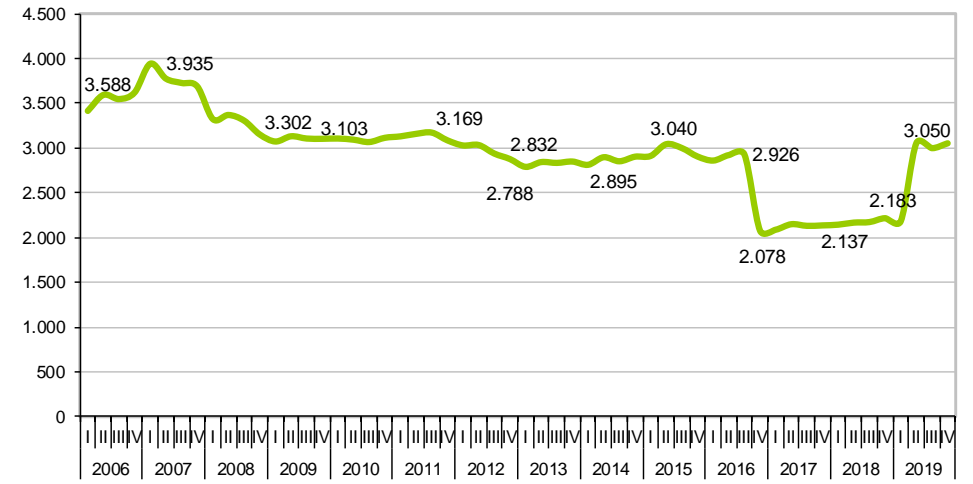
Evolució RETA



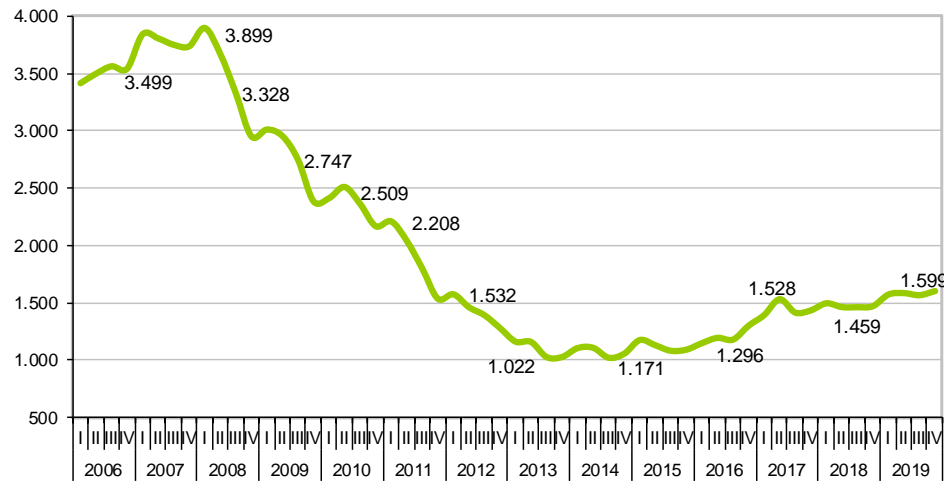
## RGSS Agricultura



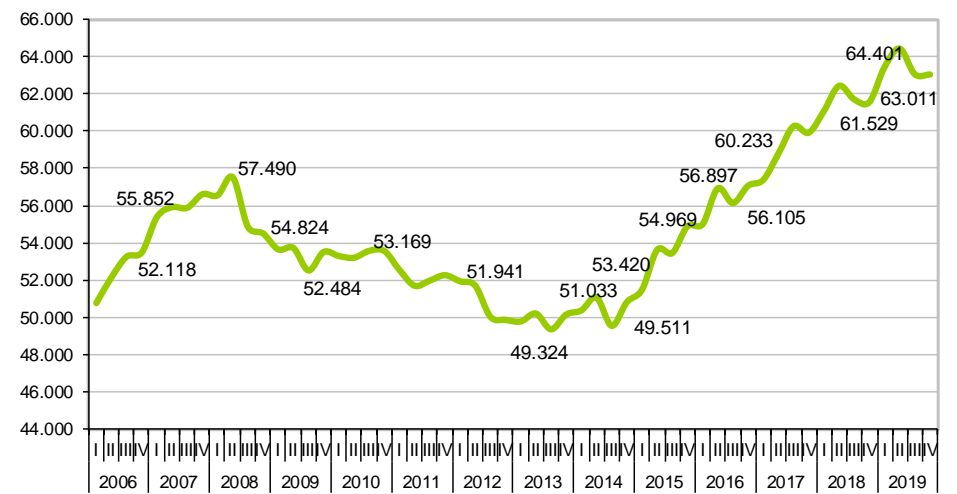
## RGSS Indústria



## RGSS Construcció



## RGSS Serveis



## 1.2 Girona ciutat: Evolució RGSS per activitats econòmiques (IV T 2019)

Activitat Econòmica	Setembre 2019	% Juny 2019	Setembre 2018	Setembre 2009	Variació trimestral	Abs.	Variació anual	Abs.
Adm. pública, Defensa i SS obligatòria	14.229	21,0	15.057	13.926	-5,5	-828	2,2	303
Comerç detall, exc. vehicles motor	6.741	10,0	7.267	6.670	-7,2	-526	1,1	71
Activitats sanitàries	5.770	8,5	5.916	5.799	-2,5	-146	-0,5	-29
Activitats relacionades amb l'ocupació	4.745	7,0	4.815	4.571	-1,5	-70	3,8	174
Educació	3.833	5,7	3.759	3.802	2,0	74	0,8	31
Serveis de menjar i begudes	3.449	5,1	3.009	3.323	14,6	440	3,8	126
Serveis a edificis i de jardineria	2.632	3,9	2.624	2.826	0,3	8	-6,9	-194
Mediació financera	2.122	3,1	2.244	2.261	-5,4	-122	-6,1	-139
Serveis socials sense allotjament	2.086	3,1	2.118	2.031	-1,5	-32	2,7	55
Activitats jurídiques i de comptabilitat	1.509	2,2	1.529	1.467	-1,3	-20	2,9	42
Comerç engròs, exc. vehicles motor	1.490	2,2	1.538	1.463	-3,1	-48	1,8	27
Serveis socials amb allotjament	1.339	2,0	1.332	1.088	0,5	7	23,1	251
Indústries de productes alimentaris	1.143	1,7	1.162	313	-1,6	-19	265,2	830
Transport terrestre i per canonades	988	1,5	958	956	3,1	30	3,3	32
Activitats postals i de correus	987	1,5	894	941	10,4	93	4,9	46
Activitats de seguretat i investigació	898	1,3	894	959	0,4	4	-6,4	-61
Activitats esportives i d'entreteniment	873	1,3	925	869	-5,6	-52	0,5	4
Venda i reparació de vehicles motor	831	1,2	828	818	0,4	3	1,6	13
Activitats especialitzades construcció	816	1,2	831	804	-1,8	-15	1,5	12
Transport aeri	802	1,2	980	228	-18,2	-178	251,8	574
Altres activitats de serveis personals	784	1,2	836	718	-6,2	-52	9,2	66
Activitats administratives d'oficina	776	1,1	576	773	34,7	200	0,4	3
Construcció d'immobles	738	1,1	745	651	-0,9	-7	13,4	87
Activitats associatives	602	0,9	654	728	-8,0	-52	-17,3	-126
Serveis de tecnologies de la informació	597	0,9	595	554	0,3	2	7,8	43
Serveis tècnics arquitectura i enginyeria	500	0,7	544	458	-8,1	-44	9,2	42
Serveis d'allotjament	494	0,7	560	509	-11,8	-66	-2,9	-15
Recerca i desenvolupament	430	0,6	449	405	-4,2	-19	6,2	25
Activitats immobiliàries	414	0,6	417	429	-0,7	-3	-3,5	-15
Edició	386	0,6	326	444	18,4	60	-13,1	-58
Assegurances i fons pensions	351	0,5	354	342	-0,8	-3	2,6	9
Emmagatzematge i afins al transport	348	0,5	370	361	-5,9	-22	-3,6	-13
Aigua	307	0,5	316	305	-2,8	-9	0,7	2
Activitats professionals i tècniques ncaa	268	0,4	276	275	-2,9	-8	-2,5	-7
Productes metàl·lics, exc. maquinària	259	0,4	262	239	-1,1	-3	8,4	20
Telecomunicacions	244	0,4	234	222	4,3	10	9,9	22
Tractament de residus	237	0,4	242	219	-2,1	-5	8,2	18
Activitats artístiques i d'espectacles	225	0,3	213	212	5,6	12	6,1	13
Activitats auxiliars mediació financera	208	0,3	214	214	-2,8	-6	-2,8	-6
Maquinària i equips ncaa	188	0,3	187	189	0,5	1	-0,5	-1
<b>Total activitats presentades</b>	<b>65.639</b>	<b>97,1</b>	<b>67.050</b>	<b>63.362</b>	<b>-2,1</b>	<b>-1.411</b>	<b>3,6</b>	<b>2.277</b>
<b>Resta d'activitats econòmiques</b>	<b>1.980</b>	<b>2,9</b>	<b>2.023</b>	<b>1.990</b>	<b>-2,1</b>	<b>-43</b>	<b>-0,5</b>	<b>-10</b>
<b>TOTAL</b>	<b>67.619</b>	<b>100</b>	<b>69.073</b>	<b>65.352</b>				

Font: Observatori del Treball i Model Productiu, Generalitat de Catalunya.

## 1.3 Girona ciutat: Evolució RETA per activitats econòmiques (IV T 2019)

Activitat Econòmica	Desembre 2019		Setembre 2019		Desembre 2018		Desembre 2009		Variació trimestral		Abs.		Variació anual		Abs.		Var. 2019 - 2009		Abs.	
	2019	%	2019	2018	2018	2009	2009	2009												
Comerç detall, exc. vehicles motor	1.023	14,8	1.033	1.002	1.044				-1,0	10	-10	2,1	21	-2,0	21	-21	19,7	101	▲	
Serveis de menjar i begudes	614	8,9	626	594	513				-1,9	12	-12	3,4	20	▲	20	▲				
Activitats especialitzades construcció	464	6,7	458	459	583				1,3	6	6	1,1	5	-20,4	5	-119	▲			
Comerç engròs, exc. vehicles motor	412	6,0	403	421	395				2,2	9	▲	-2,1	-9	▲	9	▲	4,3	17	▲	
Activitats sanitàries	375	5,4	372	387	263				0,8	3	3	-3,1	-12	▲	12	▲	42,6	112	▲	
Activitats jurídiques i de comptabilitat	338	4,9	339	335	350				-0,3	-1	-1	0,9	3	-3,4	3	-12	▲			
Transport terrestre i per canonades	336	4,9	322	315	293				4,3	14	▲	6,7	21	▲	21	▲	14,7	43	▲	
Altres activitats de serveis personals	330	4,8	326	315	253				1,2	4	4	4,8	15	▲	15	▲	30,4	77	▲	
Educació	268	3,9	253	267	172				5,9	15	▲	0,4	1	▲	1	▲	55,8	96	▲	
Serveis tècnics arquitectura i enginyeria	234	3,4	229	234	215				2,2	5	5	0,0	0	▲	0	▲	8,8	19	▲	
Activitats professionals i tècniques ncaa	226	3,3	217	201	127				4,1	9	▲	12,4	25	▲	25	▲	78,0	99	▲	
Construcció d'immobles	210	3,0	210	203	291				0,0	0	0	3,4	7	-27,8	7	-81	▲			
Activitats auxiliars mediació financera	133	1,9	131	133	134				1,5	2	2	0,0	0	-0,7	0	-1	▲			
Venda i reparació de vehicles motor	130	1,9	133	134	121				-2,3	-3	▼	-3,0	-4	▲	4	▲	7,4	9	▲	
Activitats administratives d'oficina	130	1,9	126	139	80				3,2	4	4	-6,5	-9	▲	9	▲	62,5	50	▲	
Serveis de tecnologies de la informació	114	1,6	114	121	76				0,0	0	0	-5,8	-7	▲	7	▲	50,0	38	▲	
Reparació ordinadors i efectes personals	112	1,6	114	124	228				-1,8	-2	-2	-9,7	-12	▲	12	▲	50,9	-116	▼	
Activitats immobiliàries	108	1,6	108	111	83				0,0	0	0	-2,7	-3	▲	3	▲	30,1	25	▲	
Publicitat i estudis de mercat	108	1,6	109	110	92				-0,9	-1	-1	-1,8	-2	▲	2	▲	17,4	16	▲	
Activitats artístiques i d'espectacles	104	1,5	97	109	61				7,2	7	7	-4,6	-5	▲	5	▲	70,5	43	▲	
Serveis a edificis i de jardineria	89	1,3	90	84	99				-1,1	-1	-1	6,0	5	-10,1	5	-10	▲			
Seus centrals i consultoria empresarial	80	1,2	79	76	52				1,3	1	1	5,3	4	▲	4	▲	53,8	28	▲	
Activitats esportives i d'entreteniment	79	1,1	86	79	38				-8,1	-7	▼	0,0	0	▲	0	▲	107,9	41	▲	
Reparació i instal·lació de maquinària	71	1,0	69	68	58				2,9	2	2	4,4	3	▲	3	▲	22,4	13	▲	
Productes metàl·lics, exc. maquinària	58	0,8	58	59	67				0,0	0	0	-1,7	-1	-13,4	-1	-9	▲			
Agències viatges i operadors turístics	57	0,8	56	54	21				1,8	1	1	5,6	3	▲	3	▲	171,4	36	▲	
Recerca i desenvolupament	55	0,8	52	56	39				5,8	3	3	-1,8	-1	▲	1	▲	41,0	16	▲	
Agricultura, ramaderia i caça	47	0,7	47	51	54				0,0	0	0	-7,8	-4	-13,0	-4	-7	▲			
Indústries de productes alimentaris	47	0,7	50	378	146				-6,0	-3	-3	-87,6	-331	▲	331	▲	67,8	-99	▼	
Serveis d'allotjament	41	0,6	43	42	32				-4,7	-2	-2	-2,4	-1	▲	1	▲	28,1	9	▲	
Serveis d'informació	33	0,5	31	33	14				6,5	2	2	0,0	0	▲	0	▲	135,7	19	▲	
Activitats postals i de correus	32	0,5	27	18	8				18,5	5	5	77,8	14	▲	14	▲	300,0	24	▲	
Arts gràfiques i suports enregistrats	31	0,4	30	28	30				3,3	1	1	10,7	3	▲	3	▲	3,3	1	▲	
Activitats de lloguer	31	0,4	33	33	80				-6,1	-2	-2	-6,1	-2	-61,3	-2	-49	▲			
Indústries fusta i suro, exc. mobles	30	0,4	30	29	43				0,0	0	0	3,4	1	-30,2	1	-13	▲			
Edició	30	0,4	29	30	52				3,4	1	1	0,0	0	-42,3	0	-22	▲			
Telecomunicacions	24	0,3	25	24	22				-4,0	-1	-1	0,0	0	▲	0	▲	9,1	2	▲	
Assegurances i fons pensions	24	0,3	25	24	50				-4,0	-1	-1	0,0	0	-52,0	0	-26	▲			
Confecció de peces de vestir	23	0,3	22	21	18				4,5	1	1	9,5	2	▲	2	▲	27,8	5	▲	
Maquinària i equips ncaa	22	0	23	23	31				-4,3	-1	-1	-4,3	-1	-29,0	-1	-9	▲			
<b>Total activitats presentades</b>	<b>6.673</b>	<b>96,6</b>	<b>6.625</b>	<b>6.924</b>	<b>6.328</b>				0,7	48	48	-3,6	-251	▲	251	▲	5,5	345	▲	
<b>Resta d'activitats econòmiques</b>	<b>238</b>	<b>3,4</b>	<b>416</b>	<b>236</b>	<b>276</b>				-42,9	-178	-178	0,8	2	▲	2	▲	-13,8	-38	▲	
<b>TOTAL</b>	<b>6.911</b>	<b>100</b>	<b>7.041</b>	<b>7.160</b>	<b>6.604</b>															

Font: Observatori del Treball i Model Productiu, Generalitat de Catalunya.

## 2. ATUR REGISTRAT: GIRONA CIUTAT I ÀMBITS DE COMPARACIÓ

### 2.1 Atur registrat Girona ciutat, Gironès, demarcació de Girona i Catalunya - Gener 2020

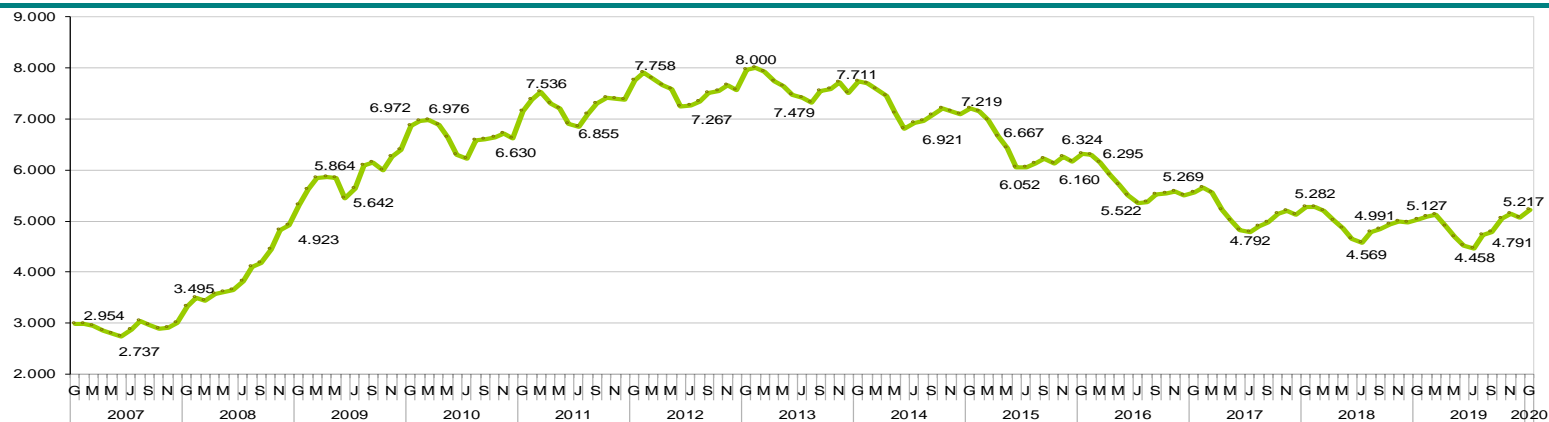
ATUR Gener 2020	GIRONA CIUTAT						GIRONÈS						DEMARCACIÓ DE GIRONA						CATALUNYA									
	Valor	VAR. ANUAL		VAR. MENSUAL			Valor	VAR. ANUAL		VAR. MENSUAL			Valor	VAR. ANUAL		VAR. MENSUAL			Valor	VAR. ANUAL		VAR. MENSUAL						
		Abs.	Rel.	Abs.	Rel.			Abs.	Rel.	Abs.	Rel.			Abs.	Rel.	Abs.	Rel.			Abs.	Rel.							
<b>TOTAL</b>	5.217	192	3,8	▲	144	2,8	▲	9.597	303	3,3	▲	234	2,5	▲	38.234	-991	-2,5	▼	489	1,3	▲	393.682	-4.694	-1,2	▼	5.558	1,4	▲
Nac. esp.	3.801	160	4,4	▲	109	3,0	▲	6.692	258	4,0	▲	172	2,6	▲	27.547	-616	-2,2	▼	365	1,3	▲	311.935	-4.655	-1,5	▼	4.325	1,4	▲
Nac. no esp.	1.416	32	2,3	▲	35	2,5	▲	2.905	45	1,6	▲	62	2,2	▲	10.687	-375	-3,4	▼	124	1,2	▲	81.747	-39	0,0	▼	1.233	1,5	▲
Home	2.422	112	4,8	▲	65	2,8	▲	4.478	122	2,8	▲	60	1,4	▲	17.118	-432	-2,5	▼	24	0,1	▲	172.178	-970	-0,6	▼	2.574	1,5	▲
Dona	2.795	80	2,9	▲	79	2,9	▲	5.119	181	3,7	▲	174	3,5	▲	21.116	-559	-2,6	▼	465	2,3	▲	221.504	-3.724	-1,7	▼	2.984	1,4	▲
De 16 a 19 anys	123	-38	-23,6	▼	14	12,8	▲	235	-38	-13,9	▼	26	12,4	▲	824	-237	-22,3	▼	15	1,9	▲	7.275	-1.670	-18,7	▼	187	2,6	▲
De 20 a 24 anys	347	17	5,2	▲	45	14,9	▲	592	30	5,3	▲	58	10,9	▲	2.401	-165	-6,4	▼	30	1,3	▲	21.006	-186	-0,9	▼	929	4,6	▲
De 25 a 29 anys	572	102	21,7	▲	43	8,1	▲	930	122	15,1	▲	41	4,6	▲	3.286	16	0,5	▲	21	0,6	▲	31.975	373	1,2	▲	885	2,8	▲
De 30 a 44 anys	1.758	-1	-0,1	▼	51	3,0	▲	3.215	-13	-0,4	▼	74	2,4	▲	12.007	-795	-6,2	▼	174	1,5	▲	122.312	-4.784	-3,8	▼	864	0,7	▲
De 45 a 64 anys	2.417	112	4,9	▲	-9	-0,4	▼	4.625	202	4,6	▲	35	0,8	▲	19.716	190	1,0	▲	249	1,3	▲	211.114	1.573	0,8	▲	2.693	1,3	▲
Fins a 6 mesos	2.831	218	8,3	▲	146	5,4	▲	5.042	358	7,6	▲	213	4,4	▲	20.925	-617	-2,9	▼	280	1,4	▲	195.811	-437	-0,2	▼	4.727	2,5	▲
De 6 a 12 mesos	746	78	11,7	▲	18	2,5	▲	1.375	151	12,3	▲	43	3,2	▲	4.919	405	9,0	▲	134	2,8	▲	55.781	2.991	5,7	▲	-1	0,0	▼
Més de 12 mesos	1.640	-104	-6,0	▼	-20	-1,2	▼	3.180	-206	-6,1	▼	-22	-0,7	▼	12.390	-779	-5,9	▼	75	0,6	▲	142.090	-7.248	-4,9	▼	832	0,6	▲
Sense estudis	138	12	9,5	▲	1	0,7	▲	451	-6	-1,3	▼	4	0,9	▲	1.728	-175	-9,2	▼	-32	-1,8	▼	6.430	-296	-4,4	▼	-32	-0,5	▼
Primaris incompl.	432	13	3,1	▲	-12	-2,7	▼	1.155	-23	-2,0	▼	-24	-2,0	▼	3.691	-284	-7,1	▼	-47	-1,3	▼	18.160	-1.217	-6,3	▼	-134	-0,7	▼
Educació general	3.485	6	0,2	▲	115	3,4	▲	6.112	117	2,0	▲	188	3,2	▲	25.849	-756	-2,8	▼	456	1,8	▲	271.813	-6.202	-2,2	▼	3.460	1,3	▲
FP i Postsecundari	595	63	11,8	▲	27	4,8	▲	1.061	93	9,6	▲	40	3,9	▲	4.545	-31	-0,7	▼	75	1,7	▲	63.273	1.585	2,6	▲	1.649	2,7	▲
Estudis superiors	567	98	20,9	▲	13	2,3	▲	818	122	17,5	▲	26	3,3	▲	2.421	255	11,8	▲	37	1,6	▲	34.006	1.436	4,4	▲	615	1,8	▲
Agricultura	109	3	2,8	▲	-5	-4,4	▼	289	11	4,0	▲	-2.660	-90,2	▼	1.138	-37	-3,1	▼	-33	-2,8	▼	8.392	-194	-2,3	▼	210	2,6	▲
Indústria	447	30	7,2	▲	2	0,4	▲	947	23	2,5	▲	17	1,8	▲	3.670	-41	-1,1	▼	23	0,6	▲	44.019	-583	-1,3	▼	444	1,0	▲
Construcció	447	20	4,7	▲	-1	-0,2	▼	963	33	3,5	▲	9	0,9	▲	3.279	-118	-3,5	▼	-53	-1,6	▼	30.140	-1.340	-4,3	▼	-542	-1,8	▼
Serveis	3.866	143	3,8	▲	142	3,8	▲	6.742	277	4,3	▲	210	3,2	▲	28.118	-589	-2,1	▼	603	2,2	▲	287.226	-746	-0,3	▼	6.024	2,1	▲
SOA	348	-4	-1,1	▼	6	1,8	▲	656	-41	-5,9	▼	3	0,5	▲	2.029	-206	-9,2	▼	-51	-2,5	▼	23.905	-1.831	-7,1	▼	-578	-2,4	▼

Font: Observatori del Treball i Model Productiu, Generalitat de Catalunya.

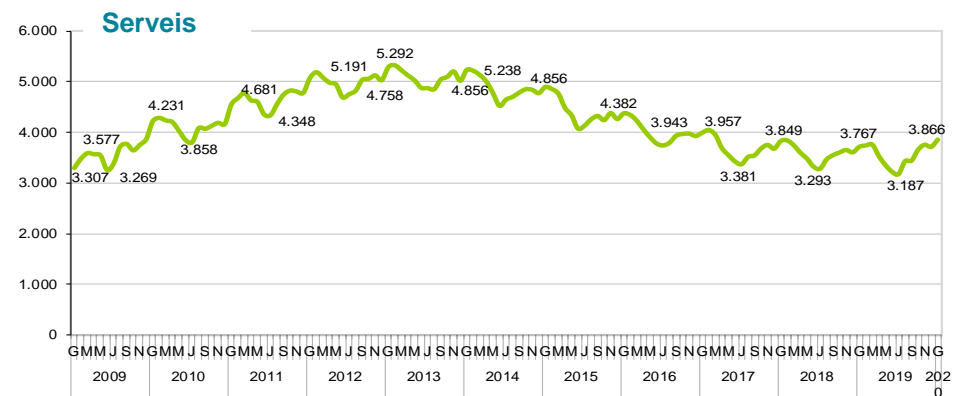
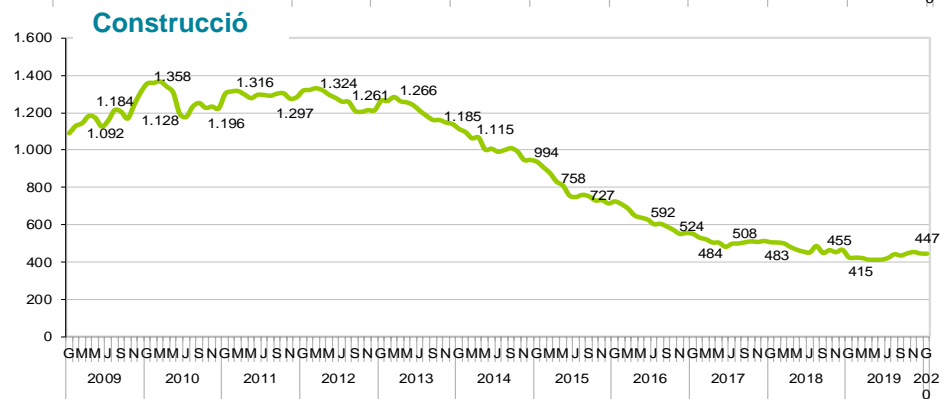
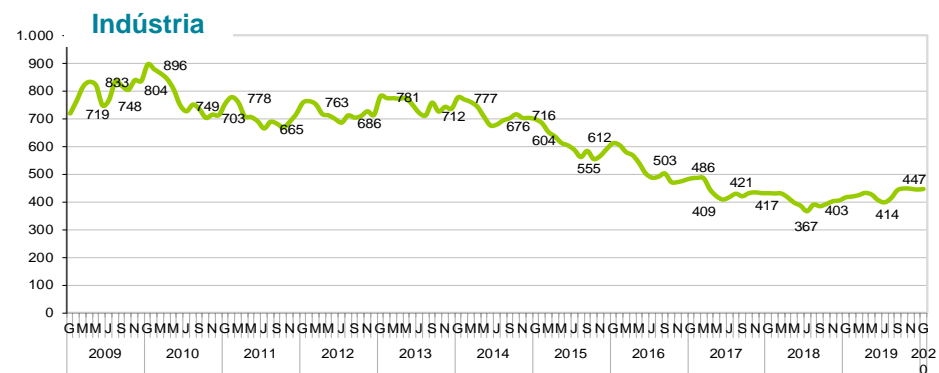
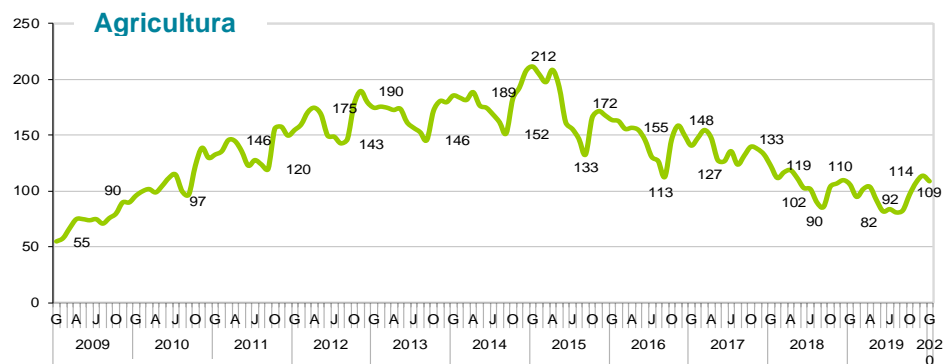
- ▼ Davallada de l'atur
- ▲ Augment de l'atur
- ≡ Sense variació



## Girona ciutat: Evolució atur Gener 2020



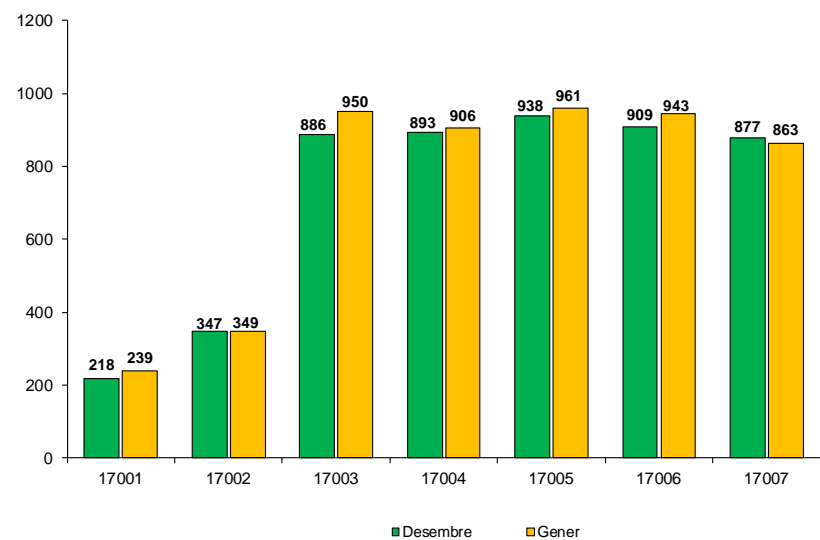
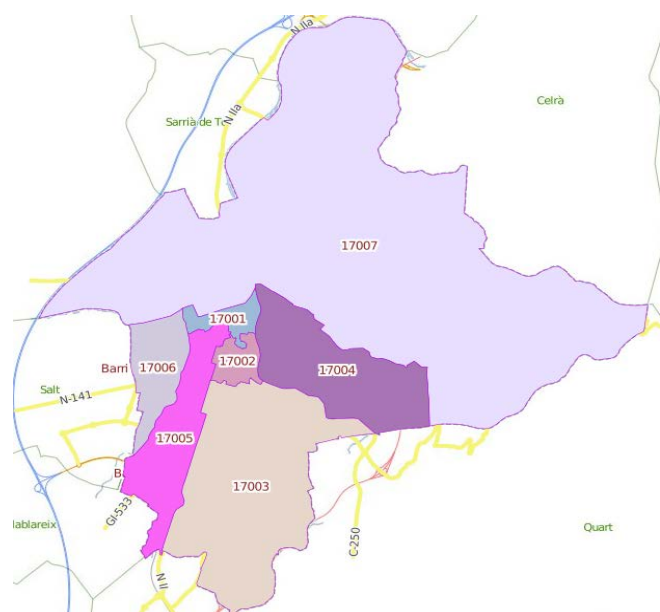
## Girona ciutat: Evolució atur per grans sectors – Gener 2020



## 2.2 Girona ciutat: Atur per zones (codis postals), Gener 2020

ATUR Gener 2020	TOTAL	Nacionalitat		Sexe		Edat					Població i atur	
		Nac. esp.	Nac. no esp.	Home	Dona	16 a 19 anys	20 a 24 anys	25 a 29 anys	30 a 44 anys	45 a 64 anys	Població en edat de treballar*	Aturats/Pobl. edat de treballar
17001	239	190	49	101	138	4	27	31	84	93	3.981	6,0%
17002	349	262	87	169	180	4	28	52	102	163	5.849	6,0%
17003	950	759	191	419	531	19	62	118	335	416	16.623	5,7%
17004	906	717	189	482	424	28	41	114	324	399	6.798	13,3%
17005	961	640	321	440	521	19	74	88	304	476	11.062	8,7%
17006	943	570	373	419	524	25	62	93	339	424	11.369	8,3%
17007	863	659	204	388	475	24	53	76	269	441	11.143	7,7%
<b>TOTAL</b>	<b>5.211</b>	<b>3.797</b>	<b>1.414</b>	<b>2.418</b>	<b>2.793</b>	<b>123</b>	<b>347</b>	<b>572</b>	<b>1.757</b>	<b>2.412</b>	<b>66.825</b>	<b>7,8%</b>

Font: Observatori del Treball i Model Productiu. \*UMAT, Padró municipal d'habitants a 1 de gener de 2018.



## 2.3 Perfil de l'atur. Gener 2020



## 2.4 Atur registrat segons divisió d'activitat econòmica. Girona ciutat, gener 2020

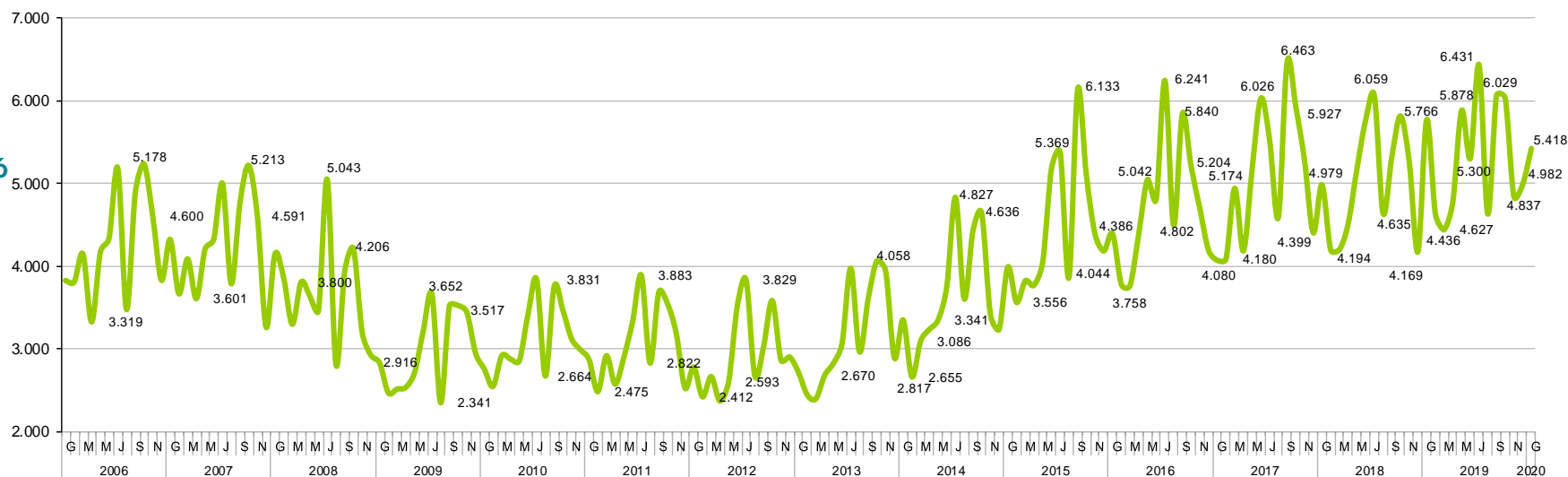
Activitat Econòmica	Gener 2020	%	Desembre		Gener 2019	Gener 2010	Variació mensual		Variació anual		Variació 2020 - 2010	
			2019	2019			Abs.	Abs.	Abs.	Abs.		
Comerç detall, exc. vehicles motor	581	11,1	544	537	705	6,8	37 ▲	8,2	44 ▲	-54,6	-124 ▼	
Serveis de menjar i begudes	572	11,0	545	573	491	5,0	27 ▲	-0,2	-1	-20,1	81 ▲	
Activitats relacionades amb l'ocupació	491	9,4	440	453	440	11,6	51 ▲	8,4	38 ▲	-48,6	51 ▲	
Sense ocupació anterior	348	6,7	342	352	292	1,8	6	-1,1	-4	-70,1	56 ▲	
Serveis a edificis i de jardineria	332	6,4	331	333	296	0,3	1	-0,3	-1	122,2	36 ▲	
Construcció d'immobles	230	4,4	224	209	600	2,7	6	10,0	21	4,8	-370 ▼	
Activitats especialitzades construcció	209	4,0	217	211	708	-3,7	-8 ▼	-0,9	-2	-12,0	-499 ▼	
Adm. pública, Defensa i SS obligatòria	208	4,0	207	183	172	0,5	1	13,7	25 ▲	-43,9	36	
Comerç engròs, exc. vehicles motor	204	3,9	205	179	315	-0,5	-1	14,0	25 ▲	-20,0	-111 ▼	
Indústries de productes alimentaris	183	3,5	188	153	200	-2,7	-5 ▼	19,6	30 ▲	-65,7	-17	
Educació	122	2,3	120	110	148	1,7	2	10,9	12	-71,9	-26	
Serveis d'allotjament	114	2,2	110	124	87	3,6	4	-8,1	-10 ▼	-12,1	27	
Altres activitats de serveis personals	98	1,9	99	115	97	-1,0	-1	-14,8	-17 ▼	328,6	1	
Agricultura, ramaderia i caça	97	1,9	101	100	86	-4,0	-4	-3,0	-3	52,4	11	
Serveis socials sense allotjament	96	1,8	97	105	77	-1,0	-1	-8,6	-9	-56,8	19	
Activitats sanitàries	95	1,8	91	89	124	4,4	4	6,7	6	-59,8	-29	
Serveis socials amb allotjament	90	1,7	87	68	77	3,4	3	32,4	22	-32,7	13	
Transport terrestre i per canonades	88	1,7	88	87	175	0,0	0	1,1	1	-35,7	-87	
Llars que ocupen personal domèstic	73	1,4	74	81	12	-1,4	-1	-9,9	-8 ▼	-22,0	61	
Activitats administratives d'oficina	62	1,2	66	71	33	-6,1	-4 ▼	-12,7	-9 ▼	-33,3	29	
Activitats esportives i d'entreteniment	58	1,1	59	58	72	-1,7	-1	0,0	0	-54,2	-14	
Venda i reparació de vehicles motor	49	0,9	50	49	107	-2,0	-1	0,0	0	-19,4	-58	
Activitats jurídiques i de comptabilitat	42	0,8	47	45	63	-10,6	-5 ▼	-6,7	-3	87,9	-21	
Activitats associatives	39	0,7	39	41	50	0,0	0	-4,9	-2	508,3	-11	
Activitats immobiliàries	36	0,7	36	34	56	0,0	0	5,9	2	-49,7	-20	
Emmagatzematge i afins al transport	35	0,7	39	36	52	-10,3	-4	-2,8	-1	16,9	-17	
Activitats professionals i tècniques ncaa	35	0,7	34	41	87	2,9	1	-14,6	-6	-23,4	-52	
Productes metàl·lics, exc. maquinària	32	0,6	36	32	74	-11,1	-4	0,0	0	24,7	-42	
Mediació financera	32	0,6	32	15	21	0,0	0	113,3	17	12,8	11	
Recerca i desenvolupament	30	0,6	20	16	7	50,0	10 ▲	87,5	14	1,0	23	
Publicitat i estudis de mercat	29	0,6	29	21	33	0,0	0	38,1	8	31,0	-4	
Arts gràfiques i suports enregistrats	25	0,5	22	21	89	13,6	3	19,0	4	-17,6	-64	
Serveis tècnics arquitectura i enginyeria	24	0,5	24	31	70	0,0	0	-22,6	-7	-8,5	-46	
Activitats de seguretat i investigació	24	0,5	23	18	30	4,3	1	33,3	6	-35,2	-6	
Tractament de residus	23	0,4	14	28	41	64,3	9	-17,9	-5	20,9	-18	
Activitats postals i de correus	22	0,4	23	14	25	-4,3	-1	57,1	8	-70,5	-3	
Activitats artístiques i d'espectacles	22	0,4	21	24	21	4,8	1	-8,3	-2	-61,7	1	
Indústries fusta i suro, exc. mobles	20	0,4	21	20	9	-4,8	-1	0,0	0	12,2	11	
Maquinària i equips ncaa	20	0,4	18	18	67	11,1	2	11,1	2	19,2	-47	
Telecomunicacions	19	0,4	17	20	37	11,8	2	-5,0	-1	11,6	-18	
<b>Total activitats presentades</b>	4.909	94,1	4.780	4.715	6.146	2,7	129	4,1	194	16,5	-1237	
<b>Resta d'activitats econòmiques</b>	308	5,9	293	310	679	5,1	15	-0,6	-2	-17,6	-371	
<b>Total atur</b>	5.217	100,0	5.073	5.025	6.825							

### 3 CONTRACTACIÓ

CONTRACTACIÓ GENER 2020	GIRONA CIUTAT						GIRONÈS						DEMARCATIÓ DE GIRONA						CATALUNYA									
	Valor	VAR. ANUAL			VAR. MENSUAL			Valor Abs.	VAR. ANUAL			VAR. MENSUAL			Valor	VAR. ANUAL			VAR. MENSUAL			Valor	VAR. ANUAL			VAR. MENSUAL		
		Abs.	Rel.		Abs.	Rel.			Abs.	Rel.		Abs.	Rel.			Abs.	Rel.		Abs.	Rel.			Abs.	Rel.		Abs.	Rel.	
<b>TOTAL</b>	5.418	-348	-6,0	▼	436	8,8	▲	7.382	-401	-5,2	▼	811	12,3	▲	21.745	-1.341	-5,8	▼	2.403	12,4	▲	253.297	-25.280	-9,1	▼	21.334	9,2	▲
Indefinit	548	-95	-14,8	▼	89	19,4	▲	956	-17	-1,7	▼	247	34,8	▲	3.611	114	3,3	▲	866	31,5	▲	38.254	-439	-1,1	▼	9.220	31,8	▲
Temporal	4.870	-253	-4,9	▼	347	7,7	▲	6.426	-384	-5,6	▼	564	9,6	▲	18.134	-1.455	-7,4	▼	1.537	9,3	▲	215.043	-24.841	-10,4	▼	12.114	6,0	▲
Nac. esp.	4.177	-117	-2,7	▼	285	7,3	▲	5.636	-134	-2,3	▼	589	11,7	▲	15.304	-1.229	-7,4	▼	1.367	9,8	▲	192.881	-25.073	-11,5	▼	15.128	8,5	▲
Nac. no esp.	1.241	-231	-15,7	▼	151	13,9	▲	1.746	-267	-13,3	▼	222	14,6	▲	6.441	-112	-1,7	▼	1.036	19,2	▲	60.416	-207	-0,3	▼	6.206	11,4	▲
Home	2.324	-170	-6,8	▼	7	0,3	▲	3.318	-311	-8,6	▼	155	4,9	▲	11.448	-1.039	-8,3	▼	1.367	13,6	▲	131.217	-15.001	-10,3	▼	13.525	11,5	▲
Dona	3.094	-178	-5,4	▼	429	16,1	▲	4.064	-90	-2,2	▼	656	19,2	▲	10.297	-302	-2,8	▼	1.036	11,2	▲	122.080	-10.279	-7,8	▼	7.809	6,8	▲
De 16 a 19 anys	245	-80	-24,6	▼	-70	-22,2	▼	338	-112	-24,9	▼	-94	-21,8	▼	1.357	-187	-12,1	▼	-304	-18,3	▼	13.358	-1.098	-7,6	▼	-2.269	-14,5	▼
De 20 a 24 anys	1.047	-164	-13,5	▼	-131	-11,1	▼	1.409	-198	-12,3	▼	-91	-6,1	▼	3.811	-382	-9,1	▼	-120	-3,1	▼	44.559	-4.887	-9,9	▼	-2.204	-4,7	▼
De 25 a 29 anys	972	-66	-6,4	▼	134	16,0	▲	1.301	-70	-5,1	▼	221	20,5	▲	3.469	-91	-2,6	▼	527	17,9	▲	40.329	-4.629	-10,3	▼	3.132	8,4	▲
De 30 a 44 anys	1.887	-127	-6,3	▼	212	12,7	▲	2.670	-98	-3,5	▼	426	19,0	▲	8.014	-539	-6,3	▼	1.413	21,4	▲	94.403	-11.174	-10,6	▼	12.958	15,9	▲
De 45 a 64 anys	1.267	89	7,6	▲	291	29,8	▲	1.664	77	4,9	▲	349	26,5	▲	5.094	-142	-2,7	▼	887	21,1	▲	60.648	-3.492	-5,4	▼	9.717	19,1	▲
Sense estudis	97	3	3,2	▲	36	59,0	▲	119	1	0,8	▲	42	54,5	▲	385	-54	-12,3	▼	102	36,0	▲	6.047	274	4,7	▲	276	4,8	▲
Primaris incomplets	127	17	15,5	▲	14	12,4	▲	169	-64	-27,5	▼	2	1,2	▲	786	-201	-20,4	▼	140	21,7	▲	6.727	-868	-11,4	▼	442	7,0	▲
Educació general FP i Post-secundaris	3.877	-263	-6,4	▼	87	2,3	▲	5.122	-384	-7,0	▼	214	4,4	▲	16.386	-942	-5,4	▼	1.079	7,0	▲	169.898	-17.190	-9,2	▼	11.895	7,5	▲
Estudis superiors	566	-171	-23,2	▼	22	4,0	▲	853	-161	-15,9	▼	81	10,5	▲	2.176	-326	-13,0	▼	319	17,2	▲	35.835	-4.588	-11,3	▼	3.147	9,6	▲
Agricultura	733	58	8,6	▲	277	60,7	▲	1.091	200	22,4	▲	474	76,8	▲	1.956	192	10,9	▲	780	66,3	▲	34.100	-2.762	-7,5	▼	5.663	19,9	▲
Indústria	6	1	20,0	▲	3	100,0	▲	31	7	29,2	▲	14	82,4	▲	414	3	0,7	▲	146	54,5	▲	3.944	-746	-15,9	▼	495	14,4	▲
Construcció	897	39	4,5	▲	87	10,7	▲	1.404	100	7,7	▲	188	15,5	▲	5.688	526	10,2	▲	1.240	27,9	▲	41.552	-1.413	-3,3	▼	11.918	40,2	▲
Serveis	229	67	41,4	▲	107	87,7	▲	365	43	13,4	▲	163	80,7	▲	1.372	-225	-14,1	▼	596	76,8	▲	12.484	-1.321	-9,6	▼	5.124	69,6	▲
Serveis	4.286	-455	-9,6	▼	239	5,9	▲	5.582	-551	-9,0	▼	446	8,7	▲	14.271	-1.645	-10,3	▼	421	3,0	▲	195.317	-21.800	-10,0	▼	3.797	2,0	▲

- ▲ Augment de la contractació
- ▼ Davallada de la contractació
- Sense variació

#### Girona ciutat: Evolució de la contractació



Font: Observatori del Treball i Model Productiu, Generalitat de Catalunya.

## 4 COMPARATIVA OCUPACIÓ I ATUR GIRONA CIUTAT I CIUTATS DE CATALUNYA I ESTAT ESPANYOL

### 4.1 Municipis de la demarcació de Girona de > 10.000 habitants: afiliació (IV T 2019) / atur (gener 2020)

MUNICIPIS	AFILIACIÓ RGSS IV T 2019						AFILIACIÓ RETA IV T 2019						ATUR DE GENER 2020						ATUR i POBLACIÓ				
	Valor	VAR. ANUAL			VAR. TRIMESTRAL			Valor	VAR. ANUAL			VAR. TRIMESTRAL			Valor	VAR. ANUAL			VAR. MENSUAL			Població en edat de treballar*	Atur/Pobl. edat de treballar
		Abs.	Rel.	▲	Abs.	Rel.	▲		Abs.	Rel.	▲	Abs.	Rel.	▲		Abs.	Rel.	▲	Abs.	Rel.	▲		
Gironès	94.036	2.803	3,1	▲	454	0,5	▲	13.378	-995	-6,9	▼	37	0,3	▲	9.597	303	3,3	▲	234	2,5	▲	125.580	8
Demarcació Girona	247.973	9.167	3,8	▲	-9.747	-3,8	▼	59.989	-1.616	-2,6	▼	-1.033	-1,7	▼	38.234	-991	-2,5	▼	489	1,3	▲	494.639	8
Catalunya	2.789.412	61.393	2,3	▲	-578	0,0	▼	549.811	-1.501	-0,3	▼	1.150	0,2	▲	393.682	-4.694	-1,2	▼	5.558	1,4	▲	4.925.527	8
Girona	67.699	2.439	3,7	▲	80	0,1	▲	6.911	-332	-4,6	▼	48	0,7	▲	5.217	192	3,8	▲	144	2,8	▲	66.617	8
Banyoles	5.465	41	0,8	▲	35	0,6	▲	1.593	-64	-3,9	▼	-2	-0,1	▼	784	22	2,9	▲	4	0,5	▲	12.525	6
Bisbal d'Empordà, la	1.836	190	11,5	▲	117	6,8	▲	829	-17	-2,0	▼	1	0,1	▲	638	-80	-11,1	▼	5	0,8	▲	6.989	9
Blanes	7.068	429	6,5	▲	-531	-7,0	▼	2.341	0	0,0	▲	-33	-1,4	▼	2.797	-173	-5,8	▼	-23	-0,8	▼	25.352	11
Calonge	1.667	-36	-2,1	▼	-227	-12,0	▼	878	25	2,9	▲	-22	-2,4	▼	571	1	0,2	▲	8	1,4	▲	7.077	8
Castelló d'Empúries	2.728	75	2,8	▲	-427	-13,5	▼	1.115	17	1,5	▲	-25	-2,2	▼	671	-38	-5,4	▼	14	2,1	▲	7.023	10
Castell-Platja d'Aro	3.591	228	6,8	▲	-709	-16,5	▼	909	21	2,4	▲	-26	-2,8	▼	496	-9	-1,8	▼	29	6,2	▲	6.903	7
Escala, l'	1.684	44	2,7	▲	-468	-21,7	▼	895	5	0,6	▲	-57	-6,0	▼	485	-54	-10,0	▼	5	1,0	▲	6.642	7
Figueres	10.949	168	1,6	▲	145	1,3	▲	2.921	-63	-2,1	▼	-35	-1,2	▼	3.383	-113	-3,2	▼	15	0,4	▲	30.475	11
Lloret de Mar	6.727	473	7,6	▲	-3.749	-35,8	▼	2.420	24	1,0	▲	-303	-11,1	▼	2.308	-151	-6,1	▼	111	5,1	▲	25.857	9
Olot	10.028	678	7,3	▲	783	8,5	▲	2.372	-332	-12,3	▼	12	0,5	▲	1.452	4	0,3	▲	7	0,5	▲	22.158	7
Palafugell	4.869	20	0,4	▲	-520	-9,6	▼	1.700	22	1,3	▲	-28	-1,6	▼	1.237	-222	-15,2	▼	-14	-1,1	▼	14.629	8
Palamós	5.222	160	3,2	▲	-248	-4,5	▼	1.347	32	2,4	▲	-14	-1,0	▼	987	-74	-7,0	▼	4	0,4	▲	11.642	8
Ripoll	4.769	-46	-1,0	▼	23	0,5	▲	652	-3	-0,5	▼	5	0,8	▲	445	-38	-7,9	▼	18	4,2	▲	6.625	7
Roses	3.443	243	7,6	▲	-1.328	-27,8	▼	36	-1.570	-97,8	▼	-1.724	-98,0	▼	1.077	-176	-14,0	▼	-11	-1,0	▼	12.485	9
Salt	6.710	73	1,1	▲	155	2,4	▲	1.378	-463	-25,1	▼	-13	-0,9	▼	2.268	50	2,3	▲	61	2,8	▲	20.169	11
Sant Feliu de Guíxols	3.411	41	1,2	▲	-357	-9,5	▼	1.573	-4	-0,3	▼	-9	-0,6	▼	1.292	-90	-6,5	▼	-13	-1,0	▼	13.910	9
Sta. Coloma Farners	2.576	120	4,9	▲	8	0,3	▲	1.013	-163	-13,9	▼	-9	-0,9	▼	603	10	1,7	▲	19	3,3	▲	8.367	7
Torroella de Montgrí	2.461	12	0,5	▲	-534	-17,8	▼	982	1	0,1	▲	-100	-9,2	▼	547	-31	-5,4	▼	1	0,2	▲	7.511	7

Font: Observatori del Treball i Model Productiu, Generalitat de Catalunya. \*Idescat, població a 1 de gener de 2018.

## 4.2 Ciutats de Catalunya de >90.000 habitants i capitals comarcals de >30.000 habitants: afiliació (IV T 2019) / atur (gener 2020)

CIUTATS CATALUNYA	AFILIACIÓ RGSS IV T 2019							AFILIACIÓ RETA IV T 2019							ATUR GENER 2020						ATUR i POBLACIÓ		
	Valor	VAR. ANUAL			VAR. TRIMESTRAL			Valor	VAR. ANUAL			VAR. TRIMESTRAL			Valor	VAR. ANUAL			VAR. MENSUAL			Població en edat de treballar*	Atur/Pobl. edat de treballar
		Abs.	Rel.	▲	Abs.	Rel.	▲		Abs.	Rel.	▲	Abs.	Rel.	▲		Abs.	Rel.	▲	Abs.	Rel.	▲		
Girona	67.699	2.439	3,7	▲	80	0,1	▲	6.911	-249	-3,5	▼	48	0,7	▲	5.217	192	3,8	▲	144	2,8	▲	65.826	7,9
Badalona	45.469	459	1,0	▲	711	1,6	▲	12.962	106	0,8	▲	85	0,7	▲	13.675	-244	-1,8	▼	72	0,5	▲	139.897	9,8
Barcelona	978.275	12.424	1,3	▲	7.026	0,7	▲	124.905	1.645	1,3	▲	1.268	1,0	▲	70.602	11	0,0	▲	1.555	2,3	▲	1.053.996	6,7
Figueres	10.949	168	1,6	▲	145	1,3	▲	2.921	-63	-2,1	▼	-35	-1,2	▼	3.383	-113	-3,2	▼	15	0,4	▲	30.292	11,2
Granollers	28.418	899	3,3	▲	-596	-2,1	▼	3.796	37	1,0	▲	28	0,7	▲	3.600	-33	-0,9	▼	37	1,0	▲	40.213	9,0
Hospitalet de Llobregat	89.119	2.398	2,8	▲	2.062	2,4	▲	12.544	322	2,6	▲	70	0,6	▲	14.187	-103	-0,7	▼	266	1,9	▲	166.326	8,5
Igualada	13.313	465	3,6	▲	297	2,3	▲	2.830	-6	-0,2	▼	36	1,3	▲	2.224	-83	-3,6	▼	48	2,2	▲	24.685	9,0
Lleida	65.520	1.293	2,0	▲	829	1,3	▲	8.738	-77	-0,9	▼	25	0,3	▲	8.712	-67	-0,8	▼	381	4,6	▲	90.643	9,6
Manresa	25.835	-144	-0,6	▼	210	0,8	▲	4.539	-115	-2,5	▼	60	1,3	▲	4.929	-100	-2,0	▼	-5	-0,1	▼	47.452	10,4
Mataró	41.007	1.086	2,7	▲	1.697	4,3	▲	7.981	65	0,8	▲	94	1,2	▲	8.453	-339	-3,9	▼	-21	-0,2	▼	82.481	10,2
Reus	34.695	118	0,3	▲	-67	-0,2	▼	6.069	23	0,4	▲	2	0,0	▲	7.188	-140	-1,9	▼	197	2,8	▲	66.430	10,8
Sabadell	59.668	1.423	2,4	▲	1.537	2,6	▲	13.049	128	1,0	▲	115	0,9	▲	12.266	-209	-1,7	▼	42	0,3	▲	134.802	9,1
Santa Coloma de Gramanet	10.242	269	2,7	▲	179	1,8	▲	6.345	170	2,8	▲	60	1,0	▲	7.747	-37	-0,5	▼	113	1,5	▲	75.127	10,3
Tarragona	74.970	952	1,3	▲	305	0,4	▲	6.568	60	0,9	▲	28	0,4	▲	8.051	-201	-2,4	▼	173	2,2	▲	85.446	9,4
Terrassa	58.160	1.039	1,8	▲	488	0,8	▲	13.006	133	1,0	▲	128	1,0	▲	13.871	-157	-1,1	▼	-48	-0,3	▼	140.595	9,9
Tortosa	12.599	271	2,2	▲	748	6,3	▲	2.275	-32	-1,4	▼	-12	-0,5	▼	2.091	70	3,5	▲	187	9,8	▲	21.157	9,9
Vendrell, el	5.671	92	1,6	▲	-485	-7,9	▼	2.404	55	2,3	▲	-4	-0,2	▼	3.023	-38	-1,2	▼	32	1,1	▲	23.515	12,9
Vic	20.287	-486	-2,3	▼	390	2,0	▲	3.229	-1.339	-29,3	▼	19	0,6	▲	2.449	76	3,2	▲	41	1,7	▲	28.861	8,5
Vilanova i la Geltrú	13.179	276	2,1	▲	78	0,6	▲	4.129	86	2,1	▲	50	1,2	▲	4.227	112	2,7	▲	86	2,1	▲	43.020	9,8

Font: Observatori del Treball i Model Productiu, Generalitat de Catalunya. \*Idescat, població a 1 de gener de 2018.

## 4.3 Capitals provincials. Atur registrat, gener 2020

CAPITALS DE PROVÍNCIA	ATUR GENER 2020							ATUR i POBLACIÓ		
	Valor	VAR. ANUAL			VAR. MENSUAL			Població en edat de treballar	Aturats/Pobl. edat de treballar*	Núm. ordre (menys a més % atur/pobl.)
		Abs.	Rel.		Abs.	Rel.				
Alacant	28.634	-119	-0,4	▼	866	3,1	▲	216.695	13,2	39
Albacete	14.866	64	0,4	▲	996	7,2	▲	116.050	12,8	37
Almeria	18.151	-413	-2,2	▼	359	2,0	▲	130.656	13,9	41
Àvila	3.815	-165	-4,1	▼	28	0,7	▲	37.297	10,2	22
Badajoz	14.601	-672	-4,4	▼	639	4,6	▲	100.183	14,6	42
Barcelona	70.602	11	0,0	▲	1.555	2,3	▲	1.053.490	6,7	2
Bilbao	22.922	-682	-2,9	▼	621	2,8	▲	218.620	10,5	28
Burgos	9.718	-61	-0,6	▼	469	5,1	▲	111.117	8,7	9
Càceres	8.560	-490	-5,4	▼	497	6,2	▲	64.370	13,3	40
Cádiz	12.729	-619	-4,6	▼	364	2,9	▲	74.615	17,1	50
Castelló de la Plana	14.041	-73	-0,5	▼	518	3,8	▲	111.897	12,5	35
Ciudad Real	6.543	115	1,8	▲	222	3,5	▲	50.032	13,1	38
Conca	3.751	-51	-1,3	▼	288	8,3	▲	36.276	10,3	24
Còrdova	34.305	-497	-1,4	▼	1.306	4,0	▲	212.491	16,1	48
Corunya (A)	16.951	50	0,3	▲	458	2,8	▲	153.401	11,1	31
Girona	5.217	192	3,8	▲	144	2,8	▲	66.617	7,8	5
Granada	22.633	-463	-2,0	▼	583	2,6	▲	149.063	15,2	43
Guadalajara	5.293	48	0,9	▲	471	9,8	▲	56.251	9,4	17
Huelva	16.357	-104	-0,6	▼	211	1,3	▲	94.416	17,3	51
Jaén	9.185	190	2,1	▲	726	8,6	▲	74.999	12,2	34
Lleida	8.712	-67	-0,8	▼	381	4,6	▲	90.648	9,6	19
Lleó	8.330	-670	-7,4	▼	365	4,6	▲	75.926	11,0	30
Logroño	8.643	-161	-1,8	▼	103	1,2	▲	96.910	8,9	12
Lugo	5.778	-395	-6,4	▼	35	0,6	▲	63.326	9,1	13
Madrid	166.337	426	0,3	▲	5.382	3,3	▲	2.103.693	7,9	6
Màlaga	59.601	-1.987	-3,2	▼	2.069	3,6	▲	376.637	15,8	46
Múrcia	30.676	-999	-3,2	▼	987	3,3	▲	296.628	10,3	25
Osca	2.651	33	1,3	▲	186	7,5	▲	33.385	7,9	7
Ourense	7.297	-272	-3,6	▼	32	0,4	▲	64.982	11,2	32
Oviedo	14.721	-687	-4,5	▼	685	4,9	▲	142.494	10,3	23
Palència	5.021	-269	-5,1	▼	148	3,0	▲	49.838	10,1	21
Palma de Mallorca	24.548	643	2,7	▲	431	1,8	▲	280.069	8,8	10
Palmas de Gran Canaria (Las)	39.532	8	0,0	▲	136	0,3	▲	259.785	15,2	44
Pamplona	11.165	22	0,2	▲	246	2,3	▲	125.469	8,9	11
Pontevedra	5.598	-278	-4,7	▼	90	1,6	▲	53.741	10,4	27
Salamanca	11.023	-352	-3,1	▼	359	3,4	▲	86.632	12,7	36
Sant Sebastià	7.599	-361	-4,5	▼	353	4,9	▲	117.437	6,5	1
Santa Cruz de Tenerife	22.010	-61	-0,3	▼	430	2,0	▲	138.436	15,9	47
Santander	11.760	-226	-1,9	▼	639	5,7	▲	108.373	10,9	29
Saragossa	39.045	-351	-0,9	▼	1.606	4,3	▲	423.854	9,2	14
Segòvia	2.691	-178	-6,2	▼	105	4,1	▲	32.770	8,2	8
Sevilla	69.026	-1.210	-1,7	▼	2.034	3,0	▲	446.685	15,5	45
Sòria	1.913	40	2,1	▲	87	4,8	▲	24.968	7,7	4
Tarragona	8.051	-201	-2,4	▼	173	2,2	▲	85.796	9,4	16
Terol	1.715	-17	-1,0	▼	83	5,1	▲	23.130	7,4	3
Toledo	5.144	144	2,9	▲	317	6,6	▲	55.509	9,3	15
València	53.007	-1.359	-2,5	▼	765	1,5	▲	512.267	10,3	26
Valladolid	18.385	-1.093	-5,6	▼	483	2,7	▲	183.259	10,0	20
Vitòria	15.159	-467	-3,0	▼	700	4,8	▲	158.592	9,6	18
Zamora	4.533	-371	-7,6	▼	142	3,2	▲	38.766	11,7	33
Ceuta	11.216	12	0,1	▲	180	1,6	▲	56.510	19,8	52
Melilla	9.332	956	11,4	▲	-295	-3,1	▼	56.574	16,5	49

Font: SEPE i INE - Estadística del Padrón Continuo. Població a 1 de gener de 2018.



## 5. ENQUESTA DE POBLACIÓ ACTIVA

### 5.1 Enquesta de Població Activa: Nombres absoluts, IV T 2019

EPA IV T 2019	DEMARCACIÓ DE GIRONA						
	Població potencialment activa total	Població total de 16-64 anys	Població activa total	Pobl. activa 16-64 anys total	Població ocupada total	Població ocupada 16-64 anys total	Població aturada total
IV T 2019	628.100	498.500	393.400	390.000	356.100	353.100	37.200
III T 2019	625.300	495.100	398.000	394.500	366.100	362.800	31.900
IV T 2018	618.900	489.300	384.900	381.000	343.300	339.400	41.600
IV T 2009	602.900	491.700	384.900	382.900	310.800	308.900	74.100
<b>Variació</b>							
IV T 19 / III T 19	2.800	3.400	-4.600	-4.500	-10.000	-9.700	5.300
IV T 19 / IV T 2018	9.200	9.200	8.500	9.000	12.800	13.700	-4.400
IV T 19 / IV T 2009	25.200	6.800	8.500	7.100	45.300	44.200	-36.900
IV T 19 / III T 2019 %	0,4	0,7	-1,2	-1,1	-2,7	-2,7	16,6
IV T 19 / IV T 2018 %	1,5	1,9	2,2	2,4	3,7	4,0	-10,6
IV T 19 / IV T 2009 %	4,2	1,4	2,2	1,9	14,6	14,3	-49,8

EPA IV T 2019	CATALUNYA												
	Població potencialment activa total	Població total de 16-64 anys	Població activa			Pobl. activa 16-64 anys total	Població ocupada			Població ocupada 16-64 anys total	Població aturada		
			Homes	Dones	Total		Homes	Dones	Total		Homes	Dones	Total
IV T 2019	6.307.700	4.899.400	2.035.100	1.848.900	3.883.900	3.845.300	1.832.100	1.646.000	3.478.100	3.442.300	202.900	202.900	405.800
III T 2019	6.294.000	4.890.300	2.032.000	1.852.500	3.884.500	3.845.400	1.822.500	1.639.900	3.462.400	3.425.700	209.500	212.600	422.100
IV T 2018	6.230.900	4.845.500	2.017.800	1.824.700	3.842.500	3.803.400	1.797.800	1.593.400	3.391.100	3.353.000	220.100	231.300	451.400
IV T 2009	6.072.200	4.867.400	2.079.500	1.700.000	3.779.500	3.750.100	1.702.100	1.434.300	3.136.400	3.107.100	377.400	265.600	643.000
<b>Variació</b>													
IV T 19 / III T 19	13.700	9.100	3.100	-3.600	-600	-100	9.600	6.100	15.700	16.600	-6.600	-9.700	-16.300
IV T 19 / IV T 2018	76.800	53.900	17.300	24.200	41.400	41.900	34.300	52.600	87.000	89.300	-17.200	-28.400	-45.600
IV T 19 / IV T 2009	235.500	32.000	-44.400	148.900	104.400	95.200	130.000	211.700	341.700	335.200	-174.500	-62.700	-237.200
IV T 19 / III T 2019 %	0,2	0,2	0,2	-0,2	0,0	0,0	0,5	0,4	0,5	0,5	-3,2	-4,6	-3,9
IV T 19 / IV T 2018 %	1,2	1,1	0,9	1,3	1,1	1,1	1,9	3,3	2,6	2,7	-7,8	-12,3	-10,1
IV T 19 / IV T 2009 %	3,9	0,7	-2,1	8,8	2,8	2,5	7,6	14,8	10,9	10,8	-46,2	-23,6	-36,9

Font: Observatori del Treball i Model Productiu, Generalitat de Catalunya.

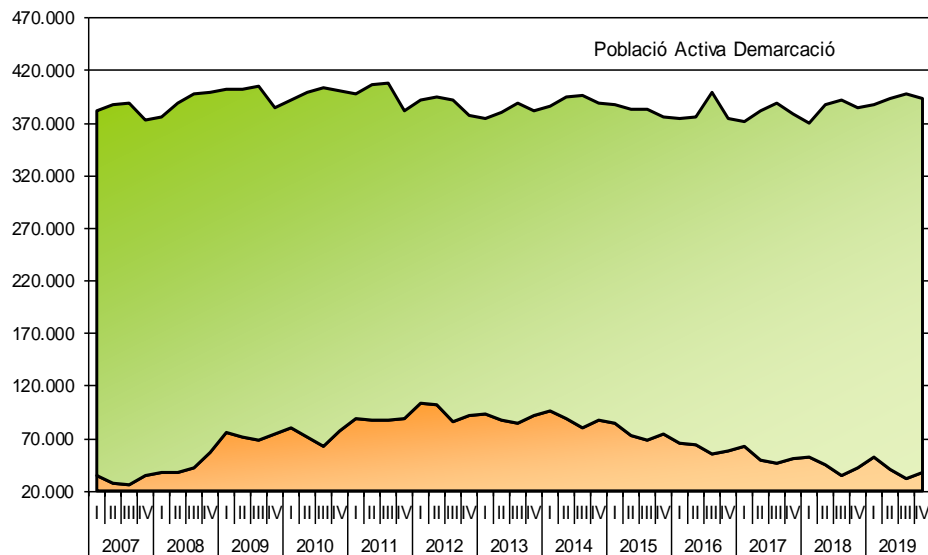
## 5.2 Enquesta de Població Activa: Taxa d'activitat, ocupació i atur, IV T 2019

EPA IV T 2019	DEMARCACIÓ DE GIRONA				
	Taxa d'activitat total	Taxa activitat 16-64 anys total	Taxa d'ocupació total	Taxa d'ocupació 16-64 anys total	Taxa d'atur
IV T 2019	62,6	78,2	56,7	70,8	9,5
III T 2019	63,6	79,7	58,5	73,3	8,0
IV T 2018	62,2	77,9	55,5	69,4	10,8
IV T 2009	63,8	77,9	51,6	62,8	19,3
<b>Variació (%)</b>					
IV T 19 / III T 19	-1,0	-1,5	-1,8	-2,5	1,5
IV T 19 / IV T 2018	0,4	0,3	1,2	1,4	-1,3
IV T 19 / IV T 2009	-1,2	0,3	5,1	8,0	-9,8

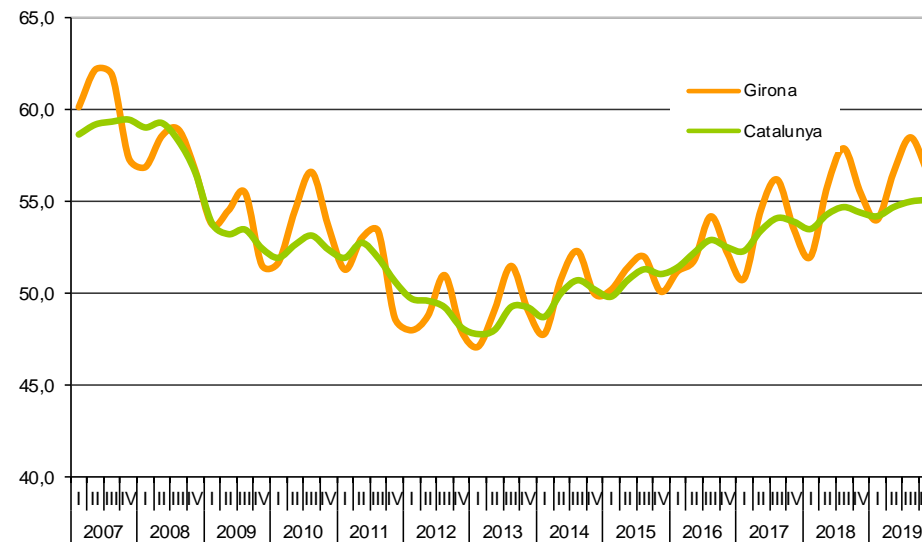
EPA IV T 2019	CATALUNYA										
	Taxa d'activitat			Taxa d'activitat 16-64 anys total	Taxa d'ocupació			Taxa d'ocupació 16-64 anys total	Taxa d'atur		
	Homes	Dones	Total		Homes	Dones	Total		Homes	Dones	Total
IV T 2019	66,5	56,9	61,6	78,5	59,9	50,7	55,1	70,3	10,0	11,0	10,4
III T 2019	66,5	57,2	61,7	78,6	59,7	50,6	55,0	70,1	10,3	11,5	10,9
IV T 2018	66,8	56,8	61,7	78,5	59,5	49,6	54,4	69,2	10,9	12,7	11,7
IV T 09	70,0	54,8	62,2	77,0	57,3	46,3	51,7	63,8	18,2	15,6	17,0
<b>Variació (%)</b>											
IV T 19 / III T 19	0,0	-0,3	-0,1	-0,1	0,2	0,1	0,1	0,2	-0,3	-0,5	-0,5
IV T 19 / IV T 2018	-0,3	0,1	-0,1	0,0	0,4	1,1	0,7	1,1	-0,9	-1,7	-1,3
IV T 19 / IV T 2009	-3,5	2,1	-0,6	1,5	2,6	4,4	3,4	6,5	-8,2	-4,6	-6,6

Font: Observatori del Treball i Model Productiu, Generalitat de Catalunya.

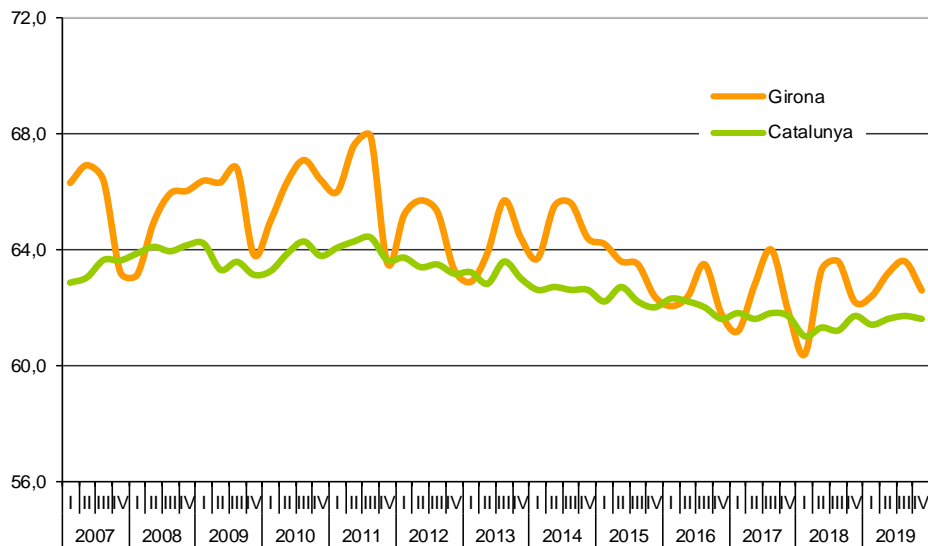
### EPA: Evolució de la Població Activa, Ocupada i Aturada



### Taxa d'ocupació



### Taxa d'activitat



### Taxa d'atur

