



**bservatori del
mercat de
treball, del
comerç i del
turisme**

Àrea de Promoció Econòmica

Febrer 2020

**El mercat de treball a la
ciutat de Girona**

Aquesta acció està subvencionada pel Servei Públic d'Ocupació de Catalunya en el marc dels Programes de suport al desenvolupament local.



Àrea de Promoció Econòmica

Girona, març de 2020

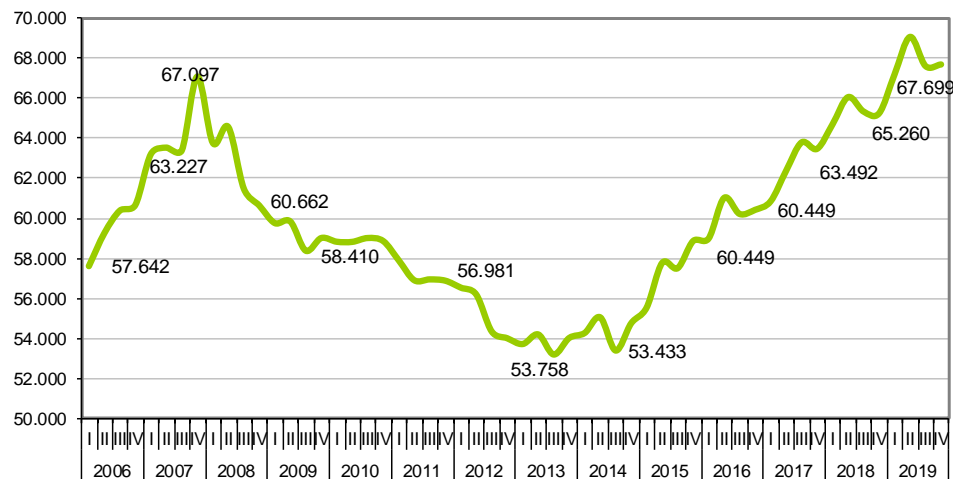
1. Ocupació Girona ciutat i àmbits de comparació: Afiliació a la Seguretat Social	
1.1 Ocupació: Afiliació a la Seguretat Social	1
1.2 Girona ciutat: Evolució RGSS per activitats econòmiques	3
1.3 Girona ciutat: Evolució RETA per activitats econòmiques.	4
2. Atur registrat: Girona ciutat i àmbits de comparació	
2.1 Atur registrat: Girona ciutat, Gironès, demarcació de Girona i Catalunya.....	5
2.2 Girona ciutat: Atur per zones (codis postals).....	7
2.3 Perfil de l'atur	8
2.4 Atur registrat segons divisió econòmica	9
3. Contractació.....	10
4. Comparativa ocupació i atur Girona ciutat i ciutats de Catalunya i Estat Espanyol	
4.1 Municipis de la demarcació de Girona > 10.000 habitants.....	11
4.2 Ciutats de Catalunya de >90.000 habitants i capitals comarcals >30.000 habitants	12
4.3 Capitals provincials. Atur registrat	13
5. Enquesta de Població Activa demarcació de Girona i àmbits de comparació	
5.1 Enquesta de Població Activa: Nombres absoluts	14
5.2 Enquesta de Població Activa: Taxa d'activitat, ocupació i atur	15

1. OCUPACIÓ GIRONA CIUTAT I ÀMBITS DE COMPARACIÓ: AFILIACIÓ A LA SEGURETAT SOCIAL

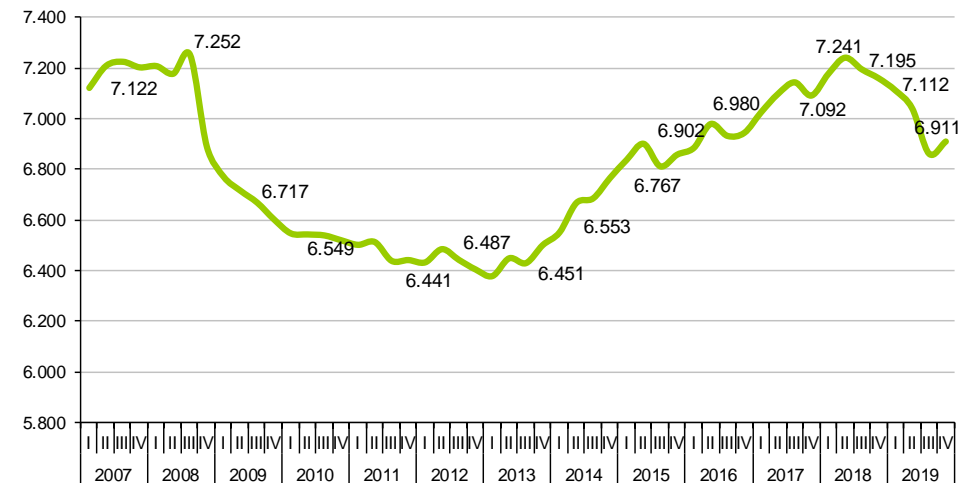
1.1 Ocupació: Afiliació a la Seguretat Social (IV T 2019)

AFILIACIÓ IV T 2019	GIRONA CIUTAT						GIRONÈS						DEMARCACIÓ DE GIRONA						CATALUNYA									
	Valor	VAR. ANUAL		VAR. TRIMESTRAL			Valor	VAR. ANUAL		VAR. TRIMESTRAL			Valor	VAR. ANUAL		VAR. TRIMESTRAL			Valor	VAR. ANUAL		VAR. TRIMESTRAL						
		Abs.	Rel.	Abs.	Rel.			Abs.	Rel.	Abs.	Rel.			Abs.	Rel.	Abs.	Rel.			Abs.	Rel.							
RGSS	67.699	2.439	3,7	▲	80	0,1	▲	94.036	2.803	3,1	▲	454	0,5	▲	247.973	9.167	3,8	▲	-9.747	-3,8	▼	2.789.412	61.393	2,3	▲	-578	0,0	▼
Agricultura	39	-8	-17,0	▼	3	8,3	▲	266	-14	-5,0	▼	-6	-2,2	▼	1.466	56	4,0	▲	54	3,8	▲	9.372	295	3,2	▲	-122	-1,3	▼
Indústria	3.050	833	37,6	▲	54	1,8	▲	9.864	752	8,3	▲	106	1,1	▲	49.651	3.352	7,2	▲	1.009	2,1	▲	443.576	5.337	1,2	▲	3.248	0,7	▲
Construcció	1.599	132	9,0	▲	36	2,3	▲	4.490	174	4,0	▲	52	1,2	▲	17.551	346	2,0	▲	79	0,5	▲	136.060	3.063	2,3	▲	-2.199	-1,6	▼
Serveis	63.011	1.482	2,4	▲	-13	0,0	▼	79.416	1.891	2,4	▲	302	0,4	▲	179.305	5.413	3,1	▲	-10.889	-5,7	▼	2.200.404	52.698	2,5	▲	-1.505	-0,1	▼
RETA	6.911	-249	-3,5	▼	48	0,7	▲	13.378	-995	-6,9	▼	37	0,3	▲	59.989	-1.616	-2,6	▼	-1.033	-1,7	▼	549.811	-1.501	-0,3	▼	1.150	0,2	▲
Agricultura	54	-4	-6,9	▼	-4	-6,9	▼	402	-9	-2,2	▼	-7	-1,7	▼	3.168	-61	-1,9	▼	-8	-0,3	▼	22.798	-518	-2,2	▼	-176	-0,8	▼
Indústria	382	-322	-45,7	▼	3	0,8	▲	951	-1.142	-54,6	▼	-2	-0,2	▼	4.407	-2.069	-31,9	▼	-31	-0,7	▼	39.448	-5.927	-13,1	▼	-157	-0,4	▼
Construcció	679	10	1,5	▲	6	0,9	▲	1.713	9	0,5	▲	0,0	0,0	▲	9.774	76	0,8	▲	24	0,2	▲	68.179	882	1,3	▲	266	0,4	▲
Serveis	5.796	67	1,2	▲	43	0,7	▲	10.312	147	1,4	▲	46	0,4	▲	42.640	438	1,0	▲	-1.018	-2,3	▼	419.386	4.063	1,0	▲	1.217	0,3	▲
TOTAL	74.610	2.190	3,0	▲	128	0,2	▲	107.414	1.808	1,7	▲	491	0,5	▲	307.962	7.551	2,5	▲	-10.780	-3,4	▼	3.339.223	59.892	1,8	▲	572	0,0	▲
Agricultura	93	-12	-11,4	▼	-1	-1,1	▼	668	-23	-3,3	▼	-13	-1,9	▼	4.634	-5	-0,1	▼	46	1,0	▲	32.170	-223	-0,7	▼	-298	-0,9	▼
Indústria	3.432	511	17,5	▲	57	1,7	▲	10.815	-390	-3,5	▼	104	1,0	▲	54.058	1.283	2,4	▲	978	1,8	▲	483.024	-590	-0,1	▼	3.091	0,6	▲
Construcció	2.278	142	6,6	▲	42	1,9	▲	6.203	183	3,0	▲	52	0,8	▲	27.325	422	1,6	▲	103	0,4	▲	204.239	3.945	2,0	▲	-1.933	-0,9	▼
Serveis	68.807	1.549	2,3	▲	30	0,0	▲	89.728	2.038	2,3	▲	348	0,4	▲	221.945	5.851	2,7	▲	-11.907	-5,1	▼	2.619.790	56.761	2,2	▲	-288	0,0	▼

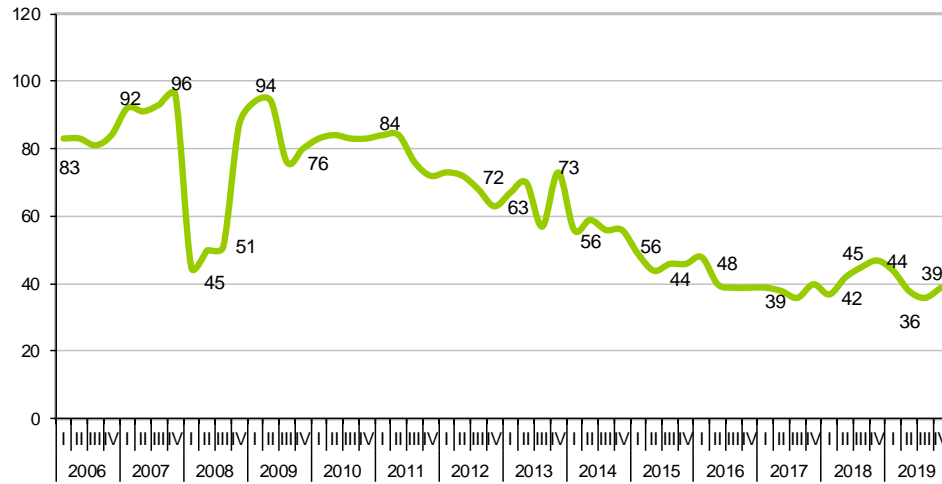
Girona ciutat: Evolució RGSS



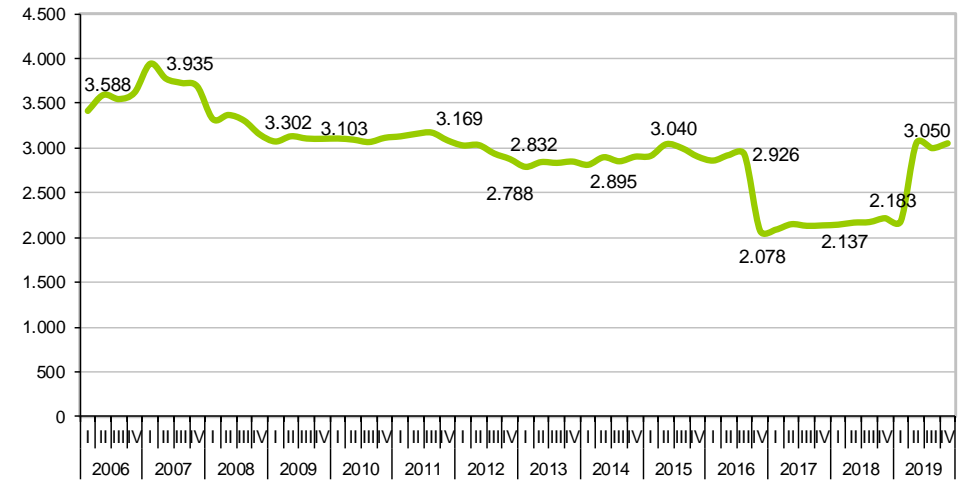
Evolució RETA



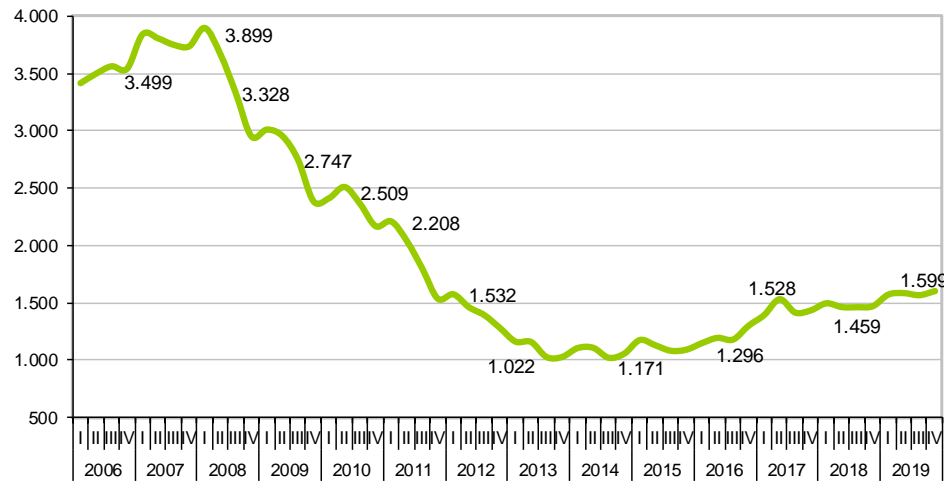
RGSS Agricultura



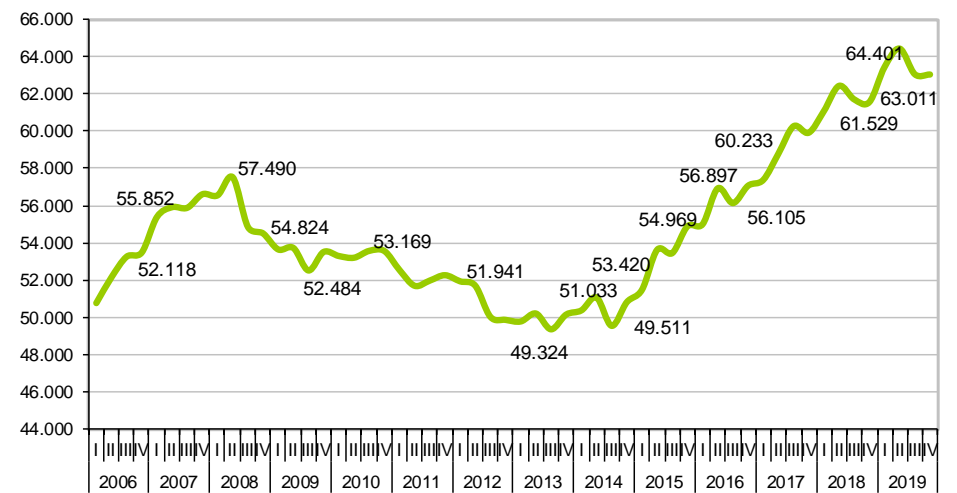
RGSS Indústria



RGSS Construcció



RGSS Serveis



1.2 Girona ciutat: Evolució RGSS per activitats econòmiques (IV T 2019)

Activitat Econòmica	Setembre 2019	% Juny 2019	Setembre 2018	Setembre 2009	Variació trimestral	Abs.	Variació anual	Abs.
Adm. pública, Defensa i SS obligatòria	14.229	21,0	15.057	13.926	-5,5	-828	2,2	303
Comerç detall, exc. vehicles motor	6.741	10,0	7.267	6.670	-7,2	-526	1,1	71
Activitats sanitàries	5.770	8,5	5.916	5.799	-2,5	-146	-0,5	-29
Activitats relacionades amb l'ocupació	4.745	7,0	4.815	4.571	-1,5	-70	3,8	174
Educació	3.833	5,7	3.759	3.802	2,0	74	0,8	31
Serveis de menjar i begudes	3.449	5,1	3.009	3.323	14,6	440	3,8	126
Serveis a edificis i de jardineria	2.632	3,9	2.624	2.826	0,3	8	-6,9	-194
Mediació financera	2.122	3,1	2.244	2.261	-5,4	-122	-6,1	-139
Serveis socials sense allotjament	2.086	3,1	2.118	2.031	-1,5	-32	2,7	55
Activitats jurídiques i de comptabilitat	1.509	2,2	1.529	1.467	-1,3	-20	2,9	42
Comerç engròs, exc. vehicles motor	1.490	2,2	1.538	1.463	-3,1	-48	1,8	27
Serveis socials amb allotjament	1.339	2,0	1.332	1.088	0,5	7	23,1	251
Indústries de productes alimentaris	1.143	1,7	1.162	313	-1,6	-19	265,2	830
Transport terrestre i per canonades	988	1,5	958	956	3,1	30	3,3	32
Activitats postals i de correus	987	1,5	894	941	10,4	93	4,9	46
Activitats de seguretat i investigació	898	1,3	894	959	0,4	4	-6,4	-61
Activitats esportives i d'entreteniment	873	1,3	925	869	-5,6	-52	0,5	4
Venda i reparació de vehicles motor	831	1,2	828	818	0,4	3	1,6	13
Activitats especialitzades construcció	816	1,2	831	804	-1,8	-15	1,5	12
Transport aeri	802	1,2	980	228	-18,2	-178	251,8	574
Altres activitats de serveis personals	784	1,2	836	718	-6,2	-52	9,2	66
Activitats administratives d'oficina	776	1,1	576	773	34,7	200	0,4	3
Construcció d'immobles	738	1,1	745	651	-0,9	-7	13,4	87
Activitats associatives	602	0,9	654	728	-8,0	-52	-17,3	-126
Serveis de tecnologies de la informació	597	0,9	595	554	0,3	2	7,8	43
Serveis tècnics arquitectura i enginyeria	500	0,7	544	458	-8,1	-44	9,2	42
Serveis d'allotjament	494	0,7	560	509	-11,8	-66	-2,9	-15
Recerca i desenvolupament	430	0,6	449	405	-4,2	-19	6,2	25
Activitats immobiliàries	414	0,6	417	429	-0,7	-3	-3,5	-15
Edició	386	0,6	326	444	18,4	60	-13,1	-58
Assegurances i fons pensions	351	0,5	354	342	-0,8	-3	2,6	9
Emmagatzematge i afins al transport	348	0,5	370	361	-5,9	-22	-3,6	-13
Aigua	307	0,5	316	305	-2,8	-9	0,7	2
Activitats professionals i tècniques ncaa	268	0,4	276	275	-2,9	-8	-2,5	-7
Productes metàl·lics, exc. maquinària	259	0,4	262	239	-1,1	-3	8,4	20
Telecomunicacions	244	0,4	234	222	4,3	10	9,9	22
Tractament de residus	237	0,4	242	219	-2,1	-5	8,2	18
Activitats artístiques i d'espectacles	225	0,3	213	212	5,6	12	6,1	13
Activitats auxiliars mediació financera	208	0,3	214	214	-2,8	-6	-2,8	-6
Maquinària i equips ncaa	188	0,3	187	189	0,5	1	-0,5	-1
Total activitats presentades	65.639	97,1	67.050	63.362	-2,1	-1.411	3,6	2.277
Resta d'activitats econòmiques	1.980	2,9	2.023	1.990	-2,1	-43	-0,5	-10
TOTAL	67.619	100	69.073	65.352				

Font: Observatori del Treball i Model Productiu, Generalitat de Catalunya.

1.3 Girona ciutat: Evolució RETA per activitats econòmiques (IV T 2019)

Activitat Econòmica	Desembre 2019		Setembre 2019		Desembre 2018		Desembre 2009		Variació trimestral		Abs.		Variació anual		Abs.		Var. 2019 - 2009		Abs.	
	2019	%	2019	2018	2018	2018	2009	2009												
Comerç detall, exc. vehicles motor	1.023	14,8	1.033	1.002	1.002	1.044			-1,0		-10	▼	2,1		21	▲	-2,0		-21	
Serveis de menjar i begudes	614	8,9	626	594	594	513			-1,9		-12	▼	3,4		20	▲	19,7		101	▲
Activitats especialitzades construcció	464	6,7	458	459	459	583			1,3		6		1,1		5		-20,4		-119	▼
Comerç engròs, exc. vehicles motor	412	6,0	403	421	421	395			2,2		9	▲	-2,1		-9	▼	4,3		17	
Activitats sanitàries	375	5,4	372	387	387	263			0,8		3		-3,1		-12	▼	42,6		112	▲
Activitats jurídiques i de comptabilitat	338	4,9	339	335	335	350			-0,3		-1		0,9		3		-3,4		-12	
Transport terrestre i per canonades	336	4,9	322	315	315	293			4,3		14	▲	6,7		21	▲	14,7		43	
Altres activitats de serveis personals	330	4,8	326	315	315	253			1,2		4		4,8		15		30,4		77	
Educació	268	3,9	253	267	267	172			5,9		15	▲	0,4		1		55,8		96	▲
Serveis tècnics arquitectura i enginyeria	234	3,4	229	234	234	215			2,2		5		0,0		0		8,8		19	
Activitats professionals i tècniques ncaa	226	3,3	217	201	201	127			4,1		9	▲	12,4		25	▲	78,0		99	▲
Construcció d'immobles	210	3,0	210	203	203	291			0,0		0		3,4		7		-27,8		-81	▼
Activitats auxiliars mediació financera	133	1,9	131	133	133	134			1,5		2		0,0		0		-0,7		-1	
Venda i reparació de vehicles motor	130	1,9	133	134	134	121			-2,3		-3	▼	-3,0		-4		7,4		9	
Activitats administratives d'oficina	130	1,9	126	139	139	80			3,2		4		-6,5		-9	▼	62,5		50	
Serveis de tecnologies de la informació	114	1,6	114	121	121	76			0,0		0		-5,8		-7		50,0		38	
Reparació ordinadors i efectes personals	112	1,6	114	124	124	228			-1,8		-2		-9,7		-12	▼	-50,9		-116	▼
Activitats immobiliàries	108	1,6	108	111	111	83			0,0		0		-2,7		-3		30,1		25	
Publicitat i estudis de mercat	108	1,6	109	110	110	92			-0,9		-1		-1,8		-2		17,4		16	
Activitats artístiques i d'espectacles	104	1,5	97	109	109	61			7,2		7		-4,6		-5		70,5		43	
Serveis a edificis i de jardineria	89	1,3	90	84	84	99			-1,1		-1		6,0		5		-10,1		-10	
Seus centrals i consultoria empresarial	80	1,2	79	76	76	52			1,3		1		5,3		4		53,8		28	
Activitats esportives i d'entreteniment	79	1,1	86	79	79	38			-8,1		-7	▼	0,0		0		107,9		41	
Reparació i instal·lació de maquinària	71	1,0	69	68	68	58			2,9		2		4,4		3		22,4		13	
Productes metàl·lics, exc. maquinària	58	0,8	58	59	59	67			0,0		0		-1,7		-1		-13,4		-9	
Agències viatges i operadors turístics	57	0,8	56	54	54	21			1,8		1		5,6		3		171,4		36	
Recerca i desenvolupament	55	0,8	52	56	56	39			5,8		3		-1,8		-1		41,0		16	
Agricultura, ramaderia i caça	47	0,7	47	51	51	54			0,0		0		-7,8		-4		-13,0		-7	
Indústries de productes alimentaris	47	0,7	50	378	378	146			-6,0		-3		-87,6		-331	▼	-67,8		-99	▼
Serveis d'allotjament	41	0,6	43	42	42	32			-4,7		-2		-2,4		-1		28,1		9	
Serveis d'informació	33	0,5	31	33	33	14			6,5		2		0,0		0		135,7		19	
Activitats postals i de correus	32	0,5	27	18	18	8			18,5		5		77,8		14		300,0		24	
Arts gràfiques i suports enregistrats	31	0,4	30	28	28	30			3,3		1		10,7		3		3,3		1	
Activitats de lloguer	31	0,4	33	33	33	80			-6,1		-2		-6,1		-2		-61,3		-49	
Indústries fusta i suro, exc. mobles	30	0,4	30	29	29	43			0,0		0		3,4		1		-30,2		-13	
Edició	30	0,4	29	30	30	52			3,4		1		0,0		0		-42,3		-22	
Telecomunicacions	24	0,3	25	24	24	22			-4,0		-1		0,0		0		9,1		2	
Assegurances i fons pensions	24	0,3	25	24	24	50			-4,0		-1		0,0		0		-52,0		-26	
Confecció de peces de vestir	23	0,3	22	21	21	18			4,5		1		9,5		2		27,8		5	
Maquinària i equips ncaa	22	0	23	23	23	31			-4,3		-1		-4,3		-1		-29,0		-9	
Total activitats presentades	6.673	96,6	6.625	6.924	6.924	6.328			0,7		48		-3,6		-251		5,5		345	
Resta d'activitats econòmiques	238	3,4	416	236	276								0,8		2		-13,8		-38	
TOTAL	6.911	100	7.041	7.160	6.604															

Font: Observatori del Treball i Model Productiu, Generalitat de Catalunya.

2. ATUR REGISTRAT: GIRONA CIUTAT I ÀMBITS DE COMPARACIÓ

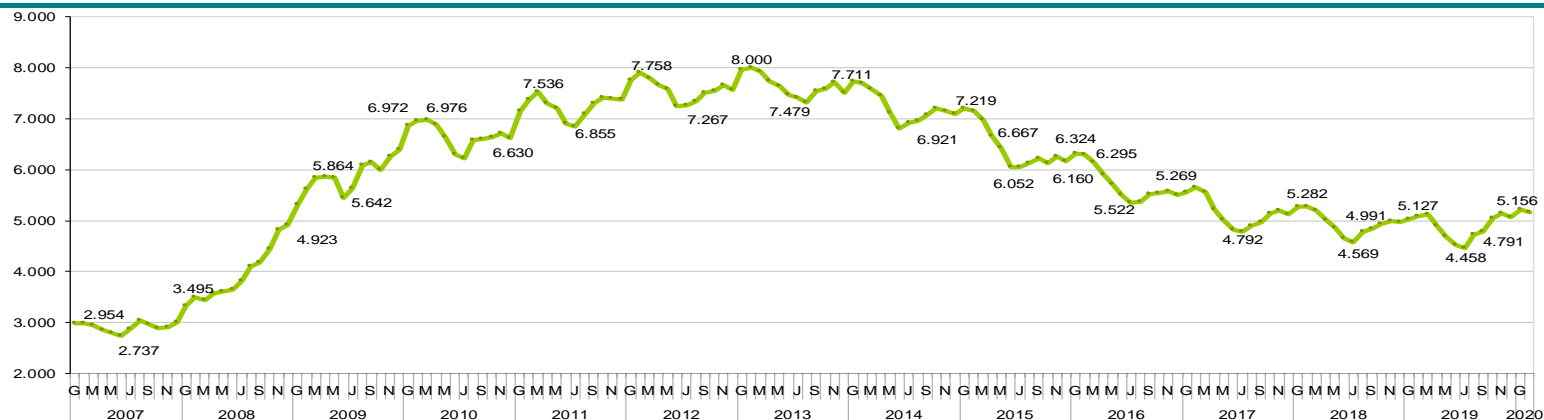
2.1 Atur registrat Girona ciutat, Gironès, demarcació de Girona i Catalunya - Febrer 2020

ATUR Febrer 2020	GIRONA CIUTAT							GIRONÈS					DEMARCACIÓ DE GIRONA					CATALUNYA										
	Valor	VAR. ANUAL		VAR. MENSUAL				Valor	VAR. ANUAL		VAR. MENSUAL			Valor	VAR. ANUAL		VAR. MENSUAL			Valor	VAR. ANUAL		VAR. MENSUAL					
		Abs.	Rel.	Abs.	Rel.	Rel.			Abs.	Rel.	Abs.	Rel.	Abs.		Rel.	Abs.	Rel.	Abs.	Rel.		Abs.	Rel.						
TOTAL	5.156	77	1,5	▲	-61	-1,2	▼	9.549	64	0,7	▲	-48	-0,5	▼	37.902	-1.003	-2,6	▼	-332	-0,9	▼	395.214	-1.428	-0,4	▼	1.532	0,4	▲
Nac. esp.	3.747	80	2,2	▲	-54	-1,4	▼	6.619	101	1,5	▲	-73	-1,1	▼	27.286	-579	-2,1	▼	-261	-0,9	▼	312.629	-1.809	-0,6	▼	694	0,2	▲
Nac. no esp.	1.409	-3	-0,2	▼	-7	-0,5	▼	2.930	-37	-1,2	▼	25	0,9	▲	10.616	-424	-3,8	▼	-71	-0,7	▼	82.585	381	0,5	▲	838	1,0	▲
Home	2.386	80	3,5	▲	-36	-1,5	▼	4.454	30	0,7	▲	-24	-0,5	▼	16.800	-527	-3,0	▼	-318	-1,9	▼	171.979	152	0,1	▲	-199	-0,1	▼
Dona	2.770	-3	-0,1	▼	-25	-0,9	▼	5.095	34	0,7	▲	-24	-0,5	▼	21.102	-476	-2,2	▼	-14	-0,1	▼	223.235	-1.580	-0,7	▼	1.731	0,8	▲
De 16 a 19 anys	127	-48	-27,4	▼	4	3,3	▲	263	-42	-13,8	▼	28	11,9	▲	875	-185	-17,5	▼	51	6,2	▲	7.849	-1.761	-18,3	▼	574	7,9	▲
De 20 a 24 anys	352	-9	-2,5	▼	5	1,4	▲	594	-24	-3,9	▼	2	0,3	▲	2.367	-229	-8,8	▼	-34	-1,4	▼	21.428	-153	-0,7	▼	422	2,0	▲
De 25 a 29 anys	553	55	11,0	▲	-19	-3,3	▼	925	65	7,6	▲	-5	-0,5	▼	3.177	-122	-3,7	▼	-109	-3,3	▼	32.215	720	2,3	▲	240	0,8	▲
De 30 a 44 anys	1.689	-53	-3,0	▼	-69	-3,9	▼	3.103	-129	-4,0	▼	-112	-3,5	▼	11.818	-713	-5,7	▼	-189	-1,6	▼	122.021	-3.358	-2,7	▼	-291	-0,2	▼
De 45 a 64 anys	2.435	132	5,7	▲	18	0,7	▲	4.664	194	4,3	▲	39	0,8	▲	19.665	246	1,3	▲	-51	-0,3	▼	211.701	3.124	1,5	▲	587	0,3	▲
Fins a 6 mesos	2.773	77	2,9	▲	-58	-2,0	▼	4.959	73	1,5	▲	-83	-1,6	▼	20.533	-674	-3,2	▼	-392	-1,9	▼	198.394	1.206	0,6	▲	2.583	1,3	▲
De 6 a 12 mesos	709	52	7,9	▲	-37	-5,0	▼	1.340	116	9,5	▲	-35	-2,5	▼	4.929	285	6,1	▲	10	0,2	▲	54.280	2.637	5,1	▲	-1.501	-2,7	▼
Més de 12 mesos	1.674	-52	-3,0	▼	34	2,1	▲	3.250	-125	-3,7	▼	70	2,2	▲	12.440	-614	-4,7	▼	50	0,4	▲	142.540	-5.271	-3,6	▼	450	0,3	▲
Sense estudis	138	6	4,5	▲	0	0,0	≡	452	-30	-6,2	▼	1	0,2	▲	1.719	-176	-9,3	▼	-9	-0,5	▼	6.370	-447	-6,6	▼	-60	-0,9	▼
Primaris incompl.	432	3	0,7	▲	0	0,0	≡	1.192	-12	-1,0	▼	37	3,2	▲	3.681	-281	-7,1	▼	-10	-0,3	▼	18.187	-1.280	-6,6	▼	27	0,1	▲
Educació general	3.479	-68	-1,9	▼	-6	-0,2	▼	6.103	-34	-0,6	▼	-9	-0,1	▼	25.656	-851	-3,2	▼	-193	-0,7	▼	273.460	-4.187	-1,5	▼	1.647	0,6	▲
FP i Postsecundari	582	43	8,0	▲	-13	-2,2	▼	1.051	50	5,0	▲	-10	-0,9	▼	4.525	22	0,5	▲	-20	-0,4	▼	63.682	2.556	4,2	▲	409	0,6	▲
Estudis superiors	525	93	21,5	▲	-42	-7,4	▼	751	90	13,6	▲	-67	-8,2	▼	2.321	283	13,9	▲	-100	-4,1	▼	33.515	1.930	6,1	▲	-491	-1,4	▼
Agricultura	102	7	7,4	▲	-7	-6,4	▼	279	1	0,4	▲	-10	-3,5	▼	1.117	-58	-4,9	▼	-21	-1,8	▼	8.336	-524	-5,9	▼	-56	-0,7	▼
Indústria	450	30	7,1	▲	3	0,7	▲	969	18	1,9	▲	22	2,3	▲	3.699	-31	-0,8	▼	29	0,8	▲	43.679	-293	-0,7	▼	-340	-0,8	▼
Construcció	423	-3	-0,7	▼	-24	-5,4	▼	911	-24	-2,6	▼	-52	-5,4	▼	3.126	-227	-6,8	▼	-153	-4,7	▼	29.738	-1.126	-3,6	▼	-402	-1,3	▼
Serveis	3.829	78	2,1	▲	-37	-1,0	▼	6.697	120	1,8	▲	-45	-0,7	▼	27.870	-477	-1,7	▼	-248	-0,9	▼	288.738	2.748	1,0	▲	1.512	0,5	▲
SOA	352	-35	-9,0	▼	4	1,1	▲	693	-51	-6,9	▼	37	5,6	▲	2.090	-210	-9,1	▼	61	3,0	▲	24.723	-2.233	-8,3	▼	818	3,4	▲

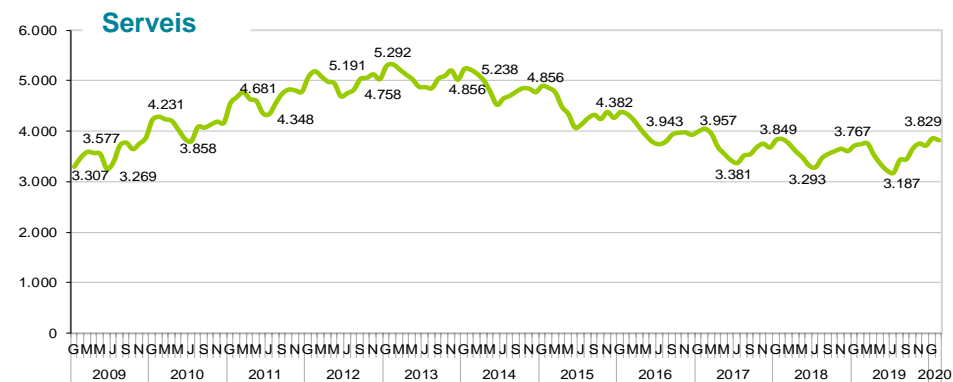
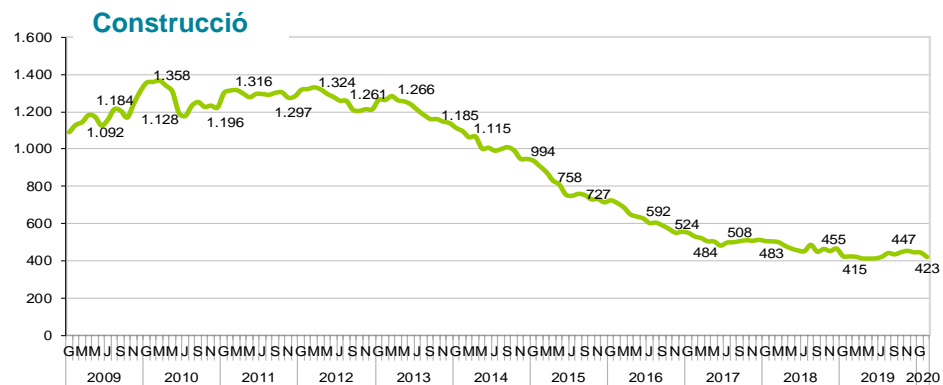
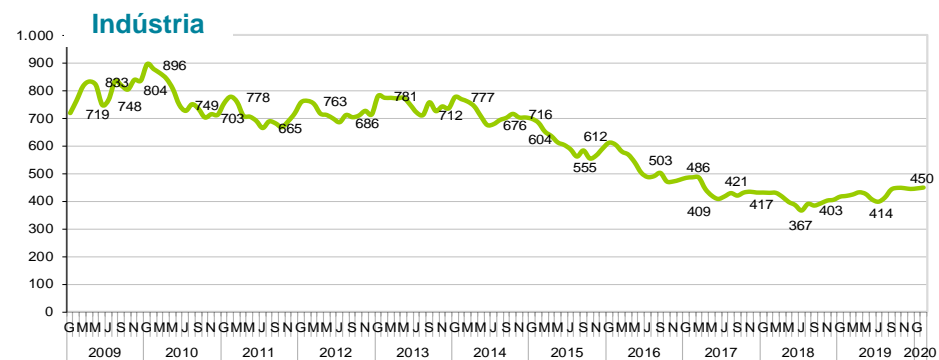
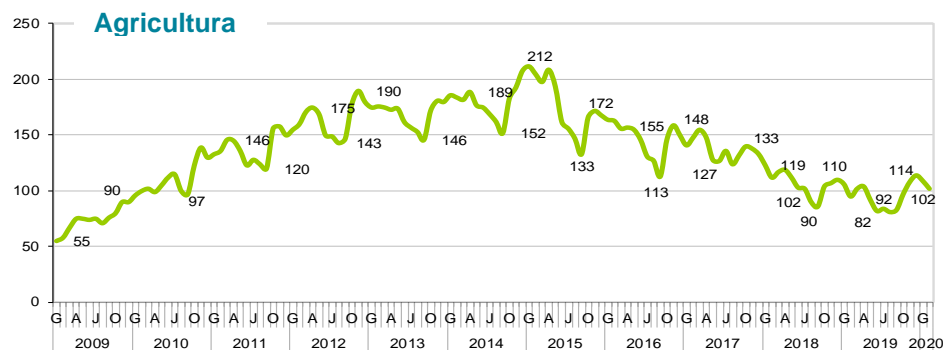
Font: Observatori del Treball i Model Productiu, Generalitat de Catalunya.

- ▼ Davallada de l'atur
- ▲ Augment de l'atur
- ≡ Sense variació

Girona ciutat: Evolució atur Febrer 2020



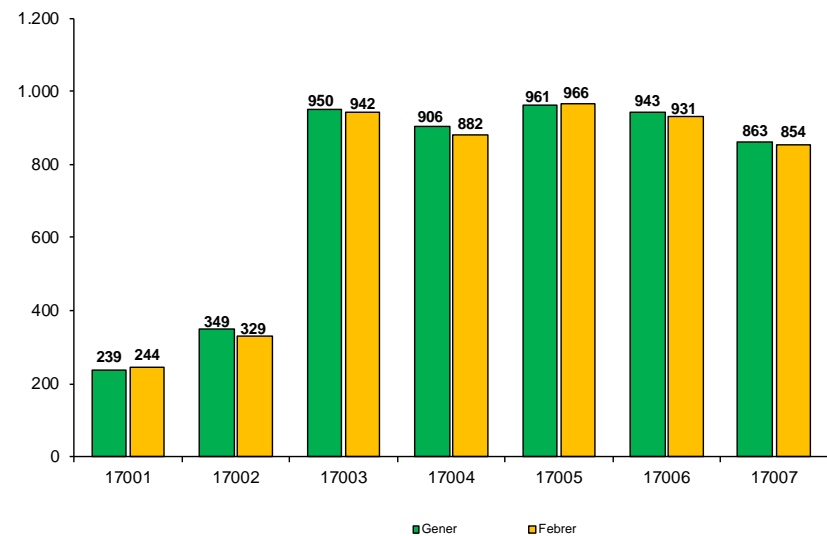
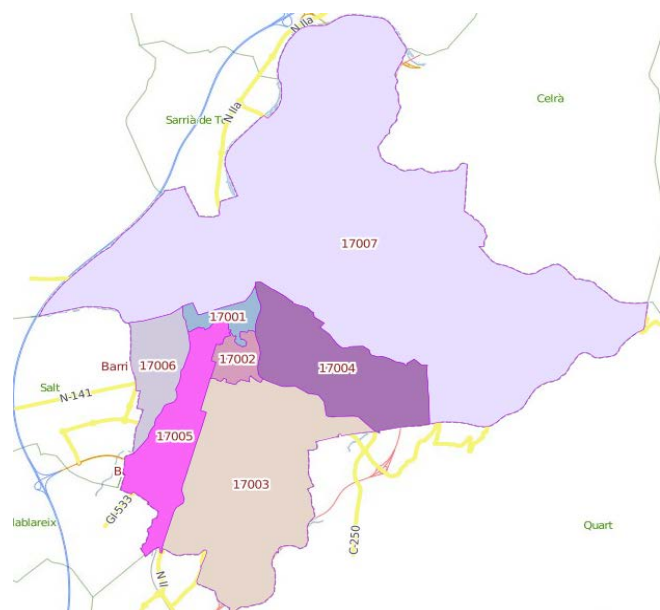
Girona ciutat: Evolució atur per grans sectors – Febrer 2020



2.2 Girona ciutat: Atur per zones (codis postals), Febrer 2020

ATUR Febrer 2020	TOTAL	Nacionalitat		Sexe		Edat					Població i atur	
		Nac. esp.	Nac. no esp.	Home	Dona	16 a 19 anys	20 a 24 anys	25 a 29 anys	30 a 44 anys	45 a 64 anys	Població en edat de treballar*	Aturats/Pobl. edat de treballar
17001	244	187	57	106	138	5	25	33	89	92	3.981	6,1%
17002	329	252	77	160	169	5	26	41	95	162	5.849	5,6%
17003	942	757	185	421	521	18	68	129	309	418	16.623	5,7%
17004	882	690	192	468	414	27	44	93	315	403	6.798	13,0%
17005	966	633	333	430	536	24	71	98	295	478	11.062	8,7%
17006	931	569	362	420	511	22	60	88	326	435	11.369	8,2%
17007	854	653	201	377	477	26	56	71	259	442	11.143	7,7%
TOTAL	5.148	3.741	1.407	2.382	2.766	127	350	553	1.688	2.430	66.825	7,7%

Font: Observatori del Treball i Model Productiu. *UMAT, Padró municipal d'habitants a 1 de gener de 2018.



2.3 Perfil de l'atur. Febrer 2020



2.4 Atur registrat segons divisió d'activitat econòmica. Girona ciutat, febrer 2020

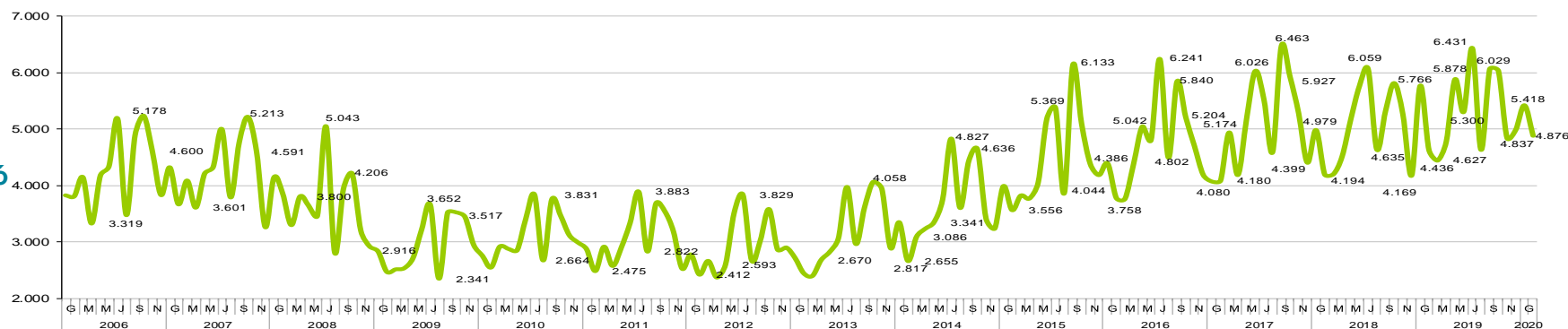
Activitat Econòmica	Febrer 2020	%	Gener 2020	Febrer 2019	Febrer 2010	Variació mensual	Abs.	Variació anual	Abs.	Variació 2020 - 2010	Abs.
Comerç detall, exc. vehicles motor	577	11,2	581	553	731	-0,7	-4	4,3	24 ▲	-21,1	-154 ▼
Serveis de menjar i begudes	569	11,0	572	580	503	-0,5	-3	-1,9	-11	13,1	66 ▲
Activitats relacionades amb l'ocupació	465	9,0	491	494	450	-5,3	-26 ▼	-5,9	-29 ▼	3,3	15
Sense ocupació anterior	352	6,8	348	387	340	1,1	4	-9,0	-35 ▼	3,5	12
Serveis a edificis i de jardineria	347	6,7	332	330	297	4,5	15 ▲	5,2	17	16,8	50 ▲
Construcció d'immobles	220	4,3	230	209	598	-4,3	-10	5,3	11	-63,2	-378 ▼
Adm. pública, Defensa i SS obligatòria	202	3,9	208	187	178	-2,9	-6	8,0	15	13,5	24
Comerç engròs, exc. vehicles motor	200	3,9	204	177	327	-2,0	-4	13,0	23 ▲	-38,8	-127 ▼
Indústries de productes alimentaris	195	3,8	183	158	188	6,6	12 ▲	23,4	37 ▲	3,7	7
Activitats especialitzades construcció	194	3,8	209	210	707	-7,2	-15 ▼	-7,6	-16	-72,6	-513 ▼
Educació	111	2,2	122	113	142	-9,0	-11 ▼	-1,8	-2	-21,8	-31
Serveis d'allotjament	103	2,0	114	118	85	-9,6	-11 ▼	-12,7	-15 ▼	21,2	18
Serveis socials sense allotjament	103	2,0	96	114	85	7,3	7	-9,6	-11 ▼	21,2	18
Agricultura, ramaderia i caça	93	1,8	97	89	91	-4,1	-4	4,5	4	2,2	2
Serveis socials amb allotjament	91	1,8	90	72	71	1,1	1	26,4	19 ▲	28,2	20
Transport terrestre i per canonades	90	1,7	88	81	181	2,3	2	11,1	9	-50,3	-91
Altres activitats de serveis personals	90	1,7	98	101	96	-8,2	-8	-10,9	-11	-6,3	-6
Activitats sanitàries	88	1,7	95	85	127	-7,4	-7	3,5	3	-30,7	-39
Llars que ocupen personal domèstic	77	1,5	73	87	14	5,5	4	-11,5	-10	450,0	63 ▲
Activitats esportives i d'entreteniment	64	1,2	58	56	81	10,3	6 ▲	14,3	8	-21,0	-17
Activitats administratives d'oficina	63	1,2	62	68	27	1,6	1	-7,4	-5	133,3	36 ▲
Activitats jurídiques i de comptabilitat	53	1,0	42	47	55	26,2	11 ▲	12,8	6	-3,6	-2
Venda i reparació de vehicles motor	42	0,8	49	48	103	-14,3	-7	-12,5	-6	-59,2	-61
Activitats associatives	41	0,8	39	37	53	5,1	2	10,8	4	-22,6	-12
Emmagatzematge i afins al transport	37	0,7	35	38	51	5,7	2	-2,6	-1	-27,5	-14
Activitats professionals i tècniques ncaa	36	0,7	35	42	88	2,9	1	-14,3	-6	-59,1	-52
Activitats immobiliàries	33	0,6	36	32	60	-8,3	-3	3,1	1	-45,0	-27
Mediació financera	31	0,6	32	13	21	-3,1	-1	138,5	18	47,6	10
Productes metàl·lics, exc. maquinària	29	0,6	32	34	78	-9,4	-3	-14,7	-5	-62,8	-49
Serveis tècnics arquitectura i enginyeria	28	0,5	24	27	70	16,7	4	3,7	1	-60,0	-42
Recerca i desenvolupament	27	0,5	30	15	6	-10,0	-3	80,0	12	350,0	21
Activitats de seguretat i investigació	27	0,5	24	18	31	12,5	3	50,0	9	-12,9	-4
Activitats postals i de correus	26	0,5	22	21	25	18,2	4	23,8	5	4,0	1
Publicitat i estudis de mercat	26	0,5	29	23	39	-10,3	-3	13,0	3	-33,3	-13
Arts gràfiques i suports enregistrats	25	0,5	25	17	48	0,0	0	47,1	8	-47,9	-23
Maquinària i equips ncaa	22	0,4	20	19	66	10,0	2	15,8	3	-66,7	-44
Activitats artístiques i d'espectacles	22	0,4	22	19	23	0,0	0	15,8	3	-4,3	-1
Indústries fusta i suro, exc. mobles	21	0,4	20	20	42	5,0	1	5,0	1	-50,0	-21
Tractament de residus	21	0,4	23	28	41	-8,7	-2	-25,0	-7	-48,8	-20
Telecomunicacions	19	0,4	19	17	36	0,0	0	11,8	2	-47,2	-17
Total activitats presentades	4.860	94,3	4.909	4.784	6255	-1,0	-49	1,6	76	-22,3	-1395
Resta d'activitats econòmiques	296	5,7	308	295	717	-3,9	-12	0,3	1	-58,7	-421
Total atur	5.156	100,0	5.217	5.079	6972						

3 CONTRACTACIÓ

CONTRACTACIÓ FEBRER 2020	GIRONA CIUTAT							GIRONÈS					DEMARCATIÓ DE GIRONA						CATALUNYA									
	Valor	VAR. ANUAL			VAR. MENSUAL			Valor Abs.	VAR. ANUAL			VAR. MENSUAL			Valor	VAR. ANUAL			VAR. MENSUAL			Valor	VAR. ANUAL			VAR. MENSUAL		
		Abs.	Rel.		Abs.	Rel.			Abs.	Rel.		Abs.	Rel.			Abs.	Rel.		Abs.	Rel.			Abs.	Rel.		Abs.	Rel.	
TOTAL	4.876	249	5,4	▲	-542	-10,0	▼	6.486	249	4,0	▲	-896	-12,1	▼	20.477	1.268	6,6	▲	-1.268	-5,8	▼	237.368	-5.168	-2,1	▼	-15.929	-6,3	▼
Indefinit	639	127	24,8	▲	91	16,6	▲	988	130	15,2	▲	32	3,3	▲	3.736	573	18,1	▲	125	3,5	▲	37.365	1.628	4,6	▲	-889	-2,3	▼
Temporal	4.237	122	3,0	▲	-633	-13,0	▼	5.498	119	2,2	▲	-928	-14,4	▼	16.741	695	4,3	▲	-1.393	-7,7	▼	200.003	-6.796	-3,3	▼	-15.040	-7,0	▼
Nac. esp.	3.783	196	5,5	▲	-394	-9,4	▼	4.872	141	3,0	▲	-764	-13,6	▼	14.079	394	2,9	▲	-1.225	-8,0	▼	179.138	-8.818	-4,7	▼	-13.743	-7,1	▼
Nac. no esp.	1.093	53	5,1	▲	-148	-11,9	▼	1.614	108	7,2	▲	-132	-7,6	▼	6.398	874	15,8	▲	-43	-0,7	▼	58.230	3.650	6,7	▲	-2.186	-3,6	▼
Home	2.320	258	12,5	▲	-4	-0,2	▼	3.279	244	8,0	▲	-39	-1,2	▼	11.285	711	6,7	▲	-163	-1,4	▼	124.558	-2.140	-1,7	▼	-6.659	-5,1	▼
Dona	2.556	-9	-0,4	▼	-538	-17,4	▼	3.207	5	0,2	▲	-857	-21,1	▼	9.192	557	6,5	▲	-1.105	-10,7	▼	112.810	-3.028	-2,6	▼	-9.270	-7,6	▼
De 16 a 19 anys	227	17	8,1	▲	-18	-7,3	▼	320	22	7,4	▲	-18	-5,3	▼	1.301	168	14,8	▲	-56	-4,1	▼	12.135	367	3,1	▲	-1.223	-9,2	▼
De 20 a 24 anys	1.081	174	19,2	▲	34	3,2	▲	1.378	199	16,9	▲	-31	-2,2	▼	3.916	723	22,6	▲	105	2,8	▲	42.158	-390	-0,9	▼	-2.401	-5,4	▼
De 25 a 29 anys	847	111	15,1	▲	-125	-12,9	▼	1.078	91	9,2	▲	-223	-17,1	▼	3.171	358	12,7	▲	-298	-8,6	▼	38.161	-1.198	-3,0	▼	-2.168	-5,4	▼
De 30 a 44 anys	1.661	-152	-8,4	▼	-226	-12,0	▼	2.275	-168	-6,9	▼	-395	-14,8	▼	7.369	-30	-0,4	▼	-645	-8,0	▼	89.303	-2.878	-3,1	▼	-5.100	-5,4	▼
De 45 a 64 anys	1.060	99	10,3	▲	-207	-16,3	▼	1.435	105	7,9	▲	-229	-13,8	▼	4.720	49	1,0	▲	-374	-7,3	▼	55.611	-1.069	-1,9	▼	-5.037	-8,3	▼
Sense estudis	63	-35	-35,7	▼	-34	-35,1	▼	79	-40	-33,6	▼	-40	-33,6	▼	287	-71	-19,8	▼	-98	-25,5	▼	4.841	-618	-11,3	▼	-1.206	-19,9	▼
Primaris incomplets	86	-7	-7,5	▼	-41	-32,3	▼	129	-69	-34,8	▼	-40	-23,7	▼	612	-64	-9,5	▼	-174	-22,1	▼	5.592	-450	-7,4	▼	-1.135	-16,9	▼
Educació general	3.532	386	12,3	▲	-345	-8,9	▼	4.727	445	10,4	▲	-395	-7,7	▼	16.194	1.397	9,4	▲	-192	-1,2	▼	159.153	-5.317	-3,2	▼	-10.745	-6,3	▼
FP i Post-secundaris	455	-104	-18,6	▼	-111	-19,6	▼	672	-96	-12,5	▼	-181	-21,2	▼	1.770	-97	-5,2	▼	-406	-18,7	▼	31.783	-2.100	-6,2	▼	-4.052	-11,3	▼
Estudis superiors	719	5	0,7	▲	-14	-1,9	▼	849	4	0,5	▲	-242	-22,2	▼	1.530	86	6,0	▲	-426	-21,8	▼	35.026	3.251	10,2	▲	926	2,7	▲
Agricultura	3	-2	-40,0	▼	-3	-50,0	▼	23	-2	-8,0	▼	-8	-25,8	▼	332	37	12,5	▲	-82	-19,8	▼	3.723	371	11,1	▲	-221	-5,6	▼
Indústria	843	103	13,9	▲	-54	-6,0	▼	1.245	174	16,2	▲	-159	-11,3	▼	4.991	556	12,5	▲	-697	-12,3	▼	33.675	-103	-0,3	▼	-7.877	-19,0	▼
Construcció	162	-33	-16,9	▼	-67	-29,3	▼	339	-45	-11,7	▼	-26	-7,1	▼	1.407	-108	-7,1	▼	35	2,6	▲	12.875	-70	-0,5	▼	391	3,1	▲
Serveis	3.868	181	4,9	▲	-418	-9,8	▼	4.879	122	2,6	▲	-703	-12,6	▼	13.747	783	6,0	▲	-524	-3,7	▼	187.095	-5.366	-2,8	▼	-8.222	-4,2	▼

- ▲ Augment de la contractació
- ▼ Davallada de la contractació
- ≡ Sense variació

Girona ciutat: Evolució de la contractació



Font: Observatori del Treball i Model Productiu, Generalitat de Catalunya.

4 COMPARATIVA OCUPACIÓ I ATUR GIRONA CIUTAT I CIUTATS DE CATALUNYA I ESTAT ESPANYOL

4.1 Municipis de la demarcació de Girona de > 10.000 habitants: afiliació (IV T 2019) / atur (febrer 2020)

MUNICIPIS	AFILIACIÓ RGSS IV T 2019							AFILIACIÓ RETA IV T 2019						ATUR DE FEBRER 2020						ATUR i POBLACIÓ			
	Valor	VAR. ANUAL			VAR. TRIMESTRAL			Valor	VAR. ANUAL			VAR. TRIMESTRAL			Valor	VAR. ANUAL			VAR. MENSUAL			Població en edat de treballar*	Atur/Pobl. edat de treballar
		Abs.	Rel.	▲	Abs.	Rel.	▲		Abs.	Rel.	▲	Abs.	Rel.	▲		Abs.	Rel.	▲	Abs.	Rel.	▲		
Gironès	94.036	2.803	3,1	▲	454	0,5	▲	13.378	-995	-6,9	▼	37	0,3	▲	9.549	64	0,7	▲	-48	-0,5	▼	125.580	7,6
Demarcació Girona	247.973	9.167	3,8	▲	-9.747	-3,8	▼	59.989	-1.616	-2,6	▼	-1.033	-1,7	▼	37.902	-1.003	-2,6	▼	-332	-0,9	▼	494.639	7,7
Catalunya	2.789.412	61.393	2,3	▲	-578	0,0	▼	549.811	-1.501	-0,3	▼	1.150	0,2	▲	395.214	-1.428	-0,4	▼	1.532	0,4	▲	4.925.527	8,0
Girona	67.699	2.439	3,7	▲	80	0,1	▲	6.911	-332	-4,6	▼	48	0,7	▲	5.156	77	1,5	▲	-61	-1,2	▼	66.617	7,7
Banyoles	5.465	41	0,8	▲	35	0,6	▲	1.593	-64	-3,9	▼	-2	-0,1	▼	748	-8	-1,1	▼	-36	-4,6	▼	12.525	6,0
Bisbal d'Empordà, la	1.836	190	11,5	▲	117	6,8	▲	829	-17	-2,0	▼	1	0,1	▲	631	-57	-8,3	▼	-7	-1,1	▼	6.989	9,0
Blanes	7.068	429	6,5	▲	-531	-7,0	▼	2.341	0	0,0	▲	-33	-1,4	▼	2.864	-83	-2,8	▼	67	2,4	▲	25.352	11,3
Calonge	1.667	-36	-2,1	▼	-227	-12,0	▼	878	25	2,9	▲	-22	-2,4	▼	578	8	1,4	▲	7	1,2	▲	7.077	8,2
Castelló d'Empúries	2.728	75	2,8	▲	-427	-13,5	▼	1.115	17	1,5	▲	-25	-2,2	▼	657	-42	-6,0	▼	-14	-2,1	▼	7.023	9,4
Castell-Platja d'Aro	3.591	228	6,8	▲	-709	-16,5	▼	909	21	2,4	▲	-26	-2,8	▼	470	-8	-1,7	▼	-26	-5,2	▼	6.903	6,8
Escala, l'	1.684	44	2,7	▲	-468	-21,7	▼	895	5	0,6	▲	-57	-6,0	▼	487	-32	-6,2	▼	2	0,4	▲	6.642	7,3
Figueres	10.949	168	1,6	▲	145	1,3	▲	2.921	-63	-2,1	▼	-35	-1,2	▼	3.353	-171	-4,9	▼	-30	-0,9	▼	30.475	11,0
Lloret de Mar	6.727	473	7,6	▲	-3.749	-35,8	▼	2.420	24	1,0	▲	-303	-11,1	▼	2.281	-98	-4,1	▼	-27	-1,2	▼	25.857	8,8
Olot	10.028	678	7,3	▲	783	8,5	▲	2.372	-332	-12,3	▼	12	0,5	▲	1.447	-2	-0,1	▼	-5	-0,3	▼	22.158	6,5
Palafugell	4.869	20	0,4	▲	-520	-9,6	▼	1.700	22	1,3	▲	-28	-1,6	▼	1.243	-150	-10,8	▼	6	0,5	▲	14.629	8,5
Palamós	5.222	160	3,2	▲	-248	-4,5	▼	1.347	32	2,4	▲	-14	-1,0	▼	958	-84	-8,1	▼	-29	-2,9	▼	11.642	8,2
Ripoll	4.769	-46	-1,0	▼	23	0,5	▲	652	-3	-0,5	▼	5	0,8	▲	440	-42	-8,7	▼	-5	-1,1	▼	6.625	6,6
Roses	3.443	243	7,6	▲	-1.328	-27,8	▼	36	-1.570	-97,8	▼	-1.724	-98,0	▼	1.049	-139	-11,7	▼	-28	-2,6	▼	12.485	8,4
Salt	6.710	73	1,1	▲	155	2,4	▲	1.378	-463	-25,1	▼	-13	-0,9	▼	2.336	27	1,2	▲	68	3,0	▲	20.169	11,6
Sant Feliu de Guíxols	3.411	41	1,2	▲	-357	-9,5	▼	1.573	-4	-0,3	▼	-9	-0,6	▼	1.255	-65	-4,9	▼	-37	-2,9	▼	13.910	9,0
Sta. Coloma Farners	2.576	120	4,9	▲	8	0,3	▲	1.013	-163	-13,9	▼	-9	-0,9	▼	590	-7	-1,2	▼	-13	-2,2	▼	8.367	7,1
Torroella de Montgrí	2.461	12	0,5	▲	-534	-17,8	▼	982	1	0,1	▲	-100	-9,2	▼	527	-32	-5,7	▼	-20	-3,7	▼	7.511	7,0

Font: Observatori del Treball i Model Productiu, Generalitat de Catalunya. *Idescat, població a 1 de gener de 2018.

4.2 Ciutats de Catalunya de >90.000 habitants i capitals comarcals de >30.000 habitants: afiliació (IV T 2019) / atur (febrer 2020)

CIUTATS CATALUNYA	AFILIACIÓ RGSS IV T 2019							AFILIACIÓ RETA IV T 2019							ATUR FEBRER 2020						ATUR i POBLACIÓ		
	Valor	VAR. ANUAL			VAR. TRIMESTRAL			Valor	VAR. ANUAL			VAR. TRIMESTRAL			Valor	VAR. ANUAL			VAR. MENSUAL			Població en edat de treballar*	Atur/Pobl. edat de treballar
		Abs.	Rel.	▲	Abs.	Rel.	▲		Abs.	Rel.	▲	Abs.	Rel.	▲		Abs.	Rel.	▲	Abs.	Rel.	▲		
Girona	67.699	2.439	3,7	▲	80	0,1	▲	6.911	-249	-3,5	▼	48	0,7	▲	5.156	77	1,5	▲	-61	-1,2	▼	66.617	7,7
Badalona	45.469	459	1,0	▲	711	1,6	▲	12.962	106	0,8	▲	85	0,7	▲	13.801	-25	-0,2	▼	126	0,9	▲	140.743	9,8
Barcelona	978.275	12.424	1,3	▲	7.026	0,7	▲	124.905	1.645	1,3	▲	1.268	1,0	▲	71.447	1.095	1,6	▲	845	1,2	▲	1.053.490	6,8
Figueres	10.949	168	1,6	▲	145	1,3	▲	2.921	-63	-2,1	▼	-35	-1,2	▼	3.353	-171	-4,9	▼	-30	-0,9	▼	30.475	11,0
Granollers	28.418	899	3,3	▲	-596	-2,1	▼	3.796	37	1,0	▲	28	0,7	▲	3.580	38	1,1	▲	-20	-0,6	▼	40.256	8,9
Hospitalet de Llobregat	89.119	2.398	2,8	▲	2.062	2,4	▲	12.544	322	2,6	▲	70	0,6	▲	14.385	106	0,7	▲	198	1,4	▲	168.873	8,5
Igualada	13.313	465	3,6	▲	297	2,3	▲	2.830	-6	-0,2	▼	36	1,3	▲	2.241	-63	-2,7	▼	17	0,8	▲	24.704	9,1
Lleida	65.520	1.293	2,0	▲	829	1,3	▲	8.738	-77	-0,9	▼	25	0,3	▲	8.733	-56	-0,6	▼	21	0,2	▲	90.648	9,6
Manresa	25.835	-144	-0,6	▼	210	0,8	▲	4.539	-115	-2,5	▼	60	1,3	▲	4.943	-129	-2,5	▼	14	0,3	▲	48.057	10,3
Mataró	41.007	1.086	2,7	▲	1.697	4,3	▲	7.981	65	0,8	▲	94	1,2	▲	8.654	-131	-1,5	▼	201	2,4	▲	82.745	10,5
Reus	34.695	118	0,3	▲	-67	-0,2	▼	6.069	23	0,4	▲	2	0,0	▲	7.237	-28	-0,4	▼	49	0,7	▲	66.350	10,9
Sabadell	59.668	1.423	2,4	▲	1.537	2,6	▲	13.049	128	1,0	▲	115	0,9	▲	12.398	-149	-1,2	▼	132	1,1	▲	135.894	9,1
Santa Coloma de Gramanet	10.242	269	2,7	▲	179	1,8	▲	6.345	170	2,8	▲	60	1,0	▲	7.814	69	0,9	▲	67	0,9	▲	75.981	10,3
Tarragona	74.970	952	1,3	▲	305	0,4	▲	6.568	60	0,9	▲	28	0,4	▲	8.119	-126	-1,5	▼	68	0,8	▲	85.796	9,5
Terrassa	58.160	1.039	1,8	▲	488	0,8	▲	13.006	133	1,0	▲	128	1,0	▲	14.097	-234	-1,6	▼	226	1,6	▲	141.955	9,9
Tortosa	12.599	271	2,2	▲	748	6,3	▲	2.275	-32	-1,4	▼	-12	-0,5	▼	2.124	9	0,4	▲	33	1,6	▲	21.169	10,0
Vendrell, el	5.671	92	1,6	▲	-485	-7,9	▼	2.404	55	2,3	▲	-4	-0,2	▼	2.967	-110	-3,6	▼	-56	-1,9	▼	23.793	12,5
Vic	20.287	-486	-2,3	▼	390	2,0	▲	3.229	-1.339	-29,3	▼	19	0,6	▲	2.475	55	2,3	▲	26	1,1	▲	29.709	8,3
Vilanova i la Geltrú	13.179	276	2,1	▲	78	0,6	▲	4.129	86	2,1	▲	50	1,2	▲	4.173	63	1,5	▲	-54	-1,3	▼	43.035	9,7

Font: Observatori del Treball i Model Productiu, Generalitat de Catalunya. *Idescat, població a 1 de gener de 2018.

4.3 Capitals provincials. Atur registrat, Febrer 2020

CAPITALS DE PROVÍNCIA	ATUR FEBRER 2020							ATUR i POBLACIÓ		
	Valor	VAR. ANUAL			VAR. MENSUAL			Població en edat de treballar	Aturats/Pobl. edat de treballar*	Núm. ordre (menys a més % atur/pobl.)
		Abs.	Rel.		Abs.	Rel.				
Alacant	28.600	-219	-0,8	▼	-34	-0,1	▼	216.695	13,2	39
Albacete	14.468	15	0,1	▲	-398	-2,7	▼	116.050	12,5	34
Almeria	18.307	-362	-1,9	▼	156	0,9	▲	130.656	14,0	41
Àvila	3.834	-133	-3,4	▼	19	0,5	▲	37.297	10,3	23
Badajoz	14.728	-544	-3,6	▼	127	0,9	▲	100.183	14,7	42
Barcelona	71.447	1.095	1,6	▲	845	1,2	▲	1.053.490	6,8	2
Bilbao	22.775	-620	-2,7	▼	-147	-0,6	▼	218.620	10,4	27
Burgos	9.767	-100	-1,0	▼	49	0,5	▲	111.117	8,8	10
Càceres	8.685	-286	-3,2	▼	125	1,5	▲	64.370	13,5	40
Cádiz	12.429	-685	-5,2	▼	-300	-2,4	▼	74.615	16,7	51
Castelló de la Plana	14.180	-175	-1,2	▼	139	1,0	▲	111.897	12,7	35
Ciudad Real	6.486	176	2,8	▲	-57	-0,9	▼	50.032	13,0	38
Conca	3.608	-115	-3,1	▼	-143	-3,8	▼	36.276	9,9	21
Còrdova	34.549	-630	-1,8	▼	244	0,7	▲	212.491	16,3	48
Corunya (A)	16.711	-292	-1,7	▼	-240	-1,4	▼	153.401	10,9	30
Girona	5.156	77	1,5	▲	-61	-1,2	▼	66.617	7,7	5
Granada	22.935	-293	-1,3	▼	302	1,3	▲	149.063	15,4	44
Guadalajara	5.512	15	0,3	▲	219	4,1	▲	56.251	9,8	19
Huelva	15.724	-430	-2,7	▼	-633	-3,9	▼	94.416	16,7	50
Jaén	9.528	126	1,3	▲	343	3,7	▲	74.999	12,7	37
Lleida	8.733	-56	-0,6	▼	21	0,2	▲	90.648	9,6	18
Lleó	8.250	-812	-9,0	▼	-80	-1,0	▼	75.926	10,9	29
Logroño	8.778	53	0,6	▲	135	1,6	▲	96.910	9,1	13
Lugo	5.717	-385	-6,3	▼	-61	-1,1	▼	63.326	9,0	12
Madrid	167.188	-692	-0,4	▼	851	0,5	▲	2.103.693	7,9	7
Màlaga	59.488	-2.004	-3,3	▼	-113	-0,2	▼	376.637	15,8	47
Múrcia	30.780	-1.295	-4,0	▼	104	0,3	▲	296.628	10,4	24
Osca	2.652	137	5,4	▲	1	0,0	▲	33.385	7,9	6
Ourense	7.254	-325	-4,3	▼	-43	-0,6	▼	64.982	11,2	32
Oviedo	14.865	-604	-3,9	▼	144	1,0	▲	142.494	10,4	28
Palència	4.954	-257	-4,9	▼	-67	-1,3	▼	49.838	9,9	20
Palma de Mallorca	23.573	94	0,4	▲	-975	-4,0	▼	280.069	8,4	9
Palmas de Gran Canaria (Las)	39.175	-696	-1,7	▼	-357	-0,9	▼	259.785	15,1	43
Pamplona	11.242	-12	-0,1	▼	77	0,7	▲	125.469	9,0	11
Pontevedra	5.591	-303	-5,1	▼	-7	-0,1	▼	53.741	10,4	26
Salamanca	10.982	-494	-4,3	▼	-41	-0,4	▼	86.632	12,7	36
Sant Sebastià	7.603	-333	-4,2	▼	4	0,1	▲	117.437	6,5	1
Santa Cruz de Tenerife	21.608	-157	-0,7	▼	-402	-1,8	▼	138.436	15,6	46
Santander	11.841	-279	-2,3	▼	81	0,7	▲	108.373	10,9	31
Saragossa	38.989	454	1,2	▲	-56	-0,1	▼	423.854	9,2	15
Segòvia	2.721	-80	-2,9	▼	30	1,1	▲	32.770	8,3	8
Sevilla	69.062	-1.327	-1,9	▼	36	0,1	▲	446.685	15,5	45
Sòria	1.872	-28	-1,5	▼	-41	-2,1	▼	24.968	7,5	4
Tarragona	8.119	-126	-1,5	▼	68	0,8	▲	85.796	9,5	16
Terol	1.626	-34	-2,0	▼	-89	-5,2	▼	23.130	7,0	3
Toledo	5.103	115	2,3	▲	-41	-0,8	▼	55.509	9,2	14
València	53.198	-1.259	-2,3	▼	191	0,4	▲	512.267	10,4	25
Valladolid	18.624	-964	-4,9	▼	239	1,3	▲	183.259	10,2	22
Vitòria	15.097	-264	-1,7	▼	-62	-0,4	▼	158.592	9,5	17
Zamora	4.549	-300	-6,2	▼	16	0,4	▲	38.766	11,7	33
Ceuta	11.303	-66	-0,6	▼	87	0,8	▲	56.510	20,0	52
Melilla	9.329	562	6,4	▲	-3	0,0	▼	56.574	16,5	49

Font: SEPE i INE - Estadística del Padrón Continuo. Població a 1 de gener de 2018.

5. ENQUESTA DE POBLACIÓ ACTIVA

5.1 Enquesta de Població Activa: Nombres absoluts, IV T 2019

EPA IV T 2019	DEMARCACIÓ DE GIRONA						
	Població potencialment activa total	Població total de 16-64 anys	Població activa total	Pobl. activa 16-64 anys total	Població ocupada total	Població ocupada 16-64 anys total	Població aturada total
IV T 2019	628.100	498.500	393.400	390.000	356.100	353.100	37.200
III T 2019	625.300	495.100	398.000	394.500	366.100	362.800	31.900
IV T 2018	618.900	489.300	384.900	381.000	343.300	339.400	41.600
IV T 2009	602.900	491.700	384.900	382.900	310.800	308.900	74.100
Variació							
IV T 19 / III T 19	2.800	3.400	-4.600	-4.500	-10.000	-9.700	5.300
IV T 19 / IV T 2018	9.200	9.200	8.500	9.000	12.800	13.700	-4.400
IV T 19 / IV T 2009	25.200	6.800	8.500	7.100	45.300	44.200	-36.900
IV T 19 / III T 2019 %	0,4	0,7	-1,2	-1,1	-2,7	-2,7	16,6
IV T 19 / IV T 2018 %	1,5	1,9	2,2	2,4	3,7	4,0	-10,6
IV T 19 / IV T 2009 %	4,2	1,4	2,2	1,9	14,6	14,3	-49,8

EPA IV T 2019	CATALUNYA												
	Població potencialment activa total	Població total de 16-64 anys	Població activa			Pobl. activa 16-64 anys total	Població ocupada			Població ocupada 16-64 anys total	Població aturada		
			Homes	Dones	Total		Homes	Dones	Total		Homes	Dones	Total
IV T 2019	6.307.700	4.899.400	2.035.100	1.848.900	3.883.900	3.845.300	1.832.100	1.646.000	3.478.100	3.442.300	202.900	202.900	405.800
III T 2019	6.294.000	4.890.300	2.032.000	1.852.500	3.884.500	3.845.400	1.822.500	1.639.900	3.462.400	3.425.700	209.500	212.600	422.100
IV T 2018	6.230.900	4.845.500	2.017.800	1.824.700	3.842.500	3.803.400	1.797.800	1.593.400	3.391.100	3.353.000	220.100	231.300	451.400
IV T 2009	6.072.200	4.867.400	2.079.500	1.700.000	3.779.500	3.750.100	1.702.100	1.434.300	3.136.400	3.107.100	377.400	265.600	643.000
Variació													
IV T 19 / III T 19	13.700	9.100	3.100	-3.600	-600	-100	9.600	6.100	15.700	16.600	-6.600	-9.700	-16.300
IV T 19 / IV T 2018	76.800	53.900	17.300	24.200	41.400	41.900	34.300	52.600	87.000	89.300	-17.200	-28.400	-45.600
IV T 19 / IV T 2009	235.500	32.000	-44.400	148.900	104.400	95.200	130.000	211.700	341.700	335.200	-174.500	-62.700	-237.200
IV T 19 / III T 2019 %	0,2	0,2	0,2	-0,2	0,0	0,0	0,5	0,4	0,5	0,5	-3,2	-4,6	-3,9
IV T 19 / IV T 2018 %	1,2	1,1	0,9	1,3	1,1	1,1	1,9	3,3	2,6	2,7	-7,8	-12,3	-10,1
IV T 19 / IV T 2009 %	3,9	0,7	-2,1	8,8	2,8	2,5	7,6	14,8	10,9	10,8	-46,2	-23,6	-36,9

Font: Observatori del Treball i Model Productiu, Generalitat de Catalunya.

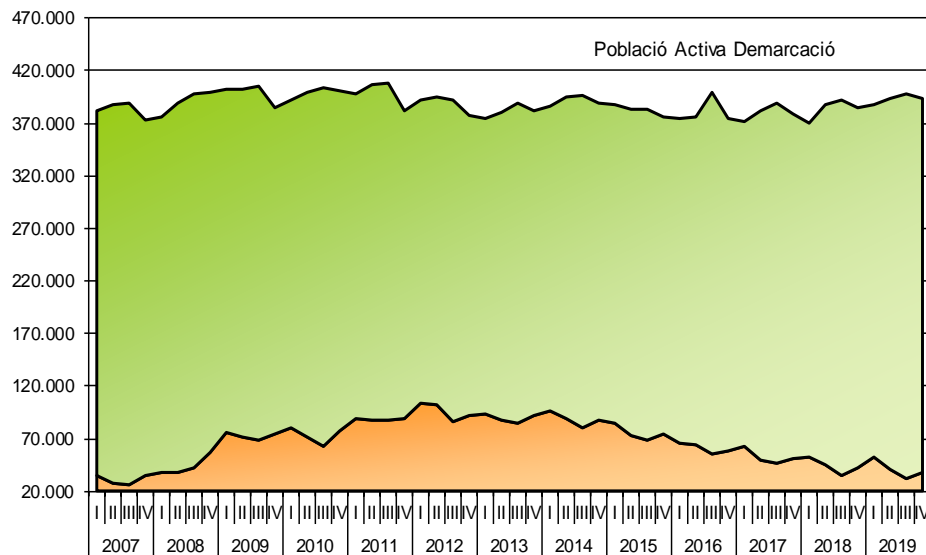
5.2 Enquesta de Població Activa: Taxa d'activitat, ocupació i atur, IV T 2019

EPA IV T 2019	DEMARCACIÓ DE GIRONA				
	Taxa d'activitat total	Taxa activitat 16-64 anys total	Taxa d'ocupació total	Taxa d'ocupació 16-64 anys total	Taxa d'atur
IV T 2019	62,6	78,2	56,7	70,8	9,5
III T 2019	63,6	79,7	58,5	73,3	8,0
IV T 2018	62,2	77,9	55,5	69,4	10,8
IV T 2009	63,8	77,9	51,6	62,8	19,3
Variació (%)					
IV T 19 / III T 19	-1,0	-1,5	-1,8	-2,5	1,5
IV T 19 / IV T 2018	0,4	0,3	1,2	1,4	-1,3
IV T 19 / IV T 2009	-1,2	0,3	5,1	8,0	-9,8

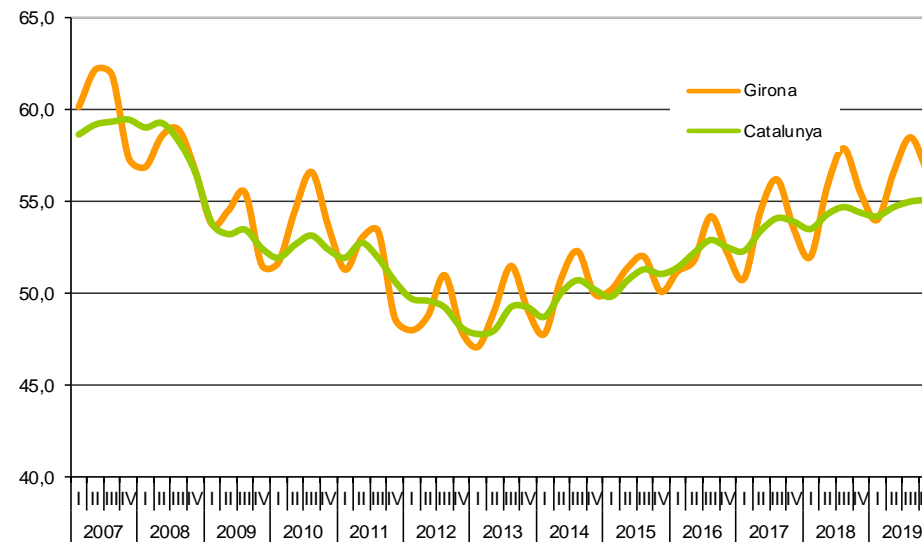
EPA IV T 2019	CATALUNYA										
	Taxa d'activitat			Taxa d'activitat 16-64 anys total	Taxa d'ocupació			Taxa d'ocupació 16-64 anys total	Taxa d'atur		
	Homes	Dones	Total		Homes	Dones	Total		Homes	Dones	Total
IV T 2019	66,5	56,9	61,6	78,5	59,9	50,7	55,1	70,3	10,0	11,0	10,4
III T 2019	66,5	57,2	61,7	78,6	59,7	50,6	55,0	70,1	10,3	11,5	10,9
IV T 2018	66,8	56,8	61,7	78,5	59,5	49,6	54,4	69,2	10,9	12,7	11,7
IV T 09	70,0	54,8	62,2	77,0	57,3	46,3	51,7	63,8	18,2	15,6	17,0
Variació (%)											
IV T 19 / III T 19	0,0	-0,3	-0,1	-0,1	0,2	0,1	0,1	0,2	-0,3	-0,5	-0,5
IV T 19 / IV T 2018	-0,3	0,1	-0,1	0,0	0,4	1,1	0,7	1,1	-0,9	-1,7	-1,3
IV T 19 / IV T 2009	-3,5	2,1	-0,6	1,5	2,6	4,4	3,4	6,5	-8,2	-4,6	-6,6

Font: Observatori del Treball i Model Productiu, Generalitat de Catalunya.

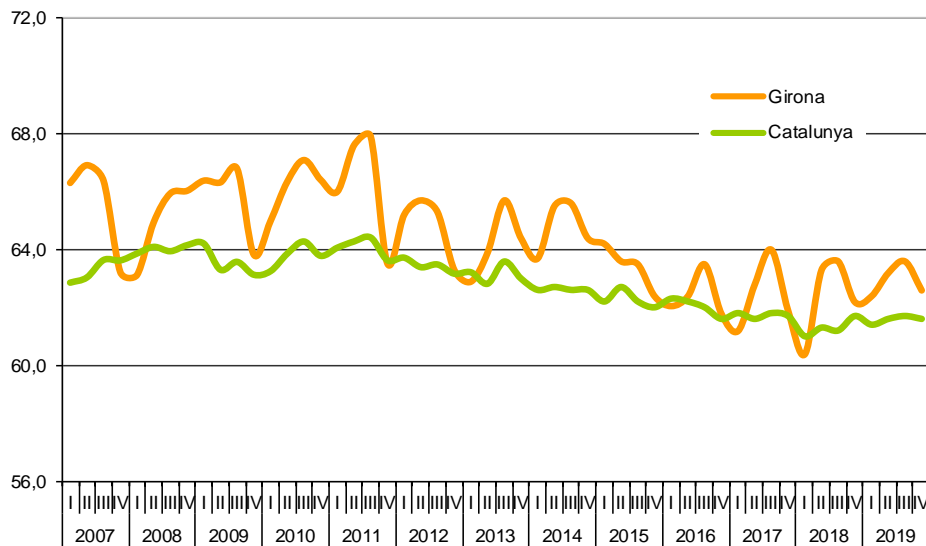
EPA: Evolució de la Població Activa, Ocupada i Aturada



Taxa d'ocupació



Taxa d'activitat



Taxa d'atur

