



**bservatori del
mercat de
treball, del
comerç i del
turisme**

Àrea de Promoció Econòmica

Abril 2020

**El mercat de treball a la
ciutat de Girona**

Aquesta acció està subvencionada pel Servei Públic d'Ocupació de Catalunya en el marc dels Programes de suport al desenvolupament local.



Àrea de Promoció Econòmica

Girona, maig de 2020

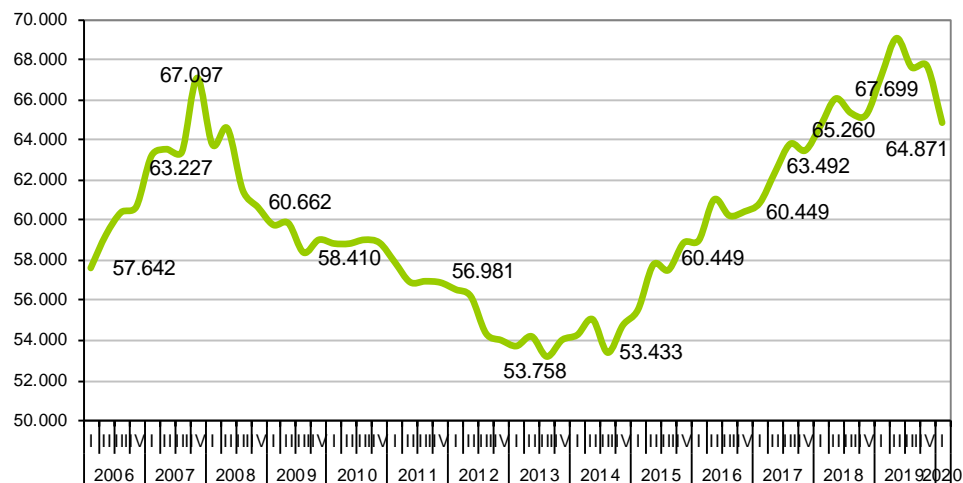
1. Ocupació Girona ciutat i àmbits de comparació: Afiliació a la Seguretat Social	
1.1 Ocupació: Afiliació a la Seguretat Social	1
1.2 Girona ciutat: Evolució RGSS per activitats econòmiques	3
1.3 Girona ciutat: Evolució RETA per activitats econòmiques.	4
2. Atur registrat: Girona ciutat i àmbits de comparació	
2.1 Atur registrat: Girona ciutat, Gironès, demarcació de Girona i Catalunya.....	5
2.2 Girona ciutat: Atur per zones (codis postals).....	7
2.3 Perfil de l'atur	8
2.4 Atur registrat segons divisió econòmica	9
3. Contractació.....	10
4. Comparativa ocupació i atur Girona ciutat i ciutats de Catalunya i Estat Espanyol	
4.1 Municipis de la demarcació de Girona > 10.000 habitants.....	11
4.2 Ciutats de Catalunya de >90.000 habitants i capitals comarcals >30.000 habitants	12
4.3 Capitals provincials. Atur registrat	13
5. Enquesta de Població Activa demarcació de Girona i àmbits de comparació	
5.1 Enquesta de Població Activa: Nombres absoluts	14
5.2 Enquesta de Població Activa: Taxa d'activitat, ocupació i atur	15

1. OCUPACIÓ GIRONA CIUTAT I ÀMBITS DE COMPARACIÓ: AFILIACIÓ A LA SEGURETAT SOCIAL

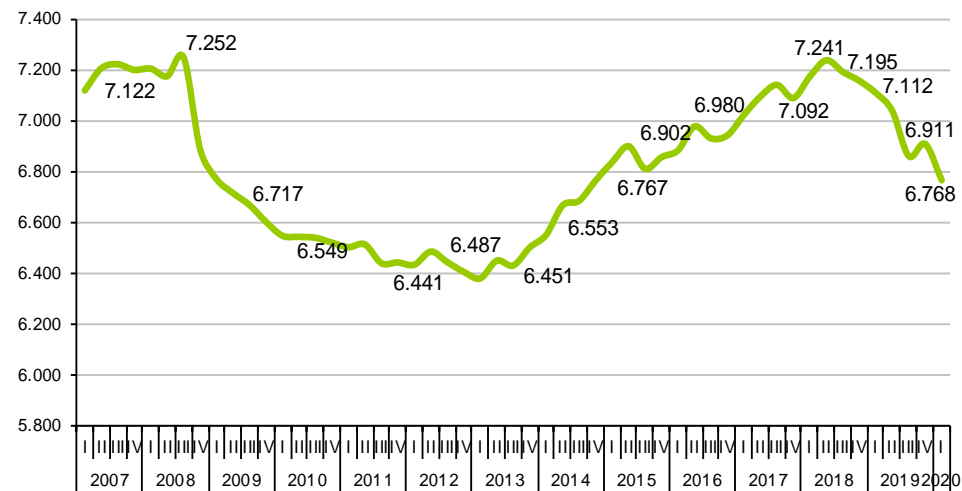
1.1 Ocupació: Afiliació a la Seguretat Social (I T 2020)

AFILIACIÓ I T 2020	GIRONA CIUTAT						GIRONÈS						DEMARCACIÓ DE GIRONA						CATALUNYA									
	Valor	VAR. ANUAL		VAR. TRIMESTRAL		Valor	VAR. ANUAL		VAR. TRIMESTRAL		Valor	VAR. ANUAL		VAR. TRIMESTRAL		Valor	VAR. ANUAL		VAR. TRIMESTRAL									
		Abs.	Rel.	Abs.	Rel.		Abs.	Rel.	Abs.	Rel.		Abs.	Rel.	Abs.	Rel.		Abs.	Rel.										
RGSS	64.871	-2.334	-3,5	▼	-2.828	-4,2	▼	90.335	-3.063	-3,3	▼	-3.701	-3,9	▼	237.227	-10.712	-4,3	▼	-10.746	-4,3	▼	2.679.871	-96.378	-3,5	▼	109.541	-3,9	▼
Agricultura	67	23	52,3	▲	28	71,8	▲	292	9	3,2	▲	26	9,8	▲	1.458	-24	-1,6	▼	-8	-0,5	▼	9.350	-115	-1,2	▼	-22	-0,2	▼
Indústria	2.994	811	37,2	▲	-56	-1,8	▼	9.730	645	7,1	▲	-134	-1,4	▼	48.946	1.577	3,3	▲	-705	-1,4	▼	437.646	-6.109	-1,4	▼	-5.930	-1,3	▼
Construcció	1.481	-88	-5,6	▼	-118	-7,4	▼	4.208	-294	-6,5	▼	-282	-6,3	▼	16.460	-1.995	-10,8	▼	-1.091	-6,2	▼	126.120	-14.810	-10,5	▼	-9.940	-7,3	▼
Serveis	60.329	-3.080	-4,9	▼	-2.682	-4,3	▼	76.105	-3.423	-4,3	▼	-3.311	-4,2	▼	170.363	-10.270	-5,7	▼	-8.942	-5,0	▼	2.106.755	-75.344	-3,5	▼	-93.649	-4,3	▼
RETA	6.768	-344	-4,8	▼	-143	-2,1	▼	13.181	-997	-7,0	▼	-197	-1,5	▼	59.168	-2.176	-3,5	▼	-821	-1,4	▼	542.691	-7.849	-1,4	▼	-7.120	-1,3	▼
Agricultura	54	-4	-6,9	▼	0	0,0	▲	397	-12	-2,9	▼	-5	-1,2	▼	3.140	-64	-2,0	▼	-28	-0,9	▼	22.637	-525	-2,3	▼	-161	-0,7	▼
Indústria	376	-255	-40,4	▼	-6	-1,6	▼	931	-932	-50,0	▼	-20	-2,1	▼	4.339	-1.662	-27,7	▼	-68	-1,5	▼	38.881	-4.397	-10,2	▼	-567	-1,4	▼
Construcció	680	11	1,6	▲	1	0,1	▲	1.723	21	1,2	▲	10,0	0,6	▲	9.732	-42	-0,4	▼	-42	-0,4	▼	67.906	-56	-0,1	▼	-273	-0,4	▼
Serveis	5.658	-96	-1,7	▼	-138	-2,4	▼	10.130	-74	-0,7	▼	-182	-1,8	▼	41.957	-408	-1,0	▼	-683	-1,6	▼	413.267	-2.871	-0,7	▼	-6.119	-1,5	▼
TOTAL	71.639	-2.678	-3,6	▼	-2.971	-4,0	▼	103.516	-4.060	-3,8	▼	-3.898	-3,6	▼	296.395	-12.888	-4,2	▼	-11.567	-3,8	▼	3.222.562	104.227	-3,1	▼	116.661	-3,5	▼
Agricultura	121	19	18,6	▲	28	30,1	▲	689	-3	-0,4	▼	21	3,1	▲	4.598	-88	-1,9	▼	-36	-0,8	▼	31.987	-640	-2,0	▼	-183	-0,6	▼
Indústria	3.370	556	19,8	▲	-62	-1,8	▼	10.661	-287	-2,6	▼	-154	-1,4	▼	53.285	-85	-0,2	▼	-773	-1,4	▼	476.527	-10.506	-2,2	▼	-6.497	-1,3	▼
Construcció	2.161	-77	-3,4	▼	-117	-5,1	▼	5.931	-273	-4,4	▼	-272	-4,4	▼	26.192	-2.037	-7,2	▼	-1.133	-4,1	▼	194.026	-14.866	-7,1	▼	-10.213	-5,0	▼
Serveis	65.987	-3.176	-4,6	▼	-2.820	-4,1	▼	86.235	-3.497	-3,9	▼	-3.493	-3,9	▼	212.320	-10.678	-4,8	▼	-9.625	-4,3	▼	2.520.022	-78.215	-3,0	▼	-99.768	-3,8	▼

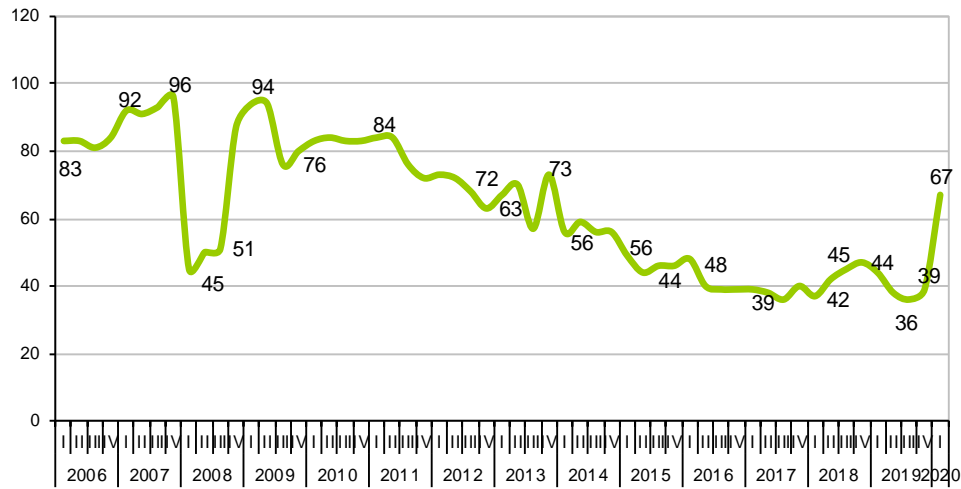
Girona ciutat: Evolució RGSS



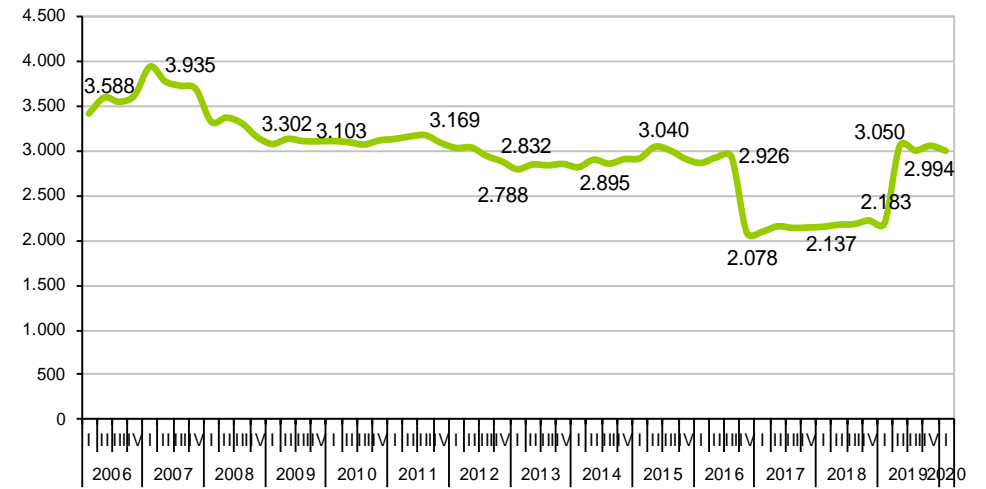
Evolució RETA



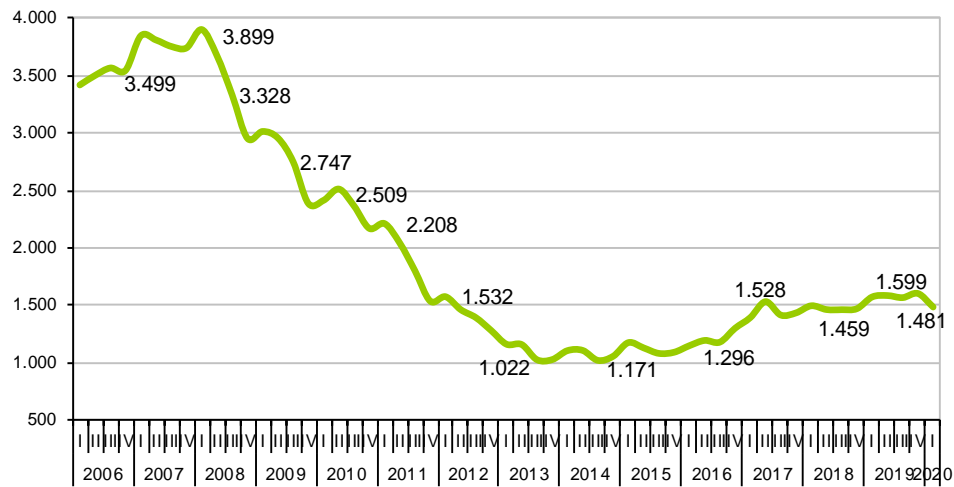
RGSS Agricultura



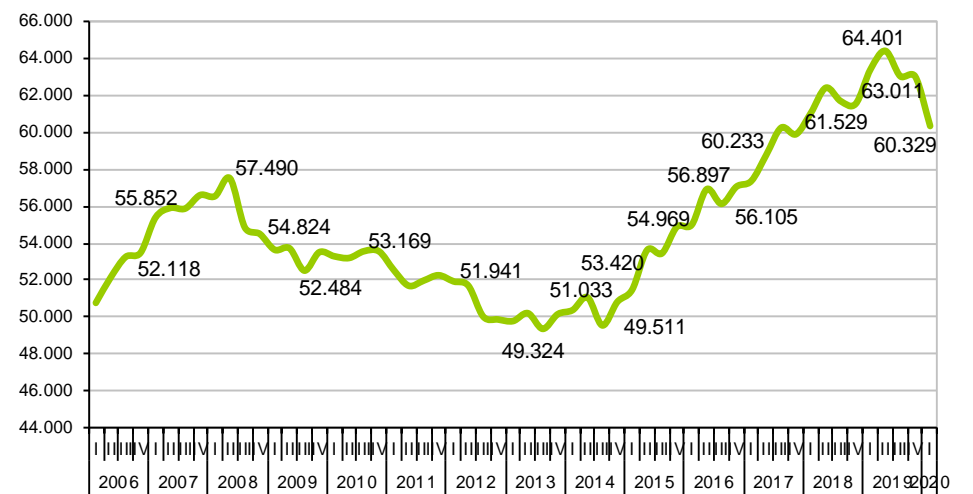
RGSS Indústria



RGSS Construcció



RGSS Serveis



1.2 Girona ciutat: Evolució RGSS per activitats econòmiques (I T 2020)

Activitat Econòmica	Març 2020		Desembre 2019		Març 2019		Març 2009		Variació trimestral		Abs.		Variació anual		Abs.		Var. 2019 - 2009		Abs.	
		%																		
Adm. pública, Defensa i SS obligatòria	15.193	23,4	15.070	14.946	14.946	8.494			0,8		123	▲	1,7		247	▲	78,9		6.699	▲
Comerç detall, exc. vehicles motor	6.008	9,3	6.634	6.481	5.918				-9,4		-626	▼	-7,3		-473	▼	1,5		90	
Activitats sanitàries	5.792	8,9	6.038	5.783	5.547				-4,1		-246	▼	0,2		9		4,4		245	
Educació	4.088	6,3	4.098	4.145	3.731				-0,2		-10		-1,4		-57		9,6		357	
Serveis de menjar i begudes	3.027	4,7	3.404	3.437	2.472				-11,1		-377	▼	-11,9		-410	▼	22,5		555	▲
Activitats relacionades amb l'ocupació	2.895	4,5	3.381	4.162	1.755				-14,4		-486	▼	-30,4		-1.267	▼	65,0		1.140	▲
Serveis a edificis i de jardineria	2.519	3,9	2.593	2.623	2.708				-2,9		-74		-4,0		-104		-7,0		-189	
Serveis socials sense allotjament	2.145	3,3	2.134	2.151	1.593				0,5		11	▲	-0,3		-6		34,7		552	▲
Mediació financera	2.082	3,2	2.120	2.235	3.862				-1,8		-38		-6,8		-153		-46,1		-1.780	▼
Activitats jurídiques i de comptabilitat	1.522	2,3	1.517	1.504	4.565				0,3		5		1,2		18		-66,7		-3.043	▼
Comerç engròs, exc. vehicles motor	1.489	2,3	1.520	1.487	1.537				-2,0		-31		0,1		2		-3,1		-48	
Serveis socials amb allotjament	1.331	2,1	1.354	1.181	871				-1,7		-23		12,7		150	▲	52,8		460	
Indústries de productes alimentaris	1.181	1,8	1.155	320	817				2,3		26	▲	269,1		861	▲	44,6		364	
Transport terrestre i per canonades	971	1,5	975	947	898				-0,4		-4		2,5		24		8,1		73	
Activitats postals i de correus	926	1,4	995	881	686				-6,9		-69		5,1		45	▲	35,0		240	
Activitats de seguretat i investigació	914	1,4	898	882	441				1,8		16	▲	3,6		32		107,3		473	
Activitats esportives i d'entreteniment	910	1,4	1.134	1.052	589				-19,8		-224		-13,5		-142		54,5		321	
Venda i reparació de vehicles motor	821	1,3	836	815	718				-1,8		-15		0,7		6		14,3		103	
Activitats especialitzades construcció	766	1,2	815	818	1.193				-6,0		-49		-6,4		-52		-35,8		-427	▼
Activitats administratives d'oficina	763	1,2	772	820	467				-1,2		-9		-7,0		-57		63,4		296	
Construcció d'immobles	701	1,1	771	747	1.575				-9,1		-70		-6,2		-46		-55,5		-874	▼
Altres activitats de serveis personals	645	1,0	718	726	693				-10,2		-73		-11,2		-81		-6,9		-48	
Serveis de tecnologies de la informació	624	1,0	618	594	247				1,0		6		5,1		30		152,6		377	
Activitats associatives	606	0,9	608	624	743				-0,3		-2		-2,9		-18		-18,4		-137	
Serveis tècnics arquitectura i enginyeria	524	0,8	529	523	667				-0,9		-5		0,2		1		-21,4		-143	
Transport aeri	434	0,7	628	1.029	-				-30,9		-194		-57,8		-595	▼	0,0		434	
Recerca i desenvolupament	432	0,7	460	435	89				-6,1		-28		-0,7		-3		385,4		343	
Serveis d'allotjament	429	0,7	453	472	331				-5,3		-24		-9,1		-43		29,6		98	
Activitats immobiliàries	396	0,6	410	403	453				-3,4		-14		-1,7		-7		-12,6		-57	
Assegurances i fons pensions	355	0,5	353	349	375				0,6		2		1,7		6		-5,3		-20	
Edició	329	0,5	373	419	394				-11,8		-44		-21,5		-90		0,0		-65	
Emmagatzematge i afins al transport	328	0,5	339	338	499				-3,2		-11		-3,0		-10		-34,3		-171	
Aigua	308	0,5	314	308	288				-1,9		-6		0,0		0		6,9		20	
Activitats professionals i tècniques ncaa	279	0,4	272	283	218				2,6		7		-1,4		-4		28,0		61	
Productes metàl·lics, exc. maquinària	239	0,4	257	253	293				-7,0		-18		-5,5		-14		-18,4		-54	
Tractament de residus	221	0,3	269	210	150				-17,8		-48		5,2		11		47,3		71	
Activitats auxiliars mediació financera	208	0,3	213	217	258				-2,3		-5		-4,1		-9		-19,4		-50	▼
Telecomunicacions	198	0,3	221	227	459				-10,4		-23		-12,8		-29		-56,9		-261	
Maquinària i equips ncaa	197	0,3	193	191	243				2,1		4		3,1		6		-18,9		-46	
Seus centrals i consultoria empresarial	142	0,2	137	107	197				3,6		5		32,7		35		-27,9		-55	
Total activitats presentades	62.938	97,0	65.579	65.125	57.034				-4,0		-2.641		-3,4		-2.187		10,4		5.904	
Resta d'activitats econòmiques	1.933	3,0	2.120	2.080	2.755				-8,8		-187		-7,1		-147		-29,8		-822	
TOTAL	64.871	100	67.699	67.205	59.789															

Font: Observatori del Treball i Model Productiu, Generalitat de Catalunya.

1.3 Girona ciutat: Evolució RETA per activitats econòmiques (I T 2020)

Activitat Econòmica	Març 2020		Desembre 2019		Març 2019		Març 2009		Variació trimestral		Abs.		Variació anual		Abs.		Var. 2019 - 2009		Abs.	
		%																		
Comerç detall, exc. vehicles motor	981	14,5	1.023	1.006	1.039	-4,1	-42	-2,5	-25	-5,6	-58	-3,3	-20	13,3	68					
Serveis de menjar i begudes	581	8,6	614	601	513	-5,4	-33	-3,3	-20	-27,8	-179	-2,4	-10	-0,5	-2					
Activitats especialitzades construcció	466	6,9	464	457	645	0,4	2	2,0	9	-27,8	-179	-2,4	-10	-0,5	-2					
Comerç engròs, exc. vehicles motor	409	6,0	412	419	411	-0,7	-3	-2,4	-10	-0,5	-2	-2,4	-10	-0,5	-2					
Activitats sanitàries	368	5,4	375	380	261	-1,9	-7	-3,2	-12	41,0	107	-3,2	-12	41,0	107					
Activitats jurídiques i de comptabilitat	337	5,0	338	336	339	-0,3	-1	0,3	1	-0,6	-2	0,3	1	-0,6	-2					
Transport terrestre i per canonades	336	5,0	336	315	299	0,0	0	6,7	21	12,4	37	6,7	21	12,4	37					
Altres activitats de serveis personals	320	4,7	330	317	260	-3,0	-10	0,9	3	23,1	60	0,9	3	23,1	60					
Educació	266	3,9	268	275	167	-0,7	-2	-3,3	-9	59,3	99	-3,3	-9	59,3	99					
Serveis tècnics arquitectura i enginyeria	225	3,3	234	236	219	-3,8	-9	-4,7	-11	2,7	6	-4,7	-11	2,7	6					
Activitats professionals i tècniques ncaa	215	3,2	226	208	123	-4,9	-11	3,4	7	74,8	92	3,4	7	74,8	92					
Construcció d'immobles	209	3,1	210	207	333	-0,5	-1	1,0	2	-37,2	-124	1,0	2	-37,2	-124					
Activitats auxiliars mediació financera	129	1,9	133	129	136	-3,0	-4	0,0	0	-5,1	-7	0,0	0	-5,1	-7					
Venda i reparació de vehicles motor	128	1,9	130	134	122	-1,5	-2	-4,5	-6	4,9	6	-4,5	-6	4,9	6					
Activitats administratives d'oficina	126	1,9	130	133	71	-3,1	-4	-5,3	-7	77,5	55	-5,3	-7	77,5	55					
Serveis de tecnologies de la informació	109	1,6	114	119	78	-4,4	-5	-8,4	-10	39,7	31	-8,4	-10	39,7	31					
Reparació ordinadors i efectes personals	109	1,6	112	123	250	-2,7	-3	-11,4	-14	-56,4	-141	-11,4	-14	-56,4	-141					
Activitats immobiliàries	107	1,6	108	108	86	-0,9	-1	-0,9	-1	24,4	21	-0,9	-1	24,4	21					
Publicitat i estudis de mercat	105	1,6	108	109	89	-2,8	-3	-3,7	-4	18,0	16	-3,7	-4	18,0	16					
Activitats artístiques i d'espectacles	94	1,4	104	103	63	-9,6	-10	-8,7	-9	49,2	31	-8,7	-9	49,2	31					
Serveis a edificis i de jardineria	92	1,4	89	88	109	3,4	3	4,5	4	-15,6	-17	4,5	4	-15,6	-17					
Seus centrals i consultoria empresarial	81	1,2	80	76	52	1,3	1	6,6	5	55,8	29	6,6	5	55,8	29					
Activitats esportives i d'entreteniment	77	1,1	79	85	35	-2,5	-2	-9,4	-8	120,0	42	-9,4	-8	120,0	42					
Reparació i instal·lació de maquinària	72	1,1	71	70	51	1,4	1	2,9	2	41,2	21	2,9	2	41,2	21					
Recerca i desenvolupament	59	0,9	55	55	38	7,3	4	7,3	4	55,3	21	7,3	4	55,3	21					
Productes metàl·lics, exc. maquinària	58	0,9	58	59	69	0,0	0	-1,7	-1	-15,9	-11	-1,7	-1	-15,9	-11					
Agències viatges i operadors turístics	55	0,8	57	58	20	-3,5	-2	-5,2	-3	175,0	35	-5,2	-3	175,0	35					
Indústries de productes alimentaris	49	0,7	47	299	149	4,3	2	-83,6	-250	-67,1	-100	-83,6	-250	-67,1	-100					
Agricultura, ramaderia i caça	46	0,7	47	50	58	-2,1	-1	-8,0	-4	-20,7	-12	-8,0	-4	-20,7	-12					
Activitats postals i de correus	42	0,6	32	26	6	31,3	10	61,5	16	600,0	36	61,5	16	600,0	36					
Serveis d'allotjament	40	0,6	41	43	34	-2,4	-1	-7,0	-3	17,6	6	-7,0	-3	17,6	6					
Edició	31	0,5	30	29	55	3,3	1	6,9	2	-43,6	-24	6,9	2	-43,6	-24					
Arts gràfiques i suports enregistrats	30	0,4	31	29	29	-3,2	-1	3,4	1	3,4	1	3,4	1	3,4	1					
Activitats de lloguer	30	0,4	31	35	90	-3,2	-1	-14,3	-5	-66,7	-60	-14,3	-5	-66,7	-60					
Serveis d'informació	29	0,4	33	33	14	-12,1	-4	-12,1	-4	107,1	15	-12,1	-4	107,1	15					
Indústries fusta i suro, exc. mobles	28	0,4	30	29	43	-6,7	-2	-3,4	-1	-34,9	-15	-3,4	-1	-34,9	-15					
Telecomunicacions	24	0,4	24	26	23	0,0	0	-7,7	-2	4,3	1	-7,7	-2	4,3	1					
Assegurances i fons pensions	24	0,4	24	23	56	0,0	0	4,3	1	-57,1	-32	4,3	1	-57,1	-32					
Confecció de peces de vestir	23	0,3	23	23	15	0,0	0	0,0	0	53,3	8	0,0	0	53,3	8					
Maquinària i equips ncaa	22	0	22	23	30	0,0	0	-4,3	-1	-26,7	-8	-4,3	-1	-26,7	-8					
Total activitats presentades	6.532	96,5	6.673	6.874	6.480	-2,1	-141	-5,0	-342	0,8	52	-5,0	-342	0,8	52					
Resta d'activitats econòmiques	236	3,5	238	238	292	-0,8	-2	-0,8	-2	-19,2	-56	-0,8	-2	-19,2	-56					
TOTAL	6.768	100	6.911	7.112	6.772															

Font: Observatori del Treball i Model Productiu, Generalitat de Catalunya.

2. ATUR REGISTRAT: GIRONA CIUTAT I ÀMBITS DE COMPARACIÓ

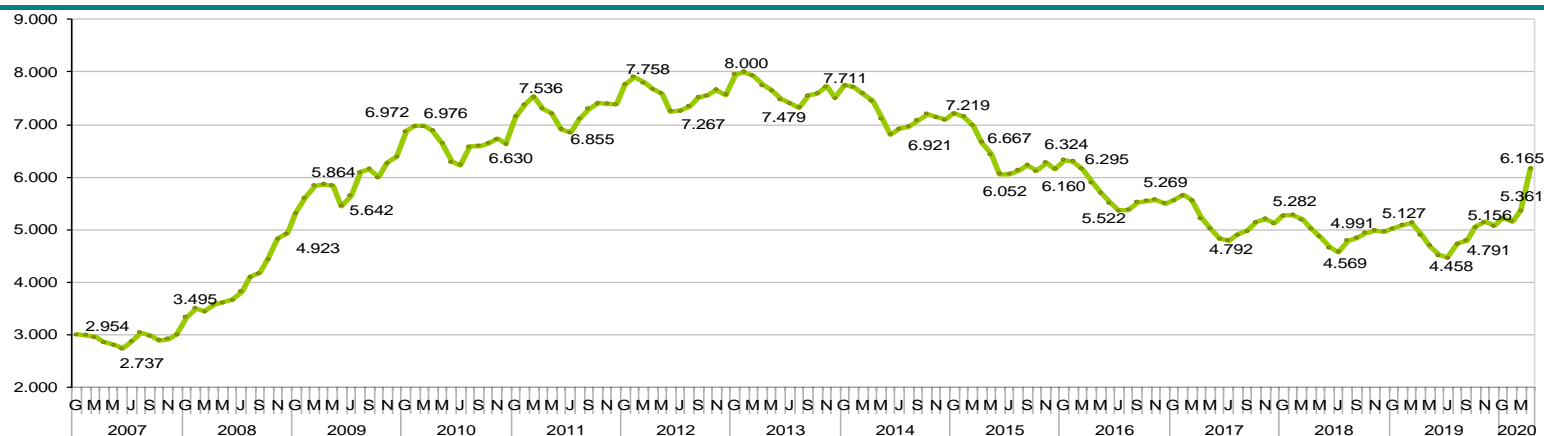
2.1 Atur registrat Girona ciutat, Gironès, demarcació de Girona i Catalunya - Abril 2020

ATUR Abril 2020	GIRONA CIUTAT						GIRONÈS					DEMARCACIÓ DE GIRONA					CATALUNYA											
	Valor	VAR. ANUAL		VAR. MENSUAL		Valor	VAR. ANUAL		VAR. MENSUAL		Valor	VAR. ANUAL		VAR. MENSUAL		Valor	VAR. ANUAL		VAR. MENSUAL									
		Abs.	Rel.	Abs.	Rel.		Abs.	Rel.	Abs.	Rel.		Abs.	Rel.	Abs.	Rel.		Abs.	Rel.										
TOTAL	6.165	1.261	25,7	▲	804	15,0	▲	11.472	2.307	25,2	▲	1.534	15,4	▲	45.657	10.546	30,0	▲	6.378	16,2	▲	467.810	86.212	22,6	▲	50.763	12,2	▲
Nac. esp.	4.520	1.017	29,0	▲	597	15,2	▲	8.041	1.784	28,5	▲	1.089	15,7	▲	33.181	7.912	31,3	▲	4.677	16,4	▲	370.516	67.188	22,2	▲	40.615	12,3	▲
Nac. no esp.	1.645	244	17,4	▲	207	14,4	▲	3.431	523	18,0	▲	445	14,9	▲	12.476	2.634	26,8	▲	1.701	15,8	▲	97.294	19.024	24,3	▲	10.148	11,6	▲
Home	2.927	749	34,4	▲	446	18,0	▲	5.534	1.341	32,0	▲	878	18,9	▲	21.221	5.665	36,4	▲	3.730	21,3	▲	212.527	48.336	29,4	▲	28.774	15,7	▲
Dona	3.238	512	18,8	▲	358	12,4	▲	5.938	966	19,4	▲	656	12,4	▲	24.436	4.881	25,0	▲	2.648	12,2	▲	255.283	37.876	17,4	▲	21.989	9,4	▲
De 16 a 19 anys	134	-36	-21,2	▼	9	7,2	▲	296	-25	-7,8	▼	25	9,2	▲	948	-31	-3,2	▼	72	8,2	▲	8.105	-1.119	-12,1	▼	180	2,3	▲
De 20 a 24 anys	466	148	46,5	▲	88	23,3	▲	798	261	48,6	▲	153	23,7	▲	3.127	1.173	60,0	▲	645	26,0	▲	27.318	7.991	41,3	▲	3.930	16,8	▲
De 25 a 29 anys	713	245	52,4	▲	138	24,0	▲	1.178	367	45,3	▲	224	23,5	▲	4.277	1.583	58,8	▲	894	26,4	▲	41.824	12.816	44,2	▲	6.548	18,6	▲
De 30 a 44 anys	2.172	499	29,8	▲	379	21,1	▲	4.008	914	29,5	▲	718	21,8	▲	15.217	4.202	38,1	▲	2.839	22,9	▲	155.235	36.823	31,1	▲	23.221	17,6	▲
De 45 a 64 anys	2.680	405	17,8	▲	190	7,6	▲	5.192	790	17,9	▲	414	8,7	▲	22.088	3.619	19,6	▲	1.928	9,6	▲	235.328	29.701	14,4	▲	16.884	7,7	▲
Fins a 6 mesos	3.311	874	35,9	▲	524	18,8	▲	6.060	1.653	37,5	▲	1.040	20,7	▲	24.010	7.941	49,4	▲	3.742	18,5	▲	238.803	63.480	36,2	▲	30.021	14,4	▲
De 6 a 12 mesos	1.050	278	36,0	▲	200	23,5	▲	1.954	507	35,0	▲	356	22,3	▲	8.479	2.225	35,6	▲	2.147	33,9	▲	78.085	17.012	27,9	▲	15.368	24,5	▲
Més de 12 mesos	1.804	109	6,4	▲	80	4,6	▲	3.458	147	4,4	▲	138	4,2	▲	13.168	380	3,0	▲	489	3,9	▲	150.922	5.720	3,9	▲	5.374	3,7	▲
Sense estudis	138	-7	-4,8	▼	7	5,3	▲	491	3	0,6	▲	34	7,4	▲	1.865	41	2,2	▲	129	7,4	▲	6.863	196	2,9	▲	368	5,7	▲
Primaris incompl.	492	76	18,3	▲	38	8,4	▲	1.351	192	16,6	▲	131	10,7	▲	4.182	499	13,5	▲	473	12,8	▲	20.007	1.357	7,3	▲	1.327	7,1	▲
Educació general	4.162	727	21,2	▲	544	15,0	▲	7.336	1.372	23,0	▲	989	15,6	▲	30.874	7.176	30,3	▲	4.273	16,1	▲	321.465	53.980	20,2	▲	33.224	11,5	▲
FP i Postsecundari	714	221	44,8	▲	101	16,5	▲	1.317	396	43,0	▲	198	17,7	▲	5.767	1.786	44,9	▲	968	20,2	▲	78.182	19.767	33,8	▲	10.092	14,8	▲
Estudis superiors	659	244	58,8	▲	114	20,9	▲	977	344	54,3	▲	182	22,9	▲	2.969	1.044	54,2	▲	535	22,0	▲	41.293	10.912	35,9	▲	5.752	16,2	▲
Agricultura	110	6	5,8	▲	3	2,8	▲	299	21	7,6	▲	13	4,5	▲	1.225	49	4,2	▲	103	9,2	▲	8.526	127	1,5	▲	126	1,5	▲
Indústria	536	103	23,8	▲	72	15,5	▲	1.176	232	24,6	▲	173	17,2	▲	4.504	885	24,5	▲	663	17,3	▲	49.903	7.017	16,4	▲	4.847	10,8	▲
Construcció	544	129	31,1	▲	100	22,5	▲	1.194	284	31,2	▲	234	24,4	▲	4.243	1.036	32,3	▲	925	27,9	▲	38.706	7.982	26,0	▲	6.416	19,9	▲
Serveis	4.612	1.072	30,3	▲	624	15,6	▲	8.081	1.837	29,4	▲	1.103	15,8	▲	33.510	8.816	35,7	▲	4.642	16,1	▲	345.370	73.499	27,0	▲	39.012	12,7	▲
SOA	363	-49	-11,9	▼	5	1,4	▲	722	-67	-8,5	▼	11	1,5	▲	2.175	-240	-9,9	▼	45	2,1	▲	25.305	-2.413	-8,7	▼	362	1,5	▲

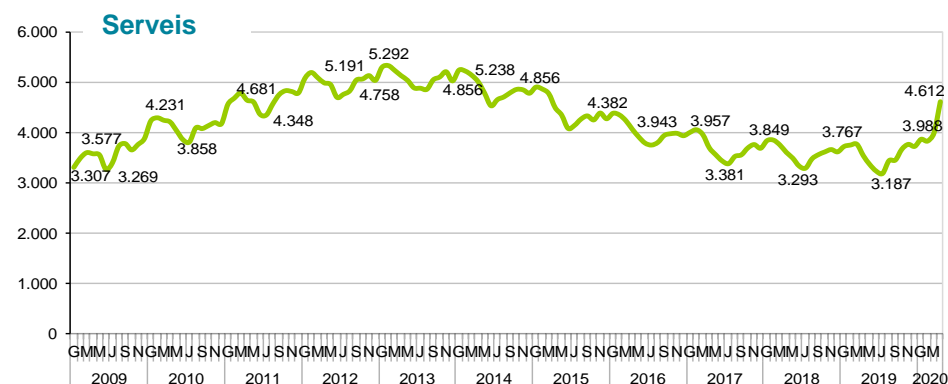
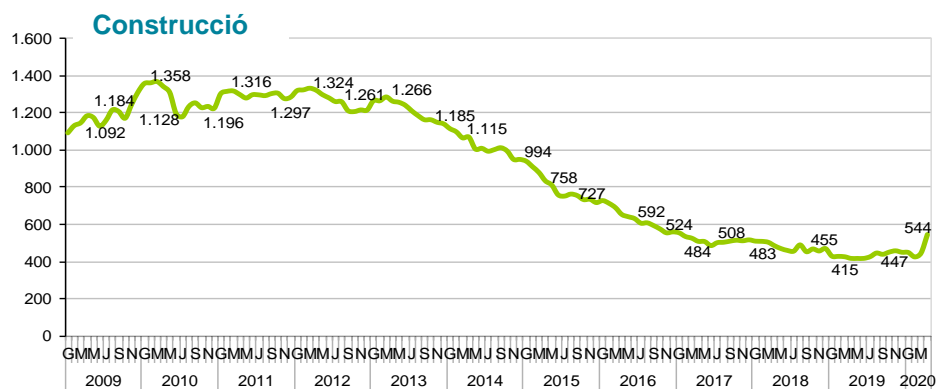
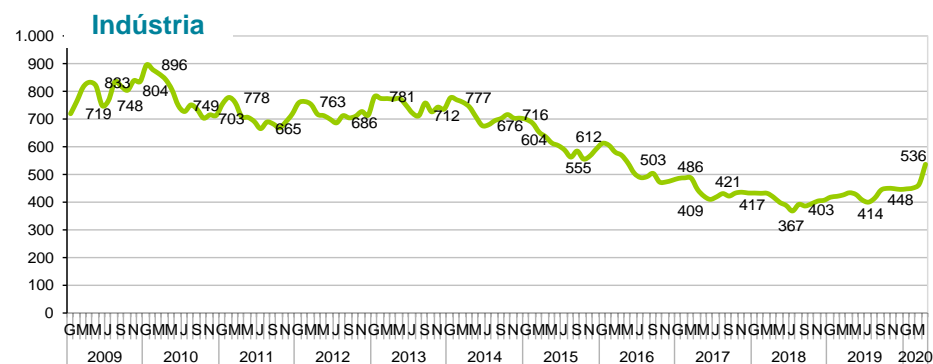
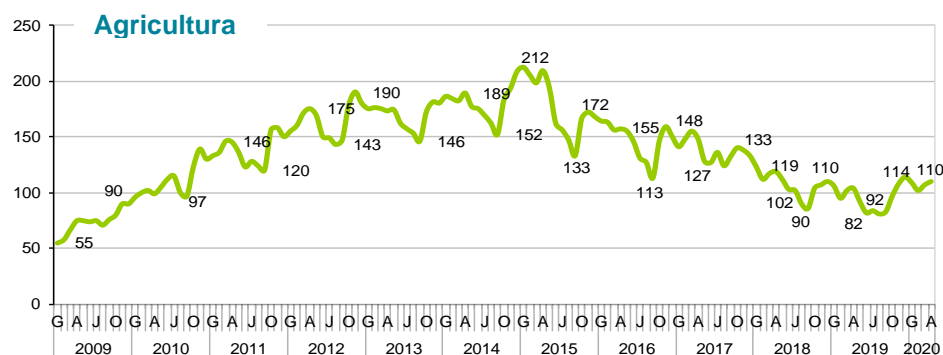
Font: Observatori del Treball i Model Productiu, Generalitat de Catalunya.

- ▼ Davallada de l'atur
- ▲ Augment de l'atur
- ≡ Sense variació

Girona ciutat: Evolució atur Abril 2020



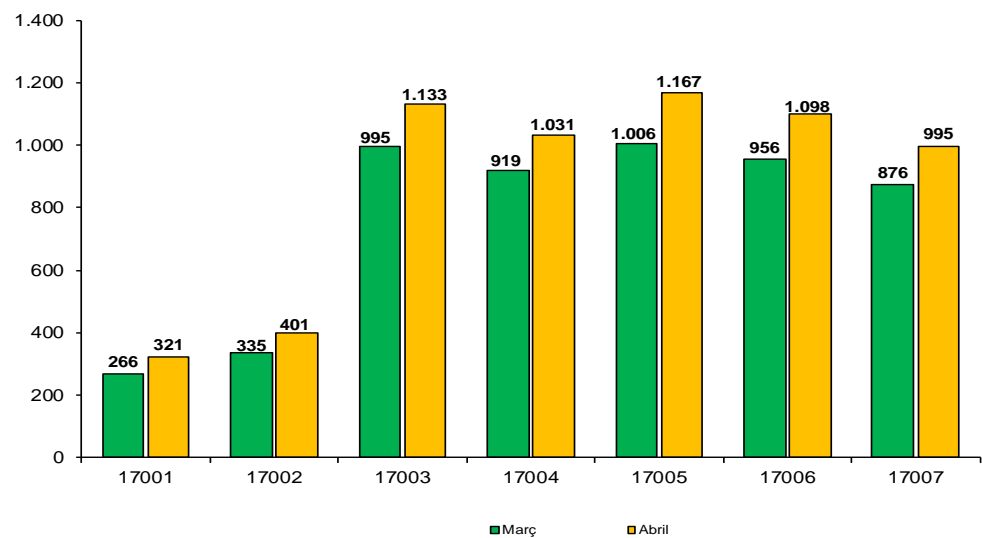
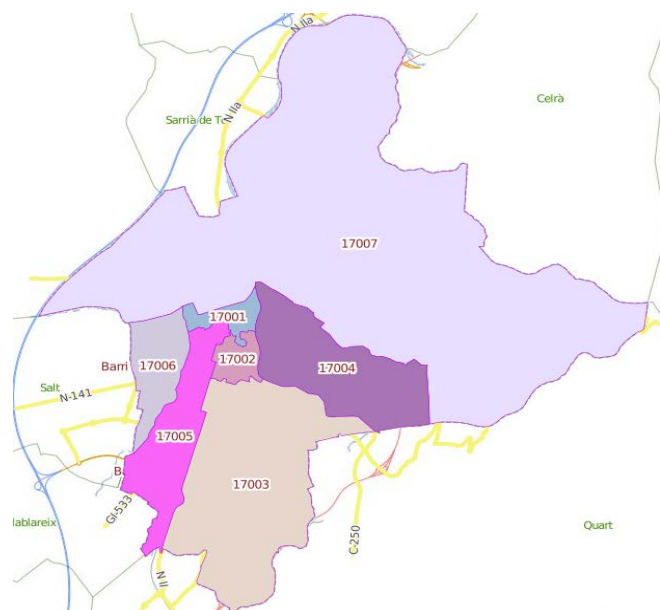
Girona ciutat: Evolució atur per grans sectors – Abril 2020



2.2 Girona ciutat: Atur per zones (codis postals), Abril 2020

ATUR Abril 2020	TOTAL	Nacionalitat		Sexe		Edat					Població i atur	
		Nac. esp.	Nac. no esp.	Home	Dona	16 a 19 anys	20 a 24 anys	25 a 29 anys	30 a 44 anys	45 a 64 anys	Població en edat de treballar*	Aturats/Pobl. edat de treballar
17001	321	241	80	140	181	6	34	40	133	108	4.025	8,0%
17002	401	310	91	184	217	4	40	59	119	179	5.844	6,9%
17003	1.133	920	213	519	614	19	85	141	418	470	16.668	6,8%
17004	1.031	806	225	560	471	28	66	125	383	429	7.149	14,4%
17005	1.167	780	387	538	629	29	89	142	379	528	11.276	10,3%
17006	1.098	670	428	513	585	23	76	104	412	483	11.509	9,5%
17007	995	780	215	463	532	25	74	100	318	478	11.463	8,7%
TOTAL	6.146	4.507	1.639	2.917	3.229	134	464	711	2.162	2.675	67.934	9,0%

Font: Observatori del Treball i Model Productiu. *UMAT, Padró municipal d'habitants a 1 de gener de 2019.



2.3 Perfil de l'atur. Abril 2020



2.4 Atur registrat segons divisió d'activitat econòmica. Girona ciutat, abril 2020

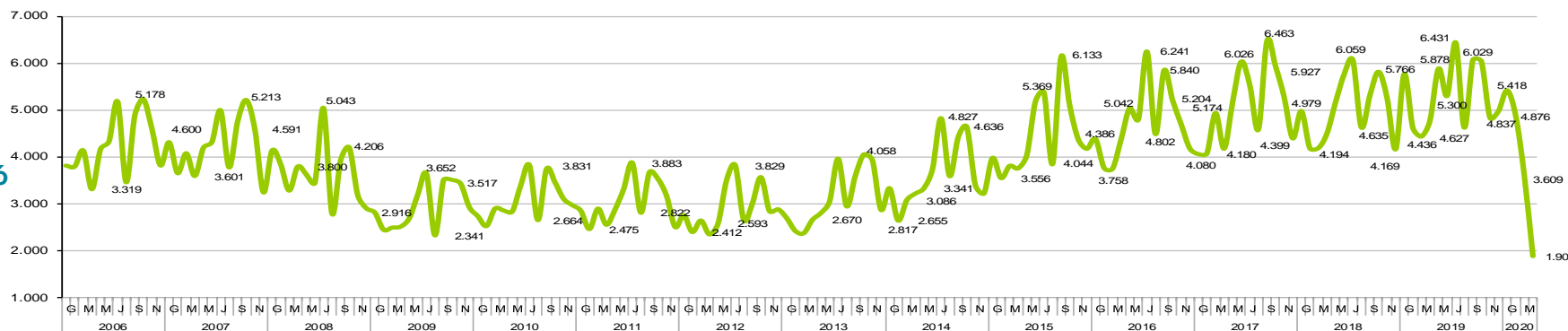
Activitat Econòmica	Abril 2020	%	Març 2020	Abril 2019	Abril 2010	Variació mensual	Abs.	Variació anual	Abs.	Variació 2020 - 2010	Abs.
Comerç detall, exc. vehicles motor	700	11,4	609	529	732	14,9	91 ▲	32,3	171 ▲	-4,4	-32
Serveis de menjar i begudes	694	11,3	610	510	500	13,8	84 ▲	36,1	184 ▲	38,8	194 ▲
Activitats relacionades amb l'ocupació	602	9,8	495	458	443	21,6	107 ▲	31,4	144 ▲	35,9	159 ▲
Serveis a edificis i de jardineria	375	6,1	354	354	294	5,9	21	5,9	21	27,6	81 ▲
Sense ocupació anterior	363	5,9	358	412	396	1,4	5	-11,9	-49 ▼	-8,3	-33
Construcció d'immobles	268	4,3	231	205	582	16,0	37	30,7	63	-54,0	-314 ▼
Comerç engròs, exc. vehicles motor	266	4,3	209	162	299	27,3	57	64,2	104 ▲	-11,0	-33
Activitats especialitzades construcció	265	4,3	203	202	702	30,5	62 ▲	31,2	63	-62,3	-437 ▼
Indústries de productes alimentaris	222	3,6	193	158	174	15,0	29	40,5	64	27,6	48
Adm. pública, Defensa i SS obligatòria	217	3,5	205	175	176	5,9	12	24,0	42 ▲	23,3	41
Educació	133	2,2	111	110	152	19,8	22	20,9	23	-12,5	-19
Serveis socials sense allotjament	128	2,1	104	103	83	23,1	24	24,3	25	54,2	45
Serveis d'allotjament	121	2,0	116	86	74	4,3	5	40,7	35	63,5	47
Transport terrestre i per canonades	119	1,9	91	86	179	30,8	28	38,4	33	-33,5	-60 ▼
Altres activitats de serveis personals	108	1,8	101	96	95	6,9	7	12,5	12	13,7	13
Agricultura, ramaderia i caça	102	1,7	98	95	92	4,1	4	7,4	7	10,9	10
Activitats sanitàries	101	1,6	78	76	122	29,5	23	32,9	25	-17,2	-21
Serveis socials amb allotjament	85	1,4	86	73	71	-1,2	-1 ▼	16,4	12	19,7	14
Activitats esportives i d'entreteniment	82	1,3	69	52	81	18,8	13	57,7	30	1,2	1
Llars que ocupen personal domèstic	74	1,2	69	92	15	7,2	5	-19,6	-18 ▼	393,3	59 ▲
Activitats administratives d'oficina	72	1,2	60	71	28	20,0	12	1,4	1	157,1	44
Activitats jurídiques i de comptabilitat	66	1,1	58	41	54	13,8	8	61,0	25	22,2	12
Venda i reparació de vehicles motor	64	1,0	48	39	94	33,3	16	64,1	25	-31,9	-30
Activitats associatives	49	0,8	45	37	51	8,9	4	32,4	12	-3,9	-2
Activitats professionals i tècniques ncaa	43	0,7	34	41	83	26,5	9	4,9	2	-48,2	-40
Productes metàl·lics, exc. maquinària	41	0,7	32	33	86	28,1	9	24,2	8	-52,3	-45 ▼
Activitats immobiliàries	41	0,7	34	44	56	20,6	7	-6,8	-3 ▼	-26,8	-15
Emmagatzematge i afins al transport	37	0,6	36	32	46	2,8	1	15,6	5	-19,6	-9
Serveis tècnics arquitectura i enginyeria	36	0,6	25	24	73	44,0	11	50,0	12	-50,7	-37
Publicitat i estudis de mercat	36	0,6	30	22	35	20,0	6	63,6	14	2,9	1
Tractament de residus	32	0,5	24	22	32	33,3	8	45,5	10	0,0	0
Activitats postals i de correus	32	0,5	28	23	22	14,3	4	39,1	9	45,5	10
Mediació financera	31	0,5	31	14	19	0,0	0	121,4	17	63,2	12
Arts gràfiques i suports enregistrats	30	0,5	26	23	50	15,4	4	30,4	7	-40,0	-20
Activitats de lloguer	30	0,5	22	18	56	36,4	8	66,7	12	-46,4	-26
Activitats artístiques i d'espectacles	29	0,5	22	14	22	31,8	7	107,1	15	31,8	7
Recerca i desenvolupament	28	0,5	27	22	7	3,7	1	27,3	6	300,0	21
Indústries fusta i suro, exc. mobles	27	0,4	23	27	42	17,4	4	0,0	0	-35,7	-15
Indústries químiques	27	0,4	17	7	16	58,8	10	285,7	20	68,8	11
Telecomunicacions	26	0,4	24	14	44	8,3	2	85,7	12	-40,9	-18
Total activitats presentades	5.802	94,1	5.036	4.602	6.178	15,2	766	26,1	1200	-6,1	-376
Resta d'activitats econòmiques	363	5,9	325	302	710	11,7	38	20,2	61	-48,9	-347
Total atur	6.165	100,0	5.361	4.904	6.888						

3 CONTRACTACIÓ

CONTRACTACIÓ ABRIL 2020	GIRONA CIUTAT						GIRONÈS						DEMARCATIÓ DE GIRONA						CATALUNYA									
	Valor	VAR. ANUAL			VAR. MENSUAL			Valor Abs.	VAR. ANUAL			VAR. MENSUAL			Valor	VAR. ANUAL			VAR. MENSUAL			Valor	VAR. ANUAL			VAR. MENSUAL		
		Abs.	Rel.		Abs.	Rel.			Abs.	Rel.		Abs.	Rel.			Abs.	Rel.		Abs.	Rel.			Abs.	Rel.		Abs.	Rel.	
TOTAL	1.902	-2.872	-60,2	▼	-1.707	-47,3	▼	2.747	-4.124	-60,0	▼	-2.413	-46,8	▼	8.418	-18.832	-69,1	▼	-8.523	-50,3	▼	94.855	-174.012	-64,7	▼	-87.093	-47,9	▼
Indefinit	154	-430	-73,6	▼	-285	-64,9	▼	258	-623	-70,7	▼	-463	-64,2	▼	1.219	-3.244	-72,7	▼	-2.070	-62,9	▼	11.853	-25.761	-68,5	▼	-18.428	-60,9	▼
Temporal	1.748	-2.442	-58,3	▼	-1.422	-44,9	▼	2.489	-3.501	-58,4	▼	-1.950	-43,9	▼	7.199	-15.588	-68,4	▼	-6.453	-47,3	▼	83.002	-148.251	-64,1	▼	-68.665	-45,3	▼
Nac. esp.	1.422	-2.325	-62,0	▼	-1.299	-47,7	▼	2.043	-3.143	-60,6	▼	-1.756	-46,2	▼	5.483	-13.497	-71,1	▼	-5.822	-51,5	▼	68.278	-134.923	-66,4	▼	-69.053	-50,3	▼
Nac. no esp.	480	-547	-53,3	▼	-408	-45,9	▼	704	-981	-58,2	▼	-657	-48,3	▼	2.935	-5.335	-64,5	▼	-2.701	-47,9	▼	26.577	-39.089	-59,5	▼	-18.040	-40,4	▼
Home	917	-1.232	-57,3	▼	-710	-43,6	▼	1.386	-1.930	-58,2	▼	-1.086	-43,9	▼	4.648	-9.510	-67,2	▼	-4.440	-48,9	▼	50.378	-89.735	-64,0	▼	-44.084	-46,7	▼
Dona	985	-1.640	-62,5	▼	-997	-50,3	▼	1.361	-2.194	-61,7	▼	-1.327	-49,4	▼	3.770	-9.322	-71,2	▼	-4.083	-52,0	▼	44.477	-84.277	-65,5	▼	-43.009	-49,2	▼
De 16 a 19 anys	52	-227	-81,4	▼	-113	-68,5	▼	94	-300	-76,1	▼	-146	-60,8	▼	408	-1.814	-81,6	▼	-662	-61,9	▼	3.969	-12.270	-75,6	▼	-4.944	-55,5	▼
De 20 a 24 anys	405	-646	-61,5	▼	-388	-48,9	▼	586	-857	-59,4	▼	-506	-46,3	▼	1.555	-3.628	-70,0	▼	-1.683	-52,0	▼	16.512	-33.727	-67,1	▼	-16.415	-49,9	▼
De 25 a 29 anys	356	-493	-58,1	▼	-275	-43,6	▼	491	-660	-57,3	▼	-395	-44,6	▼	1.345	-2.583	-65,8	▼	-1.264	-48,4	▼	15.747	-27.049	-63,2	▼	-14.015	-47,1	▼
De 30 a 44 anys	697	-1.020	-59,4	▼	-588	-45,8	▼	1.028	-1.505	-59,4	▼	-849	-45,2	▼	3.273	-6.483	-66,5	▼	-3.010	-47,9	▼	35.840	-64.148	-64,2	▼	-32.158	-47,3	▼
De 45 a 64 anys	392	-486	-55,4	▼	-343	-46,7	▼	548	-802	-59,4	▼	-517	-48,5	▼	1.837	-4.324	-70,2	▼	-1.904	-50,9	▼	22.787	-36.818	-61,8	▼	-19.561	-46,2	▼
Sense estudis	63	-15	-19,2	▼	11	21,2	▲	69	-47	-40,5	▼	0	0,0	▲	158	-348	-68,8	▼	-88	-35,8	▼	3.591	-2.564	-41,7	▼	-170	-4,5	▼
Primaris incomplets	26	-79	-75,2	▼	-52	-66,7	▼	48	-243	-83,5	▼	-82	-63,1	▼	364	-608	-62,6	▼	-206	-36,1	▼	2.911	-4.210	-59,1	▼	-1.754	-37,6	▼
Educació general FP i Post-secundaris	1.237	-2.310	-65,1	▼	-1.301	-51,3	▼	1.733	-3.314	-65,7	▼	-1.874	-52,0	▼	6.148	-16.060	-72,3	▼	-6.931	-53,0	▼	58.511	-129.069	-68,8	▼	-60.220	-50,7	▼
Estudis superiors	325	-189	-36,8	▼	-168	-34,1	▼	501	-246	-32,9	▼	-240	-32,4	▼	1.049	-1.075	-50,6	▼	-762	-42,1	▼	15.237	-20.939	-57,9	▼	-12.660	-45,4	▼
Agricultura	2	-3	-60,0	▼	-5	-71,4	▼	21	-11	-34,4	▼	-19	-47,5	▼	154	-116	-43,0	▼	-96	-38,4	▼	5.897	882	17,6	▲	2.648	81,5	▲
Indústria	462	-279	-37,7	▼	-334	-42,0	▼	684	-446	-39,5	▼	-569	-45,4	▼	3.089	-1.843	-37,4	▼	-1.956	-38,8	▼	16.529	-19.848	-54,6	▼	-13.185	-44,4	▼
Construcció	126	-52	-29,2	▼	11	9,6	▲	204	-85	-29,4	▼	-47	-18,7	▼	663	-530	-44,4	▼	-251	-27,5	▼	5.799	-4.994	-46,3	▼	-2.926	-33,5	▼
Serveis	1.312	-2.538	-65,9	▼	-1.379	-51,2	▼	1.838	-3.582	-66,1	▼	-1.778	-49,2	▼	4.512	-16.343	-78,4	▼	-6.220	-58,0	▼	66.630	-150.052	-69,2	▼	-73.630	-52,5	▼

- ▲ Augment de la contractació
- ▼ Davallada de la contractació
- Sense variació

Girona ciutat: Evolució de la contractació



4 COMPARATIVA OCUPACIÓ I ATUR GIRONA CIUTAT I CIUTATS DE CATALUNYA I ESTAT ESPANYOL

4.1 Municipis de la demarcació de Girona de > 10.000 habitants: afiliació (I T 2020) / atur (abril 2020)

MUNICIPIS	AFILIACIÓ RGSS I T 2020							AFILIACIÓ RETA I T 2020						ATUR D'ABRIL 2020						ATUR i POBLACIÓ			
	Valor	VAR. ANUAL			VAR. TRIMESTRAL			Valor	VAR. ANUAL			VAR. TRIMESTRAL			Valor	VAR. ANUAL			VAR. MENSUAL			Població en edat de treballar*	Atur/Pobl. edat de treballar
		Abs.	Rel.	▼	Abs.	Rel.	▼		Abs.	Rel.	▼	Abs.	Rel.	▼		Abs.	Rel.	▲	Abs.	Rel.	▲		
Gironès	90.335	-3.063	-3,3	▼	-3.701	-3,9	▼	13.181	-997	-7,0	▼	-197	-1,5	▼	11.472	2.307	25,2	▲	1.534	4,1	▲	107.191	10,7
Demarcació Girona	237.227	-10.712	-4,3	▼	-10.746	-4,3	▼	59.168	-2.176	-3,5	▼	-821	-1,4	▼	45.657	10.546	30,0	▲	6.378	3,6	▲	500.857	9,1
Catalunya	2.679.871	-96.378	-3,5	▼	109.541	-3,9	▼	542.691	-7.849	-1,4	▼	-7.120	-1,3	▼	467.810	86.212	22,6	▲	50.763	5,5	▲	4.980.425	9,4
Girona	64.871	-2.334	-3,5	▼	-2.828	-4,2	▼	6.768	-344	-4,8	▼	-143	-2,1	▼	6.165	1.261	25,7	▲	804	4,0	▲	67.854	9,1
Banyoles	5.369	-74	-1,4	▼	-96	-1,8	▼	1.581	-74	-4,5	▼	-12	-0,8	▼	921	199	27,6	▲	143	4,0	▲	12.683	7,3
Bisbal d'Empordà, la	1.826	-58	-3,1	▼	-10	-0,5	▼	814	-16	-1,9	▼	-15	-1,8	▼	733	85	13,1	▲	80	3,5	▲	7.058	10,4
Blanes	6.726	-220	-3,2	▼	-342	-4,8	▼	2.282	-60	-2,6	▼	-59	-2,5	▼	3.461	936	37,1	▲	437	5,6	▲	25.571	13,5
Calonge	1.621	-205	-11,2	▼	-46	-2,8	▼	867	11	1,3	▲	-11	-1,3	▼	648	156	31,7	▲	84	-2,4	▼	7.177	9,0
Castelló d'Empúries	2.683	-138	-4,9	▼	-45	-1,6	▼	1.097	-5	-0,5	▼	-18	-1,6	▼	709	130	22,5	▲	58	-0,9	▼	7.099	10,0
Castell-Platja d'Aro	3.305	-400	-10,8	▼	-286	-8,0	▼	894	-18	-2,0	▼	-15	-1,7	▼	567	194	52,0	▲	84	2,8	▲	7.070	8,0
Escala, l'	1.598	-191	-10,7	▼	-86	-5,1	▼	882	-14	-1,6	▼	-13	-1,5	▼	527	130	32,7	▲	44	-0,8	▼	6.568	8,0
Figueres	10.507	-301	-2,8	▼	-442	-4,0	▼	2.892	-86	-2,9	▼	-29	-1,0	▼	3.880	593	18,0	▲	459	2,0	▲	30.694	12,6
Lloret de Mar	5.443	-2.175	-28,6	▼	-1.284	-19,1	▼	2.424	-13	-0,5	▼	4	0,2	▲	2.846	1.164	69,2	▲	415	6,6	▲	26.472	10,8
Olot	9.871	697	7,6	▲	-157	-1,6	▼	2.335	-302	-11,5	▼	-37	-1,6	▼	1.853	425	29,8	▲	344	4,3	▲	22.769	8,1
Palafrugell	4.709	-432	-8,4	▼	-160	-3,3	▼	1.680	-12	-0,7	▼	-20	-1,2	▼	1.504	358	31,2	▲	227	2,7	▲	14.705	10,2
Palamós	5.062	-162	-3,1	▼	-160	-3,1	▼	1.312	-6	-0,5	▼	-35	-2,6	▼	1.108	214	23,9	▲	135	1,6	▲	11.672	9,5
Ripoll	4.753	-79	-1,6	▼	-16	-0,3	▼	652	-3	-0,5	▼	0	0,0	▲	551	89	19,3	▲	110	0,2	▲	6.623	8,3
Roses	3.382	-144	-4,1	▼	-61	-1,8	▼	1.605	-24	-1,5	▼	1.569	4.358,3	▲	1.137	219	23,9	▲	71	1,6	▲	12.645	9,0
Salt	6.474	-198	-3,0	▼	-236	-3,5	▼	1.355	-374	-21,6	▼	-23	-1,7	▼	2.774	501	22,0	▲	377	2,6	▲	20.630	13,4
Sant Feliu de Guixols	3.270	-293	-8,2	▼	-141	-4,1	▼	1.533	-55	-3,5	▼	-40	-2,5	▼	1.511	348	29,9	▲	201	4,4	▲	13.909	10,9
Sta. Coloma Farners	2.439	-220	-8,3	▼	-137	-5,3	▼	996	-113	-10,2	▼	-17	-1,7	▼	767	184	31,6	▲	133	7,5	▲	8.505	9,0
Torroella de Montgrí	2.395	-181	-7,0	▼	-66	-2,7	▼	983	-14	-1,4	▼	1	0,1	▲	632	189	42,7	▲	84	15,3	▲	7.549	8,4

Font: Observatori del Treball i Model Productiu, Generalitat de Catalunya. *Idescat, població a 1 de gener de 2019.

4.2 Ciutats de Catalunya de >90.000 habitants i capitals comarcals de >30.000 habitants: afiliació (I T 2020) / atur abril 2020)

CIUTATS CATALUNYA	AFILIACIÓ RGSS I T 2020							AFILIACIÓ RETA I T 2020						ATUR ABRIL 2020						ATUR i POBLACIÓ			
	Valor	VAR. ANUAL			VAR. TRIMESTRAL			Valor	VAR. ANUAL			VAR. TRIMESTRAL			Valor	VAR. ANUAL			VAR. MENSUAL			Població en edat de treballar*	Atur/Pobl. edat de treballar
		Abs.	Rel.	▼	Abs.	Rel.	▼		Abs.	Rel.	▼	Abs.	Rel.	▼		Abs.	Rel.	▲	Abs.	Rel.	▲		
Girona	64.871	-2.334	-3,5	▼	-2.828	-4,2	▼	6.768	-344	-4,8	▼	-143	-2,1	▼	6.165	1.261	25,7	▲	804	15,0	▲	67.854	9,1
Badalona	42.118	-2.756	-6,1	▼	-3.351	-7,4	▼	12.814	-108	-0,8	▼	-148	-1,1	▼	15.852	2.142	15,6	▲	1.531	10,7	▲	142.432	11,1
Barcelona	943.550	-37.653	-3,8	▼	-34.725	-3,5	▼	123.104	-821	-0,7	▼	-1.801	-1,4	▼	86.423	17.070	24,6	▲	10.227	13,4	▲	1.068.258	8,1
Figueres	10.507	-301	-2,8	▼	-442	-4,0	▼	2.892	-86	-2,9	▼	-29	-1,0	▼	3.880	593	18,0	▲	459	13,4	▲	30.694	12,6
Granollers	27.832	-867	-3,0	▼	-586	-2,1	▼	3.753	-10	-0,3	▼	-43	-1,1	▼	4.207	643	18,0	▲	487	13,1	▲	40.366	10,4
Hospitalet de Llobregat	85.586	-2.151	-2,5	▼	-3.533	-4,0	▼	12.398	77	0,6	▲	-146	-1,2	▼	17.476	3.261	22,9	▲	2.067	13,4	▲	172.149	10,2
Igualada	12.425	-538	-4,2	▼	-888	-6,7	▼	2.800	-34	-1,2	▼	-30	-1,1	▼	2.723	474	21,1	▲	267	10,9	▲	24.919	10,9
Lleida	63.288	-1.624	-2,5	▼	-2.232	-3,4	▼	8.635	-140	-1,6	▼	-103	-1,2	▼	9.415	1.017	12,1	▲	424	4,7	▲	91.247	10,3
Manresa	24.986	-1.385	-5,3	▼	-849	-3,3	▼	4.495	-77	-1,7	▼	-44	-1,0	▼	5.771	816	16,5	▲	509	9,7	▲	49.103	11,8
Mataró	39.193	-1.447	-3,6	▼	-1.814	-4,4	▼	7.833	-74	-0,9	▼	-148	-1,9	▼	9.960	1.332	15,4	▲	953	10,6	▲	83.626	11,9
Reus	33.021	-1.200	-3,5	▼	-1.674	-4,8	▼	5.952	-118	-1,9	▼	-117	-1,9	▼	8.411	1.727	25,8	▲	864	11,4	▲	66.784	12,6
Sabadell	55.873	-3.803	-6,4	▼	-3.795	-6,4	▼	12.877	-86	-0,7	▼	-172	-1,3	▼	14.441	2.003	16,1	▲	1.583	12,3	▲	137.233	10,5
Santa Coloma de Gramanet	9.431	-812	-7,9	▼	-811	-7,9	▼	6.194	-10	-0,2	▼	-151	-2,4	▼	9.092	1.504	19,8	▲	840	10,2	▲	76.309	11,9
Tarragona	72.352	-3.429	-4,5	▼	-2.618	-3,5	▼	6.456	-23	-0,4	▼	-112	-1,7	▼	9.822	2.144	27,9	▲	1.257	14,7	▲	87.574	11,2
Terrassa	55.989	-1.849	-3,2	▼	-2.171	-3,7	▼	12.909	39	0,3	▲	-97	-0,7	▼	16.570	2.365	16,6	▲	1.787	12,1	▲	143.528	11,5
Tortosa	11.741	-198	-1,7	▼	-858	-6,8	▼	2.250	-50	-2,2	▼	-25	-1,1	▼	2.367	411	21,0	▲	155	7,0	▲	21.035	11,3
Vendrell, el	5.470	-592	-9,8	▼	-201	-3,5	▼	2.376	17	0,7	▲	-28	-1,2	▼	3.510	661	23,2	▲	308	9,6	▲	23.985	14,6
Vic	19.961	-1.088	-5,2	▼	-326	-1,6	▼	3.183	-491	-13,4	▼	-46	-1,4	▼	2.725	444	19,5	▲	176	6,9	▲	30.562	8,9
Vilanova i la Geltrú	12.533	-710	-5,4	▼	-646	-4,9	▼	4.053	-22	-0,5	▼	-76	-1,8	▼	4.812	851	21,5	▲	426	9,7	▲	43.601	11,0

Font: Observatori del Treball i Model Productiu, Generalitat de Catalunya. *Idescat, població a 1 de gener de 2019.

4.3 Capitals provincials. Atur registrat, abril 2020

CAPITALS DE PROVÍNCIA	ATUR ABRIL 2020							ATUR i POBLACIÓ		
	Valor	VAR. ANUAL			VAR. MENSUAL			Població en edat de treballar	Aturats/Pobl. edat de treballar*	Núm. ordre (menys a més % atur/pobl.)
		Abs.	Rel.		Abs.	Rel.				
Alacant	33.362	5.246	18,7	▲	2.520	8,2	▲	218.747	15,3	40
Albacete	16.074	2.229	16,1	▲	895	5,9	▲	115.924	13,9	34
Almeria	22.063	3.557	19,2	▲	691	3,2	▲	131.539	16,8	43
Àvila	4.333	437	11,2	▲	343	8,6	▲	37.168	11,7	20
Badajoz	16.223	1.442	9,8	▲	671	4,3	▲	100.011	16,2	41
Barcelona	86.423	17.070	24,6	▲	10.227	13,4	▲	1.068.258	8,1	2
Bilbao	26.402	3.601	15,8	▲	1.808	7,4	▲	219.575	12,0	26
Burgos	11.603	2.181	23,1	▲	1.234	11,9	▲	110.426	10,5	13
Càceres	9.728	1.294	15,3	▲	431	4,6	▲	64.106	15,2	39
Cádiz	15.045	2.282	17,9	▲	366	2,5	▲	73.667	20,4	51
Castelló de la Plana	16.347	2.058	14,4	▲	1.153	7,6	▲	112.283	14,6	36
Ciudad Real	7.150	926	14,9	▲	393	5,8	▲	49.735	14,4	35
Conca	4.045	605	17,6	▲	140	3,6	▲	36.195	11,2	17
Còrdova	41.185	6.823	19,9	▲	1.901	4,8	▲	211.832	19,4	50
Corunya (A)	19.145	2.633	15,9	▲	1.708	9,8	▲	153.466	12,5	31
Girona	6.165	1.261	25,7	▲	804	15,0	▲	67.854	9,1	7
Granada	27.929	5.242	23,1	▲	1.390	5,2	▲	148.784	18,8	47
Guadalajara	6.707	1.498	28,8	▲	614	10,1	▲	56.704	11,8	23
Huelva	17.719	3.173	21,8	▲	-78	-0,4	▼	93.833	18,9	48
Jaén	11.241	1.826	19,4	▲	246	2,2	▲	74.552	15,1	38
Lleida	9.415	1.017	12,1	▲	424	4,7	▲	91.247	10,3	11
Lleó	9.177	560	6,5	▲	593	6,9	▲	75.337	12,2	28
Logroño	9.812	1.329	15,7	▲	413	4,4	▲	96.565	10,2	9
Lugo	6.502	604	10,2	▲	566	9,5	▲	63.118	10,3	10
Madrid	193.307	28.472	17,3	▲	20.637	12,0	▲	2.140.657	9,0	6
Màlaga	72.888	13.848	23,5	▲	2.392	3,4	▲	378.921	19,2	49
Múrcia	35.108	4.317	14,0	▲	2.672	8,2	▲	300.961	11,7	21
Osca	3.036	664	28,0	▲	261	9,4	▲	33.762	9,0	5
Ourense	8.238	734	9,8	▲	669	8,8	▲	64.549	12,8	32
Oviedo	17.171	2.051	13,6	▲	1.388	8,8	▲	141.283	12,2	27
Palència	5.915	1.033	21,2	▲	580	10,9	▲	49.387	12,0	24
Palma de Mallorca	29.704	10.152	51,9	▲	4.097	16,0	▲	285.285	10,4	12
Palmas de Gran Canaria (Las)	45.281	5.282	13,2	▲	3.514	8,4	▲	260.652	17,4	44
Pamplona	13.506	2.483	22,5	▲	1.000	8,0	▲	127.299	10,6	15
Pontevedra	6.307	755	13,6	▲	511	8,8	▲	53.670	11,8	22
Salamanca	12.777	1.807	16,5	▲	1.353	11,8	▲	86.568	14,8	37
Sant Sebastià	9.242	1.838	24,8	▲	744	8,8	▲	117.678	7,9	1
Santa Cruz de Tenerife	24.939	3.410	15,8	▲	1.669	7,2	▲	140.113	17,8	45
Santander	13.366	1.907	16,6	▲	1.020	8,3	▲	108.208	12,4	29
Saragossa	46.123	9.130	24,7	▲	4.286	10,2	▲	429.186	10,7	16
Segòvia	3.289	533	19,3	▲	340	11,5	▲	32.681	10,1	8
Sevilla	82.307	13.817	20,2	▲	3.227	4,1	▲	446.178	18,4	46
Sòria	2.221	376	20,4	▲	211	10,5	▲	25.042	8,9	4
Tarragona	9.822	2.144	27,9	▲	1.257	14,7	▲	87.574	11,2	18
Terol	1.984	421	26,9	▲	191	10,7	▲	23.201	8,6	3
Toledo	5.923	1.007	20,5	▲	447	8,2	▲	55.880	10,6	14
València	64.010	10.386	19,4	▲	5.692	9,8	▲	513.772	12,5	30
Valladolid	21.841	2.683	14,0	▲	1.910	9,6	▲	181.923	12,0	25
Vitòria	18.443	3.490	23,3	▲	1.623	9,6	▲	159.694	11,5	19
Zamora	5.171	498	10,7	▲	341	7,1	▲	38.234	13,5	33
Ceuta	11.899	446	3,9	▲	419	3,6	▲	56.304	21,1	52
Melilla	9.350	82	0,9	▲	150	1,6	▲	56.685	16,5	42

Font: SEPE i INE - Estadística del Padrón Continuo. Població a 1 de gener de 2019.

5. ENQUESTA DE POBLACIÓ ACTIVA

5.1 Enquesta de Població Activa: Nombres absoluts, I T 2020

EPA I T 2020	DEMARCACIÓ DE GIRONA						
	Població potencialment activa total	Població total de 16-64 anys	Població activa total	Pobl. activa 16-64 anys total	Població ocupada total	Població ocupada 16-64 anys total	Població aturada total
I T 2020	630.400	501.900	390.200	386.800	348.200	344.800	42.000
IV T 2019	628.100	498.500	393.400	390.000	356.100	353.100	37.200
I T 2019	621.000	492.600	387.500	384.100	335.600	332.200	51.900
I T 09	605.900	496.700	402.200	399.500	325.800	323.100	76.400
Variació							
I T 20 / IV T 19	2.300	3.400	-3.200	-3.200	-7.900	-8.300	4.800
I T 20 / I T 2019	9.400	9.300	2.700	2.700	12.600	12.600	-9.900
I T 20 / I T 2009	24.500	5.200	-12.000	-12.700	22.400	21.700	-34.400
I T 20 / IV T 2019 %	0,4	0,7	-0,8	-0,8	-2,2	-2,4	12,9
I T 20 / I T 2019 %	1,5	1,9	0,7	0,7	3,8	3,8	-19,1
I T 20 / I T 2009 %	4,0	1,0	-3,0	-3,2	6,9	6,7	-45,0

EPA I T 2020	CATALUNYA												
	Població potencialment activa total	Població total de 16-64 anys	Població activa			Pobl. activa 16-64 anys total	Població ocupada			Població ocupada 16-64 anys total	Població aturada		
			Homes	Dones	Total		Homes	Dones	Total		Homes	Dones	Total
I T 2020	6.318.100	4.907.100	2.019.500	1.843.300	3.862.800	3.821.900	1.818.800	1.632.400	3.451.200	3.411.700	200.700	210.900	411.600
IV T 2019	6.307.700	4.899.400	2.035.100	1.848.900	3.883.900	3.845.300	1.832.100	1.646.000	3.478.100	3.442.300	202.900	202.900	405.800
I T 2019	6.252.200	4.861.800	2.011.000	1.826.600	3.837.600	3.798.100	1.787.500	1.603.500	3.391.000	3.353.400	223.500	223.100	446.600
I T 09	6.083.500	4.892.600	2.140.000	1.712.900	3.852.900	3.824.800	1.777.600	1.452.600	3.230.200	3.203.500	362.400	260.300	622.700
Variació													
I T 20 / IV T 19	10.400	7.700	-15.600	-5.600	-21.100	-23.400	-13.300	-13.600	-26.900	-30.600	-2.200	8.000	5.800
I T 20 / I T 2019	65.900	45.300	8.500	16.700	25.200	23.800	31.300	28.900	60.200	58.300	-22.800	-12.200	-35.000
I T 20 / I T 2009	234.600	14.500	-120.500	130.400	9.900	-2.900	41.200	179.800	221.000	208.200	-161.700	-49.400	-211.100
I T 20 / IV T 2019 %	0,2	0,2	-0,8	-0,3	-0,5	-0,6	-0,7	-0,8	-0,8	-0,9	-1,1	3,9	1,4
I T 20 / I T 2019 %	1,1	0,9	0,4	0,9	0,7	0,6	1,8	1,8	1,8	1,7	-10,2	-5,5	-7,8
I T 20 / I T 2009 %	3,9	0,3	-5,6	7,6	0,3	-0,1	2,3	12,4	6,8	6,5	-44,6	-19,0	-33,9

Font: Observatori del Treball i Model Productiu, Generalitat de Catalunya.

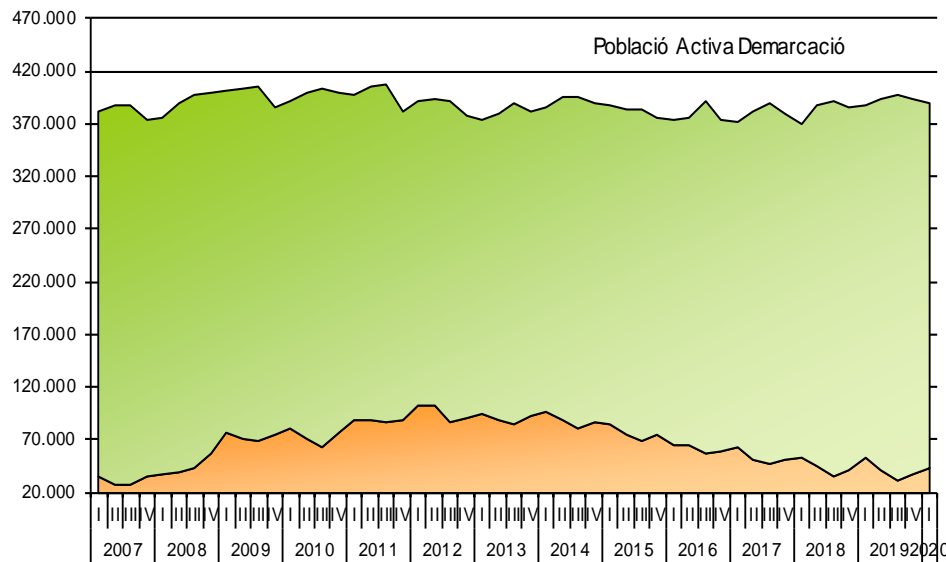
5.2 Enquesta de Població Activa: Taxa d'activitat, ocupació i atur, I T 2020

EPA I T 2020	DEMARCATIÓ DE GIRONA				
	Taxa d'activitat total	Taxa activitat 16-64 anys total	Taxa d'ocupació total	Taxa d'ocupació 16-64 anys total	Taxa d'atur
I T 2020	61,9	77,1	55,2	68,7	10,8
IV T 2019	62,6	78,2	56,7	70,8	9,5
I T 2019	62,4	78,0	54,0	67,4	13,4
I T 2009	63,8	77,9	51,6	62,8	19,3
Variació (%)					
I T 20 / IV T 19	-0,7	-1,1	-1,5	-2,1	1,3
I T 20 / I T 2019	-0,5	-0,9	1,2	1,3	-2,6
I T 20 / I T 2009	-1,9	-0,8	3,6	5,9	-8,5

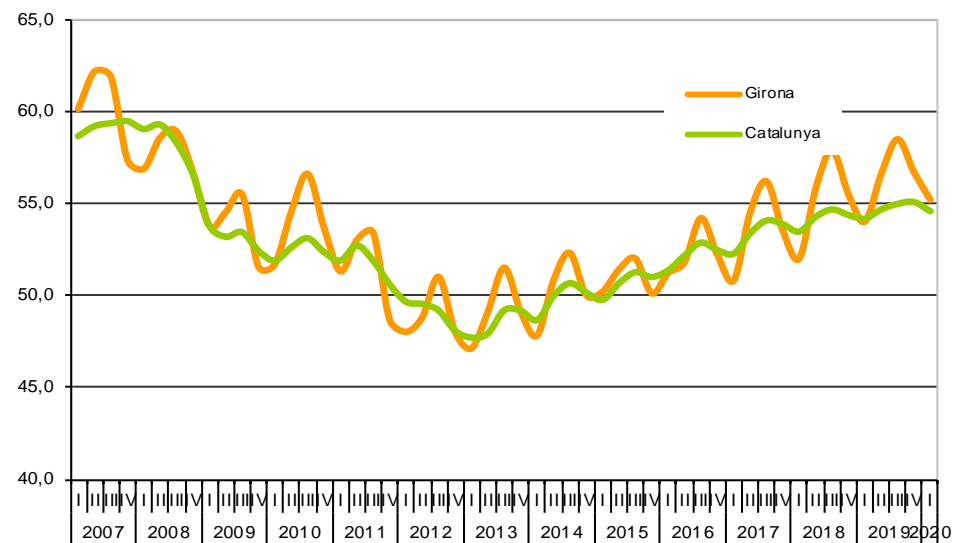
EPA I T 2020	CATALUNYA										
	Taxa d'activitat			Taxa d'activitat 16-64 anys total	Taxa d'ocupació			Taxa d'ocupació 16-64 anys total	Taxa d'atur		
	Homes	Dones	Total		Homes	Dones	Total		Homes	Dones	Total
I T 2020	65,9	56,7	61,1	77,9	59,3	50,2	54,6	69,5	9,9	11,4	10,7
IV T 2019	66,5	56,9	61,6	78,5	59,9	50,7	55,1	70,3	10,0	11,0	10,4
I T 2019	66,3	56,7	61,4	78,1	59,0	49,8	54,2	69,0	11,1	12,2	11,6
I T 2009	71,6	55,3	63,3	78,2	59,5	46,9	53,1	65,5	16,9	15,2	16,2
Variació (%)											
I T 20 / IV T 19	-0,6	-0,2	-0,5	-0,6	-0,6	-0,5	-0,5	-0,8	-0,1	0,4	0,3
I T 20 / I T 2019	-0,4	0,0	-0,3	-0,2	0,3	0,4	0,4	0,5	-1,2	-0,8	-0,9
I T 20 / I T 2009	-5,7	1,4	-2,2	-0,3	-0,2	3,3	1,5	4,0	-7,0	-3,8	-5,5

Font: Observatori del Treball i Model Productiu, Generalitat de Catalunya.

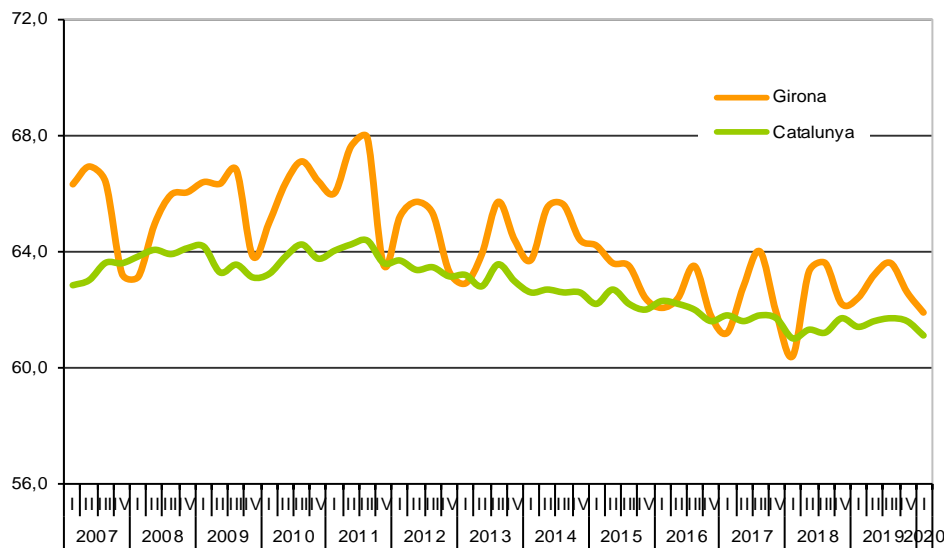
EPA: Evolució de la Població Activa, Ocupada i Aturada



Taxa d'ocupació



Taxa d'activitat



Taxa d'atur

