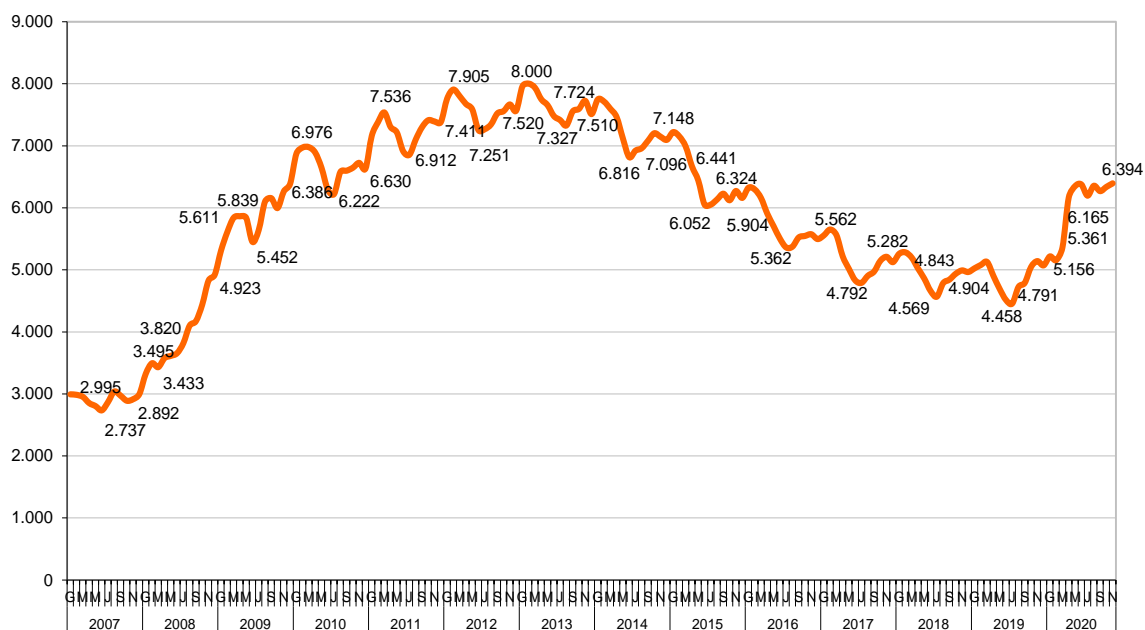


ATUR REGISTRAT GIRONA CIUTAT, NOVEMBRE DEL 2020

	Novembre del 2020		Variac. vs mes anterior		Variac. vs any anterior	
	Abs.	%	Abs.	%	Abs.	%
Girona ciutat	6.394	100,0%	57	0,90%	1.253	24,37%
Gironès	12.084	-	81	0,67%	2.537	26,57%
Demarcació de Girona	48.681	-	942	1,97%	10.304	26,85%
Catalunya	484.748	-	189	0,04%	94.566	24,24%
Estat Espanyol	3.851.312	-	25.269	0,66%	653.128	20,42%
Girona ciutat (desagregat)						
Home	3.020	47,2%	34	1,14%	636	26,68%
Dona	3.374	52,8%	23	0,69%	617	22,38%
Per edat						
Menors de 20	214	3,3%	-26	-10,83%	92	75,41%
De 20 a 24	474	7,4%	8	1,72%	126	36,21%
De 25 a 29	686	10,7%	13	1,93%	167	32,18%
De 30 a 34	664	10,4%	2	0,30%	129	24,11%
De 35 a 39	730	11,4%	19	2,67%	154	26,74%
De 40 a 44	818	12,8%	17	2,12%	224	37,71%
De 45 a 49	713	11,2%	2	0,28%	119	20,03%
De 50 a 54	712	11,1%	9	1,28%	132	22,76%
De 55 a 59	668	10,4%	-4	-0,60%	11	1,67%
De 60 a 64	715	11,2%	17	2,44%	99	16,07%
Per durada de la demanda						
Fins a 3 mesos	1.138	17,8%	63	5,86%	-949	-45,47%
De 3 a 6 mesos	809	12,7%	-68	-7,75%	151	22,95%
De 6 a 9 mesos	1041	16,3%	-145	-12,23%	613	143,22%
De 9 a 12 mesos	804	12,6%	48	6,35%	518	181,12%
De 12 a 15 mesos	604	9,4%	68	12,69%	359	146,53%
De 15 a 18 mesos	310	4,8%	35	12,73%	167	116,78%
De 18 a 21 mesos	223	3,5%	0	0,00%	106	90,60%
De 21 a 24 mesos	183	2,9%	20	12,27%	67	57,76%
Més de 24 mesos	1.282	20,1%	36	2,89%	221	20,83%
Per nivell de formació						
Sense estudis	146	2,3%	2	1,39%	13	9,77%
Estudis primaris incomplets	544	8,5%	2	0,37%	101	22,80%
Estudis primaris complets	428	6,7%	20	4,90%	85	24,78%
Programes de formació professional - Estudis secundaris	367	5,7%	-3	-0,81%	71	23,99%
Educació general - Estudis Secundaris	4.020	62,9%	46	1,16%	918	29,59%
Tècnics-professionals superiors - Estudis post-secundaris	292	4,6%	0	0,00%	39	15,42%
Universitaris primer cicle - Estudis post-secundaris	137	2,1%	2	1,48%	19	16,10%
Universitaris segon i tercer cicle - Estudis post-secundaris	454	7,1%	-14	-2,99%	10	2,25%
Altres estudis post-secundaris	6	0,1%	2	50,00%	-3	-33,33%
Per sector econòmic						
1:Agricultura	160	2,5%	7	4,58%	52	48,15%
2:Indústria	562	8,8%	9	1,63%	114	25,45%
3:Construcció	506	7,9%	-4	-0,78%	50	10,96%
4:Serveis	4.667	73,0%	58	1,26%	902	23,96%
N:Sense ocupació anterior	499	7,8%	-13	-2,54%	135	37,09%
Per ocupació						
00:Ocupacions militars	1	0,0%	0	0,00%	1	-
01:Directors i gerents	70	1,1%	6	9,38%	10	16,67%
02:Professionals científics i intel·lectuals	431	6,7%	-2	-0,46%	34	8,56%
03:Tècnics i professionals de suport	467	7,3%	-10	-2,10%	86	22,57%
04:Empleats oficina comptables i administratius	600	9,4%	-2	-0,33%	70	13,21%
05:Treballadors restauració, personals i venedors	1.638	25,6%	8	0,49%	402	32,52%
06:Treballadors act. agrícoles, ramaderes i pesqueres	106	1,7%	3	2,91%	25	30,86%
07:Artesans, treballadors indústries i construcció	555	8,7%	6	1,09%	97	21,18%
08:Operadors instal·lacions i màquines, i muntadors	261	4,1%	9	3,57%	56	27,32%
09:Ocupacions elementals	2.265	35,4%	39	1,75%	472	26,32%
Per nacionalitat						
Comunitari espanyol	4.500	70,4%	21	0,47%	752	20,06%
Comunitari no espanyol	325	5,1%	12	3,83%	86	35,98%
No comunitari	1567	24,5%	25	1,62%	413	35,79%
Sense nacionalitat	2	0,0%	-1	-33,33%	2	

Font: Observatori del Treball i Model Productiu i INE.

EVOLUCIÓ DE L'ATUR REGISTRAT A LA CIUTAT DE GIRONA



AFILIATS A LA SEURETAT SOCIAL, NOVEMBRE DEL 2020

(Mitjanes mensuals)

	Novembre del 2020	Variac. vs mes anterior		Variac. vs any anterior	
		Abs.	%	Abs.	%
Demarcació de Girona	311.534	-4.995	-1,58%	-8.531	-2,67%
Demarcació de Barcelona	2.577.132	9.475	0,37%	-68.269	-2,58%
Demarcació de Lleida	186.355	-371	-0,20%	-1.992	-1,06%
Demarcació de Tarragona	303.974	-757	-0,25%	-5.142	-1,66%
Catalunya	3.378.995	3.353	0,10%	-83.933	-2,42%
Espanya	19.022.002	31.638	0,17%	-354.877	-1,83%

Font: Ministerio de Trabajo, Migraciones y Seguridad Social.