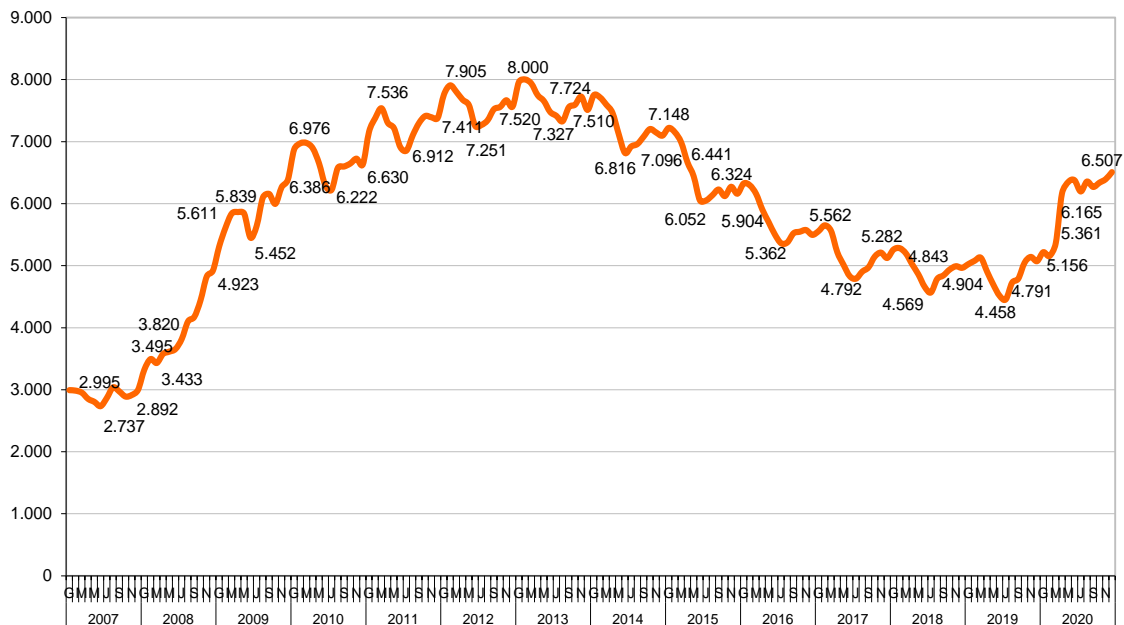


ATUR REGISTRAT GIRONA CIUTAT, DESEMBRE DEL 2020

	Desembre del 2020		Variac. vs mes anterior		Variac. vs any anterior	
	Abs.	%	Abs.	%	Abs.	%
Girona ciutat	6.507	100,0%	113	1,77%	1.434	28,27%
Gironès	12.281	-	197	1,63%	2.918	31,17%
Demarcació de Girona	49.672	-	991	2,04%	11.927	31,60%
Catalunya	497.611	-	12.863	2,65%	109.487	28,21%
Estat Espanyol	3.888.137	-	36.825	0,96%	724.532	22,90%
Girona ciutat (desagregat)						
Home	3.064	47,1%	44	1,46%	707	30,00%
Dona	3.443	52,9%	69	2,05%	727	26,77%
Per edat						
Menors de 20	205	3,2%	-9	-4,21%	96	88,07%
De 20 a 24	469	7,2%	-5	-1,05%	167	55,30%
De 25 a 29	686	10,5%	0	0,00%	157	29,68%
De 30 a 34	696	10,7%	32	4,82%	172	32,82%
De 35 a 39	734	11,3%	4	0,55%	162	28,32%
De 40 a 44	832	12,8%	14	1,71%	221	36,17%
De 45 a 49	750	11,5%	37	5,19%	150	25,00%
De 50 a 54	720	11,1%	8	1,12%	147	25,65%
De 55 a 59	687	10,6%	19	2,84%	45	7,01%
De 60 a 64	728	11,2%	13	1,82%	117	19,15%
Per durada de la demanda						
Fins a 3 mesos	1.019	15,7%	-119	-10,46%	-817	-44,50%
De 3 a 6 mesos	823	12,6%	14	1,73%	-26	-3,06%
De 6 a 9 mesos	1042	16,0%	1	0,10%	651	166,50%
De 9 a 12 mesos	896	13,8%	92	11,44%	559	165,88%
De 12 a 15 mesos	549	8,4%	-55	-9,11%	336	157,75%
De 15 a 18 mesos	417	6,4%	107	34,52%	263	170,78%
De 18 a 21 mesos	220	3,4%	-3	-1,35%	100	83,33%
De 21 a 24 mesos	226	3,5%	43	23,50%	99	77,95%
Més de 24 mesos	1.315	20,2%	33	2,57%	269	25,72%
Per nivell de formació						
Sense estudis	153	2,4%	7	4,79%	16	11,68%
Estudis primaris incomplets	540	8,3%	-4	-0,74%	96	21,62%
Estudis primaris complets	436	6,7%	8	1,87%	105	31,72%
Programes de formació professional - Estudis secundària	374	5,7%	7	1,91%	75	25,08%
Educació general - Estudis Secundaris	4.094	62,9%	74	1,84%	1055	34,72%
Tècnics-professionals superiors - Estudis post-secundaris	295	4,5%	3	1,03%	37	14,34%
Universitaris primer cicle - Estudis post-secundaris	134	2,1%	-3	-2,19%	23	20,72%
Universitaris segon i tercer cicle - Estudis post-secundaris	474	7,3%	20	4,41%	31	7,00%
Altres estudis post-secundaris	7	0,1%	1	16,67%	-4	-36,36%
Per sector econòmic						
1:Agricultura	158	2,4%	-2	-1,25%	44	38,60%
2:Indústria	571	8,8%	9	1,60%	126	28,31%
3:Construcció	519	8,0%	13	2,57%	71	15,85%
4:Serveis	4.756	73,1%	89	1,91%	1032	27,71%
N:Sense ocupació anterior	503	7,7%	4	0,80%	161	47,08%
Per ocupació						
00:Ocupacions militars	1		0	0,00%	1	-
01:Directors i gerents	70	1,1%	0	0,00%	9	14,75%
02:Professionals científics i intel·lectuals	455	7,0%	24	5,57%	53	13,18%
03:Tècnics i professionals de suport	464	7,1%	-3	-0,64%	80	20,83%
04:Empleats oficina comptables i administratius	618	9,5%	18	3,00%	106	20,70%
05:Treballadors restauració, personals i venedors	1.674	25,7%	36	2,20%	486	40,91%
06:Treballadors act. agrícoles, ramaderes i pesqueres	108	1,7%	2	1,89%	32	42,11%
07:Artesans, treballadors indústries i construcció	571	8,8%	16	2,88%	115	25,22%
08:Operadors instal·lacions i màquines, i muntadors	267	4,1%	6	2,30%	50	23,04%
09:Ocupacions elementals	2.279	35,0%	14	0,62%	502	28,25%
Per nacionalitat						
Comunitari espanyol	4.582	70,4%	82	1,82%	890	24,11%
Comunitari no espanyol	342	5,3%	17	5,23%	104	43,70%
No comunitari	1581	24,3%	14	0,89%	438	38,32%
Sense nacionalitat	2	0,0%	0	0,00%	2	0,00%

Font: Observatori del Treball i Model Productiu i INE.

EVOLUCIÓ DE L'ATUR REGISTRAT A LA CIUTAT DE GIRONA



AFILIATS A LA SEURETAT SOCIAL, DESEMBRE DEL 2020

(Mitjanes mensuals)

	Desembre del 2020	Variac. vs mes anterior		Variac. vs any anterior	
		Abs.	%	Abs.	%
Demarcació de Girona	311.067	-466	-0,15%	-7.141	-2,24%
Demarcació de Barcelona	2.582.478	5.345	0,21%	-62.363	-2,36%
Demarcació de Lleida	186.908	552	0,30%	-2.638	-1,39%
Demarcació de Tarragona	303.209	-765	-0,25%	-3.572	-1,16%
Catalunya	3.383.661	4.666	0,14%	-75.715	-2,19%
Espanya	19.048.433	26.432	0,14%	-360.105	-1,86%

Font: Ministerio de Trabajo, Migraciones y Seguridad Social.