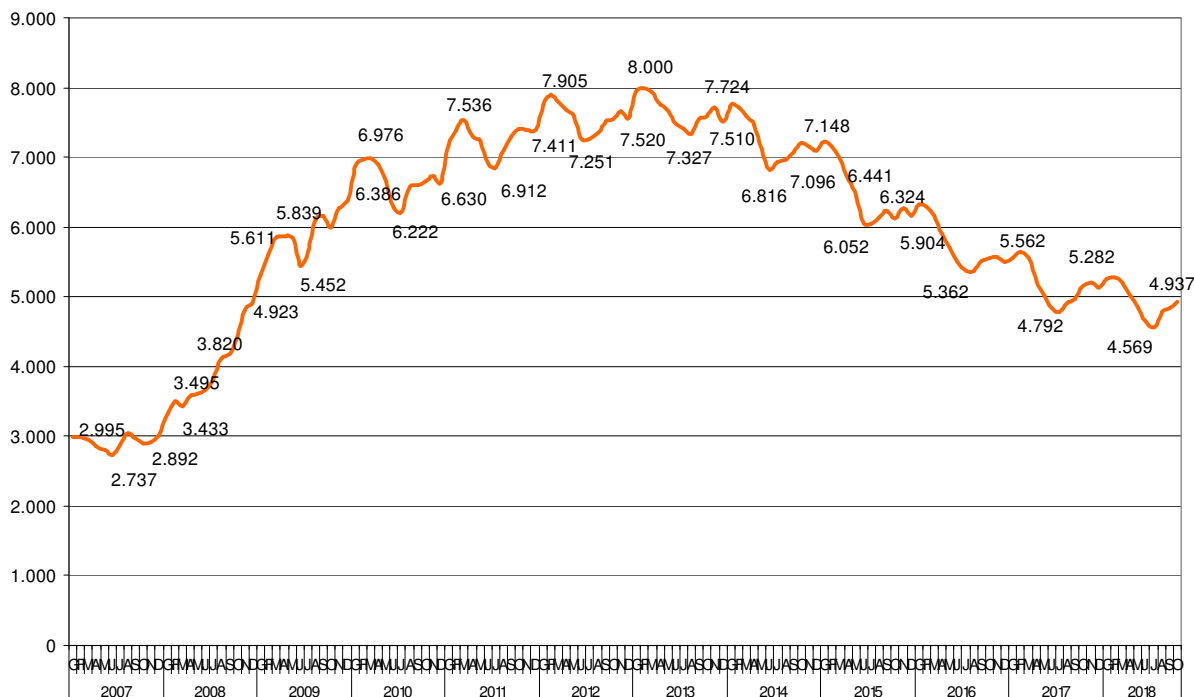


ATUR REGISTRAT GIRONA CIUTAT, OCTUBRE DEL 2018

	Octubre del 2018		Variac. vs mes anterior		Variac. vs any anterior	
	Abs.	%	Abs.	%	Abs.	%
Girona ciutat	4.937	100,0%	94	1,94%	-209	-4,06%
Gironès	9.267	-	115	1,26%	-493	-5,05%
Demarcació de Girona	37.419	-	2.669	7,68%	-2.746	-6,84%
Catalunya	391.197	-	10.853	2,85%	-23.874	-5,75%
Estat Espanyol	3.254.703	-	52.194	1,63%	-212.323	-6,12%
Girona ciutat (desagregat)						
Home	2.211	44,8%	66	3,08%	-172	-7,22%
Dona	2.726	55,2%	28	1,04%	-37	-1,34%
Per edat						
Menors de 20	160	3,2%	-2	-1,23%	9	5,96%
De 20 a 24	307	6,2%	6	1,99%	-12	-3,76%
De 25 a 29	433	8,8%	5	1,17%	-18	-3,99%
De 30 a 34	502	10,2%	17	3,51%	-39	-7,21%
De 35 a 39	603	12,2%	9	1,52%	-34	-5,34%
De 40 a 44	623	12,6%	27	4,53%	-50	-7,43%
De 45 a 49	584	11,8%	12	2,10%	28	5,04%
De 50 a 54	561	11,4%	5	0,90%	-62	-9,95%
De 55 a 59	639	12,9%	4	0,63%	-65	-9,23%
De 60 a 64	525	10,6%	11	2,14%	34	6,92%
Per durada de la demanda						
Fins a 3 mesos	1.843	37,3%	160	9,51%	-98	-5,05%
De 3 a 6 mesos	620	12,6%	-30	-4,62%	-40	-6,06%
De 6 a 9 mesos	379	7,7%	-46	-10,82%	-32	-7,79%
De 9 a 12 mesos	305	6,2%	-3	-0,97%	-28	-8,41%
De 12 a 15 mesos	290	5,9%	14	5,07%	61	26,64%
De 15 a 18 mesos	178	3,6%	31	21,09%	1	0,56%
De 18 a 21 mesos	119	2,4%	-45	-27,44%	-9	-7,03%
De 21 a 24 mesos	147	3,0%	9	6,52%	0	0,00%
Més de 24 mesos	1.056	21,4%	4	0,38%	-64	-5,71%
Per nivell de formació						
Sense estudis	136	2,8%	7	5,43%	8	6,25%
Estudis primaris incomplets	422	8,5%	16	3,94%	-43	-9,25%
Estudis primaris complets	339	6,9%	19	5,94%	-5	-1,45%
Programes de formació professional - Estudis secundaris	276	5,6%	-4	-1,43%	-7	-2,47%
Educació general - Estudis Secundaris	3.015	61,1%	39	1,31%	-192	-5,99%
Tècnics-professionals superiors - Estudis post-secundaris	251	5,1%	21	9,13%	5	2,03%
Universitaris primer cicle - Estudis post-secundaris	126	2,6%	5	4,13%	11	9,57%
Universitaris segon i tercer cicle - Estudis post-secundaris	368	7,5%	-9	-2,39%	13	3,66%
Altres estudis post-secundaris	4	0,1%	0	0,00%	1	33,33%
Per sector econòmic						
1:Agricultura	104	2,1%	18	20,93%	-36	-25,71%
2:Indústria	393	8,0%	8	2,08%	-39	-9,03%
3:Construcció	466	9,4%	15	3,33%	-47	-9,16%
4:Serveis	3.615	73,2%	54	1,52%	-78	-2,11%
N:Sense ocupació anterior	359	7,3%	-1	-0,28%	-9	-2,45%
Per ocupació						
00:Ocupacions militars	1	0,0%	0	0,00%	-1	-50,00%
01:Directors i gerents	53	1,1%	1	1,92%	5	10,42%
02:Professionals científics i intel·lectuals	340	6,9%	-17	-4,76%	-23	-6,34%
03:Tècnics i professionals de suport	369	7,5%	34	10,15%	11	3,07%
04:Empleats oficina comptables i administratius	511	10,4%	0	0,00%	-43	-7,76%
05:Treballadors restauració, personals i venedors	1.211	24,5%	16	1,34%	-8	-0,66%
06:Treballadors act. agrícoles, ramaderes i pesqueres	78	1,6%	1	1,30%	6	8,33%
07:Artesans, treballadors indústries i construcció	467	9,5%	5	1,08%	-53	-10,19%
08:Operadors instal·lacions i màquines, i muntadors	210	4,3%	8	3,96%	-39	-15,66%
09:Ocupacions elementals	1.697	34,4%	46	2,79%	-64	-3,63%
Per nacionalitat						
Comunitari espanyol	3.521	71,3%	37	1,06%	-203	-5,45%
Comunitari no espanyol	244	4,9%	-2	-0,81%	-1	-0,41%
No comunitari	1.172	23,7%	59	5,30%	-5	-0,42%

EVOLUCIÓ DE L'ATUR REGISTRAT A LA CIUTAT DE GIRONA



AFILIATS A LA SEURETAT SOCIAL, OCTUBRE DEL 2018

(Mitjanes mensuals)

	Octubre del 2018	Variac. vs mes anterior		Variac. vs any anterior	
		Abs.	%	Abs.	%
Demarcació de Girona	320.895	-8.886	-2,69%	9.124	2,93%
Demarcació de Barcelona	2.581.877	30.550	1,20%	71.263	2,84%
Demarcació de Lleida	185.084	-6.132	3,21%	4.445	2,46%
Demarcació de Tarragona	308.041	-4.799	-1,53%	6.991	2,32%
Catalunya	3.395.897	10.733	0,32%	91.823	2,78%
Espanya	18.993.073	130.360	0,69%	562.544	3,05%

Font: Ministerio de Trabajo, Migraciones y Seguridad Social.