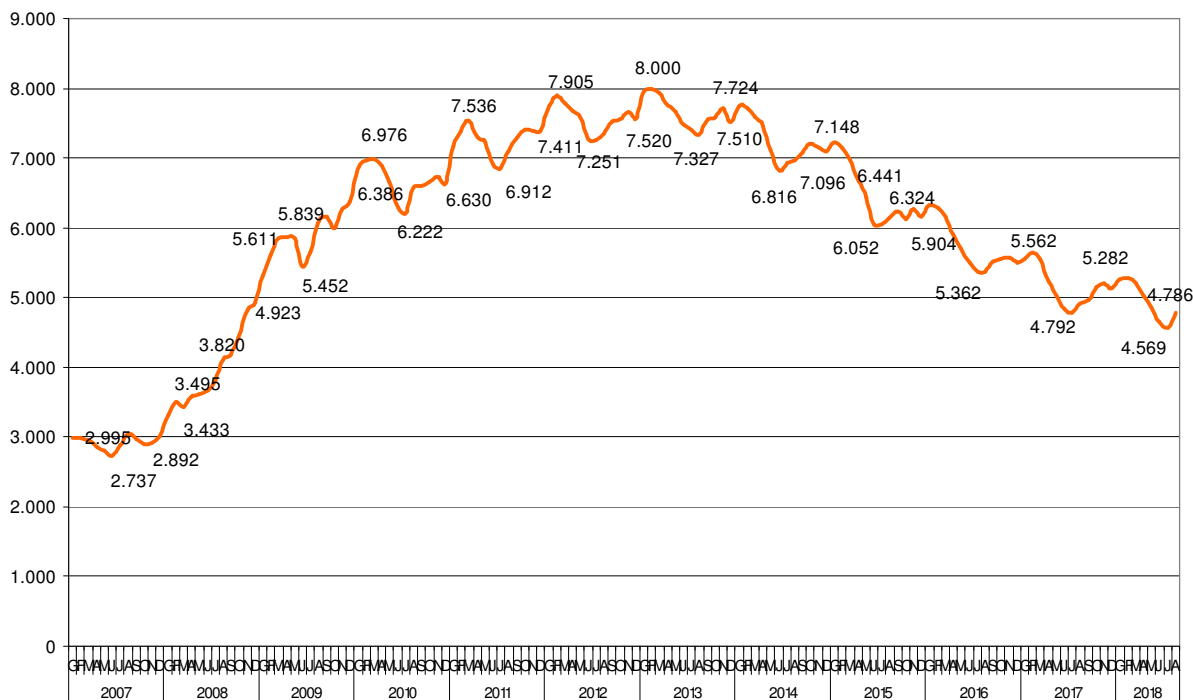


## ATUR REGISTRAT GIRONA CIUTAT, AGOST DEL 2018

	Agost del 2018		Variac. vs mes anterior		Variac. vs any anterior	
	Abs.	%	Abs.	%	Abs.	%
<b>Girona ciutat</b>	<b>4.786</b>	<b>100,0%</b>	<b>217</b>	<b>4,75%</b>	<b>-118</b>	<b>-2,41%</b>
<b>Gironès</b>	<b>9.053</b>	-	<b>339</b>	<b>3,89%</b>	<b>-330</b>	<b>-3,52%</b>
<b>Demarcació de Girona</b>	<b>33.023</b>	-	<b>1.195</b>	<b>3,75%</b>	<b>-1.432</b>	<b>-4,16%</b>
<b>Catalunya</b>	<b>380.718</b>	-	<b>11.594</b>	<b>3,14%</b>	<b>-16.667</b>	<b>-4,19%</b>
<b>Estat Espanyol</b>	<b>3.182.068</b>	-	<b>47.047</b>	<b>1,50%</b>	<b>-200.256</b>	<b>-5,92%</b>
<b>Girona ciutat (desagregat)</b>						
Home	2.093	43,7%	113	5,71%	-91	-4,17%
Dona	2.693	56,3%	104	4,02%	-27	-0,99%
<b>Per edat</b>						
Menors de 20	130	2,7%	5	4,00%	-7	-5,11%
De 20 a 24	229	4,8%	17	8,02%	4	1,78%
De 25 a 29	408	8,5%	57	16,24%	-38	-8,52%
De 30 a 34	491	10,3%	53	12,10%	-28	-5,39%
De 35 a 39	615	12,8%	23	3,89%	-19	-3,00%
De 40 a 44	618	12,9%	31	5,28%	-28	-4,33%
De 45 a 49	578	12,1%	15	2,66%	54	10,31%
De 50 a 54	558	11,7%	30	5,68%	-48	-7,92%
De 55 a 59	644	13,5%	-3	-0,46%	-41	-5,99%
De 60 a 64	515	10,8%	-11	-2,09%	33	6,85%
<b>Per durada de la demanda</b>						
Fins a 3 mesos	1.604	33,5%	148	10,16%	-74	-4,41%
De 3 a 6 mesos	605	12,6%	14	2,37%	-10	-1,63%
De 6 a 9 mesos	434	9,1%	11	2,60%	-37	-7,86%
De 9 a 12 mesos	393	8,2%	9	2,34%	42	11,97%
De 12 a 15 mesos	240	5,0%	35	17,07%	41	20,60%
De 15 a 18 mesos	143	3,0%	-5	-3,38%	-27	-15,88%
De 18 a 21 mesos	158	3,3%	-10	-5,95%	-6	-3,66%
De 21 a 24 mesos	151	3,2%	14	10,22%	18	13,53%
Més de 24 mesos	1.058	22,1%	1	0,09%	-65	-5,79%
<b>Per nivell de formació</b>						
Sense estudis	124	2,6%	-3	-2,36%	12	10,71%
Estudis primaris incomplets	392	8,2%	-9	-2,24%	-37	-8,62%
Estudis primaris complets	303	6,3%	-6	-1,94%	5	1,68%
Programes de formació professional - Estudis secundaris	270	5,6%	18	7,14%	3	1,12%
Educació general - Estudis Secundaris	2.913	60,9%	40	1,39%	-83	-2,77%
Tècnics-professionals superiors - Estudis post-secundaris	242	5,1%	53	28,04%	17	7,56%
Universitaris primer cicle - Estudis post-secundaris	137	2,9%	24	21,24%	-27	-16,46%
Universitaris segon i tercer cicle - Estudis post-secundaris	401	8,4%	100	33,22%	-6	-1,47%
Altres estudis post-secundaris	4	0,1%	0	0,00%	-2	-33,33%
<b>Per sector econòmic</b>						
1:Agricultura	90	1,9%	-12	-11,76%	-34	-27,42%
2:Indústria	391	8,2%	24	6,54%	-39	-9,07%
3:Construcció	488	10,2%	34	7,49%	-14	-2,79%
4:Serveis	3.477	72,6%	184	5,59%	-49	-1,39%
N:Sense ocupació anterior	340	7,1%	-13	-3,68%	18	5,59%
<b>Per ocupació</b>						
00:Ocupacions militars	1	0,0%	0	0,00%	-1	-50,00%
01:Directors i gerents	54	1,1%	3	5,88%	4	8,00%
02:Professionals científics i intel·lectuals	397	8,3%	91	29,74%	-85	-17,63%
03:Tècnics i professionals de suport	326	6,8%	26	8,67%	-16	-4,68%
04:Empleats oficina comptables i administratius	550	11,5%	40	7,84%	3	0,55%
05:Treballadors restauració, personals i venedors	1.123	23,5%	48	4,47%	38	3,50%
06:Treballadors act. agrícoles, ramaderes i pesqueres	66	1,4%	-5	-7,04%	1	1,54%
07:Artesans, treballadors indústries i construcció	462	9,7%	25	5,72%	-36	-7,23%
08:Operadors instal·lacions i màquines, i muntadors	203	4,2%	-3	-1,46%	-30	-12,88%
09:Ocupacions elementals	1.604	33,5%	-8	-0,50%	4	0,25%
<b>Per nacionalitat</b>						
Comunitari espanyol	3.499	73,1%	218	6,64%	-120	-3,32%
Comunitari no espanyol	240	5,0%	7	3,00%	1	0,42%
No comunitari	1.047	21,9%	-8	-0,76%	1	0,10%

Font: Observatori del Treball i Model Productiu i INE.

## EVOLUCIÓ DE L'ATUR REGISTRAT A LA CIUTAT DE GIRONA



## AFILIATS A LA SEGURETAT SOCIAL, AGOST DEL 2018

(Mitjanes mensuals)

	Agost del 2018	Variac. vs mes anterior		Variac. vs any anterior	
		Abs.	%	Abs.	%
<b>Espanya</b>	18.839.814	-202.996	-1,07%	529.970	2,89%
<b>Catalunya</b>	3.375.401	-65.891	-1,91%	80.983	2,46%
<b>Demarcació de Girona</b>	<b>344.608</b>	<b>-3.374</b>	<b>-0,97%</b>	<b>7.786</b>	<b>2,31%</b>
Demarcació de Barcelona	2.514.630	-58.122	-2,26%	66.766	2,73%
Demarcació de Lleida	197.076	-715	-0,36%	441	0,22%
Demarcació de Tarragona	319.086	-3.679	-1,14%	5.989	1,91%

Font: Ministerio de Empleo y Seguridad Social.