

Guia d'accessibilitat digital Menja't Girona

PSTD Menja't Girona – Exp. SED091/22/000001

Estratègia de Sostenibilitat Turística en Destinacions
Pla de Recuperació, Transformació i Resiliència – Finançat per la Unió Europea –
NextGenerationEU

ÍNDEX

1. INTRODUCCIÓ A L'ACCESSIBILITAT DIGITAL

2. MARC LEGAL

3. OBJECTIUS DE LA GUIA

4. ESTRUCTURA DE LA GUIA

5. TERMES GENERALS

6. PERSONES USUÀRIES I BARRERES

Discapacitats auditives

Discapacitats cognitives

Discapacitats físiques

Discapacitats de la parla

Discapacitats visuals

7. PAUTES WCAG

PÀGINES WEB

- 1. INTRODUCCIÓ A LES PÀGINES WEB ACCESSIBLES**
- 2. PROCÉS PER A LA CREACIÓ DE CADA PROJECTE WEB**
- 3. REGLES D'OR PER A UN DISSENY ACCESSIBLE**

Proporcionar una alternativa textual als elements no textuais

Organització i estructuració del contingut

No s'ha de dependre d'un únic sentit

Cal assegurar l'accés des del teclat

Donar a la persona usuària prou temps

Cal evitar les interferències

Cal identificar el contingut i els hipervincles

Cal assegurar la consistència en navegació i estil

Cal ajudar la persona usuària a evitar errors

Prevenió d'errors en introduir dades amb conseqüències legals, econòmiques o de privacitat

Cal assegurar la compatibilitat

PÀGINES WEB

4. **ACCESSIBILITAT AMB JAVASCRIPT, AJAX I WAI ARIA**
5. **ACCESSIBILITAT EN EL DISSENY ADAPTABLE O RESPONSIVE**
6. **HTML5 PER A REPRODUCTORS D'ÀUDIO I VÍDEO**
7. **PÀGINA D'ACCESSIBILITAT**

APLICACIONES

1. INTRODUCCIÓN A LAS APLICACIONES ACCESIBLES

2. CRITERIS D'ACCESSIBILITAT DE LES APLICACIONES

3. REQUERIMENTS D'ACCESSIBILITAT PER A LES APLICACIONES MÒBILS

Ús dels serveis d'accessibilitat

Accessibilitat en la comunicació bidireccional de veu

Navegació consistent amb productes de suport

Accessibilitat d'eines d'autor

Etiquetatge adequat dels controls

Títols

Accessibilitat en el contingut visual

Mecanismes de navegació en processos

Accessibilitat en el contingut audiovisual

Errors i suggeriments en l'emplenament de formularis

Accessibilitat a les notificacions

4. CONSIDERACIONS ESSENCIALS

DOCUMENTS

1. INTRODUCCIÓ

2. WORD

Característiques d'accessibilitat dels WORD

Tipus, mida i estil de font

Color semàntic

Idioma

Títols

Espais en blanc

Afegir un títol i propietats del document

Imatges

Llistes

Comprensió del text

Gràfics

Taules de dades

Alineació del text a l'esquerra

Taules de contingut

Columnes

Nom de l'arxiu

Color i contrast

Enllaços

DOCUMENTS

3. PDF

Accessibilitat i PDF

- Característiques d'accessibilitat dels PDF
- Accessibilitat a Adobe Acrobat 8 o superior
- Eines d'accessibilitat d'Adobe Acrobat
- Creació i etiquetatge de documents PDF
- Reparació i optimització de documents PDF
- Formularis accessibles

Eines d'accessibilitat d'Adobe Acrobat

- Opcions bàsiques d'accessibilitat
- Avaluació de l'accessibilitat
- Retocar l'ordre de lectura

DOCUMENTS

3. PDF

Creació i etiquetatge de documents PDF

Usos adequats dels documents PDF

Possibilitats de creació de documents PDF accessibles

Reparació i optimització de documents PDF

Títol del document

Imatges

Metadades

Llistes i encapçalaments de secció

Idioma i canvis d'idioma

Taules – Dades tabulants

Etiquetatge d'un document PDF

Encapçalaments i marcadors

Vincles accessibles

DOCUMENTS

3. PDF

Formularis accessibles

Seguretat de documents PDF i accessibilitat

1. ACCESSIBILITAT DIGITAL

OBJECTIU:

que els llocs web, eines i tecnologies digitals estiguin dissenyades i desenvolupades de manera que les persones amb discapacitat les puguin utilitzar.

- Hi ha moltes raons per les quals les persones poden estar experimentant diferents graus de discapacitats.
- Cada individu és únic! Les persones tenim diverses percepcions, habilitats i eines que poden afectar la manera en què utilitzen la web.

... L'accessibilitat digital suposa un avantatge per a TOTHOM!

2. MARC LEGAL

Actualment, estan en vigor diverses legislacions i normatives, europees, estatals i catalanes (com la Llei d'Accessibilitat de Catalunya).

→ obliguen les administracions públiques a fer accessibles els seus webs a partir d'uns criteris tècnics estandarditzats pel consorci internacional **W3C (World Web Consortium)**.

S'ha d'acomplir el nivell "**doble A (AA)**" de les "**Web Content Accessibility Guidelines 2.1**".

3. OBJECTIUS DE LA GUIA

Exposar la importància de l'accessibilitat i de l'accés universal.

Establir les claus i bones pràctiques per evitar les barreres d'accessibilitat derivades d'una mala gestió dels continguts.

Proporcionar una documentació de referència en matèria d'accessibilitat per a la creació i manteniment de pàgines web, aplicacions i documents.

4. ESTRUCTURA DE LA GUIA

4 parts:

Marc general



1. Accessibilitat digital

Marc tècnic



2. Web

3. Aplicacions

4. Documents

5. TERMES GENERALS

World Wide Web Consortium (W3C)

“El poder del web rau en la seva universalitat. Que tothom hi pugui accedir, sense que importi si es té una discapacitat o no, és un aspecte essencial”.

- Tim Berners-Lee, director del W3C –

Accessibilitat i disseny universal

PRINCIPIS DEL DISSENY UNIVERSAL

- Ús equiparable
- Ús flexible
- Simple i intuïtiu
- Informació perceptible
- Amb tolerància a l'error
- Que exigeixi poc esforç físic
- Mida i espai per a l'accés i l'ús

6. PERSONES USUÀRIES I BARRERES

Actualment es contemplen les següents categories de discapacitats:

AUDITIVES



DE LA PARLA



COGNITIVES



VISUALS



FÍSIQUES



Discapacitats auditives



CASOS CLÍNICS

Discapacitat auditiva, sordesa, sord-ceguesa

POSSIBLES BARRERES

- Contingut d'àudio (com ara vídeos amb veus i sons), sense subtítols ni transcripcions.
- Reproductors multimèdia que no mostrin subtítols i que no proporcionin controls de volum.
- Serveis basats en la web, incloses les aplicacions web, que només depenguin de la interacció mitjançant la veu.
- Manca de llenguatge de signes per a complementar la informació important i el text difícil de llegir.

POSSIBLES SOLUCIONS

- Reproductors multimèdia que mostrin subtítols i ofereixin opcions per a ajustar la mida del text i els colors dels subtítols.
- Opcions per aturar, posar en pausa i ajustar el volum del contingut d'àudio (independentment del volum del sistema).
- Per a algunes persones amb discapacitat auditiva, la llengua de signes és la llengua principal i és possible que no llegeixin la llengua escrita amb tanta fluïdesa.

Discapacitats cognitives



CASOS CLÍNICS

TDAH, TEA, discapacitats d'aprenentatge, intel·lectuals, perceptives, de salut mental, etc.

POSSIBLES BARRERES

- Mecanismes de navegació complexos i dissenys de pàgines difícils d'entendre i utilitzar.
- Contingut en moviment, parpelleig o parpelleig i àudio de fons que no es pugui desactivar.
- Navegadors web i reproductors multimèdia que no proporcionin mecanismes per a suprimir animacions i àudio.
- Dissenys de pàgines visuals que no es puguin adaptar mitjançant controls del navegador web o fulls d'estil personalitzats.

POSSIBLES SOLUCIONS

- Reproductors multimèdia que mostrin subtítols i ofereixin opcions per a ajustar la mida del text i els colors dels subtítols.
- Opcions per aturar, posar en pausa i ajustar el volum del contingut d'àudio (independentment del volum del sistema).
- Per a algunes persones amb discapacitat auditiva, la llengua de signes és la llengua principal i és possible que no llegeixin la llengua escrita amb tanta fluïdesa.

Discapacitats físiques



CASOS CLÍNICS

Amputació, artritis, fibromiàlgia, destresa reduïda, distròfia muscular, lesió per estrès repetitiu (RSI), etc.

POSSIBLES BARRERES

- Llocs web, navegadors i entorns digitals que no ofereixin suport complet del teclat.
- Límits de temps insuficients per a respondre o completar tasques, com ara emplenar formularis en línia.
- Controls, inclosos enllaços amb imatges de text, que no tinguin alternatives de text equivalents.
- Manca de senyals d'orientació visuals i no visuals, estructures de pàgina i altres ajudes de navegació.

POSSIBLES SOLUCIONS

Per a navegar per la web, les persones amb discapacitat física sovint utilitzen maquinària i programari especialitzats (teclat o ratolí, punter de cap, pal de boca i altres ajudes per a escriure, etc.).

Normalment fan servir l'ordinador mitjançant només un ratolí o un teclat o un dispositiu semblant a aquests.

Proporcionar grans àrees on fer clic, donar temps suficient per a completar les tasques, donar opcions de correcció d'errors als formularis són aspectes importants a tenir en compte.

Discapacitats de la parla



CASOS CLÍNICS

Apràxia de la parla, taquifèmia, disàrtria, trastorn del so de la parla, tartamudeig, mutisme.

POSSIBLES BARRERES

- **Serveis basats en la web, incloses aplicacions web, que només depenguin de la interacció mitjançant la veu.**
- **Llocs web que ofereixin números de telèfon com a única manera de comunicar-se amb les organitzacions.**

POSSIBLES SOLUCIONS

- Per a utilitzar serveis que es basen en la veu, les persones amb discapacitat de la parla necessiten modes d'interacció alternatius, com ara un xat basat en text per interactuar amb els representants de la línia directa o la possibilitat d'ús del teclat per operar en aplicacions web.
- Altres mitjans de comunicació alternatius codificats en text podrien ser el correu electrònic o els formularis de comentaris.

Discapacitats visuals



CASOS CLÍNICS

Daltonisme, visió baixa o parcial, ceguesa, sord-ceguesa.

POSSIBLES BARRERES

- Imatges, controls i altres elements estructurals que no tinguin alternatives de text equivalents.
- Text, imatges i dissenys de pàgina que no es puguin redimensionar o que perdin informació quan es redimensionen.
- Manca de senyals d'orientació visuals i no visuals, estructures de pàgina i altres ajudes de navegació.
- Contingut de vídeo sense alternatives de text o àudio o audiodescripció.

POSSIBLES SOLUCIONS

- Les persones amb discapacitat visual solen canviar la presentació del contingut web per a poder personalitzar-la en funció de les seves necessitats particulars.
- Perquè aquests mètodes funcionin, els desenvolupadors han d'assegurar-se que la presentació del contingut web sigui independent de la seva estructura subjacent i que l'estructura estigui codificada correctament perquè pugui ser processada i presentada de diferents maneres pels navegadors web i les tecnologies d'assistència.

7. PAUTES WCAG

Es basen en una sèrie de punts de revisió o criteris d'èxit:

- **Prioritat 1** → utilitzar documents web.
- **Prioritat 2** → eliminar les barreres d'accés als documents web.
- **Prioritat 3** → millora accessibilitat global dels documents web.

3 nivells d'adequació a les pautes:

1. ADEQUACIÓ DE NIVELL A (A): prioritat 1.
2. **ADEQUACIÓ DE NIVELL DOBLE A (AA): prioritats 1 i 2.**
3. ADEQUACIÓ DE NIVELL TRIPLE A (AAA): prioritats 1, 2 i 3.

Principis bàsics WCAG

PRINCIPI 1: **PERCEPTIBILITAT**

Proporcionar alternatives textuais per a tot contingut no textual.

Proporcionar alternatives sincronitzades per a continguts multimèdia sincronitzats dependents del temps.

PRINCIPI 2: **OPERABILITAT**

Fer que tota funcionalitat estigui disponible a través del teclat.

Proporcionar a les persones usuàries el temps suficient per llegir i utilitzar un contingut.

No dissenyar un contingut si se sap que pot causar atacs de tipus epilèptic.

Proporcionar mitjans que serveixin d'ajuda a les persones usuàries a l'hora de navegar, localitzar contingut i determinar on es troben.

PRINCIPI 3: **COMPENSIBILITAT**

Fer el contingut textual llegible i comprensible.

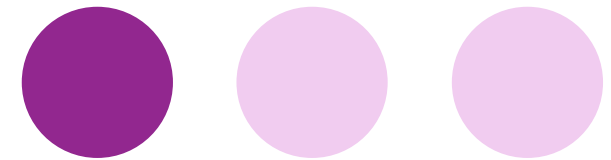
Crear pàgines web l'aparença i l'operabilitat de les quals siguin predictibles.

Ajudar a les persones usuàries a evitar i corregir errors.

PRINCIPI 4: **ROBUSTESA**

Maximitzar la compatibilitat amb agents de persones usuàries actuals i futures, incloent-hi els ajuts tècnics.

PÀGINES WEB



1. INTRODUCCIÓ

Contingut:

- **PROCÉS A SEGUIR PER A LA CREACIÓ D'UNA PÀGINA WEB ACCESSIBLE.**
- **RECOMANACIONS O REGLES D'OR** → resum de les pautes WCAG aplicades al web.

Donaran les indicacions necessàries per al desenvolupament i el manteniment de llocs web accessibles tot aportant una sèrie de continguts pràctics que permetin optimitzar aquest procés i que derivin en una interiorització d'un sistema de treball efectiu per a la creació de continguts accessibles.

Blocs per a desenvolupadors i desenvolupadores:

- **ACCESSIBILITAT AMB JAVASCRIPT, AJAX I WAI ARIA**
- **ACCESSIBILITAT EN EL DISSENY RESPONSIU O *RESPONSIVE DESIGN***
- **HTML5 PER A REPRODUCTORS DE VÍDEO I ÀUDIO**

2. PROCÉS PER A LA CREACIÓ DE CADA PROJECTE WEB

Conceptualització del web

Arbre de continguts

Elaboració del funcional dinàmic

Disseny gràfic

Maquetació i programació

Integració d'aplicacions i ginys (widgets)

Publicació i, en paral·lel, creació de continguts

Textuals

Fotogràfics i audiovisuals

Documentació annexa (PDF)

Finalment

Publicació del web

Elaboració d'un informe d'accessibilitat per part de les persones tècniques i usuàries

Redacció de la pàgina d'accessibilitat

3. REGLES D'OR PER A UN DISSENY ACCESSIBLE

1. **Proporcionar una alternativa textual als elements no textuais**
2. **Organització i estructuració del contingut**
3. **No s'ha de dependre d'un únic sentit**
4. **Cal assegurar l'accés des del teclat**
5. **Donar a la persona usuària prou temps**
6. **Cal evitar les interferències**
7. **Cal identificar el contingut i els hipervincles**
8. **Cal assegurar la consistència en navegació i estil**
9. **Cal ajudar la persona usuària a evitar errors**
10. **Prevenició d'errors en introduir dades amb conseqüències legals, econòmiques o de privacitat**
11. **Cal assegurar la compatibilitat**

Proporcionar una alternativa textual als elements no textuais

Imatges

→ Atribut “ALT”

Excepcions:

- Logotips
- Tipografies d'autor

Vídeos

→ Subtítols

→ Llengua de signes

→ Audiodescripció

Organització i estructuració del contingut

- Encapçalaments
- Landmark rols
- Llistes
- Taules de dades

Exemple encapçalament:

```
Title: Setmana de la Mobilitat Sostenible i Segura  
<H3> Ves a barcelona.cat </H3>  
<H3>lameva.barcelona.cat</H3>  
<H3>meet.barcelona.cat</H3>  
<H3>ajuntament.barcelona.cat</H3>  
<H3> Ves a ajuntament.barcelona.cat</H3>
```



```
<H2> </H2>  
<H3>Segueix-nos</H3>
```



```
<H1> Ajuntament de Barcelona </H1>  
<H2> ajuntament.barcelona.cat</H2>  
<H3> Ves a ajuntament.barcelona.cat  
L'espai de trobada amb la gestió de la ciutat</H3>
```



```
<H2> </H2>  
<H3>Segueix-nos</H3>  
<H3> Ves a barcelona.cat  
El web de la ciutat de Barcelona</H3>
```

No s'ha de dependre d'un únic sentit

- Contrast de colors
- El color semàntic i les seves alternatives
- Altres característiques sensorials

Mode d'alt contrast

Ajustar la mida i l'espaiat del text

Exemple mode alt contrast:



Cal assegurar l'accés des del teclat

- Accés amb teclat i altres perifèrics d'entrada
- **Les trampes del teclat**
- **Title de la pàgina**
- **Ordre del focus**
- **Visibilitat del focus**

Exemple focus visible:



Donar a la persona usuària prou temps

- Bàners i animacions amb informació i velocitat de lectura
- Contingut en moviment i problemes de mobilitat
- Processos amb límit de temps

Exemple inadequat de contingut en moviment:



Cal evitar les interferències

- Centellejos i epilèpsia fotosensible
- Idioma de la pàgina i de les parts
- Àudio que s'inicia de manera automàtica
- Parpellejos i contingut variable en paral·lel al contingut principal
- Comportaments inesperats

Cal identificar el contingut i els hipervincles



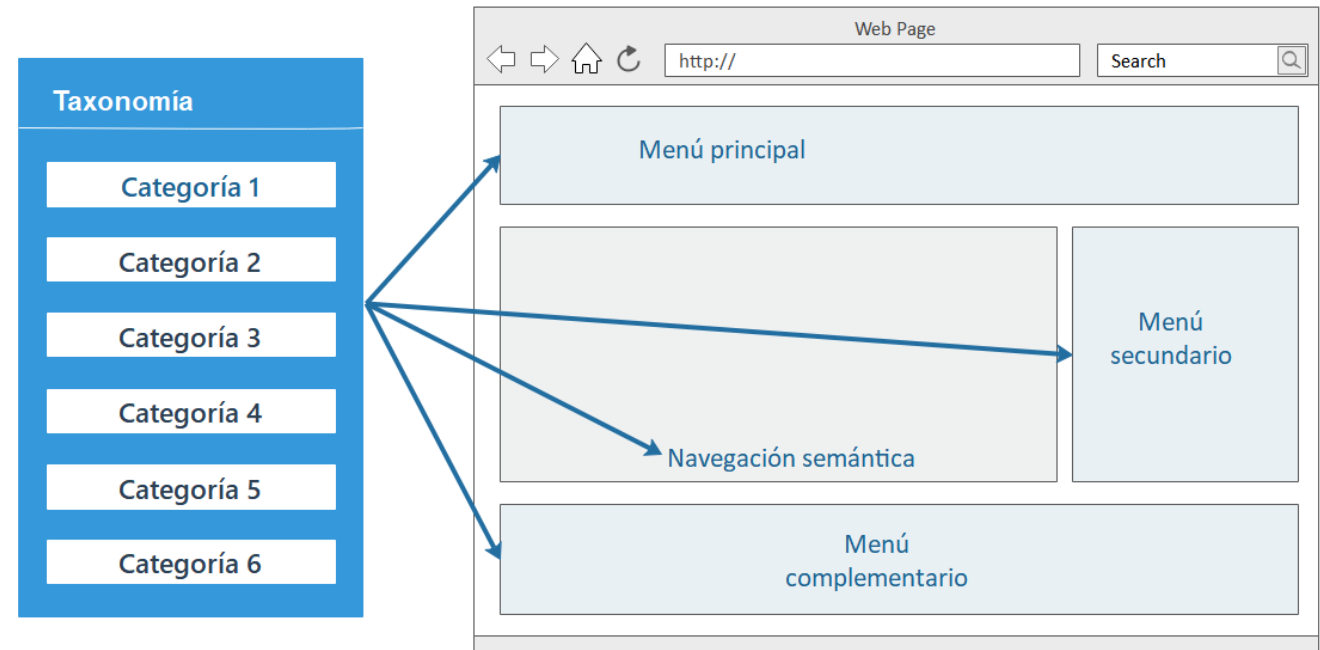
Exemple en el qual hi ha un target blank amb una informació en l'atribut "title" que no és llegida pels lectors de pantalla

```
<div class="content">  
  <a id="radar-project" target="_blank" rel="nofollow" title="Enlace al proyecto Radar" href="http://w110.bcn.cat/portal/site/ServeisSocials/menuitem.931633495bcd6167b4f7b4f7a2ef8a0c/?vgnextoid=7fa38ba038732410VgnVCM1000001947900aRCRD&vgnnextchannel=7fa38ba038732410VgnVCM1000001947900aRCRD&lang=es_ES">  
      
  </a>  
</div>
```

Cal assegurar la consistència en navegació i estil

- Navegació coherent
- Identificació coherent
- Diverses vies per localitzar pàgines

Exemple estructura coherent web:



Cal ajudar la persona usuària a evitar errors

- L'etiquetatge dels camps de formulari
- Accessibilitat en la comunicació bidireccional de veu
- Accessibilitat d'eines d'autor
- Característiques genèriques d'accessibilitat
- Identificació d'errors
- Suggestiments de format en cometre errors

Prevenció d'errors en introduir dades amb conseqüències legals, econòmiques o de privacitat

- Centellejos i epilèpsia fotosensible
- Idioma de la pàgina i de les parts
- Àudio que s'inicia de manera automàtica
- Parpellejos i contingut variable en paral·lel al contingut principal
- Comportaments inesperats

Cal assegurar la compatibilitat

- Els estàndards web i la validació del codi
- Característiques compatibles amb l'accessibilitat
- Cal oferir la informació de diverses maneres
- Cal evitar les últimes versions dels formats

4. ACCESSIBILITAT AMB JAVASCRIPT, AJAX I WAI ARIA

5. ACCESSIBILITAT EN EL DISSENY ADAPTABLE O RESPONSIVE

El **responsive web design (RWD)** és una tècnica de disseny i desenvolupament de llocs web i aplicacions que permet que la vista dels continguts s'adapti al dispositiu des del qual accedeixi la persona usuària, modificant la mida, la resolució i l'orientació de la pantalla si és necessari.

Si bé els dissenys realitzats mitjançant l'anomenat responsive design poden afavorir en gran mesura l'accessibilitat, cal tenir en compte que totes les pautes esmentades anteriorment en aquesta guia s'hauran d'aplicar perquè no es produeixin barreres.

6. HTML5 PER A REPRODUCTORS D'ÀUDIO I VÍDEO

HTML5 és un estàndard des del 2014 i, per aquesta raó, es pot utilitzar ja sense por que canviï.

Tanmateix, s'hauran de fer proves dels desenvolupaments amb els diversos navegadors i productes de suport abans de determinar que un reproductor d'àudio o de vídeo és accessible completament.

En aquest llenguatge de programació, hi ha etiquetes com `<audio>` " o "`<vídeo>` " i s'amplien les possibilitats per introduir pistes d'audiodescripció i subtitulació, així com controls per al volum, el minutatge, etcètera, que poden ser accessibles per a totes les persones usuàries.

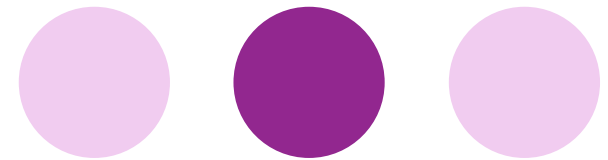
7. PÀGINA D'ACCESSIBILITAT

És important que un lloc web accessible n'informi aquelles persones que el visitin. Amb aquesta finalitat, es considera recomanable crear una secció al portal amb el nom d' "Accessibilitat" que estigui disponible des de totes les pàgines. En cas que un web no tingui l'enllaç a la pàgina d'accessibilitat, a l'hora de fer una auditoria de l'estat de l'accessibilitat això penalitzarà. La pàgina ha de portar l'estat de l'accessibilitat del web i la data de la realització d'aquesta.

En aquesta secció s'ha d'indicar el grau d'accessibilitat que assoleix el lloc web en el seu conjunt i algunes de les tècniques fetes servir per facilitar la navegació a les persones com les dreceres de teclat disponibles.

Si alguna de les pautes d'accessibilitat no es compleix en el lloc web, aquesta secció és la més adequada per informar-ne a les persones usuàries.

APLICACIONES



1. INTRODUCCIÓ

En **els últims anys s'han produït avenços significatius en l'accessibilitat de dispositius mòbils** amb dispositius que integren opcions de personalització i productes de suport que faciliten el seu ús a persones amb discapacitat: lectors de pantalla per a persones cegues, ampliadors i sistemes d'alt contrast per a persones amb limitació visual, interfícies amb elements activables de grans dimensions i sistema de reconeixement de veu per a persones amb limitacions motrius, compatibilitat amb pròtesis auditives per a persones amb audició parcial, etc.

Els dispositius d'Apple amb el sistema operatiu iOS versió 6 o superior són els que destaquen pel seu alt nivell d'accessibilitat. També hi ha terminals accessibles amb el sistema operatiu Android.

Tot i així les persones amb discapacitat puguin fer ús de les possibilitats que ofereixen els telèfons mòbils intel·ligents, **a més de disposar de característiques d'accessibilitat en el maquinari i en el sistema operatiu del dispositiu, s'han de contemplar característiques d'accessibilitat a les aplicacions mòbils** que es desenvolupen per a aquests terminals.

2. CRITERIS D'ACCESSIBILITAT DE LES APLICACIONS

1. Segons el capítol 11, igual que els llocs web, el nivell AA de les Directrius WCAG 2.1, excepte els criteris:

- A. 2.4.1. Saltar blocs
- B. 2.4.2. Títol de les pàgines
- C. 2.4.5 Múltiples vies
- D. 3.1.2 Idioma de les parts de la pàgina
- E. 3.2.3 Navegació coherent
- F. 3.2.4 Identificació coherent
- G. Missatges d'estat

2. Més, de manera condicional, els requeriments dels capítols:

- A. 5. Requisits generals
- B. 6. Requisits si hi ha comunicació bidireccional
- C. 7. Requisits si hi ha capacitat de vídeo
- D. 11.8. Requisits si és una eina d'autor

3. De manera no condicional cal acomplir amb els requeriments dels capítols:

- A. 11.1-11.7. Software
- B. 12. Documentació i servei de suport.

3. REQUERIMENTS D'ACCESSIBILITAT PER A LES APLICACIONS MÒBILS

- Ús dels serveis d'accessibilitat
- Navegació consistent amb productes de suport
- Etiquetatge adequat dels controls
- Accessibilitat en el contingut visual
- Accessibilitat en el contingut audiovisual
- Accessibilitat a les notificacions
- Accessibilitat en la comunicació bidireccional de veu
- Accessibilitat d'eines d'autor
- Títols
- Mecanismes de navegació en processos
- Errors i suggeriments en l'emplenament de formularis

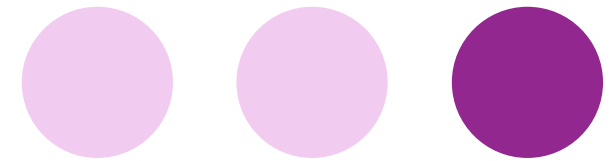
3. REQUERIMENTS D'ACCESSIBILITAT PER A LES APLICACIONS MÒBILS

- **Compatibilitat amb funció de dictat**
- **Mida de la font**
- **Mida dels controls**
- **Contrast de color**
- **Color de continguts textuais**
- **Contingut comprensible**
- **Accessibilitat en continguts web i documents no web**
- **Documentació accessible**
- **Serveis de suport**

4. CONSIDERACIONS ESSENCIALS

- a) Consultar les guies d'accessibilitat per a desenvolupadors de cada tipus de plataforma o sistema operatiu que s'actualitzen periòdicament en els seus webs oficials.
- b) Consultar les Directrius WCAG 2.1.
- c) Cal tenir en compte que les mesures d'accessibilitat són molt més fàcils d'incloure en aplicacions natives.
- d) L'aplicació que es construeixi haurà d'emprar els controls d'interfície integrats al sistema operatiu sempre que sigui possible, ja que aquests components proporcionen per defecte el suport d'accessibilitat necessari per tal que funcionin correctament els serveis d'accessibilitat dels sistemes operatius i dels productes de suport.
- e) Activar les opcions d'accessibilitat i fer proves per tal d'avaluar si l'aplicació permet la interacció amb aquestes ajudes tècniques.
- f) Fer tests amb diversos dispositius i sistemes operatius.
- g) Fer proves.

DOCUMENTS



1. INTRODUCCIÓ

Contingut:

- **WORD**
- **PDF**

2. WORD

Característiques d'accessibilitat dels WORD

- Tipus, mida i estil de font
- Títols



- Imatges

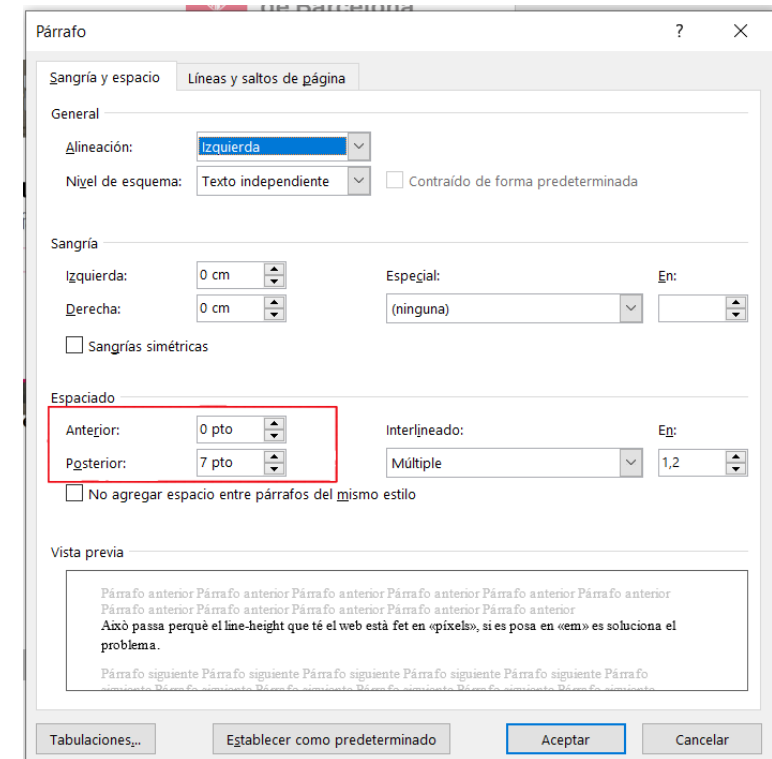
Característiques d'accessibilitat dels WORD

- Gràfics
- Taules de contingut
- Color i contrast
- Color semàntic
- Espais en blanc
- Llistes



Exemple de com introduir llistes:

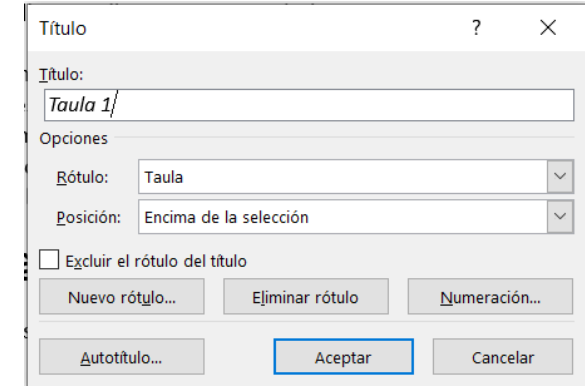
Exemple de com modificar espais en blanc:



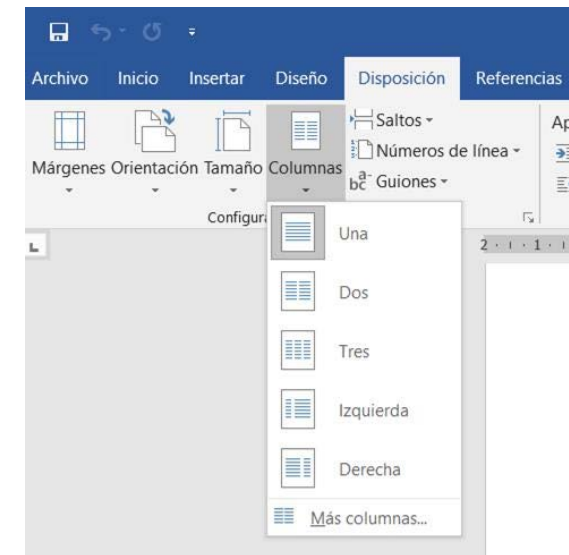
Característiques d'accessibilitat dels WORD

- Taules de dades
- Columnes
- Enllaços

Exemple de com introduir una taula de dades:

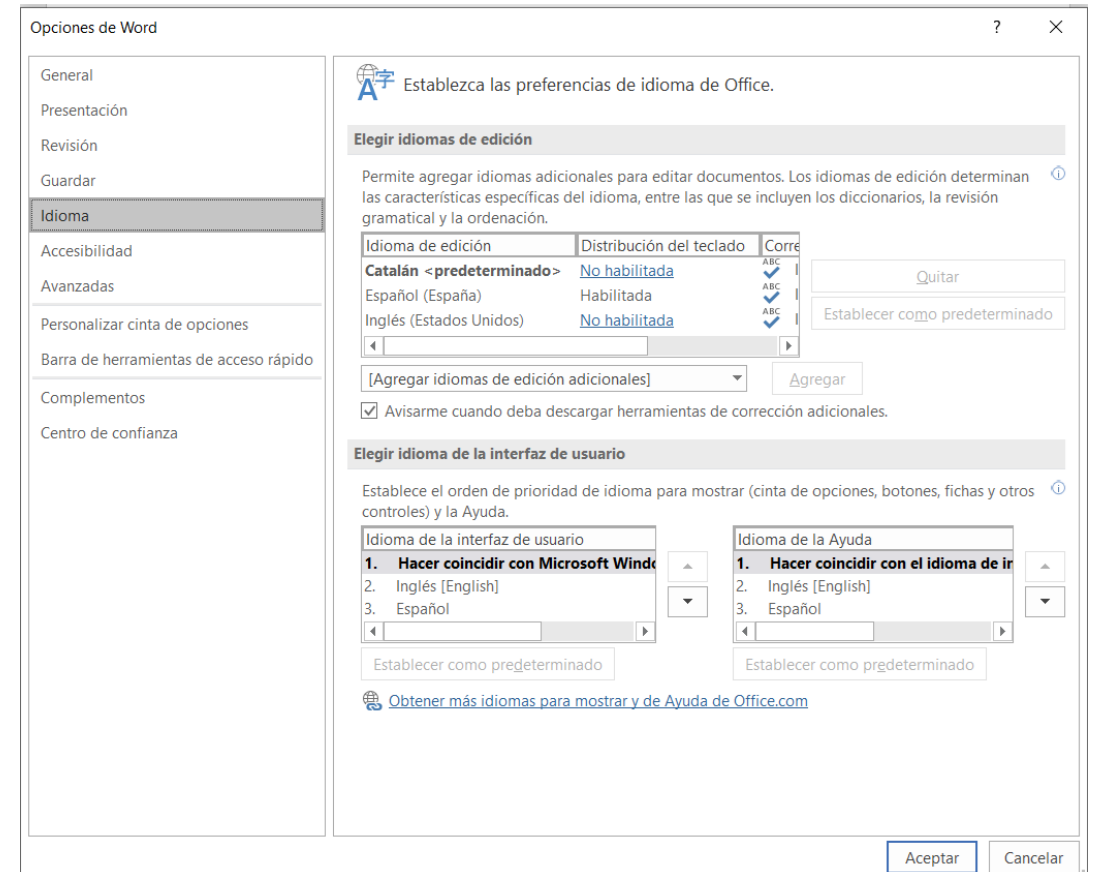


Exemple de com introduir columnes:



Característiques d'accessibilitat dels WORD

- Idioma
- Afegir un títol i propietats del document
- Comprensió del text
- Alineació del text a l'esquerra
- Nom de l'arxiu



Exemple de com modificar l'idioma:

3. PDF

Accessibilitat i PDF

- **Característiques d'accessibilitat dels PDF**

- Text susceptible de cerques

- Descripcions de text alternatiu

- Fonts que permeten extreure caràcters com a text

- Ordre de lectura i etiquetes d'estructura de document

- Camps de formulari interactius

- Ajudes per navegar

- Idioma del document

- La seguretat no interfereix en el programari de suport

3. PDF

Accessibilitat i PDF

- **Accessibilitat a Adobe Acrobat 8 o superior**

Aspectes nous

Aspectes millorats

3. PDF

Eines d'accessibilitat d'Adobe Acrobat

- **Opcions bàsiques d'accessibilitat**

Configuració inicial

Modificació de colors i contrast

Lectors automàtics de
pantalla i PDF

Exemple PDF alt contrast:

Modalitats dels ajuts:

1. Ajuts per a serveis
2. Ajuts per a mobilitat i transport
3. Ajuts per a l'autonomia personal i la comunicació

1. Ajuts per a serveis

Aquests ajuts tenen per objecte contribuir a cobrir les despeses d'un servei d'atenció directa que necessiti la persona amb discapacitat.

1.1 Ajuts per a tractaments

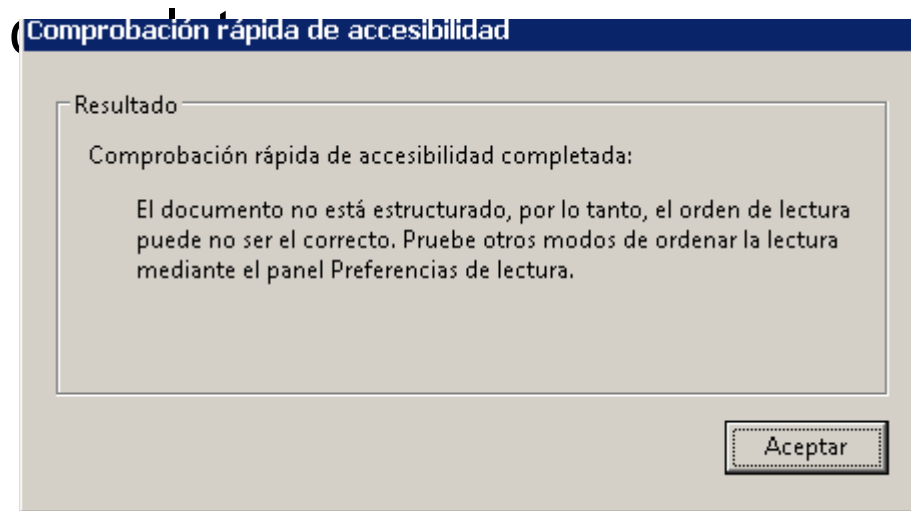
Aquests ajuts s'adrecen a persones que hagin finalitzat l'ensenyament obligatori, sense perjudici del que es preveu, amb caràcter excepcional, a la disposició addicional segona d'aquesta Ordre.

3. PDF

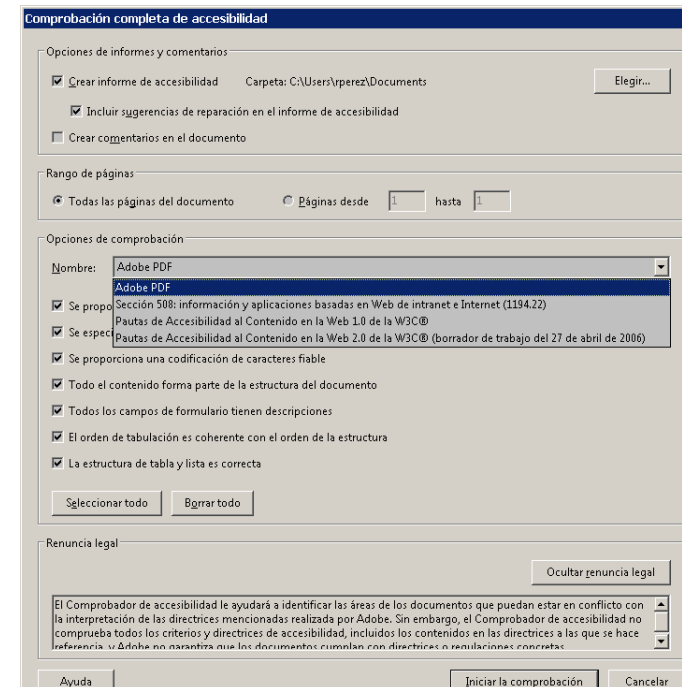
Eines d'accessibilitat d'Adobe Acrobat

- **Avaluació de l'accessibilitat**

Comprovació ràpida



Comprovació



- **Retocar l'ordre de lectura**

3. PDF

Creació i etiquetatge de documents PDF

- **Usos adequats dels documents PDF**
- **Possibilitats de creació de documents PDF accessibles**

Des d'una aplicació de servei

Des d'un document PDF existent

Des d'un document en paper escanejat

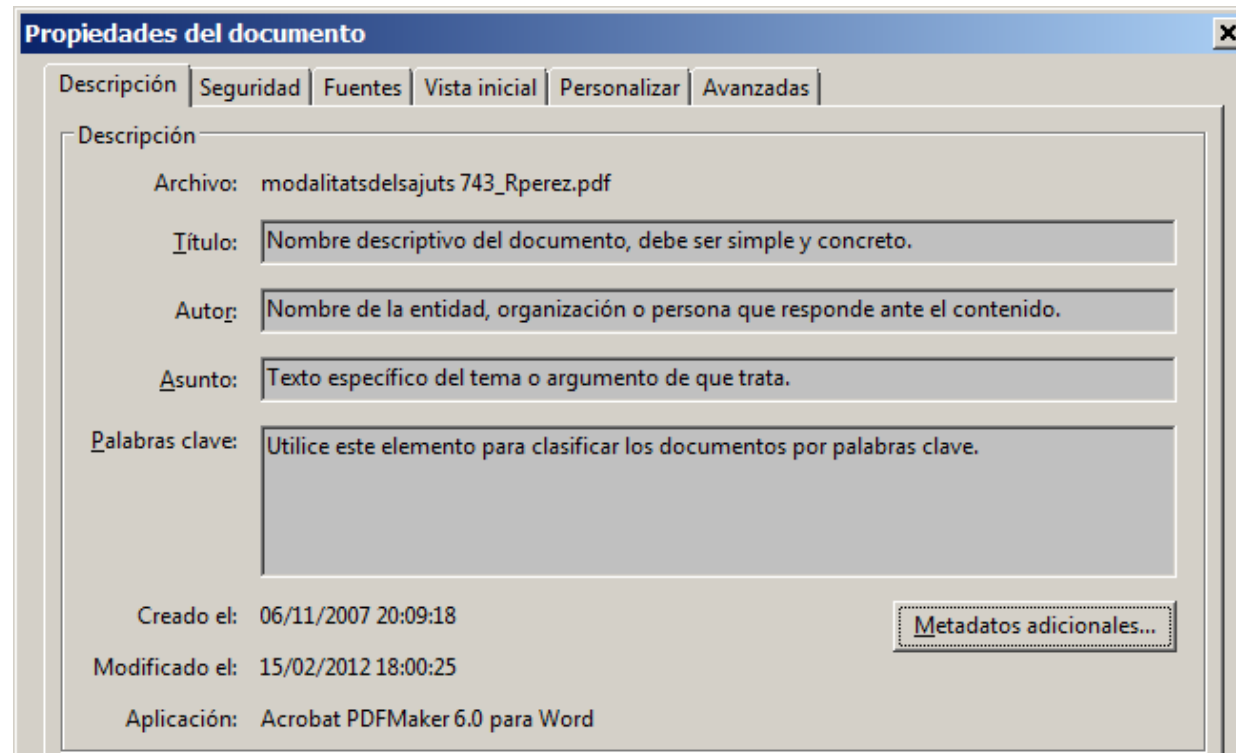
Creació de documents PDF a partir d'altres

Aplicacions

3. PDF

Reparació i optimització de documents PDF

- **Títol del document**
- **Metadades**

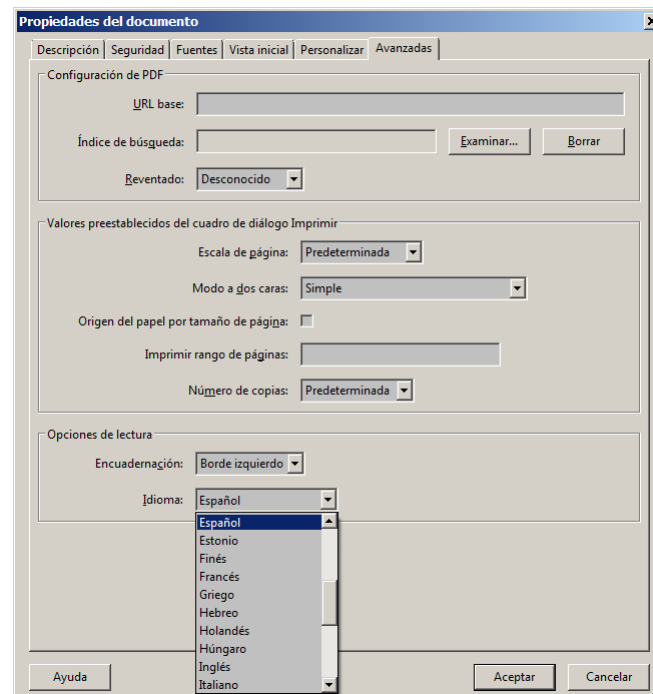


3. PDF

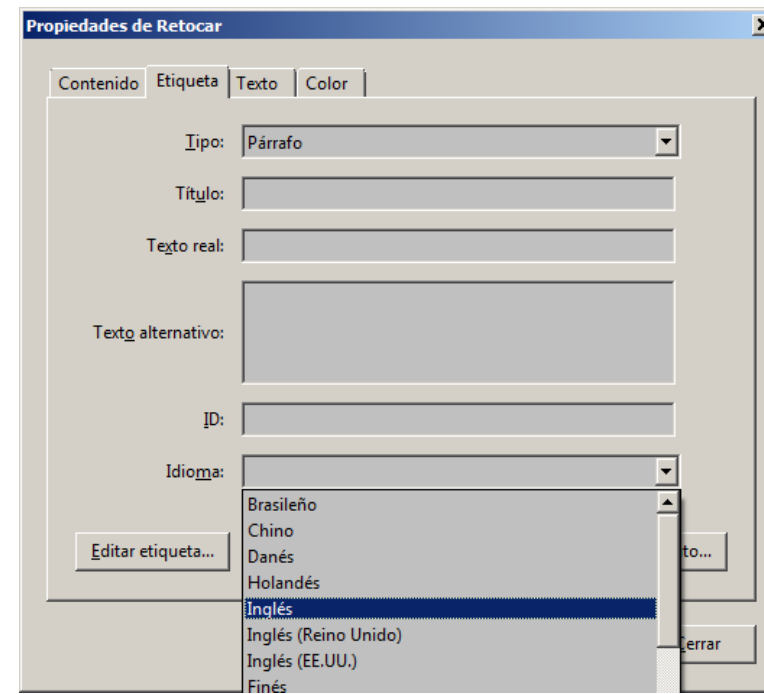
Reparació i optimització de documents PDF

- Idioma i canvis d'idioma

Idioma principal



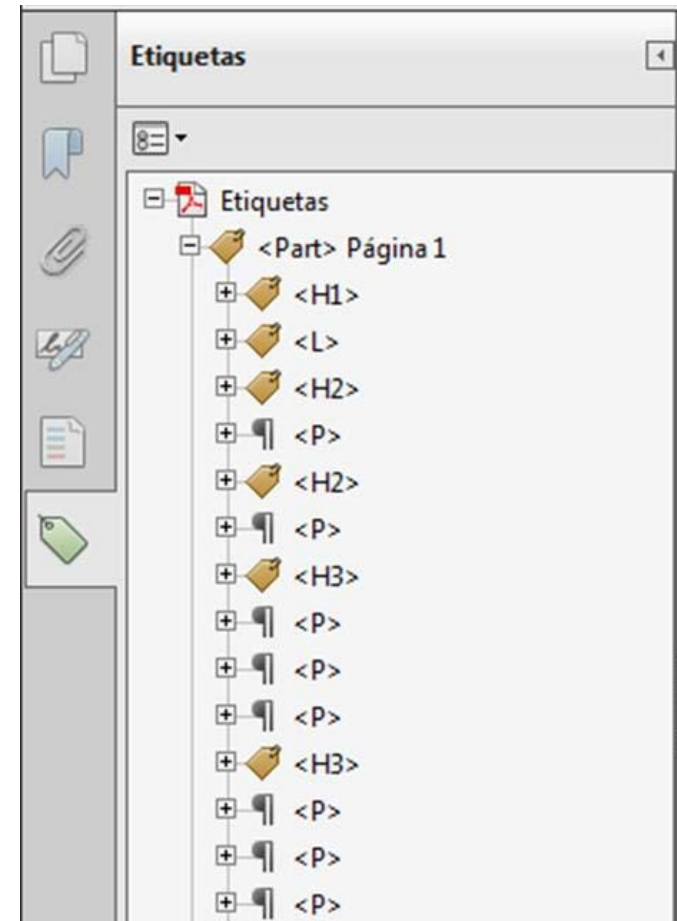
Canvis d'idioma



3. PDF

Reparació i optimització de documents PDF

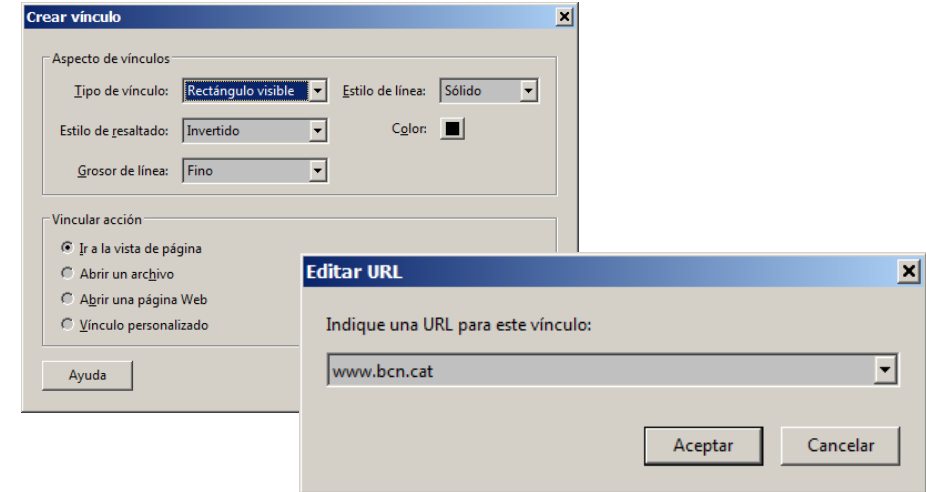
- **Etiquetatge d'un document PDF**



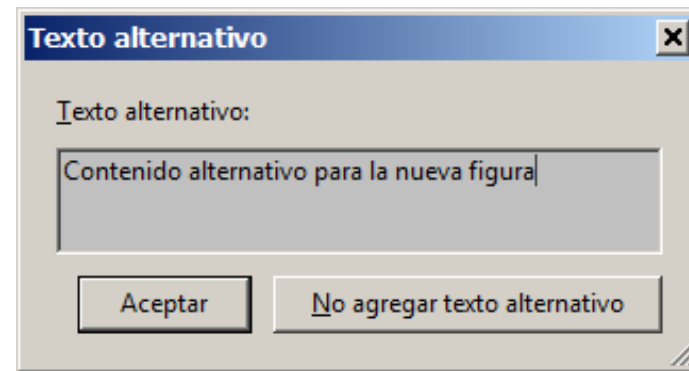
3. PDF

Reparació i optimització de documents PDF

- Vincles accessibles



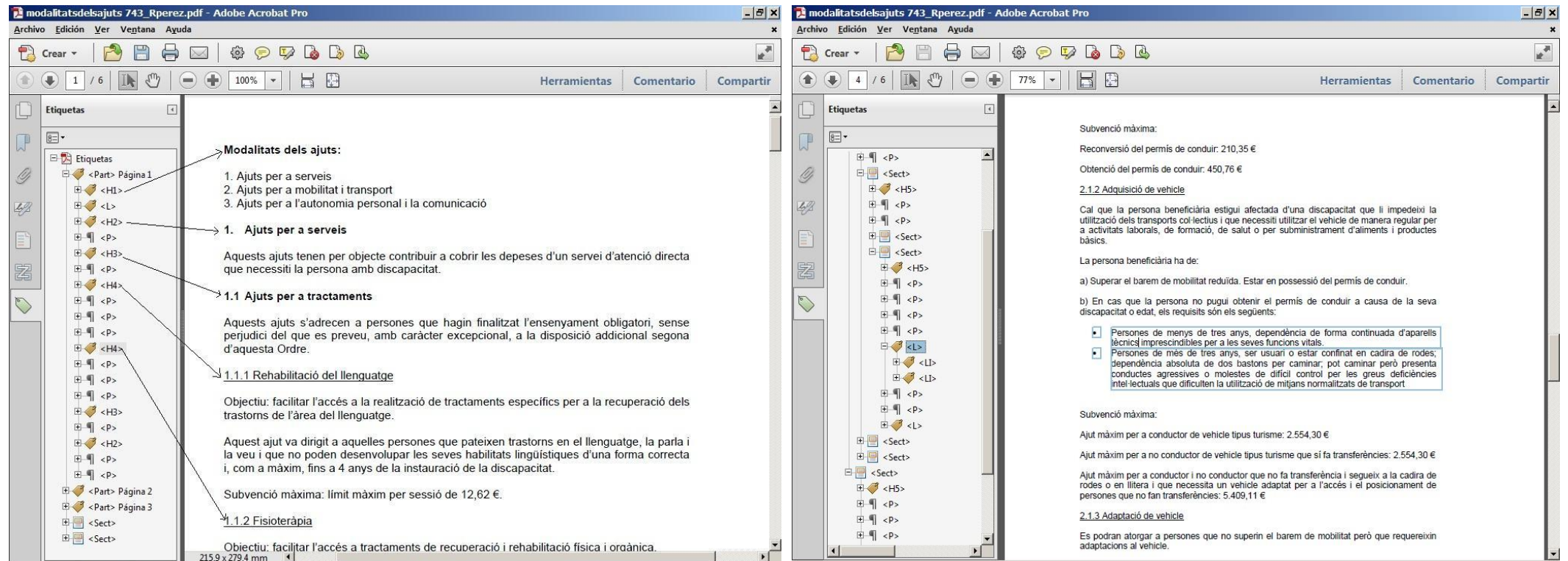
- Imatges



3. PDF

Reparació i optimització de documents PDF

- **Llistes i encapçalaments de secció**



modalitatsdelsajuts 743_Rperez.pdf - Adobe Acrobat Pro

Archivo Edición Ver Ventana Ayuda

1 / 6 100% Herramientas Comentario Compartir

Etiquetas

- Etiquetas
 - <Part> Página 1
 - <H1>
 - <L>
 - <P>
 - <H3>
 - <H4>
 - <P>
 - <P>
 - <P>
 - <H4>
 - <P>
 - <P>
 - <H3>
 - <H2>
 - <P>
 - <P>
 - <Part> Página 2
 - <Part> Página 3
 - <Sect>
 - <Sect>

Modalitats dels ajuts:

 1. Ajuts per a serveis
 2. Ajuts per a mobilitat i transport
 3. Ajuts per a l'autonomia personal i la comunicació

1. Ajuts per a serveis

Aquests ajuts tenen per objecte contribuir a cobrir les despeses d'un servei d'atenció directa que necessiti la persona amb discapacitat.

1.1 Ajuts per a tractaments

Aquests ajuts s'adrecen a persones que hagin finalitzat l'ensenyament obligatori, sense perjudici del que es preveu, amb caràcter excepcional, a la disposició adicional segona d'aquesta Ordre.

1.1.1 Rehabilitació del llenguatge

Objectiu: facilitar l'accés a la realització de tractaments específics per a la recuperació dels trastorns de l'àrea del llenguatge.

Aquest ajut va dirigit a aquelles persones que pateixen trastorns en el llenguatge, la parla i la veu i que no poden desenvolupar les seves habilitats lingüístiques d'una forma correcta i, com a màxim, fins a 4 anys de la instauració de la discapacitat.

Subvenció màxima: límit màxim per sessió de 12,62 €.

1.1.2 Fisioteràpia

Objectiu: facilitar l'accés a tractaments de recuperació i rehabilitació física i oràstica.

modalitatsdelsajuts 743_Rperez.pdf - Adobe Acrobat Pro

Archivo Edición Ver Ventana Ayuda

4 / 6 77% Herramientas Comentario Compartir

Etiquetas

 - <P>
 - <Sect>
 - <H5>
 - <P>
 - <Sect>
 - <H5>
 - <P>
 - <P>
 - <P>
 - <P>
 - <L>
 - <L>
 - <P>
 - <P>
 - <Sect>
 - <Sect>
 - <Sect>
 - <H5>
 - <P>
 - <P>
 - <P>
 - <P>
 - <P>
 - <Sect>
 - <Sect>
 - <Sect>
 - <Sect>

Subvenció màxima:
Reconversió del permís de conduir: 210,35 €
Obtenció del permís de conduir: 450,76 €

2.1.2 Adquisició de vehicle

Cal que la persona beneficiària estigui afectada d'una discapacitat que li impedeixi la utilització dels transports col·lectius i que necessiti utilitzar el vehicle de manera regular per a activitats laborals, de formació, de salut o per subministrament d'aliments i productes bàsics.

La persona beneficiària ha de:

 - a) Superar el barem de mobilitat reduïda. Estar en possessió del permís de conduir.
 - b) En cas que la persona no pugui obtenir el permís de conduir a causa de la seva discapacitat o edat, els requisits són els següents:
 - Persones de menys de tres anys, dependència de forma continuada d'aparells tècnics imprescindibles per a les seves funcions vitals.
 - Persones de més de tres anys, ser usuari o estar confinat en cadira de rodes; dependència absoluta de dos bastons per caminar; pot caminar però presenta conductes agressives o molestes de difícil control per les greus deficiències intel·lectuals que dificulten la utilització de mitjans normalitzats de transport

Subvenció màxima:
Ajut màxim per a conductor de vehicle tipus turisme: 2.554,30 €
Ajut màxim per a no conductor de vehicle tipus turisme que sí fa transferències: 2.554,30 €
Ajut màxim per a conductor i no conductor que no fa transferència i segueix a la cadira de rodes o en llitera i que necessita un vehicle adaptat per a l'accés i el posicionament de persones que no fan transferències: 5.409,11 €

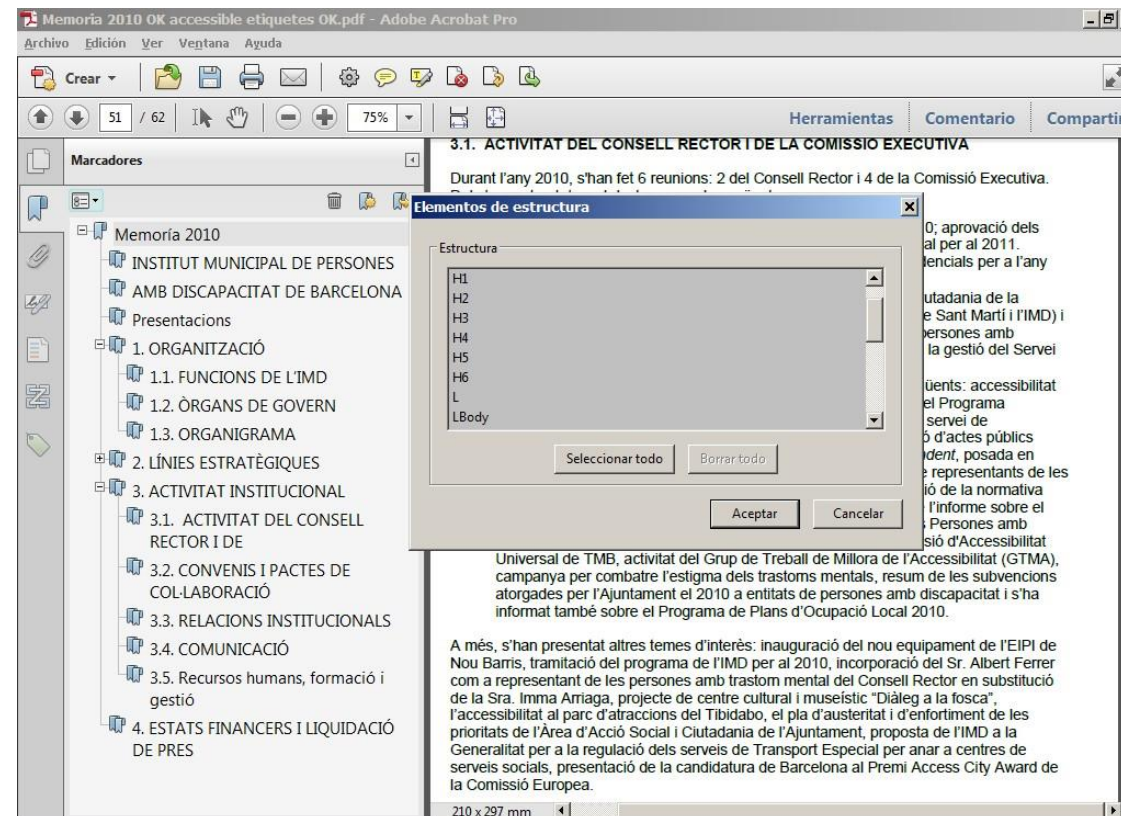
2.1.3 Adaptació de vehicle

Es podran atorgar a persones que no superin el barem de mobilitat però que requereixin adaptacions al vehicle.

3. PDF

Reparació i optimització de documents PDF

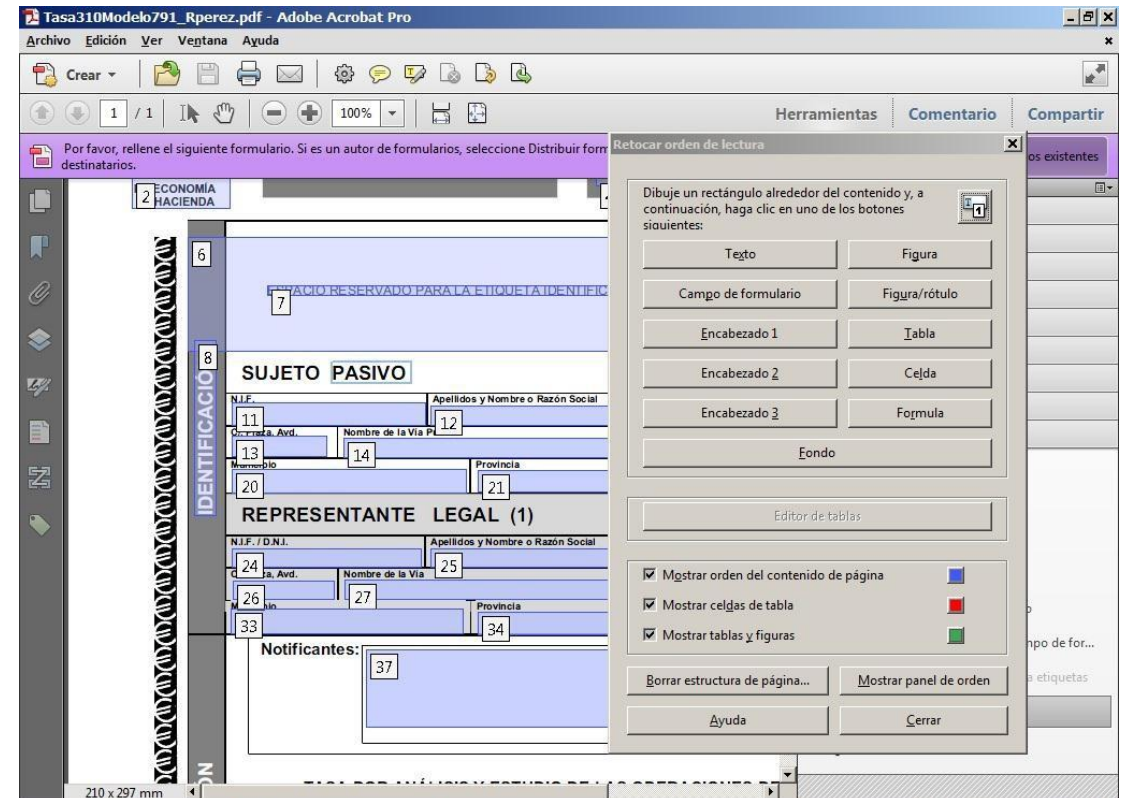
- Taules – Dades tabulants
- Encapçalaments marcadors



3. PDF

Formularis accessibles

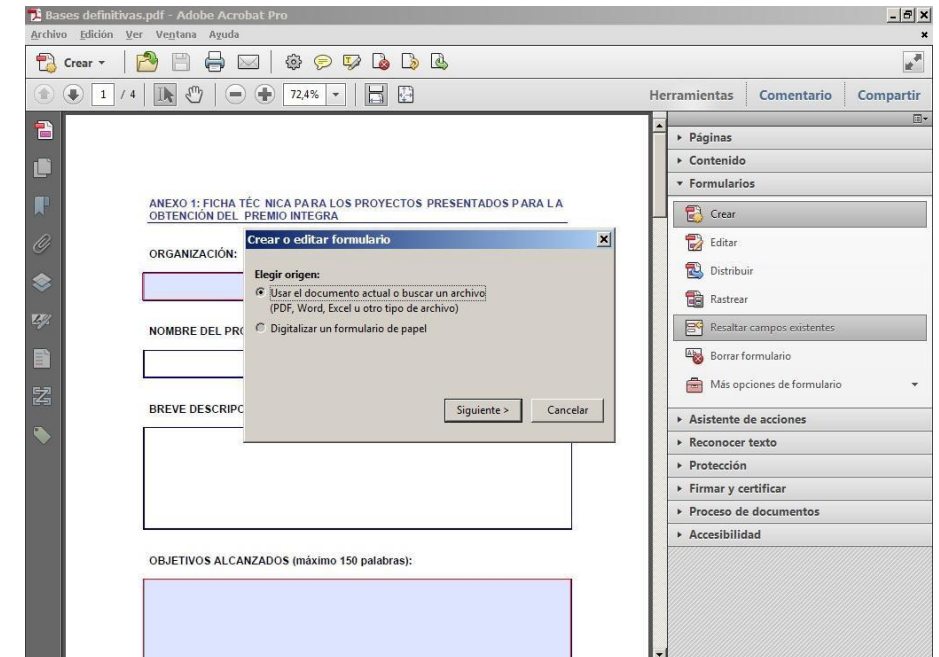
- Dissenyar el formulari pensant en l'accessibilitat
- Establir i comprovar l'ordre de tabulació d'un formulari
- Etiquetar el formulari PDF i solucionar els problemes d'etiquetatge



3. PDF

Formularis accessibles

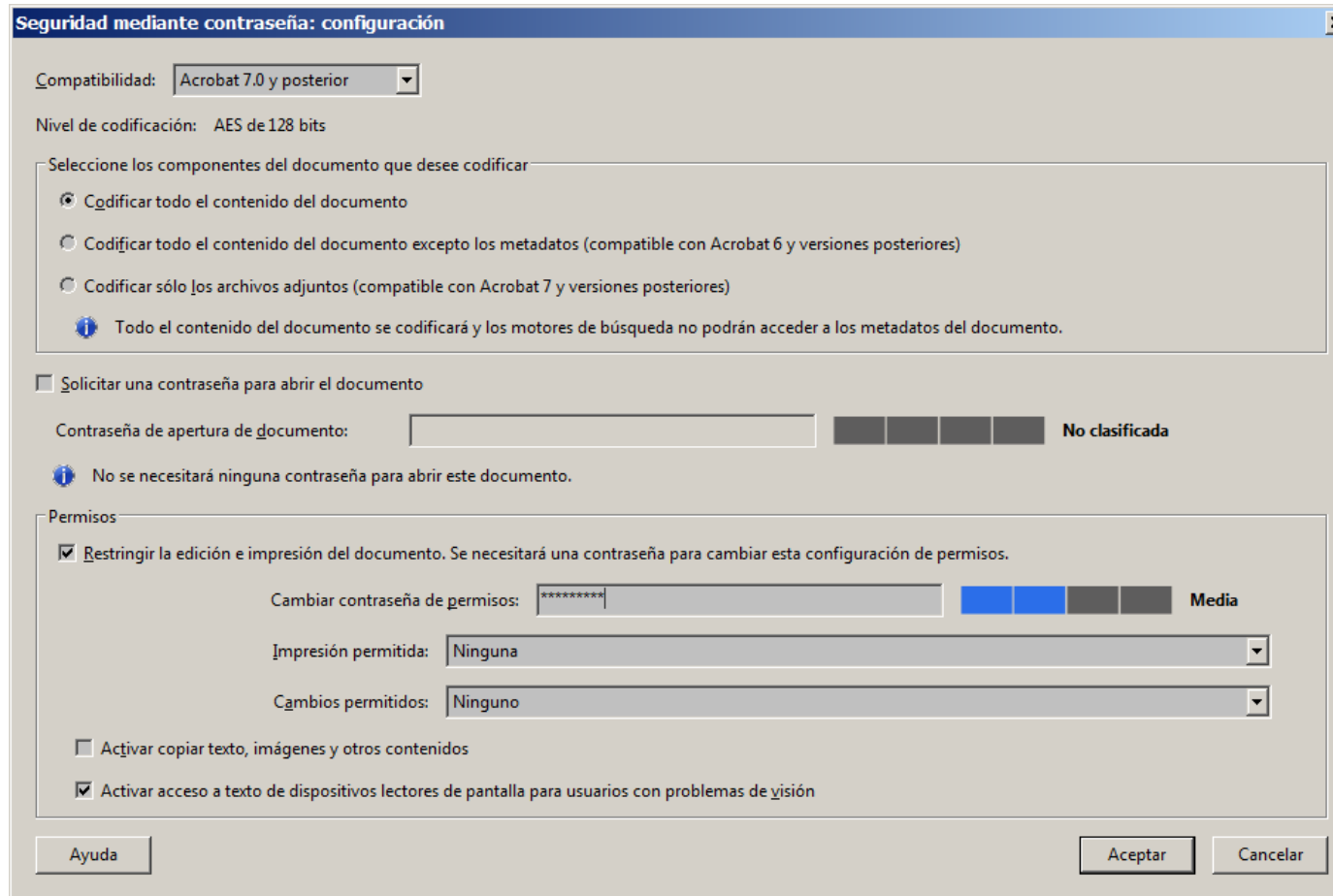
- **Crear formularis nous**



- **Fer accessibles formularis PDF preexistents**
- **Establir l'ordre de tabulació**

3. PDF

Seguretat de documents PDF i accessibilitat



Seguridad mediante contraseña: configuración

Compatibilidad: Acrobat 7.0 y posterior

Nivel de codificación: AES de 128 bits

Seleccione los componentes del documento que desee codificar

- Codificar todo el contenido del documento
- Codificar todo el contenido del documento excepto los metadatos (compatible con Acrobat 6 y versiones posteriores)
- Codificar sólo los archivos adjuntos (compatible con Acrobat 7 y versiones posteriores)

Todo el contenido del documento se codificará y los motores de búsqueda no podrán acceder a los metadatos del documento.

Solicitar una contraseña para abrir el documento

Contraseña de apertura de documento: No clasificada

No se necesitará ninguna contraseña para abrir este documento.

Permisos

Restringir la edición e impresión del documento. Se necesitará una contraseña para cambiar esta configuración de permisos.

Cambiar contraseña de permisos: Media

Impresión permitida: Ninguna

Cambios permitidos: Ninguno

Activar copiar texto, imágenes y otros contenidos

Activar acceso a texto de dispositivos lectores de pantalla para usuarios con problemas de visión

Ayuda Aceptar Cancelar



©TOTHOMweb 2020 | info@tothomweb.com | 972 183 216 |
Parc científic de la UdG. Edifici Monturiol. Planta 1, oficina B02-03-04