

Introducció teòrica de la poda de fruiters

Jornada tècnica

Aula Can Po Vell - 14 de gener de 2024

Marco Sangiorgio



info@arboreco.net
Tel. 650742502
www.arboreco.net
@arborecoviver

Cruïlles (Girona)

Cirerer en forma lliure



Fruiter sense podar

- ❑ La fructificació sol ser mal distribuïda, abundant i alternant.
- ❑ L'excés de producció pot doblegar i trencar les branques pel pes dels fruits.
- ❑ Fruits petits (es necessita aclarida), menor qualitat de la desitjada
- ❑ Elevat valor ornamental i paisatgístic.



Abans de podar un fruiter

- ❑ La poda dels fruiters és una operació delicada i necessària en la domesticació d'un arbre fruiter.
- ❑ Ha de ser una manera d'entrar en diàleg amb l'arbre i saber què en volem d'ell.
- ❑ Podar es pot resumir en la frase: anticipar els processos naturals d'auto-poda.
- ❑ Prioritzar l'observació per entendre el funcionament natural de l'arbre
- ❑ Distingir la fase vital del nostre fruiter abans d'actuar

Abans de podar un fruiter

□ Les cinc fases vitals d'un arbre fruiter

- Improductiva
 - Entrada en producció
 - Plena producció
 - Envelliment
 - Mort
- **Improductiva:** temps que transcorre a partir de la plantació fins a la primera collita. Segons les espècies pot durar entre 2 i 7 anys. Es prioritza el creixement vegetatiu.
 - **Entrada en producció:** creix de manera intensa, produint floració i fructificació de forma progressiva i en augment.
 - **Plena producció:** és l'edat adulta de l'arbre. S'ha de mantenir l'equilibri entre el creixement i la producció. És el període més llarg i ens interessa allargar-lo el màxim possible.
 - **Envelliment:** l'arbre té una renovació vegetativa limitada i la floració és massiva però amb collites de poca qualitat.
 - **Mort:** es produeix la mort de l'arbre.

Poda natural dels fruiters

- ❑ Equilibri entre la vegetació i la producció de fruit.
- ❑ Respectar l'estructura fonamental i natural de l'arbre
- ❑ Tall correctes de les branques per afavorir la cicatrització
- ❑ Tall de retorn o de "tot o res"



Objectius de la poda d'arbres fruiters

- ❑ Millorar la insolació
- ❑ Dimensió de l'arbre
- ❑ Orientació de les branques
- ❑ Afavorir la sanitat vegetal
- ❑ Reduir el fenomen de l'alternança



Tipus de poda

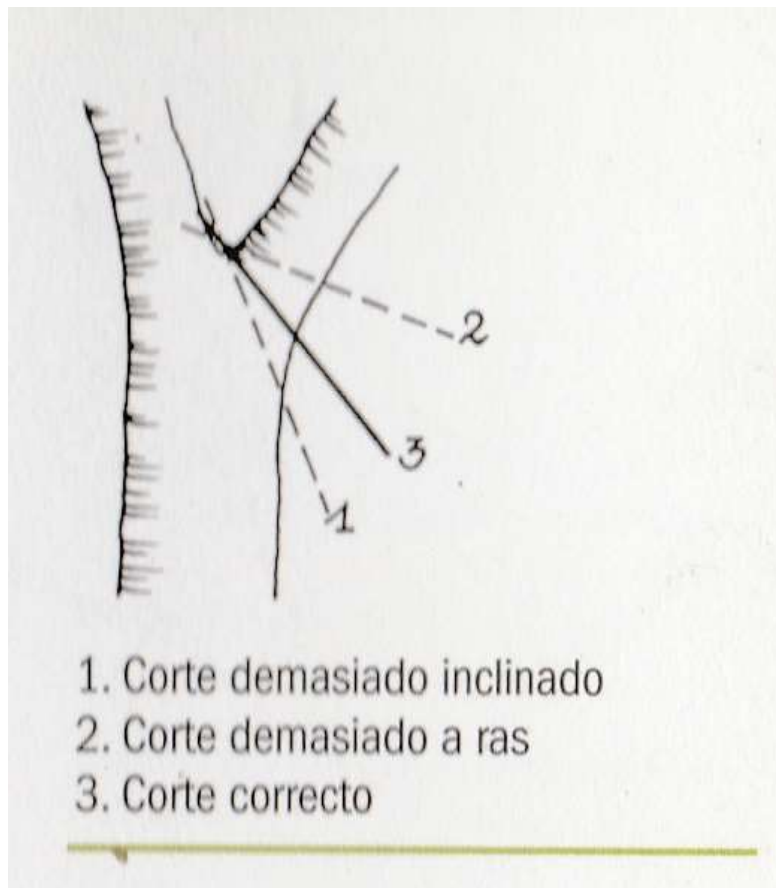
▣ Manual



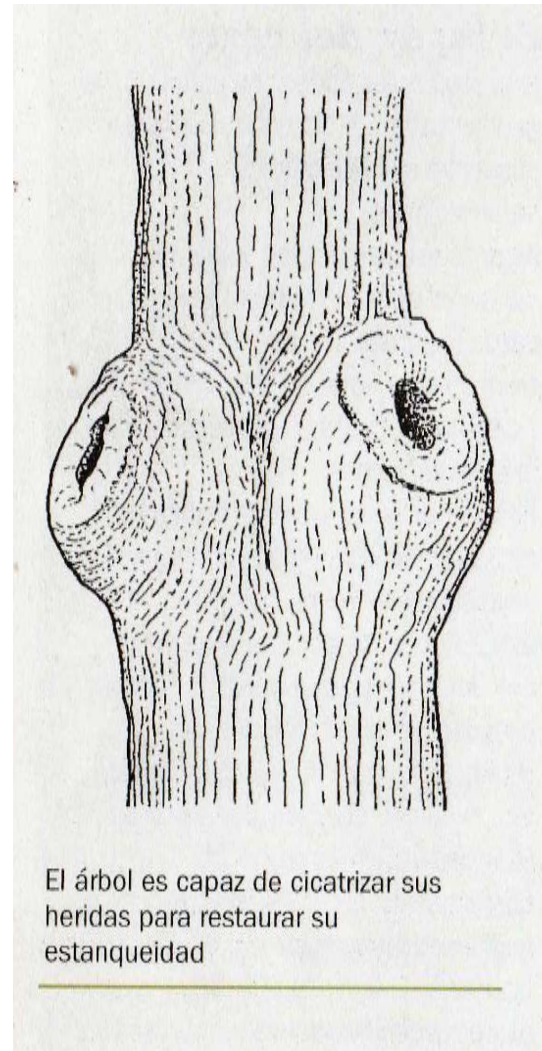
▣ Mecànica



Talls correctes de bifurcació



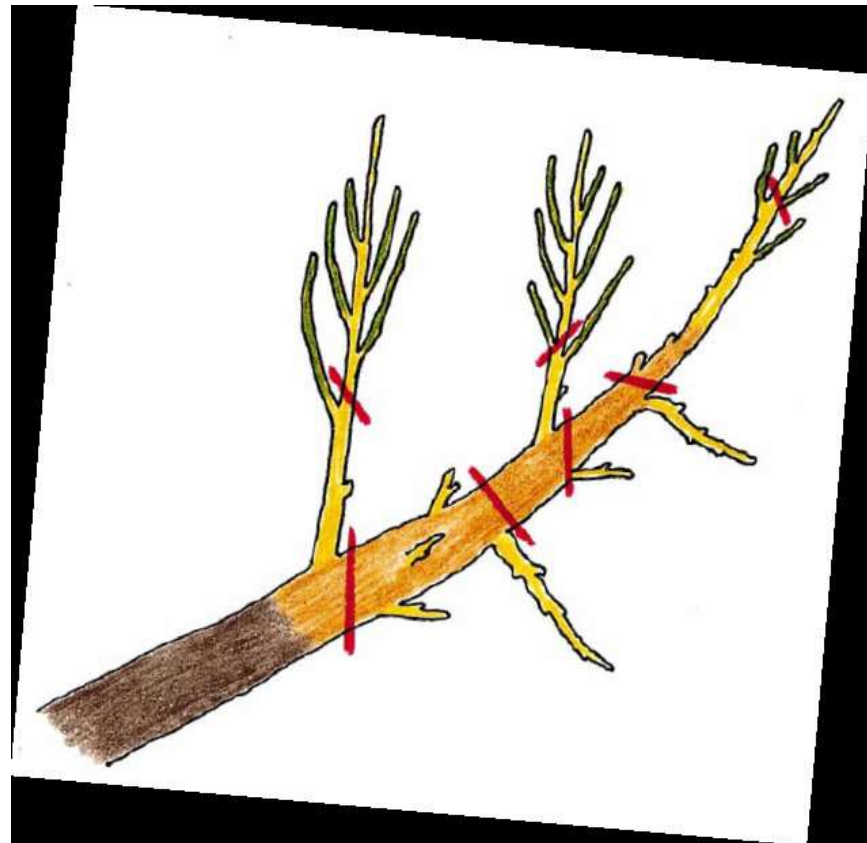
Font: Galinet i Pouyanne



“Tall de retorn” o “poda de tot o res”

El tira-saba: prolongació natural de la branca podada amb una branca secundària.

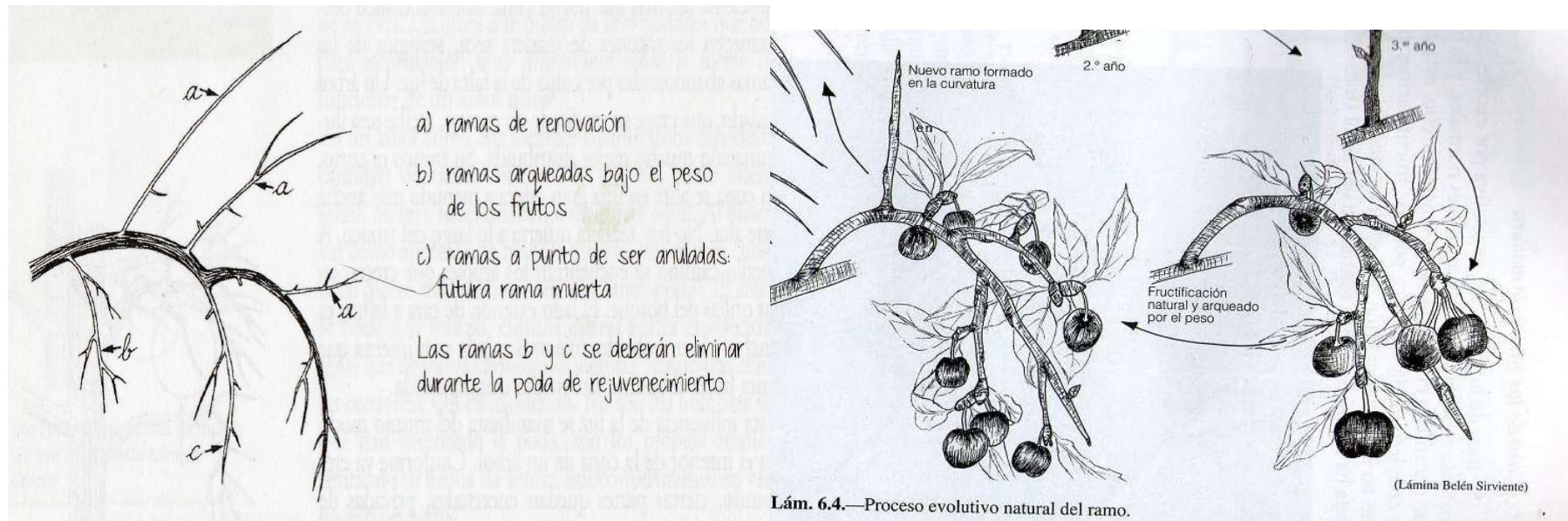
Evitem llucs, afavorim la cicatrització i mantenim el **líder** en la regulació del desenvolupament de les gemmes i creixement de la branca.



Tall de retorn durat l'hivern



Renovació natural per arquejament

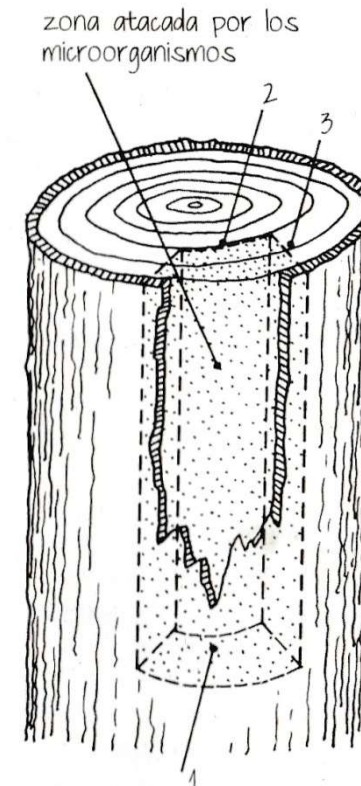


Font: Galinet i Pouyanne

CODIT (Compartmentalization Of Decay In Trees)

Compartimentación de la podredumbre de los árboles

- ❑ Mecanismo de compartimentación estudiado por Alex Shigo, padre de la arboricultura moderna.
- ❑ La cuarta barrera, creada por el cambium en la fusta nueva, es la más importante porque resiste a infecciones externas.



Disposición esquemática del sistema de compartimentación de urgencia
En la realidad, las barreras no son rectilíneas, sino que siguen una línea más bien sinuosa:
1. barrera transversal
2. barrera frontal
3. barrera lateral

Font: Galinet i Pouyanne

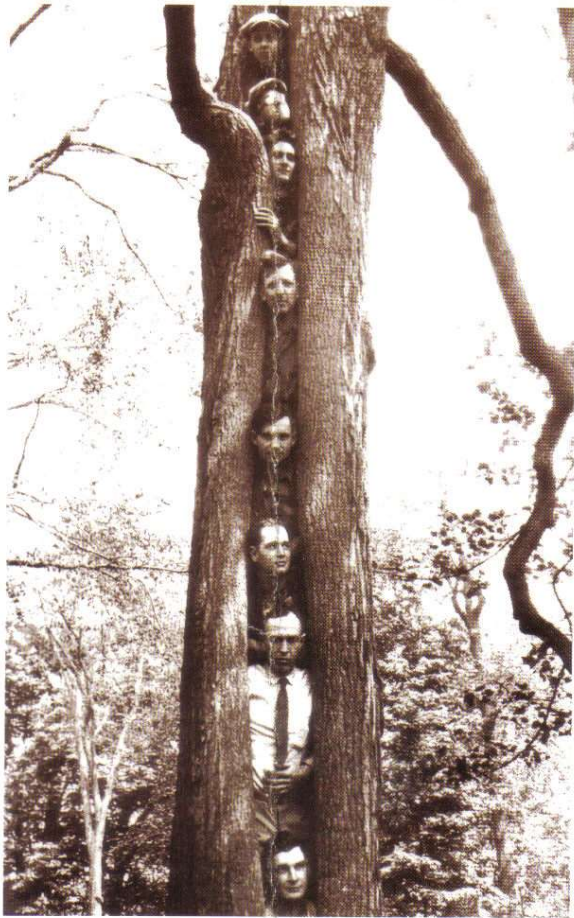
CODIT

Compartimentació de la podridura dels arbres



CODIT

Compartimentació de la podridura dels arbres



Cavity filling, though not quite like this, was once a common and accepted practice.

Photo Credit: Wachtel Tree Science & Service Inc., Wisconsin

ISA
International Society of Arboriculture

- Davant d'una ferida, el teixit del:
- ANIMAL CICATRIZA
- ARBRE COMPARTIMENTA

Èpoques de la poda

- ❑ Poda d'hivern o en sec: en **climes freds** entre el final dels freds intensos fins abans d'iniciar l'eclosió floral. En els **climes temperats** la poda pot anticipar-se a partir de la caiguda de la fulla.
- ❑ Poda verda o d'estiu: Conjunt d'operacions durant el cicle vegetatiu, a partir del mes de maig fins al setembre

La poda de formació

- ❑ La primera intervenció es porta a terme al viver
- ❑ Pràctiques de poda durant l'estadi juvenil de l'arbre (primers 4/5 anys)
- ❑ Conjunt d'operacions per conferir la forma desitjada
- ❑ Maximitzar la il·luminació a l'interior de la copa
- ❑ Equilibri entre branques productives i branques de fusta



La poda de formació en viver



La poda de formació en viver



▣ Codonyer de 2 anys en vas



▣ Detall codonyer de 2 anys en vas

La poda de formació



Presseguer de 2 anys en vas



Presseguer de 6 anys en vas

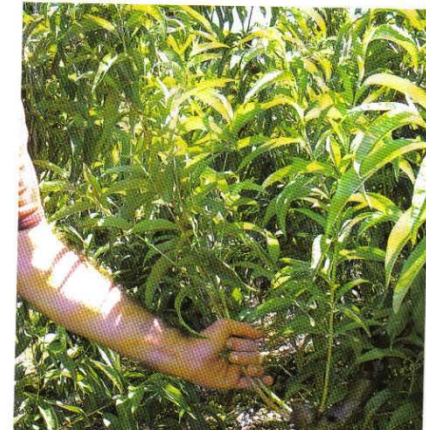
La poda en verd

- ❑ Aconsellada per la poda de formació
- ❑ Es considera com a complement de la poda d'hivern
- ❑ Reduïm el vigor de branques vigoroses
- ❑ Eliminació de llucs, branques mal orientades, aclarida dels fruits, esborronar
- ❑ Escapçar gemmes apicals de branques competidores
- ❑ Arquejament i obertura de les branques principals
- ❑ Eliminació de rebrots del portaempelt i llucs del tronc
- ❑ Tècnica aconsellada per cirerer, albercoquer, presseguer i vinya



La poda en verd

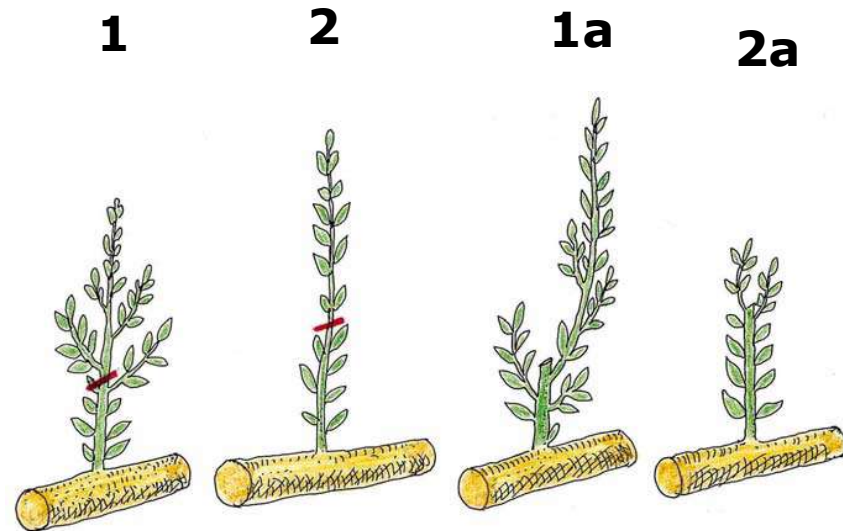
- ❑ **Maig:** aclarir fruits, eliminar els nous brots encara tendres del tronc (arranque veraniego). Pels primers 3 anys treure els fruits de les branques principals
- ❑ **Juny:** eliminar rebrots de les branques
- ❑ **Juliol:** podar rames mal orientades, lligadures, escapçadures
- ❑ **Agost i setembre:** (després de collita) escurçar branques, torsions, arquejaments



Poda branca de 1 any a l'estiu

Poda en verd correcte:

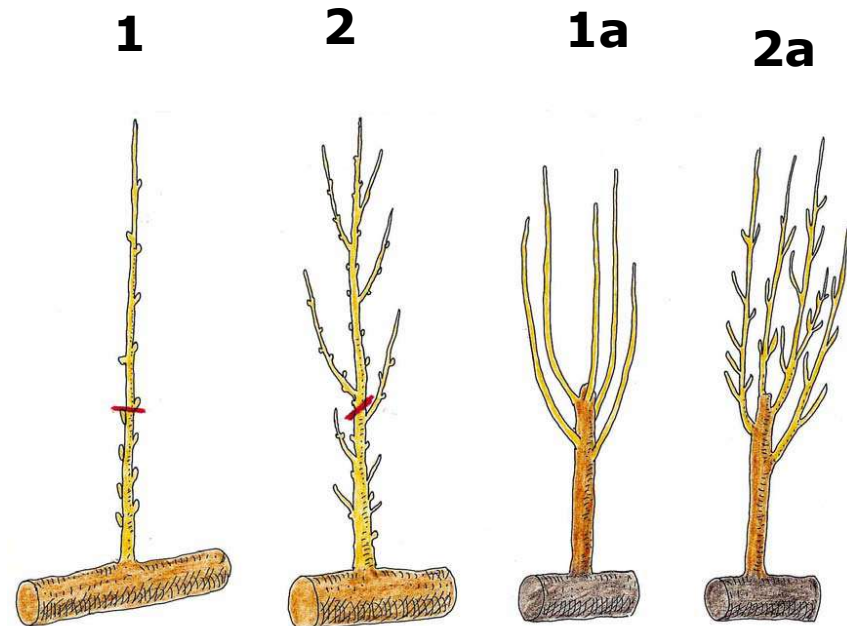
- ❑ **1**-Brot desenvolupat per una branca d'un any ple de branques anticipades (préssec, nectarina, pruna).
- ❑ **2**-Brot desenvolupat per una branca d'un any sense branques anticipades (albercoc, poma, pera). Amb la poda verda, el tall a altures variables del brot es considera una pràctica racional.
- ❑ **1a-2a**- L'arbre reacciona al tall dels brots, efectuat amb la poda en verd, reduint el vigor vegetatiu i mantenint el creixement equilibrat de la copa.



Poda branca de 1 any a l'hivern

Poda de producció incorrecta durant el repòs hivernal:

- En fase de poda de producció, es considera un error greu tallar branques d'un any a altures variables.
- **1-** Brot d'un any sense branques anticipats.
- **2-** Brot d'un any amb branques primerenques (préssec, nectarina).
- **1a-2a-** Al cap d'un any, la reacció de l'arbre consisteix en el desenvolupament, sota el tall, de nombroses branques a fusta en lloc de branques productives.



Podar segons el vigor de l'arbres



Arbre vigorós

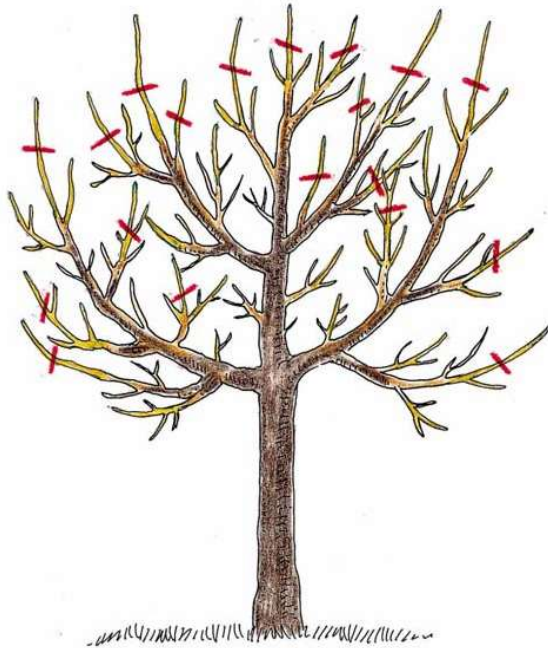
- ❑ Reduir la poda d'hivern
- ❑ Augmentar la poda en verd



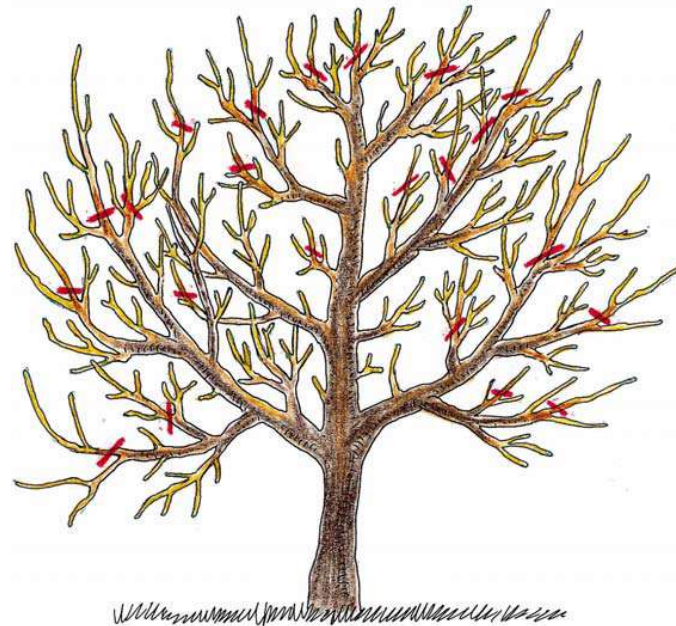
Arbre dèbil

- ❑ Augmentar la poda d'hivern
- ❑ Eliminar la poda en verd

La poda de producció



Poda de producció equivocada
durant el repòs hivernal

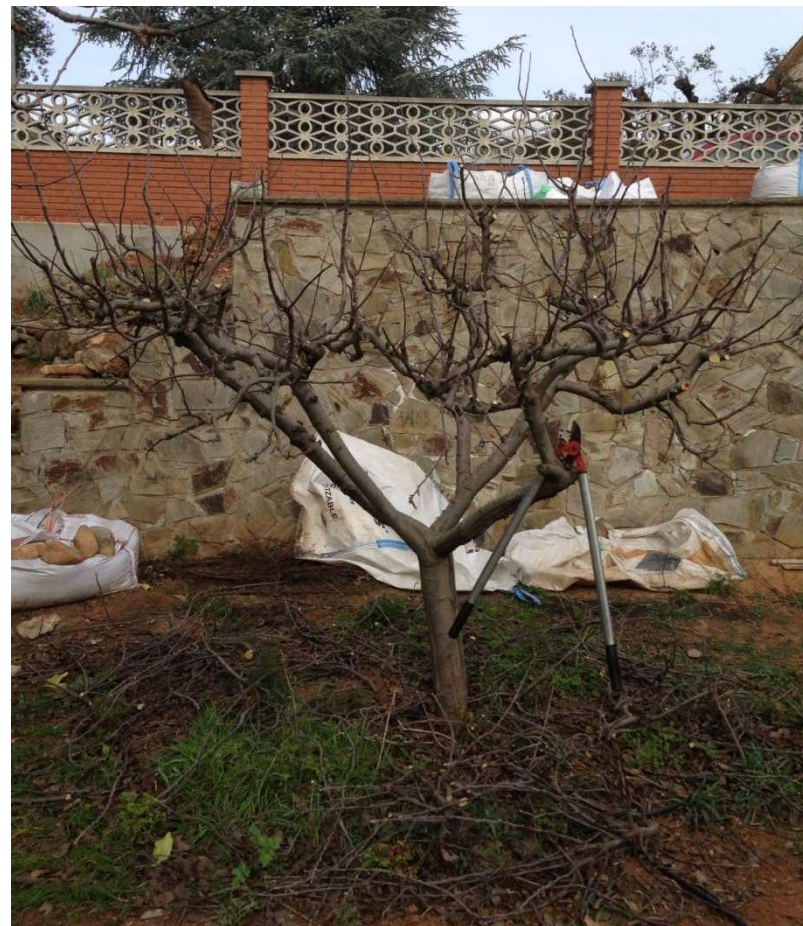


Poda de producció correcte
durant el repòs hivernal

La poda de producció

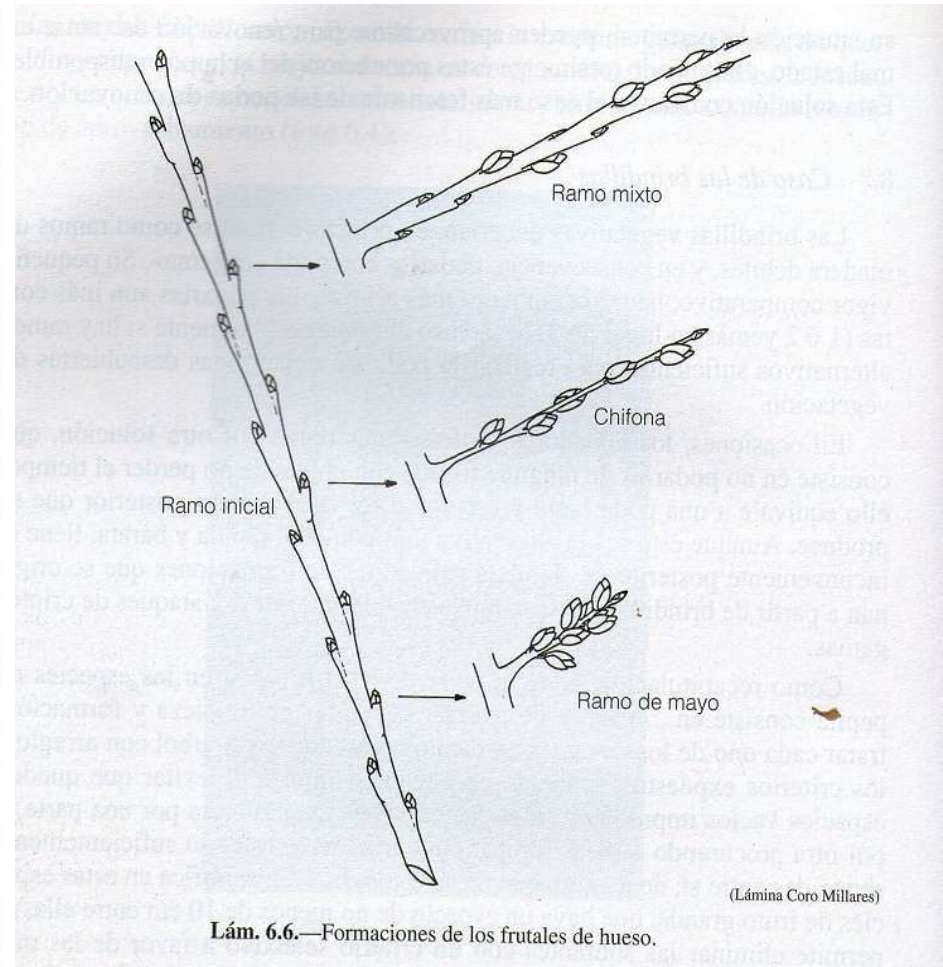
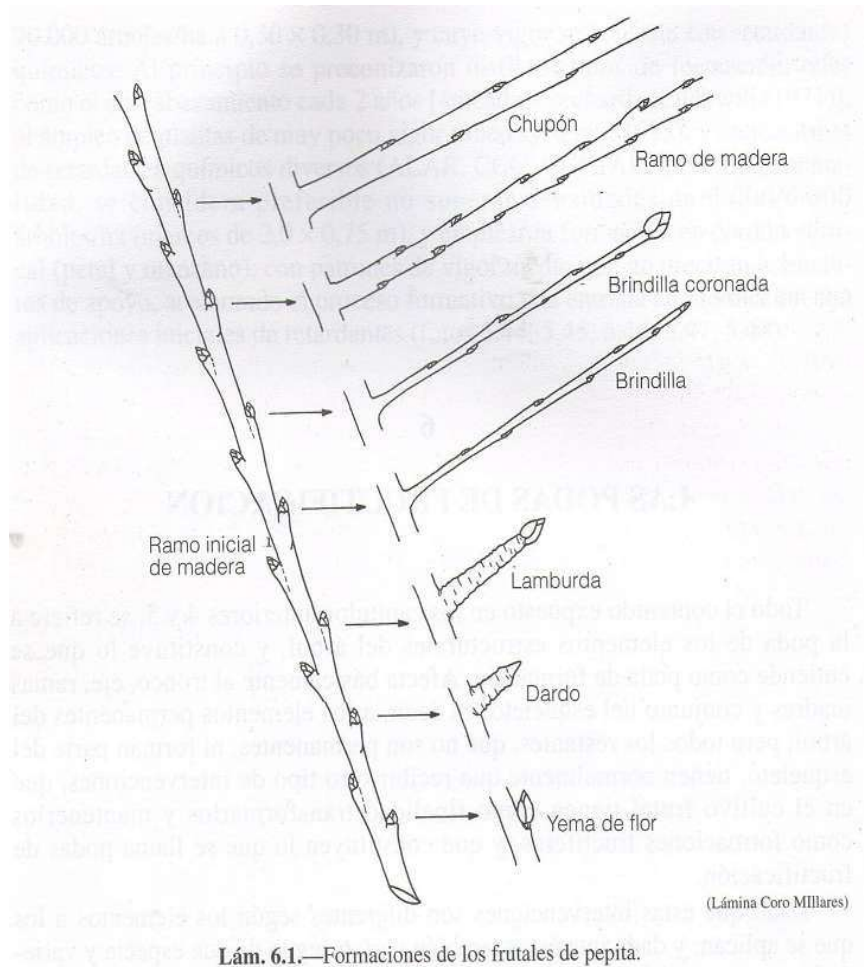


Pomera abans de la poda
d'hivern



Pomera després de la poda
d'hivern

Branques fructíferes



Presseguier

Forma: vas

Poda: Enèrgica (50-70% branques eliminades)

Tasques:

- ❑ Aclarida de branques mixtes
- ❑ Arranque veraniego
- ❑ Aclarida dels fruits (3-5 fruits sobre una branca mixta)
- ❑ Època: després dels freds intensos



Presseguer en vas



Poda enèrgica en presseguer

Fuset

Vasetto



III Anno, prima della potatura



III Anno, dopo la potatura



Albercoquer

Forma: vas (3-4 branques)

Poda: suporta poc la poda

Tasques:

- ❑ Primers 3-4 anys: donar prioritat a la poda en verd (frena l'activitat vegetativa)
- ❑ Després del quart any: poda de retorn a finals d'hivern

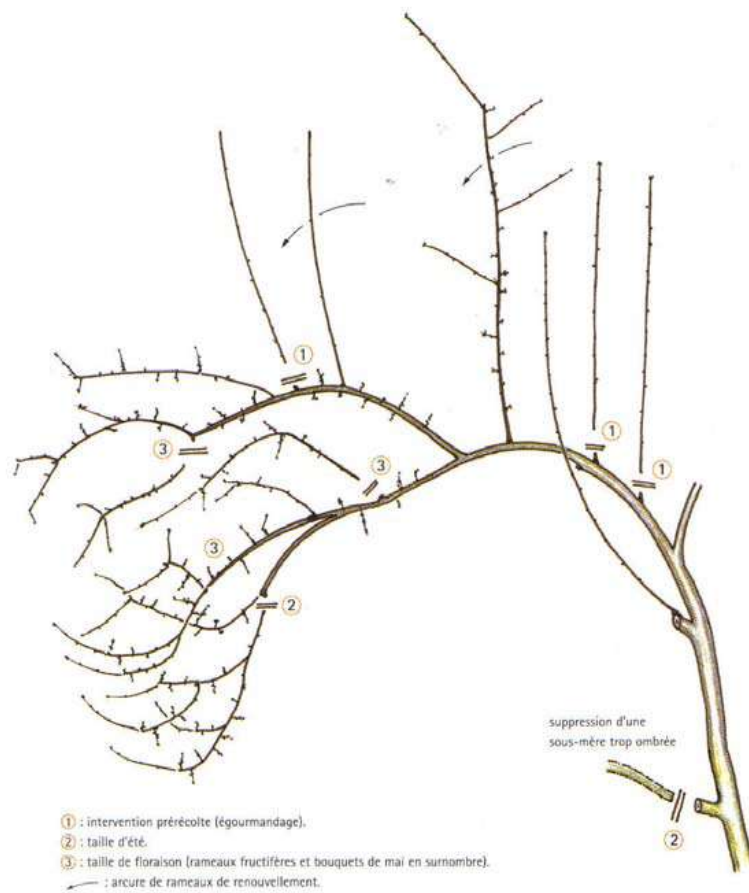
Òrgans:

- ❑ Branqueta de maig de 2-4 anys (plantes adultes)
- ❑ Branca mixta (plantes joves)

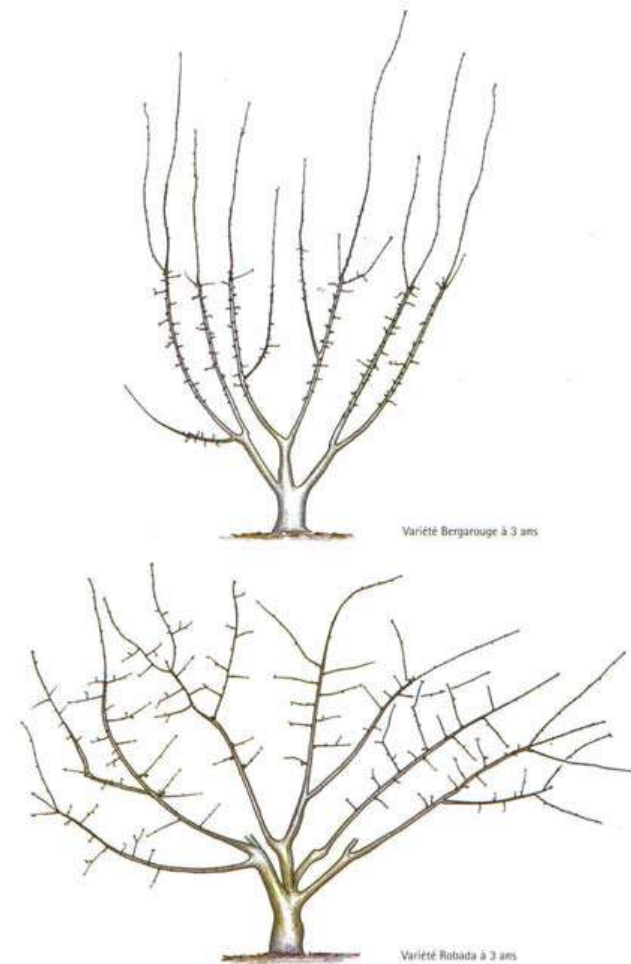


Branques llargues amb poques branques fructíferes per la falta, en estadi juvenil, d'escapadures

Albercoquer



Control de la fructificació



2 ports diferents

Prunera

Forma: vas (3-4 branques)

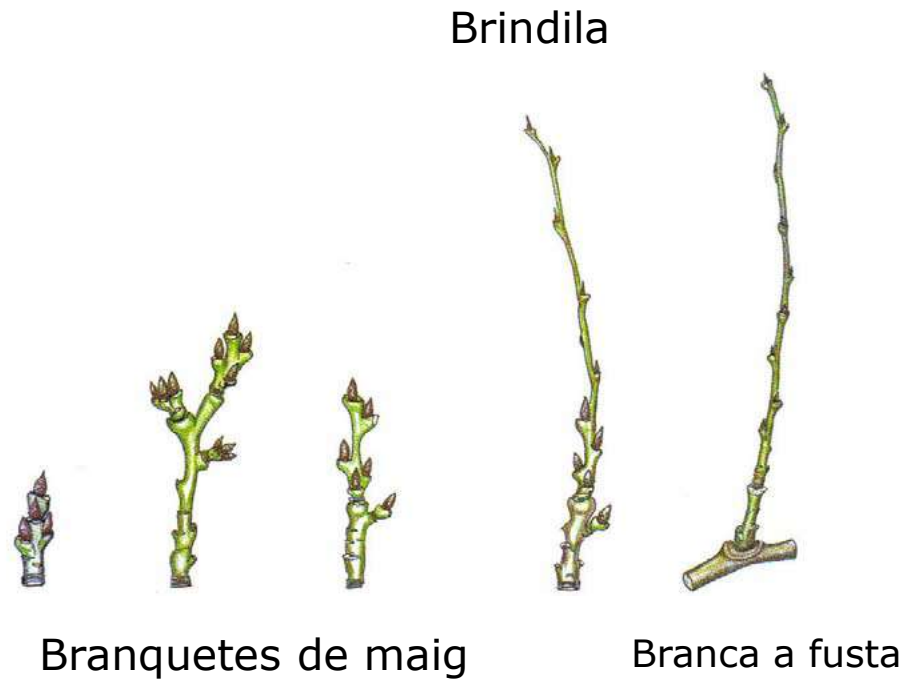
Poda: poda moderada

Tasques:

- ❑ Aclarir branques de 1 any
- ❑ No suporta corbadores severes
- ❑ Bona resistència al gel

Òrgans:

- ❑ Branqueta de maig dura per molts anys



Cirerer

Forma: vas (3-4 branques)

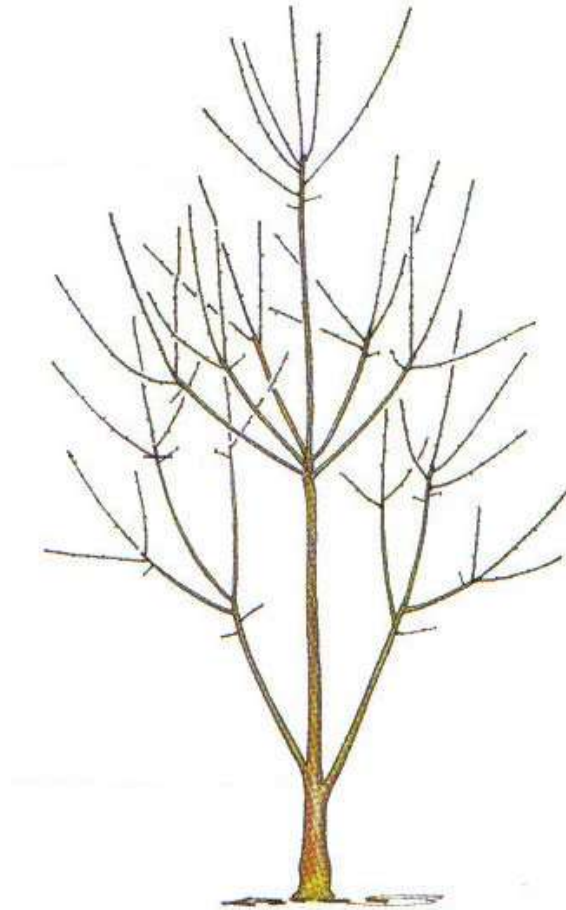
Poda: evitar la poda seca com sigui possible (especialment pels grans talls). Preferir la **poda en verd** (després de la collita) → evita gomosis

Tasques:

- ❑ Obrir molt les branques principals (>45-50°), redueix el vigor vegetatiu i anticipa la fructificació
- ❑ Evitar el desenvolupament de les branques cap amunt

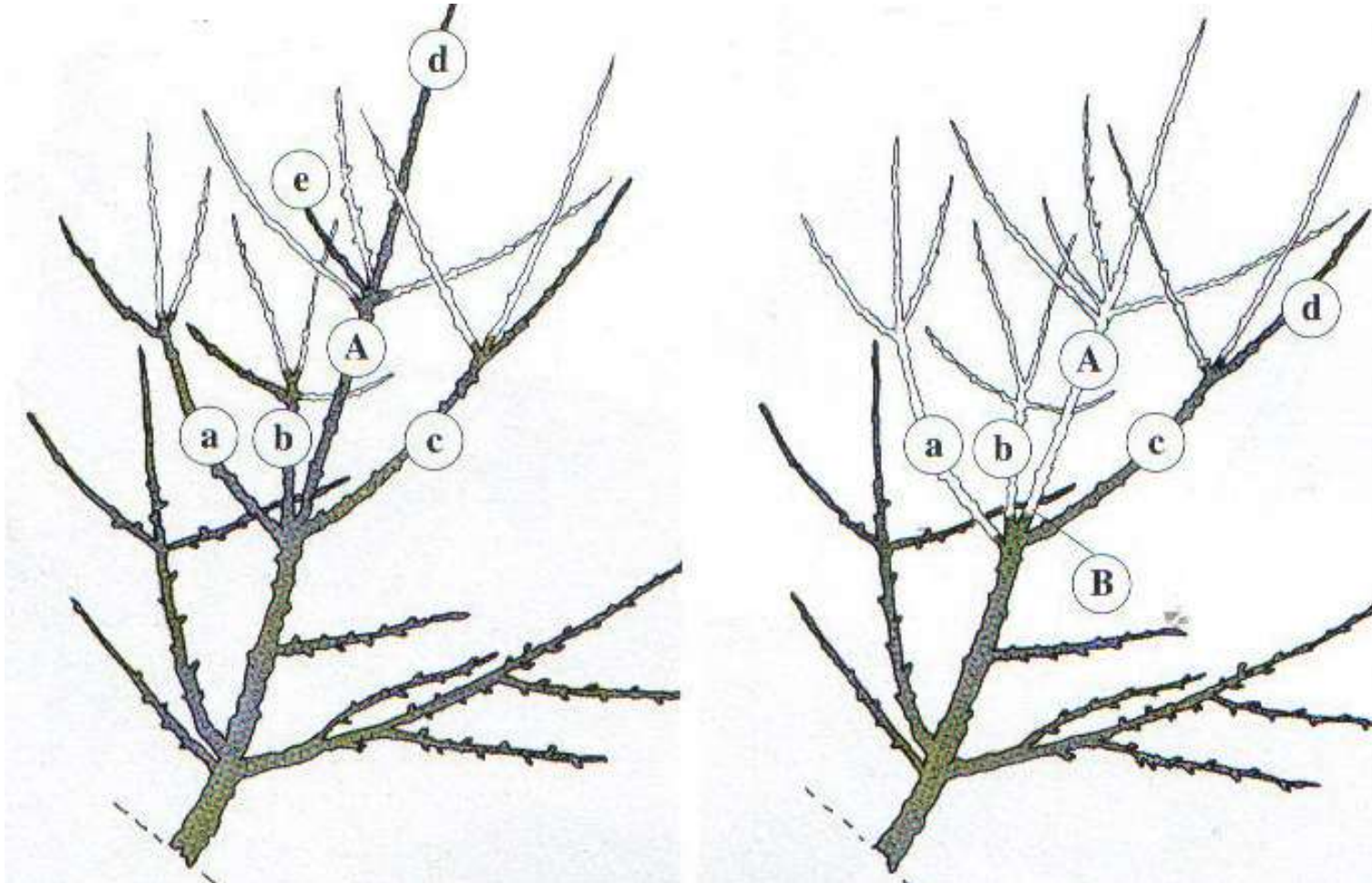
Èpoques de poda:

- ❑ 1- entre engrossiment de les gemmes i floració
- ❑ 2- just després de collita



Port ascendent (vertical)

Cirerer



Com evitar el desenvolupament de les branques cap amunt

Ametller

Forma: vas (3-4 branques)

Podar: lleugera

Tasques:

- ▣ lleuger aclariment de branques mixtes
- ▣ eliminació de llucs, branques seques, ...

Òrgans:

- ▣ Branqueta de maig



Ramificació fructífera equilibrada

Pomera

Forma: vas, eix lliure, fuset

Poda: s'ha d'afavorir el creixement de branques curtes on fructifiquen les pomeres

Tasques:

- ❑ Aclarida de fruits
- ❑ Eliminació de llucs, branques seques, renovació de branques fructíferes

Òrgans:

- ❑ Llamburdes i brindilles



Formació en eix

Pomera



Pomera de 3 anys
en vas



Pomera de 3 anys
amb eix central

Pomera



Formació en vas



Formació en fuset

Perera



eix



doble eix



vas

Fruiters adults en plena producció



Introducció teòrica de la poda de fruiters

Moltes gràcies

info@arboreco.net
Tel. 650742502
www.arboreco.net
@arborecoviver

Cruïlles - Baix Empordà

