



Espai BÒLIT RESIDÈNCIA GIRONA CREATIVA



Ubicació

Carrer dels Calderers, Girona. Espai de residència situat al Barri Vell, molt pròxim a un dels espais expositius i administratius del Bòlit, el Bòlit_PouRodó, i a diferents equipaments culturals, emblemàtics i històrics de la ciutat, com la catedral de Girona, la basílica de Sant Feliu, els museus d'Art, Història, Cinema, Antropologia i el Museu d'Història dels Jueus de Girona.



Accés

L'accés és pel carrer dels Calderers, mitjançant una escala estreta fins al 1r pis.



Estructura i distribució

Disposa de tres espais: un dormitori, cuina menjador amb sala d'estar d'una peça i lavabo equipat. S'obre directament a un balcó cap al carrer dels Calderers, i té una finestra amb vistes sobre el riu Onyar. Es recomana que la utilitzi una sola persona, encara que s'admet un acompanyant.



Equipament

- Dormitori: llit de matrimoni, tauletes de nit i armari. Roba de llit
- Cuina menjador equipada, amb electrodomèstics (cuina, nevera, forn) i parament de la llar
- Sala d'estar: sofà, taula, llum de peu, televisió, cadires i prestatgeries
- Lavabo: plat de dutxa
- Altres: disposa de rentadora, connexió wifi i sistema d'aire condicionat.
- La neteja és a càrrec de l'usuari resident, encara que al final de cada residència es fa una neteja a través dels serveis d'una empresa externa.



Antecedents i història

Des de l'any 2014, el Bòlit, Centre d'Art Contemporani. Girona compta amb el projecte Bòlit Residència Internacional Girona Creativa. Amb aquesta proposta, s'intenta establir una xarxa de col·laboració i d'intercanvi d'artistes residents d'àmbit nacional i internacional, treballant amb acords amb organitzacions i centres d'art de tot el món. Així mateix, s'acullen artistes en la residència procedents de diferents països, alhora que s'aposta per la internacionalització dels artistes gironins. Forma part de les xarxes Resartis, ArtMotile i Xarter, una proposta que aglutina les residències d'artistes del territori de Girona.



Condicions d'ús

Normalment s'accedeix a la residència per mitjà de les convocatòries obertes que publica el Bòlit. En el cas que quedin períodes sense resident, s'hi pot accedir a través d'invitació directa del centre.



Com arribar-hi

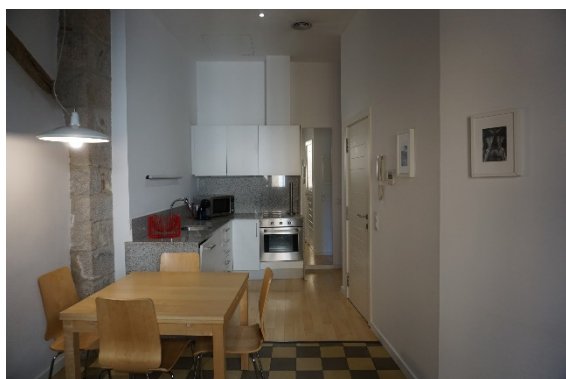
Per accedir a la Residència, es pot utilitzar el transport públic (L11, té parada més propera és a la Plaça Sant Pere; o amb la Girocleta – la parada més propera és a l'avinguda Ramon Folch).

En vehicle propi, a l'estar situada al Barri Vell, no es permet l'accés amb el vehicle. De totes maneres, es recomana aparcar prop de la Plaça Sant Feliu o Sant Pere o a les zones properes al Barri Vell (per exemple, a la zona d'aparcament gratuït situat a prop de la Devesa-Copa).



Imatges

Cuina i sala d'estar



Sala d'estar i balcó



Vistes des del balcó sobre el carrer dels Calderers



Vistes des de la finestra sobre el riu Onyar



Lavabo



Dormitori



Més informació i contacte Bòlit Centre d'Art Contemporani. Girona
www.bolit.cat/ info@bolit.cat / 972427627