



ESTUDI DEL VALOR ECOLÒGIC D'UN CAMÍ FLUVIAL



Paula Massachs Salas
2n Batxillerat B



Índex

1. Motivació

2. Hipòtesi i objectius

3. Metodologia

4. Ruta proposada

5. Identificació de la biodiversitat

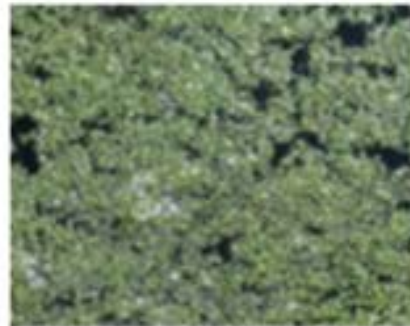
6. Panells informatius

7. Dificultats

8. Conclusions



1. Motivació





2. Hipòtesi i objectius



Potser el camí fluvial escollit és apte per convertir-lo en un camí ecoturístic pel seu valor ecològic i social.

- Comprovar el valor ecològic i social.
- Crear una via verda que apropi la biodiversitat amb panells.
- Conèixer els hàbitats naturals i la flora i fauna principal.
- Redactar material didàctic i informatiu.
- Donar a conèixer la fauna i flora.
- Sensibilitzar sobre la biodiversitat.



3. Metodologia

- Treball de camp
- Recerca bibliogràfica
- Codis QR





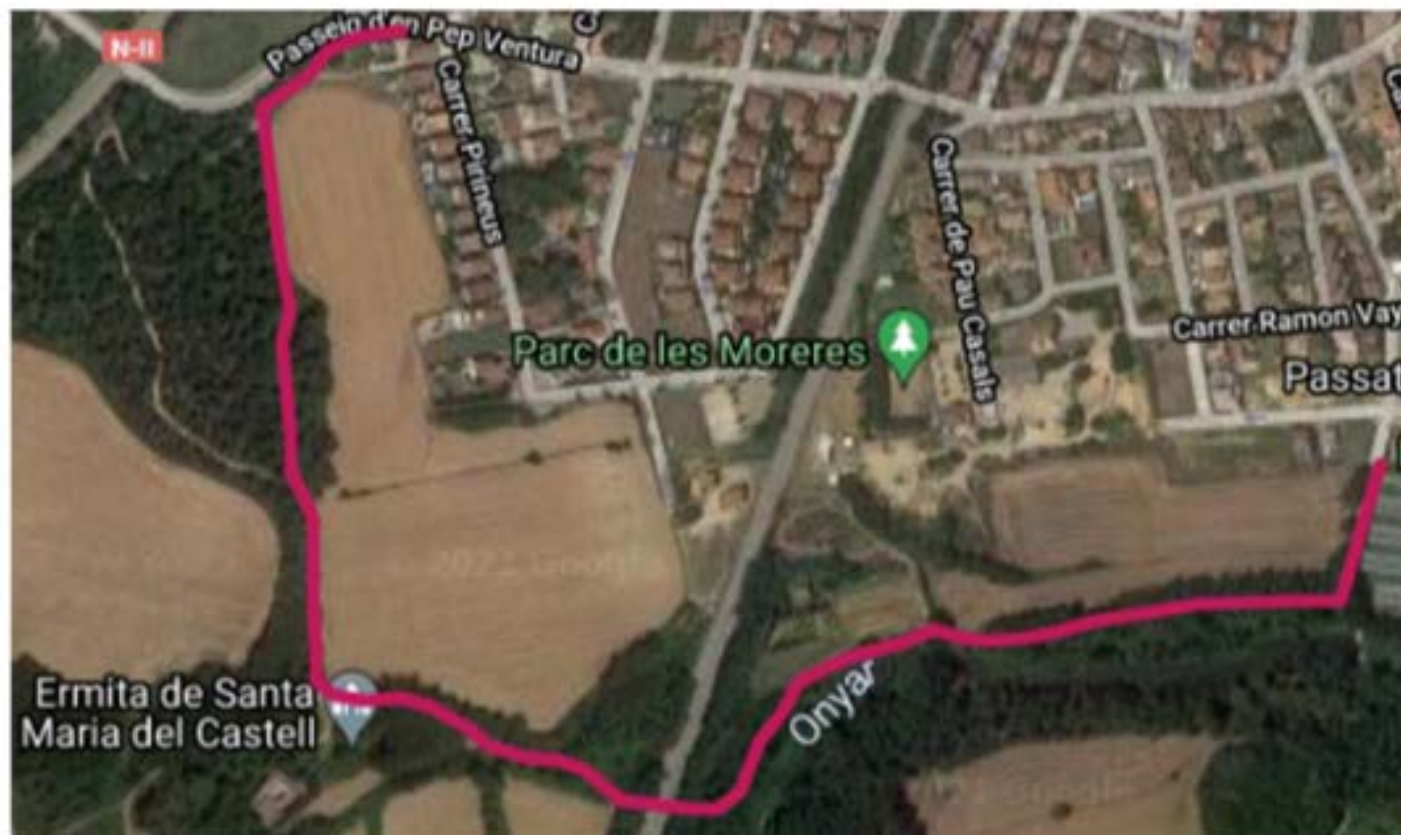
4. Ruta proposada

🚩 Fornells de la Selva

📖 1,1 km

🏔️ 30 m

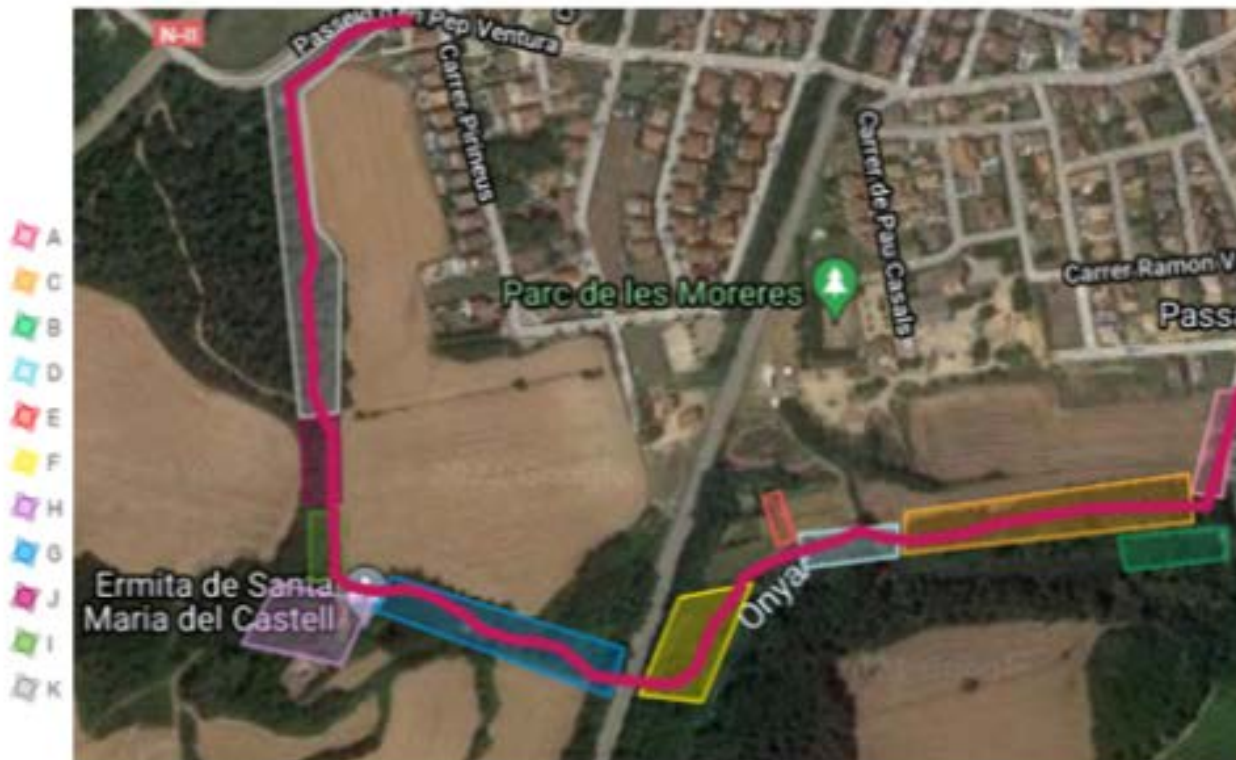
🕒 25 min



Font: Ramussen, L. i Ramussen, J. (2021). Google maps (11.5.3) [Aplicació mòbil] Google play. <https://www.google.com/maps/d/edit?mid=1X0h0Faf0GTnRz_PSN/6e86ShoB1mle6f-41_9252/669716811582C2.8057540530016256z-15> [Consulta: 5 de novembre de 2021]



5. Identificació de la biodiversitat



- Dividir en sectors.
- Denominar els hàbitats naturals.
- Identificar les espècies.

Font: Raemussen, L i Raemussen, J. (2021). Google maps (11.3.3) [Aplicació mòbil] Google play. <<https://www.google.com/maps/@41.9252766971681195212,8057540350106211&e=15>> [Consulta: 5 de novembre de 2021]



Sector C: camí arbrat

- *Conreus herbacis extensius de secà, de terra baixa* (82.32+).
- *Plantacions i formacions subespontànies de Robinia pseudoacacia* (83.324).





Nom científic	Nom comú	Família
<i>Chelidonium majus</i>	Herba de les orenetes, celidònia, berrugaire	Papaveràcies
<i>Lamium flexuosum</i>	Ortiga borda, ortiga morta, ortiga blanca	Labiades
<i>Orobanche hederæ</i>	Frare de l'heura, espàrec bord	Orobancàcies
<i>Oxalis debilis</i>	Pa de cucut corimbós, trèvol/herba de jardí	Oxalidàcies
<i>Phytolacca americana</i>	Raïm de moro, raïm d'escopeta	Fitolacàcies
<i>Robinia pseudoacacia</i>	Robínia, falsa acàcia	Fabàcies
<i>Silybum marianum</i>	Card marià, escardot gros	Compostes
<i>Ulmus minor</i>	Om	Ulmàcies
<i>Urtica dioica</i>	Ortiga major, ortiga de llei	Urticàries

Nom científic	Nom comú
<i>Motacilla flava</i>	Cuereta blanca
<i>Passer domesticus</i>	Pardal comú



Robinia pseudoacacia

Robínia, falsa acàcia

Família: fabàcies

Arbre caducifoli que pot assolir 25 m d'alçada. S'acostuma a trobar naturalitzat a vores de camins i ambients de ribera, entre molts altres pel fet que s'adapta a molts tipus de sòls. En molts casos se la considera una planta introduïda i invasora, ja que és originària d'algunes zones d'Amèrica. De fet el nom *Robinia* prové del nom d'un jardiner del rei de França, Jean Vespaisan Robin, que sigui el primer a cultivar aquest arbre a Europa el 1601.

La seva escorça és clivellada i les seves branques estan recobertes de grans espines. Consta de fulles alternes, compostes d'un nombre senar de folíols ovalats o rodons i de marge sencer. Aquestes, juntament amb les seves llavors són tòxiques. D'abril a juny produeix unes flors blanques i oloroses, que es troben agrupades en penjolls. Pel que fa als seus fruits, aquests són llegums llargs, amples i plans, maduren a la tardor i resten penjats al final de les branques fins a la primavera següent.

Per altra banda, la seva fusta és molt apreciada per a la fabricació de tanques i estris diversos. A més, és una de les plantes mel·líferes més importants de casa nostra, en alguns llocs es consumeixen les flors crues.



Figura 16. Exemplars de *Robinia pseudoacacia*. S'hi poden apreciar les fulles compostes i les flors blanques.

Font: Elaboració pròpia.



6. Panells informatius



Fuente: preñpta a partir de les fonts següents: Rasmussen, L. i Rasmussen, J. (2021). Google maps (11.3.3) [Aplicació mòbil]. Google play. <<https://www.google.com/maps/@41.925274697168115820C,2.809754075010623&e=15>> [Consulta: 5 de novembre de 2021] Código QR para una dirección web [en línia]. Generador de códigos QR. <<https://www.codigos-qr.com/generador-de-codigos-qr/>> [Consulta: 6 de novembre de 2021] (2015) Dribbble de google (1.1) [en línia]. Google play. <[https://chrome.google.com/webstore/detail/google-drive-top-mixaklpdchdfacodlogpghobvmanemc/hl-11?hl=ca](https://chrome.google.com/webstore/detail/google-drive-top-mixaklpdchdfacodlogpghobvmanemc/hl-11?)> [Consulta: 6 de novembre de 2021]



Font: Elaboració pròpia.

EL CAMÍ ARBRAT



ICONES (llegenda)

ICONES (llegenda)

[ENRERE](#)



FAUNA



HERBA



ARBUST



ARBRE



PARTS TÒXIQUES



FRUIT



ÈPOCA DE FLORACIÓ



USOS



PROPIETATS MEDICINALS



PARTS COMESTIBLES



ARBRES

ENRERE

- ROBÍNIA, falsa acàcia
- OM

ROBÍNIA, falsa acàcia

- *Robinia pseudoacacia*
- FAMÍLIA: fabàcies



Font: Elaboració pròpia.



Maig-juny



Flors (crues)



Fusta: tanques i estris diversos

ICONES (llegenda).



7. Dificultats





8. Conclusions

- ✓ Potser el camí fluvial escollit és apte per convertir-lo en un camí ecoturístic pel seu valor ecològic i social.
 - Característiques vies verdes.
 - Valor ecològic i social.
 - Hàbitats naturals.
 - Impacte ecològic.





- ✓ Comprovar el valor ecològic i social.
- ✗ Crear una via verda que apropi la biodiversitat amb panells.
- ✓ Conèixer els hàbitats naturals i la flora i fauna principal.
- ✓ Redactar material didàctic i informatiu.
- ✗ Donar a conèixer la fauna i flora.
- ✗ Sensibilitzar sobre la biodiversitat.



